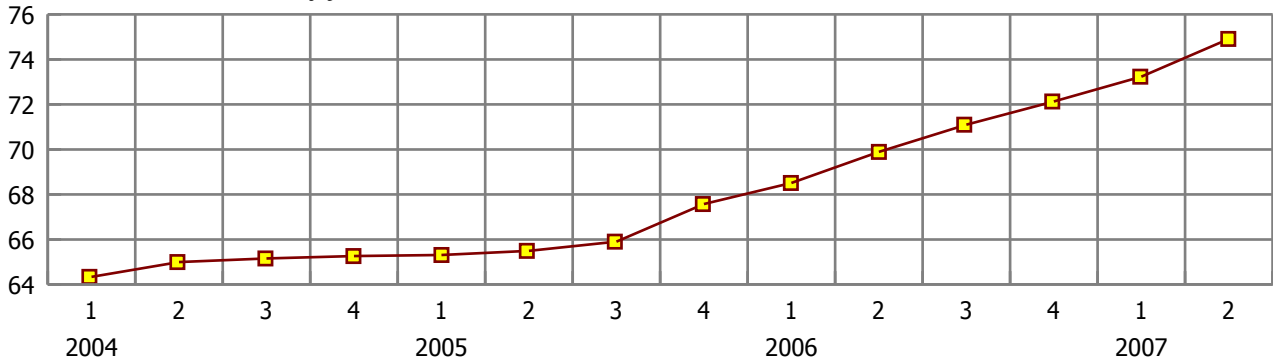


Duomenų analizės gręžimo (Drill) būdu pradmenys

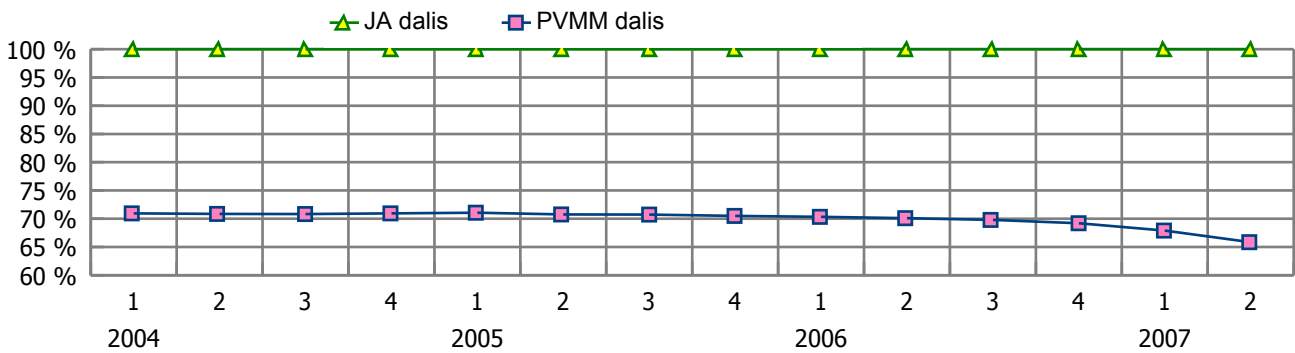
Dokumentas p3_Draudėjai

Draudėjų rodikliai šalyje pagal metus ir ketvirčius

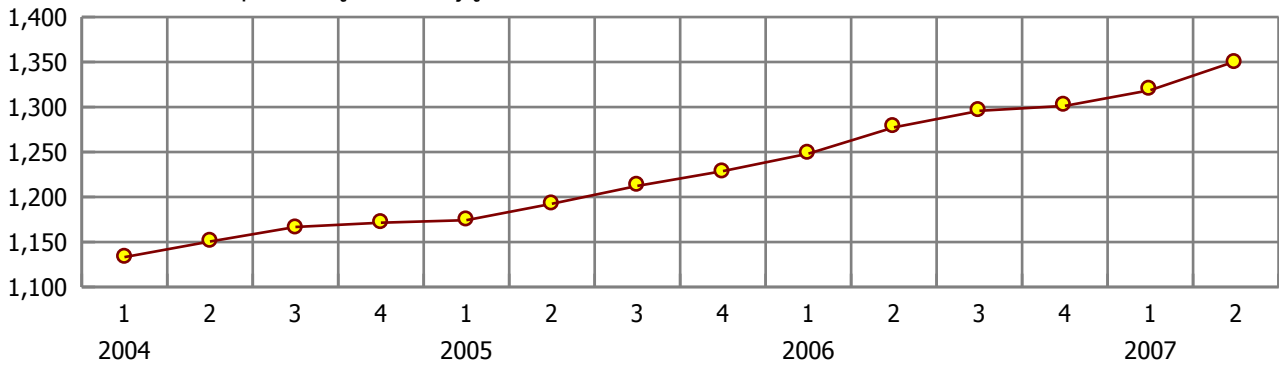
Draudėjų VSDF skaičius, tūkst vnt



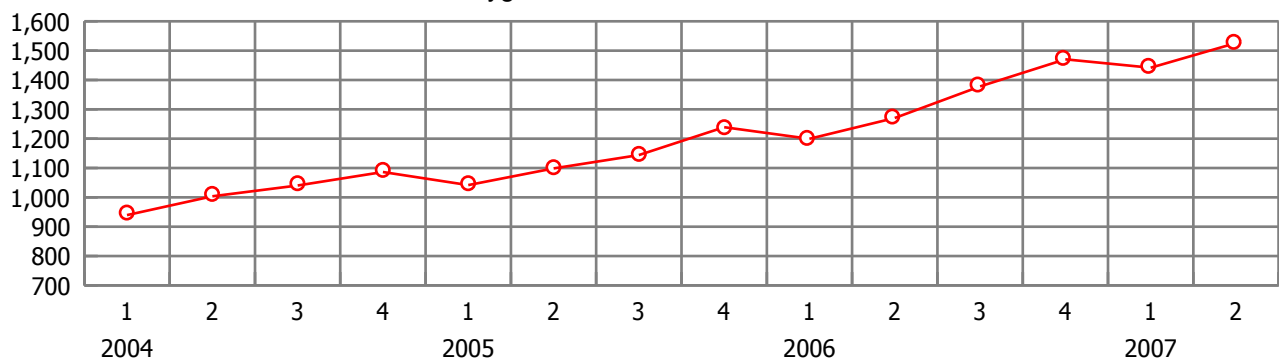
Juridinių asmenų ir PVM mokėtojų dalys bendrame draudėjų skaičiuje



Apdraustų darbuotojų skaičius, tūkst vnt



Vidutinis mėnesinis atlyginimas, Lt



Draudėjų VSDF rodikliai pagal Tarpžinybinės mokestinių duomenų saugyklos duomenis

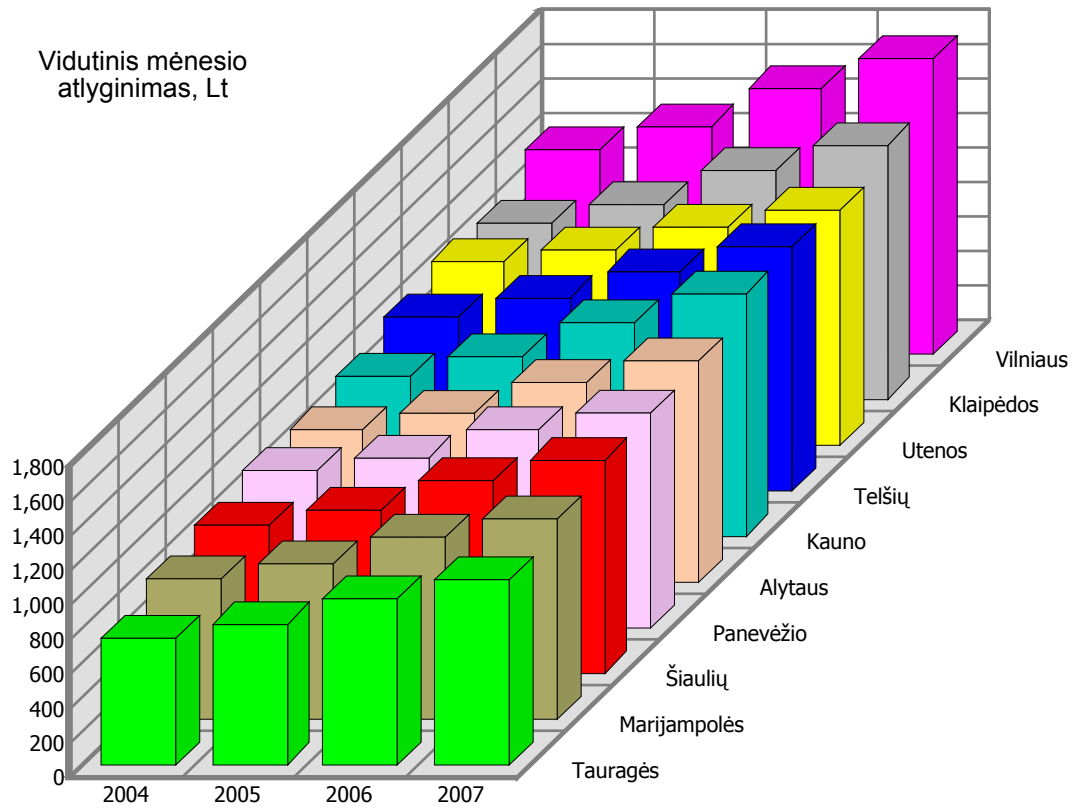
Metai	Ketvirtis	Draudėjų skaičius, vnt	JA skaičius, vnt	JA dalis	PVMM skaičius, vnt	PVMM dalis	Apdraustųjų skaičius, vnt	Draudžiama suma, Lt	Vidutinis mėnesio atlyginimas, Lt
2004	1	64,342	64,340	100.0 %	45,643	70.9 %	1,133,248	3,195,072,656	940
	2	65,001	65,000	100.0 %	46,059	70.9 %	1,150,512	3,464,713,116	1,004
	3	65,161	65,160	100.0 %	46,158	70.8 %	1,166,795	3,642,535,420	1,041
	4	65,263	65,262	100.0 %	46,310	71.0 %	1,171,399	3,817,904,292	1,086
	Visi	64,942	64,941	100.0 %	46,043	70.9 %	1,155,489	14,120,225,484	1,018
2005	1	65,314	65,313	100.0 %	46,417	71.1 %	1,174,343	3,671,849,760	1,042
	2	65,498	65,498	100.0 %	46,344	70.8 %	1,192,528	3,931,474,524	1,099
	3	65,907	65,907	100.0 %	46,621	70.7 %	1,212,381	4,162,486,980	1,144
	4	67,577	67,576	100.0 %	47,643	70.5 %	1,228,783	4,569,120,459	1,239
	Visi	66,074	66,074	100.0 %	46,756	70.8 %	1,202,009	16,334,931,723	1,132
2006	1	68,514	68,514	100.0 %	48,184	70.3 %	1,248,224	4,492,178,758	1,200
	2	69,891	69,891	100.0 %	49,000	70.1 %	1,277,506	4,869,133,488	1,270
	3	71,101	71,100	100.0 %	49,629	69.8 %	1,295,877	5,359,489,241	1,379
	4	72,132	72,131	100.0 %	49,919	69.2 %	1,301,376	5,741,362,614	1,471
	Visi	70,410	70,409	100.0 %	49,183	69.9 %	1,280,746	20,462,164,101	1,331
2007	1	73,236	73,234	100.0 %	49,738	67.9 %	1,318,762	5,704,429,401	1,442
	2	74,914	74,913	100.0 %	49,336	65.9 %	1,350,989	6,184,746,080	1,526
	Visi	74,075	74,074	100.0 %	49,537	66.9 %	1,334,876	11,889,175,481	1,484

Kryžminė lentelė (Crosstab) 3D grafikui sukurti

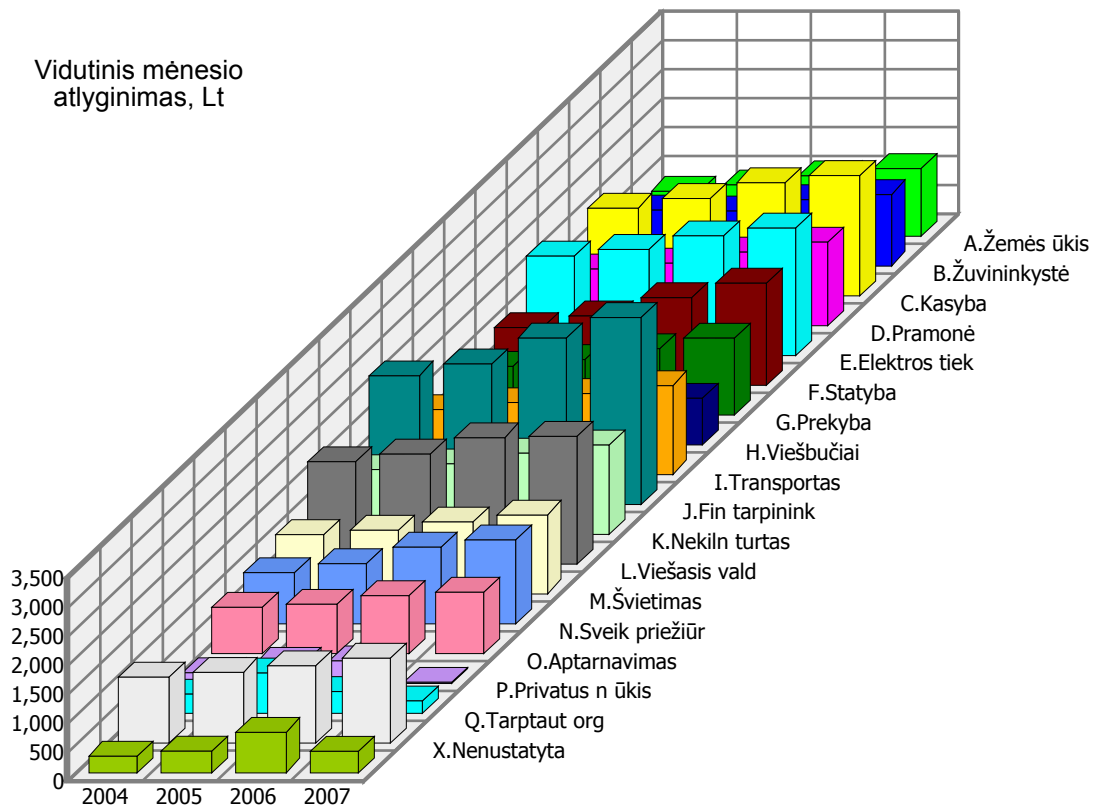
	Alytaus	Kauno	Klaipėdos	Marijamp	Panevėžio	Šiaulių	Tauragės	Telšių
2004	885.81	931.31	1,024.50	815.62	913.80	861.64	735.48	1,010.14
2005	980.65	1,044.71	1,132.28	901.79	984.79	948.33	813.65	1,117.73
2006	1,160.27	1,241.86	1,329.87	1,056.87	1,150.47	1,119.69	964.03	1,271.54
2007	1,285.86	1,408.13	1,474.00	1,162.73	1,247.29	1,236.81	1,075.19	1,417.67

Utenos	Vilniaus	Neišaiški
1,066.57	1,186.07	855.37
1,133.73	1,318.14	1,141.40
1,265.87	1,540.42	1,764.31
1,364.81	1,714.42	#DIV/0

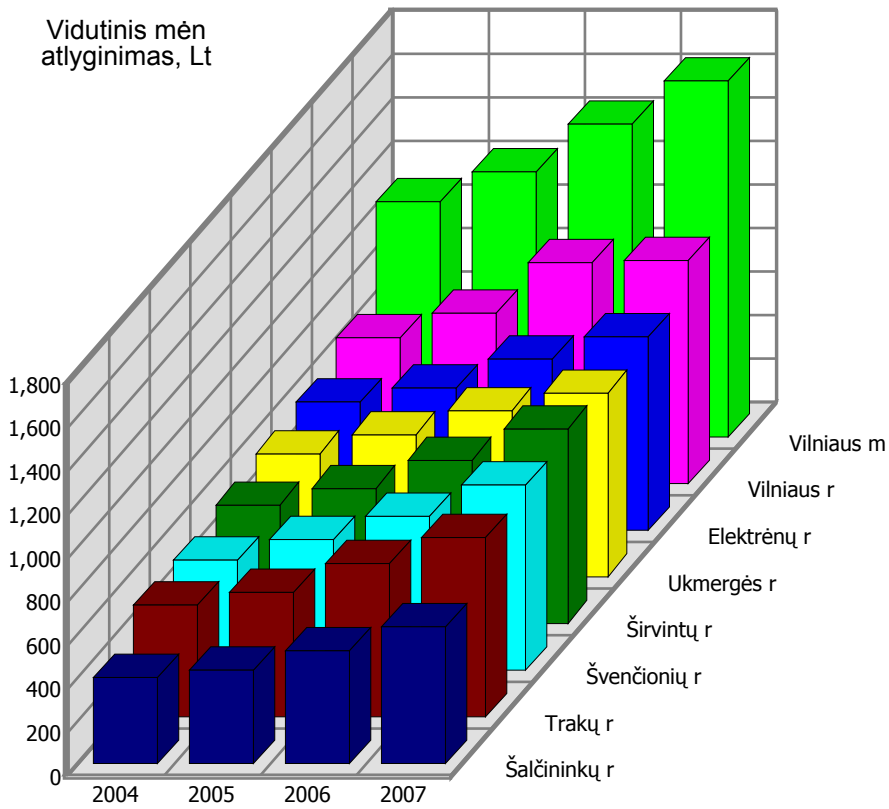
3D grafikas duomenų analizei gręžimo (Drill) būdu



3D grafikas duomenų analizei pagal savivaldybes



3D grafiko duomenų analizė gręžimo (Drill) būdu



Lentelė, skirta duomenų analizei gręžimo (Drill) būdu

Eil Nr	Metai	Draudėjų skaičius	JA skaičius	PVMM skaičius	Apdraustųjų skaičius	Draudžiama suma	Vidutinis mėn atlyginimas
1	2004	64,942	64,941	46,043	1,155,489	14,120,225,484	1,018
2	2005	66,074	66,074	46,756	1,202,009	16,334,931,723	1,132
3	2006	70,410	70,409	49,183	1,280,746	20,462,164,101	1,331
4	2007	74,075	74,074	49,537	1,334,876	11,889,175,481	1,484
	Visi	68,875	68,874	47,880	1,243,280	62,806,496,789	1,216

Lentelės duomenų analizė gręžimo (Drill) būdu

Eil Nr	Savivaldybė Tr	Metai	Draudėjų skaičius	JA skaičius	PVMM skaičius	Apdraustųjų skaičius	Draudžiama suma	Vidutinis mėn atlyginimas
1	Elektrėnų r	2004	3	3	3	1,118	21,563,342	1,608
2		2005	3	3	3	1,067	23,137,881	1,808
3		2006	3	3	3	1,015	26,453,683	2,171
4		2007	3	3	3	980	15,761,029	2,680
6	Šalčininkų r	2004	1	1	1	92	928,057	845
7		2005	1	1	1	89	987,576	930
8		2006	1	1	1	83	1,220,467	1,233
9		2007	1	1	1	86	677,711	1,321
11	Širvintų r	2004	3	3	3	112	1,332,856	996
12		2005	3	3	3	110	1,466,078	1,111
13		2006	3	3	3	108	1,646,231	1,270
14		2007	3	3	3	103	856,315	1,392
16	Švenčionių r	2004	3	3	3	87	1,138,010	1,090
17		2005	5	5	5	111	1,454,897	1,092
18		2006	4	4	4	116	1,595,257	1,148
19		2007	4	4	4	106	864,379	1,359
21	Trakų r	2004	3	3	3	190	2,346,436	1,029
22		2005	4	4	4	194	2,551,610	1,099
23		2006	5	5	5	122	1,868,452	1,282
24		2007	4	4	4	118	938,368	1,325
26	Ukmergės r	2004	7	7	7	177	2,747,233	1,295
27		2005	5	5	5	169	2,702,963	1,337
28		2006	4	4	4	182	3,457,426	1,581
29		2007	5	5	5	194	1,986,680	1,711
31	Vilniaus m	2004	47	47	39	5,694	135,566,163	1,984
32		2005	49	49	44	8,433	204,085,628	2,017
33		2006	53	53	45	7,574	212,960,181	2,343
34		2007	52	52	46	7,579	116,872,110	2,570
36	Vilniaus r	2004	16	16	16	425	4,200,041	824
37		2005	14	14	14	387	4,339,534	936
38		2006	6	6	6	356	4,963,093	1,163
39		2007	5	5	5	371	2,592,934	1,166
Iš viso		Visi	80	80	74	9,385	805,262,621	2,048