

Finansinės įplaukos pagal apyskaitos F1VP duomenis

Dokumentas p5_F1VP

Dokumente naudojamas mokesčių klasifikatorius

K0_ID	K0 eilutė	K1_ID	K1 eilutė	K2_ID	K2 eilutė		
1	Mokesčiai	1	Pajamų mokestis	1	Pajamų mokestis		
		2	Pelno mokesčiai	2	Pelno mokestis		
		3	Turto mokesčiai	3		3	Socialinis mokestis
				5		5	Žemės mokestis
				6		6	Paveldimo turto mokestis
				7		7	FA nekilnojamo turto mokestis
				8		8	JA nekilnojamo turto mokestis
				9		9	VMI administruojamas PVM
		4	PVM	10	Muitinės administruojamas PVM		
		5	Akcizai	12		12	VMI administruojami akcizai
				13		13	Muitinės administruojami akcizai
		6	Kiti mokesčiai	4		4	Įmokos į Garantinį fondą
				11		11	Miškų mokestis
				14		14	Cukraus mokesčiai
				15		15	Loterijų ir azartinių lošimų mokestis
				16		16	Transporto priemonių mokesčiai
				17		17	Mokesčiai už aplinkos teršimą
				18		18	Valstybės rinkliavos
				19		19	Vietinės rinkliavos
				20		20	Registavimo mokesčiai
				21		21	Tarptautinės prekybos ir sandorių mokesčiai
7	Tarptautinės prekybos ir sandorių mokesčiai	21	Tarptautinės prekybos ir sandorių mokesčiai				
2	Pajamos	8	Turto pajamos	22	Palūkanos už paskolas		
				23	Palūkanos už depozitus		
				24	Lietuvos banko likutinis pelnas		
				25	Dividendai		
				26	Mokestis už valstybės turto naudojimą patikėjimo teise		
				27	Nuomos mokestis už valstybinę žemę ir vidaus vandenį		
				28	Mokestis už valstybinius gamtos išteklius		
				29	Naftos ir dujų išteklių mokestis		
				30	Pajamos už patalpų nuomą		
		9	Pajamos už prekes ir paslaugas	31	Konsulinis mokestis		
				32	Pajamos už atsitiktines paslaugas		
				33	Įmokos už mokslą aukštesiose mokyklose		
				34	Įmokos už išlaikymą švietimo, socialinės apsaugos ir kitose įstaigose		
				35	Žyminis mokestis		
				36	Kitos pajamos		
		10	Pajamos iš baudų ir konfiskacijos	37	Pajamos iš baudų ir konfiskacijos		
		11	Kitos pajamos	38	Kitos neišvardytos pajamos		
		12	Turto realizavimo pajamos	39	Materialaus turto realizavimo pajamos		
				40	Nematerialaus turto realizavimo pajamos		
				41	Atsargų realizavimo pajamos		
		13	Finansinių sandorių pajamos	42	Vidaus finansinių sandorių pajamos		
43	Užsienio finansinių sandorių pajamos						
14	Neišaiškintos pajamos	44	Neišaiškintos pajamos				
3	ES parama	15	ES parama	45	ES parama		

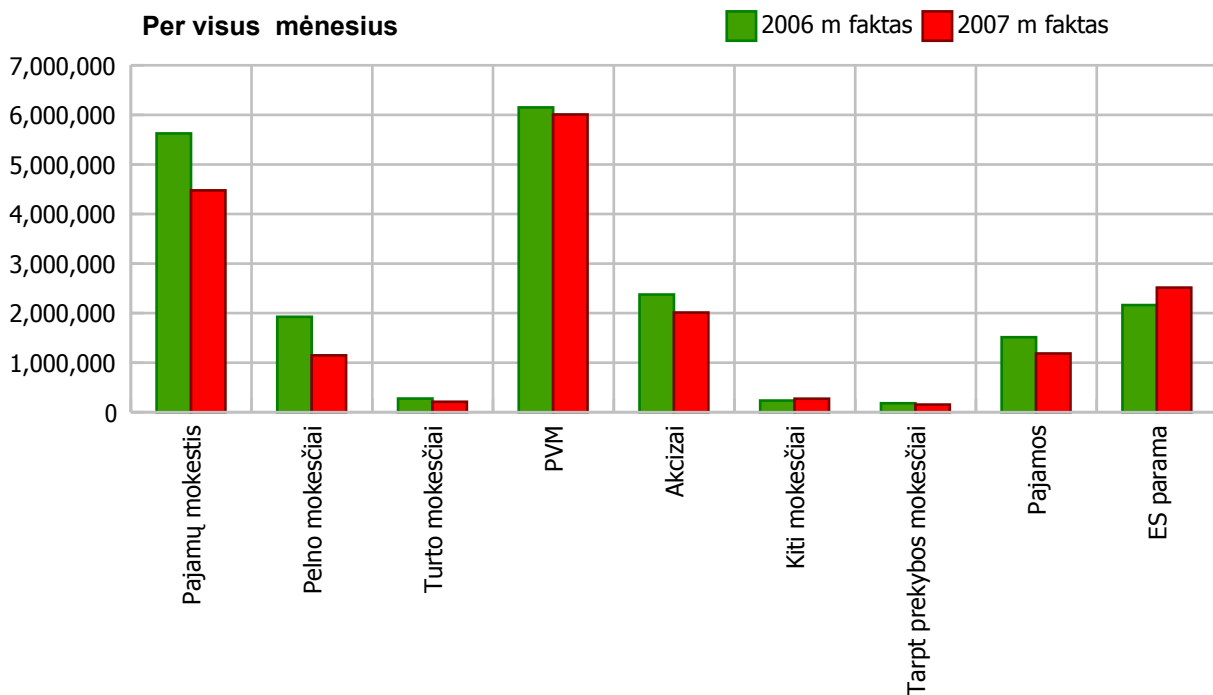
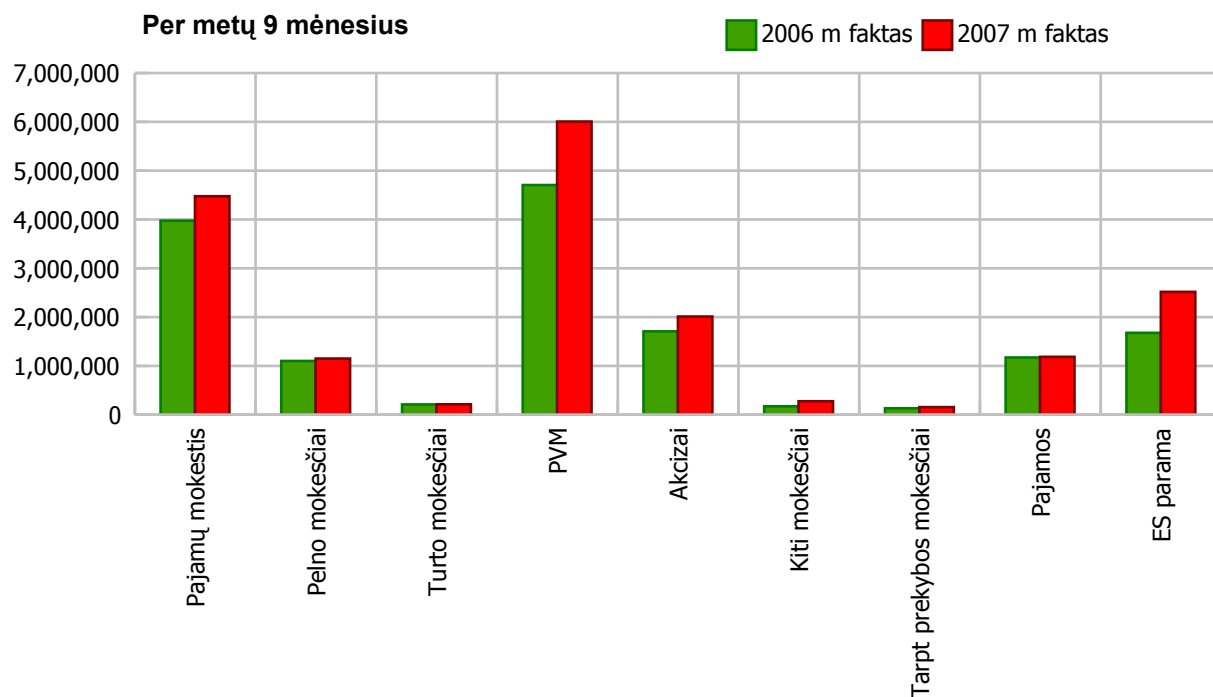
K2_ID	K2 eilutė	F1VP eilutės Nr	F1VP eilutė	FM_ID	FM eilutė
1	Pajamų mokestis	4	Gyventojų pajamų mokestis	1	Gyventojų pajamų mokestis
2	Pelno mokestis	5	Pelno mokestis	2	Pelno mokestis
3	Socialinis mokestis	6	Socialinis mokestis	3	Socialinis mokestis
4	Įmokos į Garantinį fondą	8	Įmokos į Garantinį fondą	0	
5	Žemės mokestis	10	Žemės mokestis	4	Žemės mokestis
6	Paveldimo turto mokestis	11	Paveldimo turto mokestis	5	Paveldimo turto mokestis
7	FA nekilnojamo turto mokestis	13	Fizinių asmenų nekilnojamojo turto mokestis	0	
8	JA nekilnojamo turto mokestis	14	Juridinių asmenų nekilnojamojo turto mokestis	6	Įmonių ir organizacijų nekilnojamojo turto mokestis
9	VMI administruojamas PVM	17	VMI administruojamas PVM	7	Pridėtinė vertės mokestis
10	Muitinės administruojamas PVM	18	Muitinės administruojamas PVM	7	Pridėtinė vertės mokestis
11	Miškų mokestis	19	Atskaitymai nuo pajamų pagal Lietuvos Respublikos miškų įstatymą	8	Atskaitymai nuo pajamų pagal LR miškų įstatymą
12	VMI administruojami akcizai	21	VMI administruojami akcizai	9	Akcizai
13	Muitinės administruojami akcizai	22	Muitinės administruojami akcizai	9	Akcizai
14	Cukraus mokesčiai	23	Cukraus sektoriaus mokesčiai	10	Cukraus mokesčiai
15	Loterijų ir azartinių lošimų mokestis	24	Loterijų ir azartinių lošimų mokestis	11	Loterijų ir azartinių lošimų mokestis
16	Transporto priemonių mokesčiai	25	Transporto priemonių mokesčiai	12	Transporto priemonių mokesčiai
17	Mokesčiai už aplinkos teršimą	26	Mokesčiai už aplinkos teršimą	13	Mokesčiai už aplinkos teršimą
18	Valstybės rinkliavos	28	Valstybės rinkliavos	14	Rinkliavos
19	Vietinės rinkliavos	29	Vietinės rinkliavos	14	Rinkliavos
20	Registravimo mokesčiai	30	Mokesčiai už pramoninės nuosavybės objektų registravimą	0	
21	Tarptautinės prekybos ir sandorių mokesčiai	31	Tarptautinės prekybos ir sandorių mokesčiai	15	Tarptautinės prekybos ir sandorių mokesčiai
22	Palūkanos už paskolas	34	Palūkanos už paskolas	16	Palūkanos už paskolas
23	Palūkanos už depozitus	35	Palūkanos už depozitus	17	Palūkanos už depozitus
24	Lietuvos banko likutinis pelnas	36	Lietuvos banko likutinis pelnas	18	Lietuvos banko likutinis pelnas
25	Dividendai	37	Dividendai	19	Dividendai
26	Mokestis už valstybės turto naudojimą patikėjimo teise	38	Mokestis už valstybės turto naudojimą patikėjimo teise	20	Mokestis už valstybės turto naudojimą patikėjimo teise
27	Nuomos mokestis už valstybinę žemę ir vidaus vandenį	39	Nuomos mokestis už valstybinę žemę ir valstybinio vidaus vandens fondo vandens telkinius	21	Nuomos mokestis už valstybinę žemę ir valstybinio vidaus vandens fondo vandens telkinius
28	Mokestis už valstybinius gamtos išteklius	40	Mokestis už valstybinius gamtos išteklius	22	Mokestis už valstybinius gamtos išteklius
29	Naftos ir dujų išteklių mokestis	41	Naftos ir dujų išteklių mokestis	23	Naftos ir dujų išteklių mokestis
30	Pajamos už patalpų nuomą	43	Pajamos už patalpų nuomą	24	Pajamos už patalpų nuomą
31	Konsulinis mokestis	44	Konsulinis mokestis	25	Konsulinis mokestis
32	Pajamos už atsitiktines paslaugas	45	Pajamos už atsitiktines paslaugas	26	Pajamos už atsitiktines paslaugas
33	Įmokos už mokslą aukštosiose mokyklose	46	Įmokos už mokslą aukštosiose mokyklose	27	Įmokos už mokslą aukštosiose mokyklose
34	Įmokos už išlaikymą švietimo, socialinės apsaugos ir kitose įstaigose	47	Įmokos už išlaikymą švietimo, socialinės apsaugos ir kitose įstaigose	0	
35	Žyminis mokestis	48	Žyminis mokestis	28	Žyminis mokestis

p5_F1VP. Finansinės įplaukos pagal apyskaitos F1VP duomenis

K2_ID	K2 eilutė	F1VP eilutės Nr	F1VP eilutė	FM_ID	FM eilutė
36	Kitos pajamos	49	Kitos pajamos	29	Kitos pajamos
37	Pajamos iš baudų ir konfiskacijos	50	Pajamos iš baudų ir konfiskacijos	30	Pajamos iš baudų ir konfiskacijos
38	Kitos neišvardytos pajamos	52	Valstybės ir savivaldybių kontrolierių išieškotos sumos	31	Kitos neišvardytos pajamos
		53	Žala, atsiradusi dėl valdžios institucijų neteisėtų veiksmų, išieškota regreso tvarka iš kaltų asmenų	31	Kitos neišvardytos pajamos
		54	Iš savivaldybių biudžetų valstybės biudžetui gražinamos bendrosios dotacijos kompensacijos	31	Kitos neišvardytos pajamos
		55	Atsakymai nuo pajamų pagal LR kelių priežiūros ir plėtros programos finansavimo įstatymą	31	Kitos neišvardytos pajamos
		56	Kitos neišvardytos pajamos	31	Kitos neišvardytos pajamos
39	Materialaus turto realizavimo pajamos	60	Žemės realizavimo pajamos	32	Žemės realizavimo pajamos
		61	Ilgalaikio materialiojo turto realizavimo pajamos	33	Kito ilgalaikio materialaus turto realizavimo pajamos
40	Nematerialaus turto realizavimo pajamos	62	Nematerialiojo turto realizavimo pajamos	0	
41	Atsargų realizavimo pajamos	64	Strateginių ir neliečiamų atsargų realizavimo pajamos	0	
		65	Kitų atsargų realizavimo pajamos	0	
42	Vidaus finansinių sandorių pajamos	67	Vidaus finansinių sandorių pajamos	34	Sandoriai su finansiniu turtu
43	Užsienio finansinių sandorių pajamos	68	Užsienio finansinių sandorių pajamos	34	Sandoriai su finansiniu turtu
44	Neišaiškintos pajamos	69	Neišaiškintos (laikinos) pajamos	0	
45	ES parama	70	Europos Sąjungos parama	35	Europos Sąjungos parama

Finansinės įplaukos 2006 ir 2007 metais, tūkst Lt

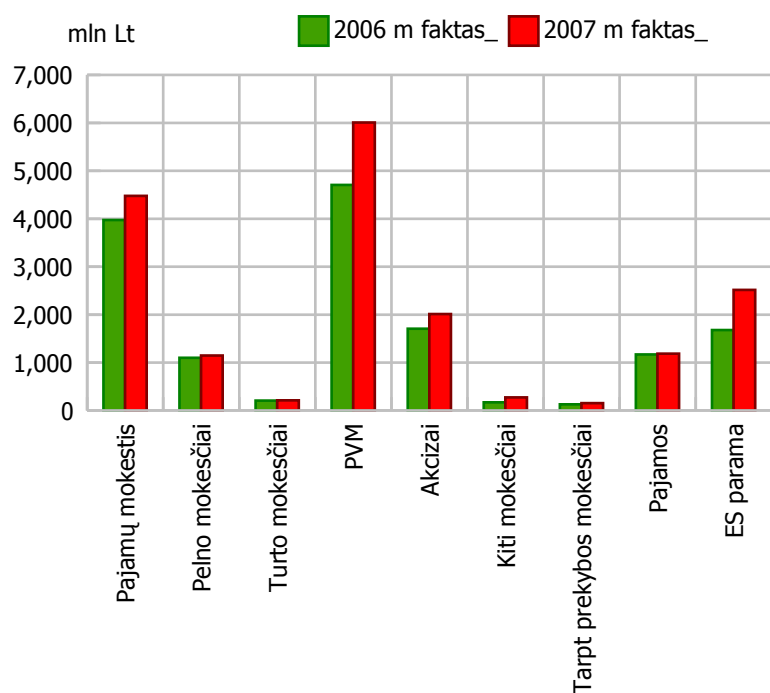
Naudojami globalūs filtrai:



Finansinės įplaukos 2006 ir 2007 metais, tūkst Lt

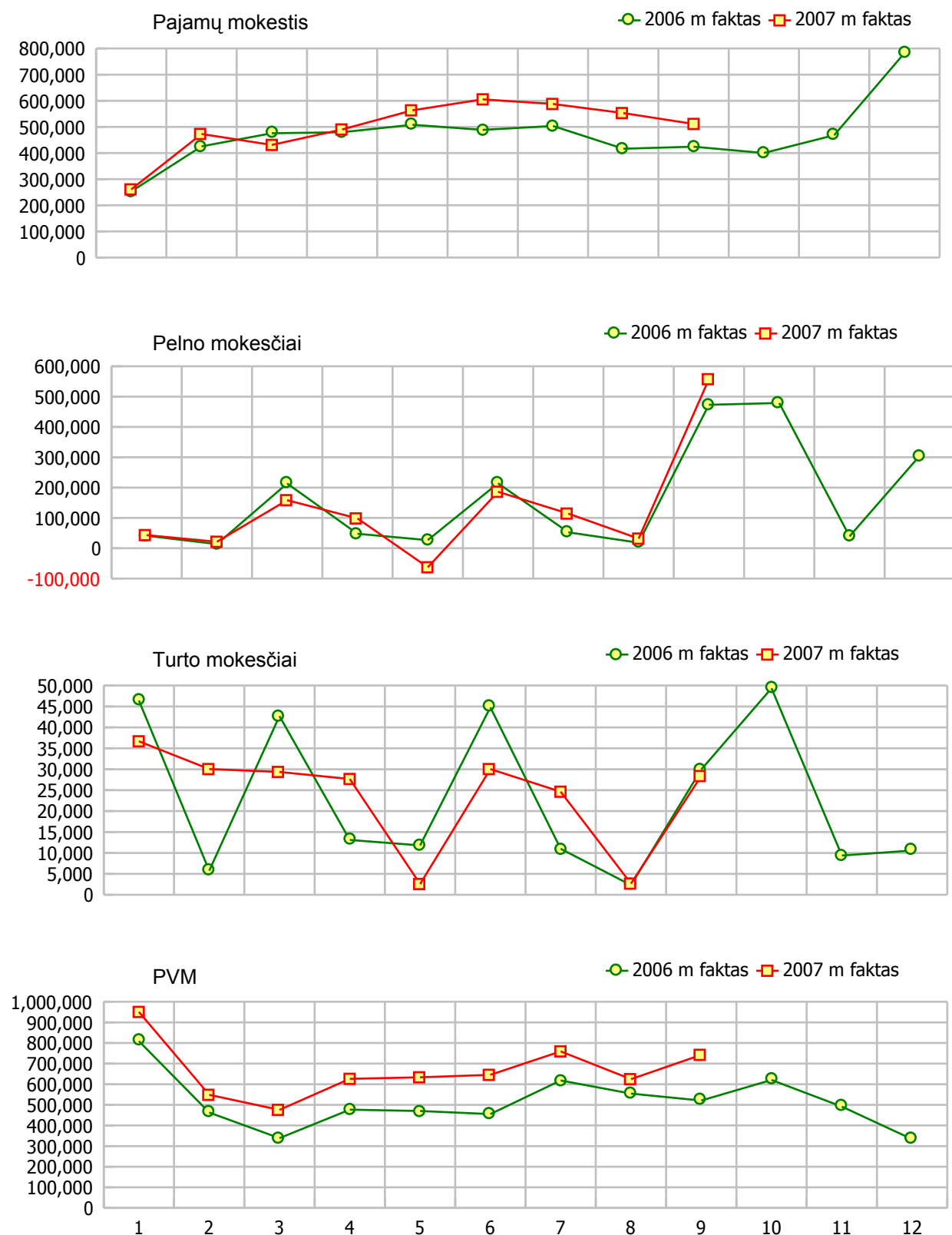
Naudojami globalūs filtrai:

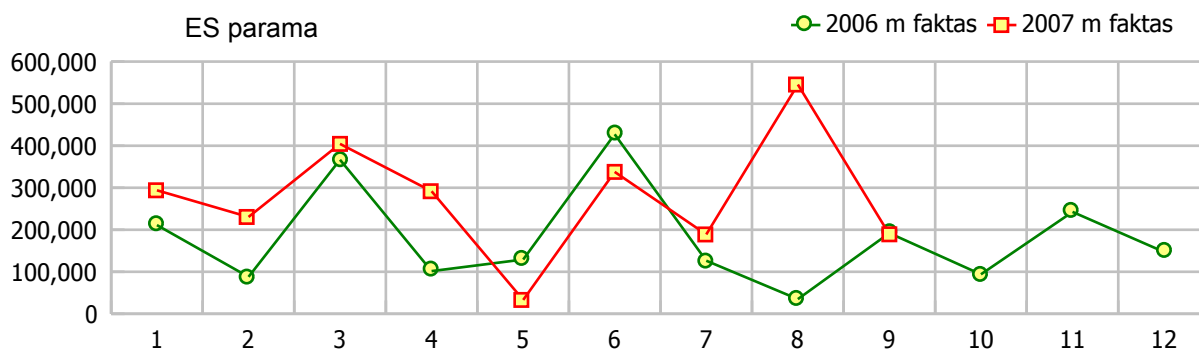
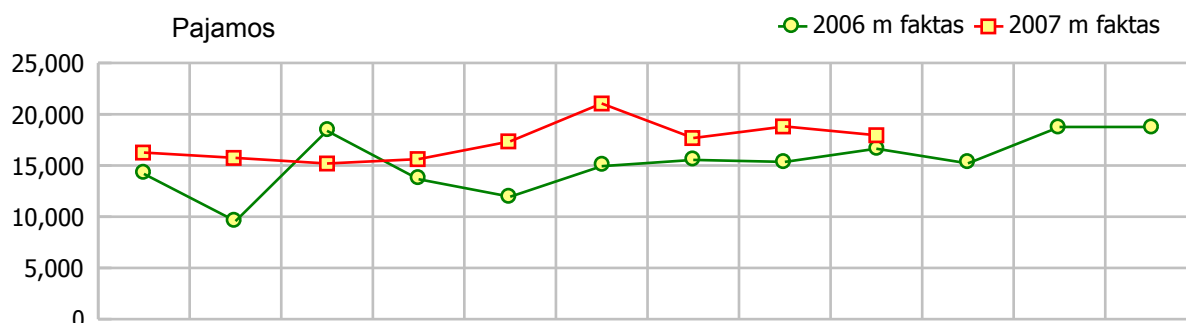
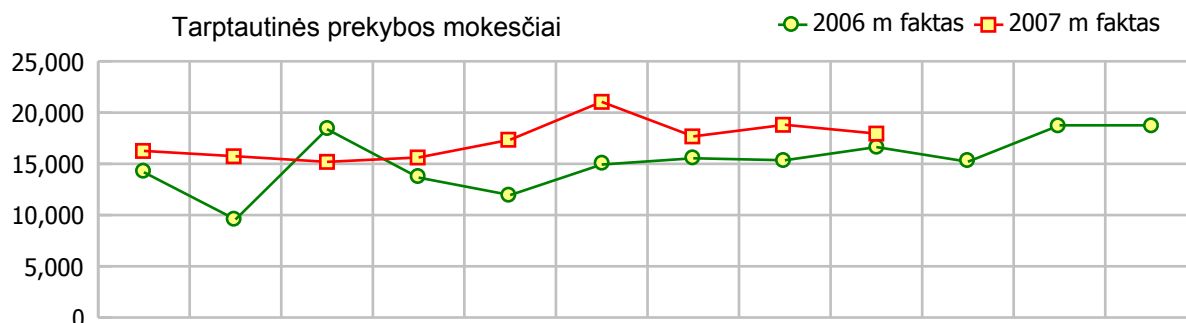
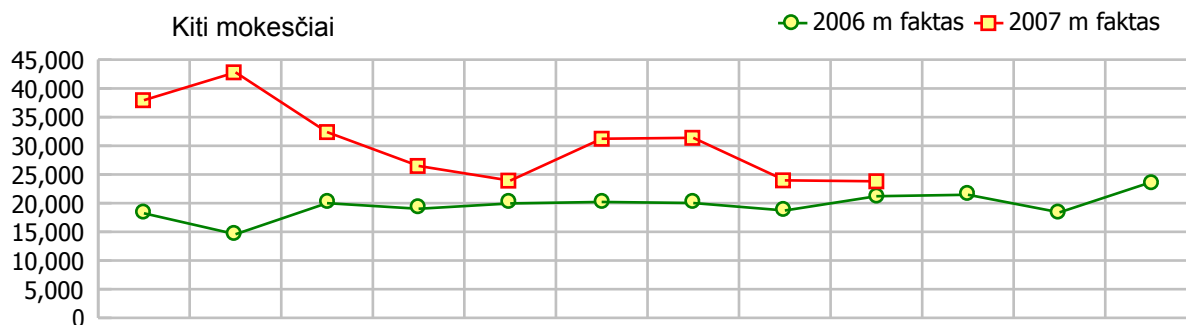
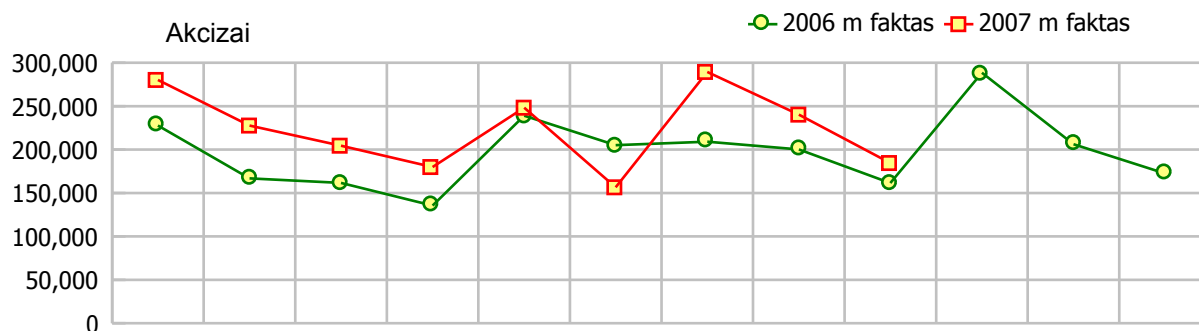
Per 9 mėnesius



Finansinės įplaukos 2006 ir 2007 metais, tūkst Lt

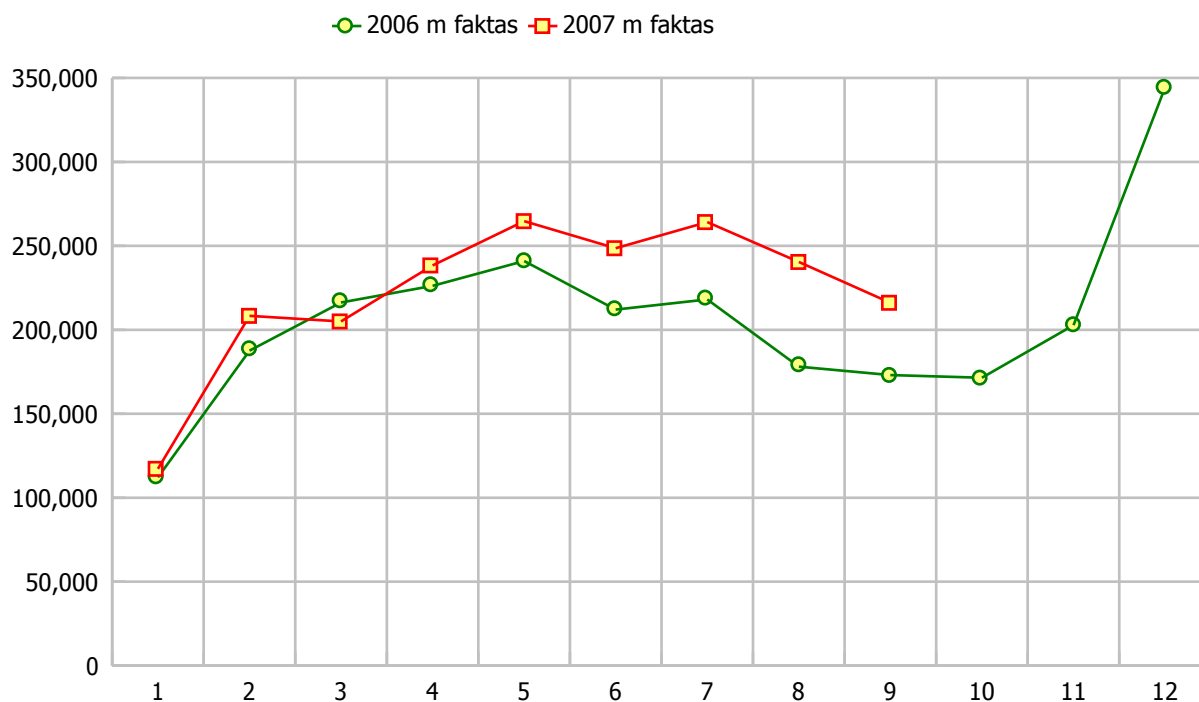
Naudojami globalūs filtrai:





Finansinės įplaukos 2006 ir 2007 metais, tūkst Lt

Naudojami globalūs filtrai: **Vilniaus - Vilniaus m - Pajamų mokestis**



Mėnuo	Mėnesio sumos				Kaupiamosios sumos nuo metų pradžios			
	2006 m faktas	2007 m faktas	Pokytis		2006 m faktas	2007 m faktas	Pokytis	
	1	2	3 = 2 - 1	4 = 2 / 1	5	6	7 = 6 - 5	8 = 6 / 5
1	112,088	117,217	5,129	104.6 %	112,088	117,217	5,129	104.6 %
2	187,579	208,299	20,721	111.0 %	299,667	325,517	25,850	108.6 %
3	216,253	204,960	-11,293	94.8 %	515,920	530,477	14,557	102.8 %
4	226,206	238,321	12,115	105.4 %	742,126	768,798	26,672	103.6 %
5	240,966	264,748	23,782	109.9 %	983,092	1,033,546	50,454	105.1 %
6	212,080	248,625	36,546	117.2 %	1,195,172	1,282,171	86,999	107.3 %
7	218,111	264,172	46,061	121.1 %	1,413,283	1,546,343	133,060	109.4 %
8	178,020	240,397	62,377	135.0 %	1,591,303	1,786,740	195,437	112.3 %
9	173,054	216,108	43,054	124.9 %	1,764,356	2,002,848	238,492	113.5 %
10	171,436				1,935,792	2,002,848	67,055	103.5 %
11	202,784				2,138,576	2,002,848	-135,729	93.7 %
12	344,245				2,482,821	2,002,848	-479,974	80.7 %