

Pirmoji lentelė ir pirmasis grafikas. Duomenų vitrinoje "Draudėjai" eksponuojami duomenys

Dokumentas Draudėjai

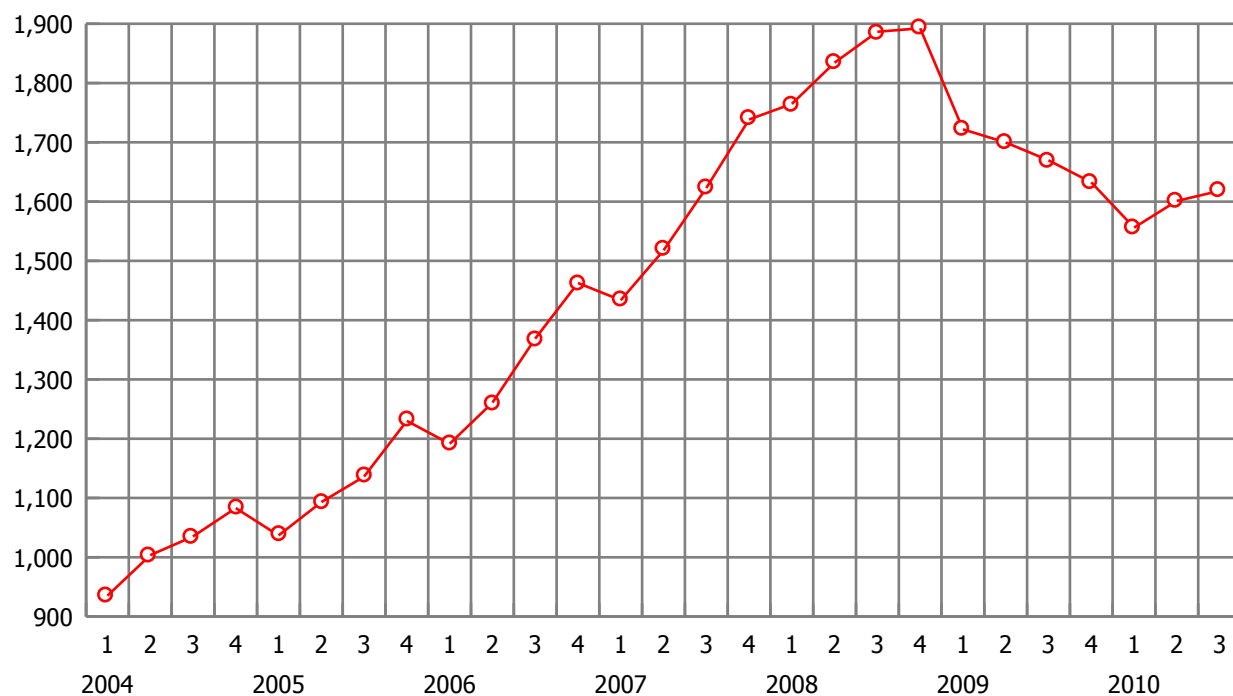
Paskirtis	<p>Dokumentas skirtas naudoti Tarpžinybinės mokestinių duomenų saugyklos (TDS, http://tds.ivpk.lt) mokymo kursų metu.</p> <p>Mokymus organizuoja ir praveda TDS valdytojas Informacinės visuomenės plėtros komitetas prie Lietuvos Respublikos Vyriausybės (IVPK, žr. http://www.ivpk.lt) kartu su Finansų ministerijos mokymo centru (FMFC, žr. http://www.fmfc.lt).</p>
Turinys	Mokymų pradžioje planuojama kolektyviai sukurti ataskaita "Vidutinis mėnesinis atlyginimas šalyje" ir klausytojams siūlomos atlikti savarankiško darbo užduotys.
Nagrinėjami duomenys	TDS duomenų vitrinoje "Draudėjai" eksponuojami duomenys, kuriuos teikia VSDF valdyba, VMI prie FM ir Statistikos departamentas.
Sprendžiamos TDS naudojimo užduotys	Susipažinimas su TDS duomenų vitrinoje "Draudėjai" eksponuojamais duomenimis, jų ir jų kokybės tyrimai.
Sprendžiamos BO programinės įrangos naudojimo užduotys	<p>Kaip prisijungti prie TDS. Kaip pasirinkti duomenų vitriną. Kaip suformuoti duomenų užklausą, ją atlikti ir susipažinti su gautais duomenimis.</p> <p>Išvestinių rodiklių kūrimas ir naudojimas. Lentelių ir grafikų kūrimas bei formatavimas. Celių įterpimas ir formatavimas. Duomenų grupavimas ir rūšiavimas. Sekcijų ir filtrų naudojimas. Papildomų duomenų užklausos. Ataskaitų ir dokumentų kūrimas bei formatavimas, jų išsaugojimas rep, pdf, xls, txt ir htm formato bylose.</p>
Informacijos konfidencialumas	Nekonfidenciali. Dokumente pateikiama pagal draudėjus VSDF agreguota informacija, kurios pavišinimas nėra ribojamas.
Formatai, versija ir duomenų datos	<p>Dokumentas yra BusinessObjects XI Release 2 Desktop Intelligence programinės įrangos byla (rep formato byla). Mokymuose taip pat naudojamos statinės dokumento kopijos pdf formato bylose.</p> <p>2008-11-30 dienos versija.</p> <p>Dokumente pateikiamų duomenų paskutinio atnaujinimo datos pagal TDS duomenis nurodytos jo ataskaitose.</p>
Išsaugojimo data	Dokumentas paskutinį kartą išsaugotas 2010-11-23 09:51:34
Autorius	Raimundas Bentkus, rbentkus@gmail.com , tel 8-656-28444

Paskaitos metu planuojama sukurti ataskaita

Atnaujinta pagal TDS duomenis: 2010-11-23 09:48:44

Vidutinis mėnesinis atlyginimas šalyje

Vidutinis mėnesinis atlyginimas šalyje pagal metus ir ketvirčius, Lt



Metai	Ketvirtis	Draudėjų skaičius, vnt	JA skaičius, vnt	PVMM skaičius, vnt	Apdraustųjų skaičius, vnt	Draudžiama suma, Lt	Vidutinis mėn atlyginimas, Lt
2004	1	70,897	68,347	48,966	1,217,318	3,415,432,350	935.2
	2	72,211	69,154	49,551	1,230,117	3,703,972,580	1,003.7
	3	72,499	69,304	49,672	1,239,995	3,850,544,389	1,035.1
	4	72,514	69,398	49,883	1,242,646	4,037,395,996	1,083.0
	Visi	72,030	69,051	49,518	1,232,519	15,007,345,315	1,014.7
2005	1	72,361	69,414	50,022	1,243,971	3,869,325,431	1,036.8
	2	73,118	69,609	50,036	1,261,476	4,137,237,542	1,093.2
	3	73,620	69,924	50,296	1,277,792	4,354,817,560	1,136.0
	4	74,070	70,374	50,654	1,277,701	4,715,383,713	1,230.2
	Visi	73,292	69,830	50,252	1,265,235	17,076,764,246	1,124.7
2006	1	74,042	70,515	50,855	1,286,492	4,598,076,266	1,191.4
	2	75,397	71,307	51,508	1,311,823	4,962,877,567	1,261.1
	3	76,382	72,105	52,125	1,327,124	5,449,781,981	1,368.8
	4	76,999	72,711	52,589	1,327,732	5,826,041,753	1,462.7
	Visi	75,705	71,660	51,769	1,313,293	20,836,777,567	1,322.2

Pirmoji lentelė ir pirmasis grafikas. Duomenų vitrina "Draudėjai"

2007	1	77,701	73,479	53,385	1,341,730	5,771,003,090	1,433.7
	2	79,565	74,881	54,316	1,371,562	6,245,644,199	1,517.9
	3	81,008	76,078	55,147	1,386,540	6,750,455,012	1,622.9
	4	82,058	77,100	55,954	1,384,406	7,221,018,911	1,738.7
	Visi	80,083	75,385	54,701	1,371,060	25,988,121,212	1,579.6
2008	1	82,947	77,956	56,593	1,389,950	7,359,678,641	1,765.0
	2	84,549	79,254	57,388	1,403,853	7,725,724,005	1,834.4
	3	85,501	79,914	57,748	1,403,599	7,943,949,669	1,886.6
	4	85,885	80,268	57,840	1,370,792	7,782,408,803	1,892.4
	Visi	84,721	79,348	57,392	1,392,049	30,811,761,118	1,844.5
2009	1	85,827	80,355	57,725	1,319,519	6,816,554,960	1,722.0
	2	86,590	80,971	57,625	1,280,444	6,529,930,181	1,699.9
	3	87,183	81,380	57,378	1,251,808	6,270,624,881	1,669.8
	4	87,787	81,978	57,135	1,216,352	5,957,131,237	1,632.5
	Visi	86,847	81,171	57,466	1,267,031	25,574,241,259	1,682.0
2010	1	87,715	82,113	56,591	1,191,998	5,564,458,534	1,556.1
	2	88,022	82,227	55,905	1,195,889	5,744,535,163	1,601.2
	3	88,878	82,822	55,404	1,211,443	5,881,328,459	1,618.3
	Visi	88,205	82,387	55,967	1,199,777	17,190,322,155	1,592.0

Sukurkite ataskaitą:

Sudėtingumas 1 iš 5

Atnaujinta pagal TDS duomenis: 2010-11-23 09:48:44

Dokumento dimensijų reikšmės

Eil Nr	Apskritis Tr
1	Alytaus
2	Kauno
3	Klaipėdos
4	Marijampolės
5	Panevėžio
6	Šiaulių
7	Tauragės
8	Telšių
9	Utenos
10	Vilniaus
11	

Eil Nr	K.EV sekcija Tr
1	A.Žemės ūkis
2	B.Žuvininkystė
3	C.Kasyba
4	D.Pramonė
5	E.Elektros tiek
6	F.Statyba
7	G.Prekyba
8	H.Viešbučiai
9	I.Transportas
10	J.Fin tarpinink
11	K.Nekiln turtas
12	L.Viešasis vald
13	M.Švietimas
14	N.Sveik priežiūr
15	O.Aptarnavimas
16	X.Nenustatyta
17	

Eil Nr	AP sekcija Tr
1	< 10 tūkst Lt
2	10-100 tūkst Lt
3	100-1000 tūkst Lt
4	1-10 mln Lt
5	10-100 mln Lt
6	100-1000 mln Lt
7	>= 1000 mln Lt
8	Neišaiškinti
9	

Metai
2004
2005
2006
2007
2008
2009
2010

Ketvirtis
1
2
3
4

Atnaujinta pagal TDS duomenis: 2010-11-23 09:48:44

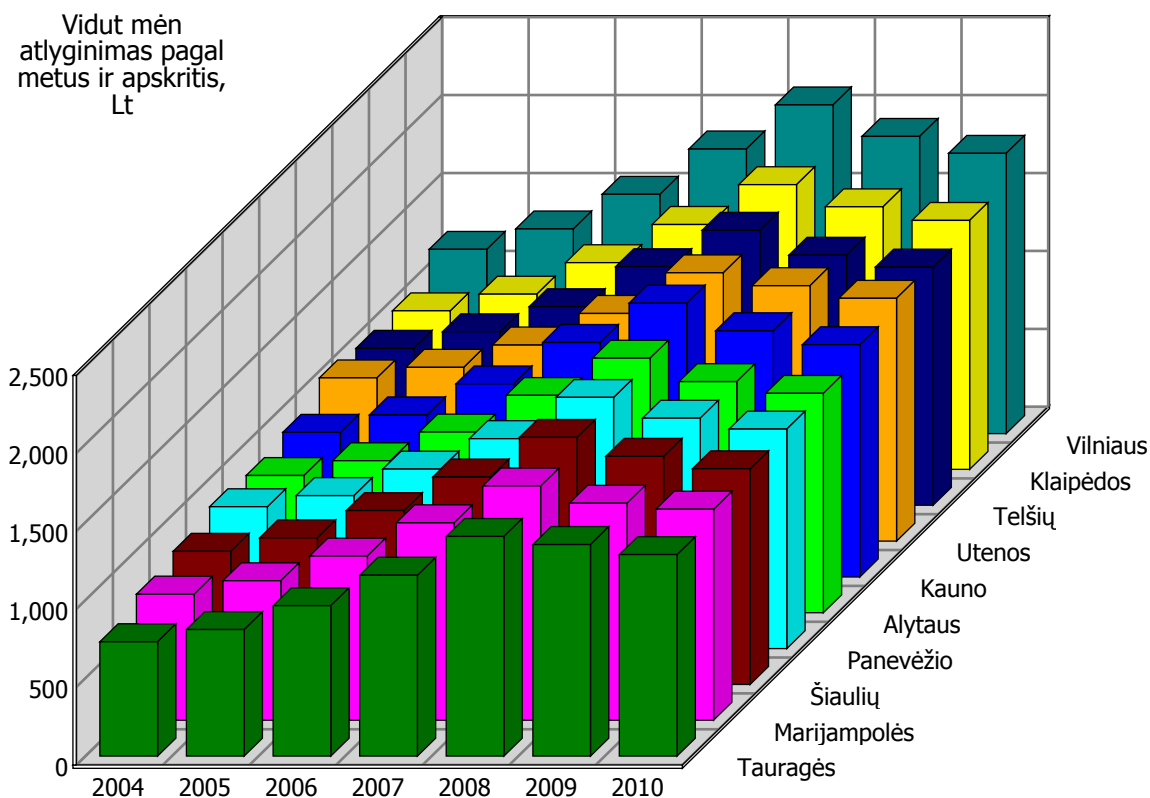
Vidutinio mėnesinio atlyginimo ir susijusių duomenų reikšmės

Metai	Ketvirtis	Draudėjų skaičius, vnt	JA skaičius, vnt	JA dalis	PVMM skaičius, vnt	PVMM dalis	Apdraustųjų skaičius, vnt	Draudžiama suma, Lt	Vidut mėn atlyginimas, Lt
2004	1	70,897	68,347	96.4 %	48,966	69.1 %	1,217,318	3,415,432,350	935.2
	2	72,211	69,154	95.8 %	49,551	68.6 %	1,230,117	3,703,972,580	1,003.7
	3	72,499	69,304	95.6 %	49,672	68.5 %	1,239,995	3,850,544,389	1,035.1
	4	72,514	69,398	95.7 %	49,883	68.8 %	1,242,646	4,037,395,996	1,083.0
	Visi	72,030	69,051	95.9 %	49,518	68.7 %	1,232,519	15,007,345,315	1,014.7
2005	1	72,361	69,414	95.9 %	50,022	69.1 %	1,243,971	3,869,325,431	1,036.8
	2	73,118	69,609	95.2 %	50,036	68.4 %	1,261,476	4,137,237,542	1,093.2
	3	73,620	69,924	95.0 %	50,296	68.3 %	1,277,792	4,354,817,560	1,136.0
	4	74,070	70,374	95.0 %	50,654	68.4 %	1,277,701	4,715,383,713	1,230.2
	Visi	73,292	69,830	95.3 %	50,252	68.6 %	1,265,235	17,076,764,246	1,124.7
2006	1	74,042	70,515	95.2 %	50,855	68.7 %	1,286,492	4,598,076,266	1,191.4
	2	75,397	71,307	94.6 %	51,508	68.3 %	1,311,823	4,962,877,567	1,261.1
	3	76,382	72,105	94.4 %	52,125	68.2 %	1,327,124	5,449,781,981	1,368.8
	4	76,999	72,711	94.4 %	52,589	68.3 %	1,327,732	5,826,041,753	1,462.7
	Visi	75,705	71,660	94.7 %	51,769	68.4 %	1,313,293	20,836,777,567	1,322.2
2007	1	77,701	73,479	94.6 %	53,385	68.7 %	1,341,730	5,771,003,090	1,433.7
	2	79,565	74,881	94.1 %	54,316	68.3 %	1,371,562	6,245,644,199	1,517.9
	3	81,008	76,078	93.9 %	55,147	68.1 %	1,386,540	6,750,455,012	1,622.9
	4	82,058	77,100	94.0 %	55,954	68.2 %	1,384,406	7,221,018,911	1,738.7
	Visi	80,083	75,385	94.1 %	54,701	68.3 %	1,371,060	25,988,121,212	1,579.6
2008	1	82,947	77,956	94.0 %	56,593	68.2 %	1,389,950	7,359,678,641	1,765.0
	2	84,549	79,254	93.7 %	57,388	67.9 %	1,403,853	7,725,724,005	1,834.4
	3	85,501	79,914	93.5 %	57,748	67.5 %	1,403,599	7,943,949,669	1,886.6
	4	85,885	80,268	93.5 %	57,840	67.3 %	1,370,792	7,782,408,803	1,892.4
	Visi	84,721	79,348	93.7 %	57,392	67.7 %	1,392,049	30,811,761,118	1,844.5
2009	1	85,827	80,355	93.6 %	57,725	67.3 %	1,319,519	6,816,554,960	1,722.0
	2	86,590	80,971	93.5 %	57,625	66.5 %	1,280,444	6,529,930,181	1,699.9
	3	87,183	81,380	93.3 %	57,378	65.8 %	1,251,808	6,270,624,881	1,669.8
	4	87,787	81,978	93.4 %	57,135	65.1 %	1,216,352	5,957,131,237	1,632.5
	Visi	86,847	81,171	93.5 %	57,466	66.2 %	1,267,031	25,574,241,259	1,682.0
2010	1	87,715	82,113	93.6 %	56,591	64.5 %	1,191,998	5,564,458,534	1,556.1
	2	88,022	82,227	93.4 %	55,905	63.5 %	1,195,889	5,744,535,163	1,601.2
	3	88,878	82,822	93.2 %	55,404	62.3 %	1,211,443	5,881,328,459	1,618.3

Pirmoji lentelė ir pirmasis grafikas. Duomenų vitrina "Draudėjai"

2010	Visi	88,205	82,387	93.4 %	55,967	63.5 %	1,199,777	17,190,322,155	1,592.0
------	------	--------	--------	--------	--------	--------	-----------	----------------	---------

Vidutinis mėnesinis atlyginimas pagal metus ir apskritis



Alytaus

Metai	Draudėjų skaičius, vnt	JA skaičius, vnt	JA dalis	PVMM skaičius, vnt	PVMM dalis	Apdraustųjų skaičius, vnt	Draudžiama suma, Lt	Vidutinis mėn atlyginimas, Lt
2004	2,571	2,571	100.0 %	1,605	62.4 %	48,139	508,717,685	880.6
2005	2,561	2,561	100.0 %	1,622	63.3 %	47,502	555,895,109	975.2
2006	2,603	2,603	100.0 %	1,653	63.5 %	48,465	674,184,210	1,159.2
2007	2,719	2,719	100.0 %	1,726	63.5 %	50,470	844,526,169	1,394.4
2008	2,809	2,809	100.0 %	1,783	63.5 %	49,709	974,592,086	1,633.8
2009	2,817	2,817	100.0 %	1,767	62.7 %	43,760	779,180,477	1,483.8
2010	2,825	2,825	100.0 %	1,730	61.2 %	41,336	523,790,269	1,407.9

Kauno

Metai	Draudėjų skaičius, vnt	JA skaičius, vnt	JA dalis	PVMM skaičius, vnt	PVMM dalis	Apdraustųjų skaičius, vnt	Draudžiama suma, Lt	Vidutinis mėn atlyginimas, Lt
2004	14,771	14,770	100.0 %	10,752	72.8 %	251,840	2,803,827,572	927.8
2005	14,984	14,984	100.0 %	10,902	72.8 %	256,664	3,202,014,473	1,039.6
2006	15,180	15,180	100.0 %	11,048	72.8 %	266,578	3,963,870,372	1,239.1
2007	15,656	15,656	100.0 %	11,382	72.7 %	276,786	4,998,906,294	1,505.0
2008	16,413	16,413	100.0 %	11,882	72.4 %	280,821	5,921,140,824	1,757.1
2009	16,781	16,781	100.0 %	11,913	71.0 %	255,650	4,846,692,299	1,579.9
2010	16,945	16,945	100.0 %	11,600	68.5 %	241,358	3,237,935,766	1,490.6

Klaipėdos

Metai	Draudėjų skaičius, vnt	JA skaičius, vnt	JA dalis	PVMM skaičius, vnt	PVMM dalis	Apdraustųjų skaičius, vnt	Draudžiama suma, Lt	Vidutinis mėn atlyginimas, Lt
2004	8,510	8,510	100.0 %	5,996	70.5 %	129,626	1,584,107,117	1,018.4
2005	8,538	8,538	100.0 %	6,101	71.5 %	131,479	1,774,962,261	1,125.0
2006	8,734	8,734	100.0 %	6,287	72.0 %	135,419	2,156,356,085	1,327.0
2007	9,293	9,293	100.0 %	6,713	72.2 %	141,550	2,670,611,319	1,572.2
2008	9,808	9,808	100.0 %	7,043	71.8 %	142,510	3,124,980,095	1,827.3
2009	9,921	9,921	100.0 %	6,984	70.4 %	129,251	2,613,645,530	1,685.1
2010	9,888	9,888	100.0 %	6,726	68.0 %	121,074	1,741,810,732	1,598.5

Marijampolės

Metai	Draudėjų skaičius, vnt	JA skaičius, vnt	JA dalis	PVMM skaičius, vnt	PVMM dalis	Apdraustųjų skaičius, vnt	Draudžiama suma, Lt	Vidutinis mėn atlyginimas, Lt
2004	2,266	2,266	100.0 %	1,542	68.0 %	44,554	432,736,455	809.4
2005	2,263	2,263	100.0 %	1,537	67.9 %	45,344	487,083,951	895.2
2006	2,296	2,296	100.0 %	1,571	68.4 %	46,053	582,154,899	1,053.4
2007	2,393	2,393	100.0 %	1,641	68.6 %	47,384	720,291,197	1,266.8
2008	2,477	2,477	100.0 %	1,689	68.2 %	47,257	852,396,773	1,503.1
2009	2,504	2,504	100.0 %	1,674	66.8 %	42,652	712,660,898	1,392.4
2010	2,519	2,519	100.0 %	1,614	64.1 %	40,354	491,764,914	1,354.0

Panevėžio

Metai	Draudėjų skaičius, vnt	JA skaičius, vnt	JA dalis	PVMM skaičius, vnt	PVMM dalis	Apdraustųjų skaičius, vnt	Draudžiama suma, Lt	Vidutinis mėn atlyginimas, Lt
2004	4,972	4,971	100.0 %	3,266	65.7 %	86,775	947,552,644	910.0
2005	4,986	4,986	100.0 %	3,269	65.6 %	86,162	1,014,855,891	981.5
2006	5,063	5,063	100.0 %	3,312	65.4 %	86,233	1,191,636,056	1,151.6
2007	5,153	5,153	100.0 %	3,400	66.0 %	86,708	1,401,166,381	1,346.6
2008	5,310	5,310	100.0 %	3,517	66.2 %	86,927	1,680,903,941	1,611.4
2009	5,333	5,333	100.0 %	3,484	65.3 %	78,063	1,384,407,697	1,477.9
2010	5,268	5,268	100.0 %	3,381	64.2 %	73,275	928,370,627	1,407.7

Šiaulių

Metai	Draudėjų skaičius, vnt	JA skaičius, vnt	JA dalis	PVMM skaičius, vnt	PVMM dalis	Apdraustųjų skaičius, vnt	Draudžiama suma, Lt	Vidutinis mėn atlyginimas, Lt
2004	5,313	5,313	100.0 %	3,663	68.9 %	99,145	1,015,996,870	854.0
2005	5,355	5,355	100.0 %	3,717	69.4 %	99,446	1,121,960,195	940.2
2006	5,439	5,439	100.0 %	3,779	69.5 %	101,654	1,360,603,176	1,115.4
2007	5,618	5,618	100.0 %	3,928	69.9 %	104,384	1,666,693,440	1,330.6
2008	5,852	5,852	100.0 %	4,086	69.8 %	103,738	1,973,134,705	1,585.0
2009	5,864	5,864	100.0 %	4,030	68.7 %	94,281	1,656,022,478	1,463.7
2010	5,941	5,941	100.0 %	3,920	66.0 %	89,335	1,112,606,162	1,383.8

Tauragės

Metai	Draudėjų skaičius, vnt	JA skaičius, vnt	JA dalis	PVMM skaičius, vnt	PVMM dalis	Apdraustųjų skaičius, vnt	Draudžiama suma, Lt	Vidutinis mėn atlyginimas, Lt
2004	1,543	1,543	100.0 %	985	63.8 %	27,057	238,265,748	733.8
2005	1,525	1,525	100.0 %	989	64.9 %	27,367	266,627,428	811.9
2006	1,550	1,550	100.0 %	1,033	66.6 %	28,194	326,362,750	964.6
2007	1,619	1,619	100.0 %	1,100	68.0 %	28,861	401,868,210	1,160.4
2008	1,678	1,678	100.0 %	1,154	68.8 %	28,745	486,127,786	1,409.3
2009	1,681	1,681	100.0 %	1,153	68.6 %	26,210	426,922,440	1,357.4
2010	1,686	1,686	100.0 %	1,130	67.0 %	25,047	291,365,453	1,292.5

Telšių

Metai	Draudėjų skaičius, vnt	JA skaičius, vnt	JA dalis	PVMM skaičius, vnt	PVMM dalis	Apdraustųjų skaičius, vnt	Draudžiama suma, Lt	Vidutinis mėn atlyginimas, Lt
2004	2,469	2,469	100.0 %	1,670	67.6 %	50,502	610,541,179	1,007.5
2005	2,498	2,498	100.0 %	1,697	68.0 %	51,734	691,417,496	1,113.7
2006	2,561	2,560	100.0 %	1,762	68.8 %	53,164	813,244,188	1,274.8
2007	2,715	2,714	100.0 %	1,897	69.9 %	55,277	1,015,828,735	1,531.4
2008	2,870	2,869	100.0 %	1,987	69.2 %	55,589	1,177,268,718	1,764.8
2009	2,908	2,907	100.0 %	1,997	68.7 %	49,241	948,274,347	1,604.8
2010	2,885	2,884	100.0 %	1,929	66.9 %	46,228	635,864,535	1,528.3

Utenos

Metai	Draudėjų skaičius, vnt	JA skaičius, vnt	JA dalis	PVMM skaičius, vnt	PVMM dalis	Apdraustųjų skaičius, vnt	Draudžiama suma, Lt	Vidutinis mėn atlyginimas, Lt
2004	2,313	2,313	100.0 %	1,507	65.1 %	49,401	621,216,558	1,047.9
2005	2,288	2,288	100.0 %	1,485	64.9 %	49,496	662,684,043	1,115.7
2006	2,273	2,273	100.0 %	1,474	64.8 %	50,064	756,206,655	1,258.7
2007	2,281	2,281	100.0 %	1,496	65.6 %	51,129	896,693,545	1,461.5
2008	2,322	2,322	100.0 %	1,536	66.1 %	50,871	1,051,031,141	1,721.7
2009	2,331	2,331	100.0 %	1,538	66.0 %	45,955	903,920,518	1,639.1
2010	2,309	2,309	100.0 %	1,479	64.0 %	42,054	589,774,547	1,558.2

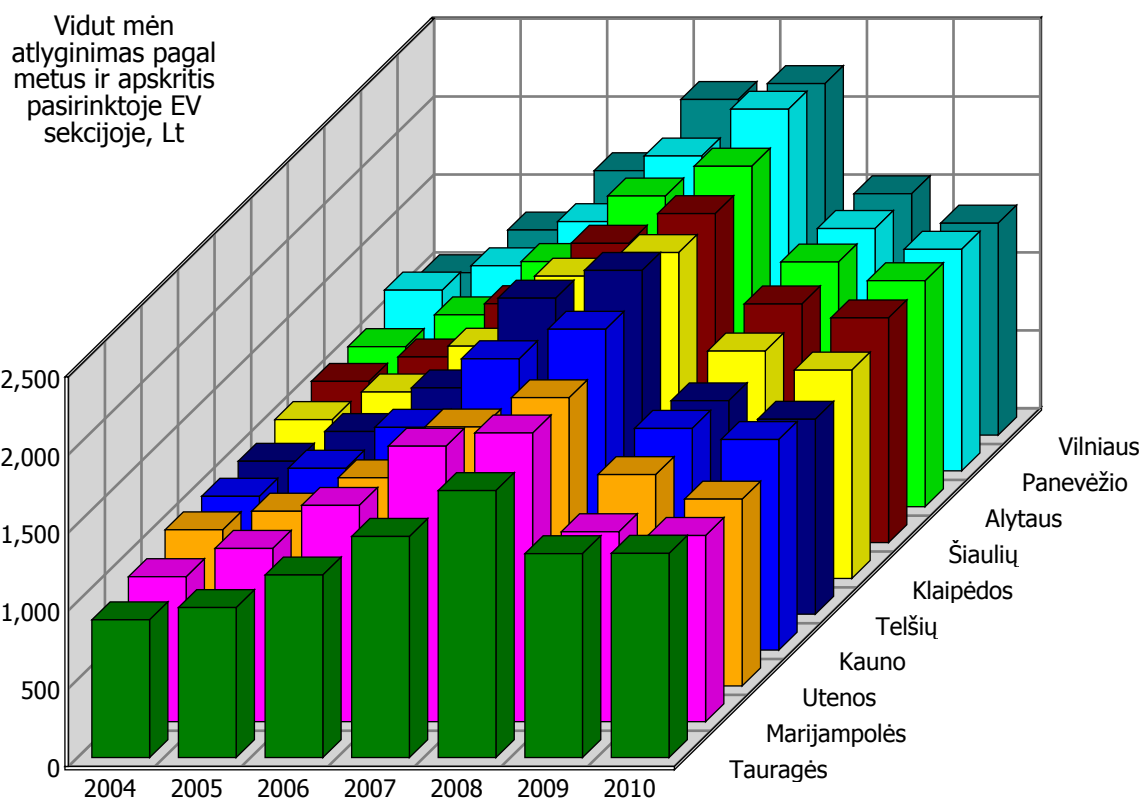
Vilniaus

Metai	Draudėjų skaičius, vnt	JA skaičius, vnt	JA dalis	PVMM skaičius, vnt	PVMM dalis	Apdraustųjų skaičius, vnt	Draudžiama suma, Lt	Vidutinis mėn atlyginimas, Lt
2004	24,327	24,326	100.0 %	18,534	76.2 %	412,676	5,857,899,587	1,182.9
2005	24,835	24,834	100.0 %	18,934	76.2 %	447,710	7,058,022,715	1,313.7
2006	25,963	25,963	100.0 %	19,852	76.5 %	477,815	8,806,517,913	1,535.9
2007	27,941	27,941	100.0 %	21,419	76.7 %	507,540	11,123,719,801	1,826.4
2008	29,812	29,812	100.0 %	22,717	76.2 %	524,022	13,260,579,817	2,108.8
2009	31,033	31,033	100.0 %	22,927	73.9 %	482,333	11,038,837,624	1,907.2
2010	32,124	32,123	100.0 %	22,458	69.9 %	462,912	7,494,391,040	1,798.9

Metai	Draudėjų skaičius, vnt	JA skaičius, vnt	JA dalis	PVMM skaičius, vnt	PVMM dalis	Apdraustųjų skaičius, vnt	Draudžiama suma, Lt	Vidutinis mėn atlyginimas, Lt
2004	2,977	0	0.0 %	0	0.0 %	32,806	386,483,900	981.7
2005	3,461	0	0.0 %	0	0.0 %	22,332	241,240,684	900.2
2006	4,045	0	0.0 %	0	0.0 %	19,655	205,641,263	871.9
2007	4,697	0	0.0 %	0	0.0 %	20,972	247,816,121	984.7
2008	5,372	0	0.0 %	0	0.0 %	21,860	309,605,232	1,180.3
2009	5,675	0	0.0 %	0	0.0 %	19,634	263,676,952	1,119.1
2010	5,816	0	0.0 %	0	0.0 %	16,802	142,648,110	943.3

Vidut mėn atlyginimas pagal apskritis pasirinktoje EV sekcijoje

Pasirinktas globalus filtras dimensijai K.EV sekcija Tr: **F.Statyba**



Alytaus

Metai	Draudėjų skaičius, vnt	JA skaičius, vnt	JA dalis	PVMM skaičius, vnt	PVMM dalis	Apdraustųjų skaičius, vnt	Draudžiama suma, Lt	Vidutinis mėn atlyginimas, Lt
2004	86	86	100.0 %	85	98.3 %	3,981	49,101,883	1,028.0
2005	104	104	100.0 %	103	98.8 %	4,348	64,273,135	1,232.0
2006	115	115	100.0 %	112	97.8 %	4,623	87,295,400	1,573.7
2007	134	134	100.0 %	128	95.3 %	5,044	120,678,530	1,993.9
2008	164	164	100.0 %	153	93.1 %	5,207	136,556,209	2,185.5
2009	178	178	100.0 %	166	93.3 %	3,947	74,394,947	1,570.7
2010	174	174	100.0 %	156	89.7 %	3,396	44,339,832	1,450.7

Kauno

Metai	Draudėjų skaičius, vnt	JA skaičius, vnt	JA dalis	PVMM skaičius, vnt	PVMM dalis	Apdraustųjų skaičius, vnt	Draudžiama suma, Lt	Vidutinis mėn atlyginimas, Lt
2004	527	527	100.0 %	508	96.3 %	16,988	201,133,080	986.7
2005	618	618	100.0 %	594	96.0 %	17,884	250,281,846	1,166.2
2006	693	693	100.0 %	658	95.0 %	19,892	341,098,753	1,429.0
2007	866	866	100.0 %	798	92.1 %	23,566	528,644,465	1,869.4
2008	1,030	1,030	100.0 %	943	91.5 %	24,896	615,028,653	2,058.7
2009	1,168	1,168	100.0 %	1,045	89.4 %	18,839	321,553,659	1,422.4
2010	1,114	1,114	100.0 %	995	89.3 %	15,810	192,162,614	1,350.5

Klaipėdos

Metai	Draudėjų skaičius, vnt	JA skaičius, vnt	JA dalis	PVMM skaičius, vnt	PVMM dalis	Apdraustųjų skaičius, vnt	Draudžiama suma, Lt	Vidutinis mėn atlyginimas, Lt
2004	298	298	100.0 %	288	96.6 %	8,568	104,758,829	1,018.9
2005	358	358	100.0 %	344	96.0 %	9,403	135,016,247	1,196.6
2006	406	406	100.0 %	392	96.4 %	10,665	190,742,432	1,490.4
2007	547	547	100.0 %	515	94.1 %	12,851	299,089,159	1,939.5
2008	737	737	100.0 %	682	92.6 %	13,740	344,717,227	2,090.7
2009	805	805	100.0 %	728	90.4 %	10,206	178,718,037	1,459.3
2010	756	756	100.0 %	664	87.8 %	8,458	101,777,821	1,337.0

Marijampolės

Metai	Draudėjų skaičius, vnt	JA skaičius, vnt	JA dalis	PVMM skaičius, vnt	PVMM dalis	Apdraustųjų skaičius, vnt	Draudžiama suma, Lt	Vidutinis mėn atlyginimas, Lt
2004	61	61	100.0 %	59	96.7 %	2,847	31,796,498	930.8
2005	71	71	100.0 %	67	95.1 %	3,028	40,408,056	1,112.1
2006	73	73	100.0 %	70	96.2 %	3,197	53,222,622	1,387.5
2007	70	70	100.0 %	67	95.3 %	3,246	68,829,082	1,767.3
2008	80	80	100.0 %	74	93.1 %	3,231	71,804,295	1,852.1
2009	95	95	100.0 %	85	90.2 %	2,341	34,246,076	1,219.1
2010	98	98	100.0 %	85	86.7 %	1,967	21,153,108	1,194.9

Panevėžio

Metai	Draudėjų skaičius, vnt	JA skaičius, vnt	JA dalis	PVMM skaičius, vnt	PVMM dalis	Apdraustųjų skaičius, vnt	Draudžiama suma, Lt	Vidutinis mėn atlyginimas, Lt
2004	141	141	100.0 %	134	94.5 %	5,149	71,725,085	1,160.8
2005	159	159	100.0 %	152	95.9 %	5,601	88,509,749	1,317.0
2006	177	177	100.0 %	170	96.5 %	6,239	119,768,937	1,599.7
2007	214	214	100.0 %	198	92.4 %	6,877	166,760,271	2,020.7
2008	255	255	100.0 %	233	91.5 %	7,296	203,198,158	2,321.0
2009	292	292	100.0 %	270	92.5 %	5,622	104,964,529	1,555.9
2010	282	282	100.0 %	259	91.9 %	4,761	60,956,178	1,422.5

Šiaulių

Metai	Draudėjų skaičius, vnt	JA skaičius, vnt	JA dalis	PVMM skaičius, vnt	PVMM dalis	Apdraustųjų skaičius, vnt	Draudžiama suma, Lt	Vidutinis mėn atlyginimas, Lt
2004	172	172	100.0 %	169	98.1 %	5,782	71,798,055	1,034.8
2005	211	211	100.0 %	208	98.5 %	6,163	88,113,379	1,191.5
2006	245	245	100.0 %	236	96.3 %	7,151	131,571,902	1,533.3
2007	285	285	100.0 %	267	93.9 %	8,239	189,872,265	1,920.5
2008	340	340	100.0 %	314	92.4 %	8,296	210,155,164	2,111.1
2009	372	372	100.0 %	348	93.5 %	6,251	114,873,114	1,531.4
2010	367	367	100.0 %	336	91.4 %	5,427	70,434,078	1,442.1

Tauragės

Metai	Draudėjų skaičius, vnt	JA skaičius, vnt	JA dalis	PVMM skaičius, vnt	PVMM dalis	Apdraustųjų skaičius, vnt	Draudžiama suma, Lt	Vidutinis mėn atlyginimas, Lt
2004	39	39	100.0 %	38	97.5 %	1,218	12,919,614	883.8
2005	42	42	100.0 %	42	99.4 %	1,334	15,403,987	962.6
2006	48	48	100.0 %	47	97.9 %	1,572	22,082,879	1,170.8
2007	60	60	100.0 %	58	96.3 %	1,755	29,877,072	1,418.7
2008	77	77	100.0 %	70	90.6 %	1,868	38,391,734	1,712.7
2009	85	85	100.0 %	78	91.8 %	1,506	23,636,701	1,307.9
2010	77	77	100.0 %	71	93.0 %	1,348	15,897,461	1,310.1

Telšių

Metai	Draudėjų skaičius, vnt	JA skaičius, vnt	JA dalis	PVMM skaičius, vnt	PVMM dalis	Apdraustųjų skaičius, vnt	Draudžiama suma, Lt	Vidutinis mėn atlyginimas, Lt
2004	94	94	100.0 %	88	93.6 %	5,078	59,794,364	981.4
2005	116	116	100.0 %	111	95.3 %	5,986	84,211,469	1,172.4
2006	140	140	100.0 %	135	96.4 %	6,784	118,257,046	1,452.7
2007	164	164	100.0 %	156	95.1 %	7,715	187,809,156	2,028.5
2008	238	238	100.0 %	217	91.5 %	8,489	224,770,311	2,206.4
2009	263	263	100.0 %	231	88.0 %	6,403	105,261,741	1,370.1
2010	263	263	100.0 %	227	86.2 %	5,755	64,784,402	1,250.8

Utenos

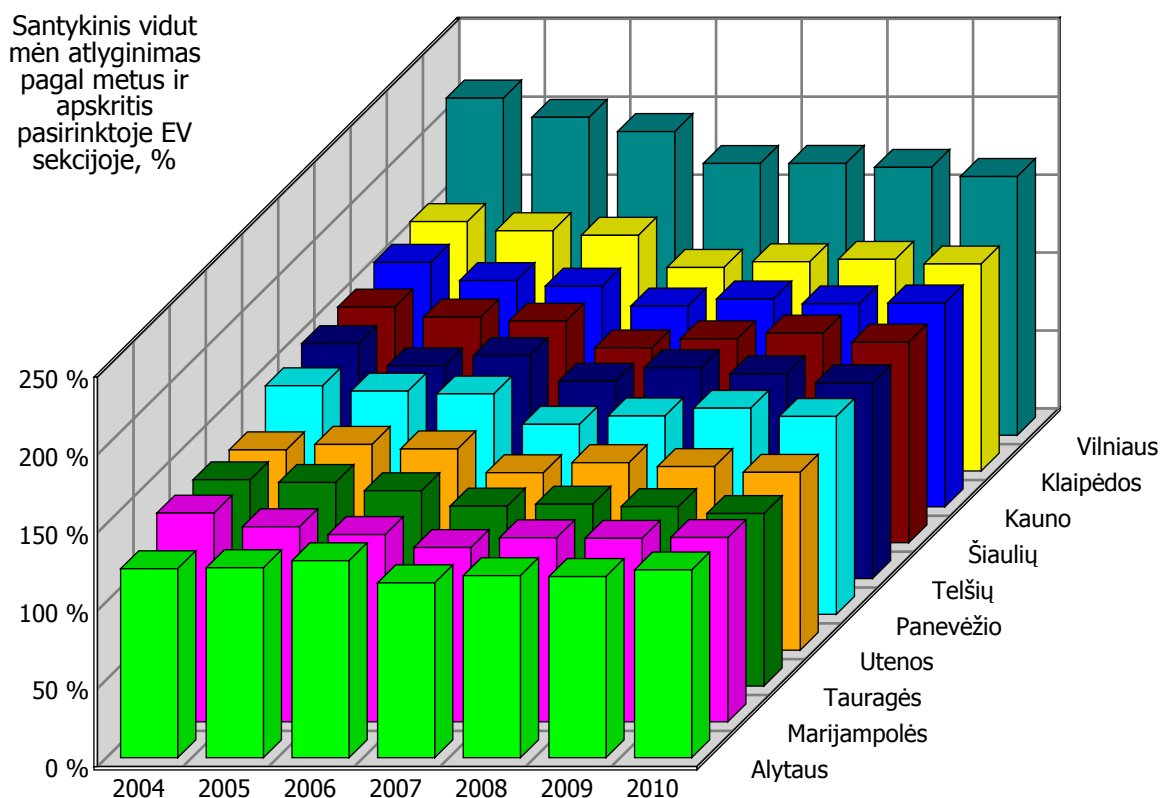
Metai	Draudėjų skaičius, vnt	JA skaičius, vnt	JA dalis	PVMM skaičius, vnt	PVMM dalis	Apdraustųjų skaičius, vnt	Draudžiama suma, Lt	Vidutinis mėn atlyginimas, Lt
2004	101	101	100.0 %	95	94.3 %	4,389	52,739,109	1,001.3
2005	111	111	100.0 %	106	95.5 %	4,681	62,957,419	1,120.7
2006	116	116	100.0 %	111	95.7 %	4,905	78,576,872	1,334.9
2007	143	143	100.0 %	135	94.6 %	5,147	102,584,665	1,661.0
2008	174	174	100.0 %	159	91.1 %	5,329	118,264,581	1,849.3
2009	191	191	100.0 %	172	90.2 %	4,406	71,667,083	1,355.5
2010	190	190	100.0 %	173	91.4 %	3,947	42,561,595	1,198.0

Vilniaus

Metai	Draudėjų skaičius, vnt	JA skaičius, vnt	JA dalis	PVMM skaičius, vnt	PVMM dalis	Apdraustųjų skaičius, vnt	Draudžiama suma, Lt	Vidutinis mėn atlyginimas, Lt
2004	985	985	100.0 %	949	96.4 %	26,286	328,964,964	1,042.9
2005	1,120	1,120	100.0 %	1,092	97.5 %	29,803	470,686,610	1,316.1
2006	1,288	1,288	100.0 %	1,250	97.0 %	34,158	695,628,889	1,697.1
2007	1,592	1,592	100.0 %	1,505	94.5 %	39,533	1,021,698,817	2,153.7
2008	1,887	1,887	100.0 %	1,778	94.2 %	39,800	1,077,181,315	2,255.4
2009	2,070	2,070	100.0 %	1,932	93.3 %	28,309	526,235,260	1,549.1
2010	2,017	2,017	100.0 %	1,837	91.1 %	23,423	286,726,010	1,360.2

Santykinis vidutinis mėnesinis atlyginimas pasirinktoje EV sekcijoje

Pasirinktas globalus filtras dimensijai K.EV sekcija Tr: **L.Viešasis vald**



Alytaus

Metai	Draudėjų skaičius, vnt	JA skaičius, vnt	JA dalis	PVMM skaičius, vnt	PVMM dalis	Apdraustųjų skaičius, vnt	Draudžiama suma, Lt	Vidut mėn atlyginimas	
								Absolutinis, Lt	Santykinis šalyje
2004	40	40	100.0 %	10	24.8 %	2,842	41,960,803	1,230.3	121.2 %
2005	39	39	100.0 %	8	20.5 %	2,388	39,276,764	1,370.5	121.8 %
2006	40	40	100.0 %	8	20.5 %	2,319	46,488,918	1,670.4	126.3 %
2007	39	39	100.0 %	8	20.5 %	2,453	52,174,998	1,772.7	112.2 %
2008	34	34	100.0 %	7	20.1 %	2,420	62,561,676	2,154.1	116.8 %
2009	34	34	100.0 %	6	17.8 %	2,407	56,455,121	1,955.0	116.2 %
2010	34	34	100.0 %	6	17.6 %	2,213	38,187,237	1,917.0	120.4 %

Pirmoji lentelė ir pirmasis grafikas

Kauno

Metai	Draudėjų skaičius, vnt	JA skaičius, vnt	JA dalis	PVMM skaičius, vnt	PVMM dalis	Apdraustųjų skaičius, vnt	Draudžiama suma, Lt	Vidut mėn atlyginimas	
								Absoliutinis, Lt	Santykinis šalyje
2004	63	63	100.0 %	20	31.9 %	6,147	117,470,509	1,592.5	156.9 %
2005	68	68	100.0 %	19	27.9 %	6,384	125,163,034	1,633.8	145.3 %
2006	68	68	100.0 %	21	30.4 %	6,685	150,258,513	1,873.0	141.7 %
2007	69	69	100.0 %	21	29.9 %	6,657	162,713,607	2,036.8	128.9 %
2008	61	61	100.0 %	20	32.2 %	6,688	197,560,958	2,461.7	133.5 %
2009	53	53	100.0 %	17	32.1 %	6,788	178,541,119	2,191.8	130.3 %
2010	56	56	100.0 %	17	30.5 %	6,616	124,079,661	2,083.8	130.9 %

Klaipėdos

Metai	Draudėjų skaičius, vnt	JA skaičius, vnt	JA dalis	PVMM skaičius, vnt	PVMM dalis	Apdraustųjų skaičius, vnt	Draudžiama suma, Lt	Vidut mėn atlyginimas	
								Absoliutinis, Lt	Santykinis šalyje
2004	49	49	100.0 %	15	30.6 %	4,233	82,520,700	1,624.6	160.1 %
2005	49	49	100.0 %	16	32.7 %	4,525	94,195,197	1,734.6	154.2 %
2006	51	51	100.0 %	17	33.0 %	4,652	111,682,105	2,000.8	151.3 %
2007	53	53	100.0 %	16	30.2 %	4,724	117,035,848	2,064.8	130.7 %
2008	50	50	100.0 %	15	30.3 %	4,692	139,534,496	2,478.2	134.4 %
2009	42	42	100.0 %	14	33.5 %	4,339	119,018,644	2,286.0	135.9 %
2010	42	42	100.0 %	14	33.3 %	4,455	84,840,864	2,116.2	132.9 %

Marijampolės

Metai	Draudėjų skaičius, vnt	JA skaičius, vnt	JA dalis	PVMM skaičius, vnt	PVMM dalis	Apdraustųjų skaičius, vnt	Draudžiama suma, Lt	Vidut mėn atlyginimas	
								Absoliutinis, Lt	Santykinis šalyje
2004	33	33	100.0 %	12	35.4 %	1,810	29,514,074	1,358.8	133.9 %
2005	35	35	100.0 %	11	31.4 %	2,045	34,555,662	1,408.1	125.2 %
2006	34	34	100.0 %	11	30.9 %	2,036	38,807,559	1,588.8	120.2 %
2007	34	34	100.0 %	10	29.2 %	2,136	45,258,354	1,766.1	111.8 %
2008	31	31	100.0 %	9	28.5 %	2,085	54,471,536	2,177.6	118.1 %
2009	29	29	100.0 %	8	27.8 %	2,121	50,391,305	1,980.1	117.7 %
2010	30	30	100.0 %	8	27.0 %	1,934	32,773,072	1,882.9	118.3 %

Panevėžio

Metai	Draudėjų skaičius, vnt	JA skaičius, vnt	JA dalis	PVMM skaičius, vnt	PVMM dalis	Apdraustųjų skaičius, vnt	Draudžiama suma, Lt	Vidut mėn atlyginimas	
								Absoliutinis, Lt	Santykinis šalyje
2004	47	47	100.0 %	9	19.1 %	2,943	52,586,435	1,489.0	146.7 %
2005	45	45	100.0 %	10	22.2 %	3,030	58,604,518	1,612.1	143.3 %
2006	48	48	100.0 %	10	20.8 %	3,315	74,378,136	1,869.7	141.4 %
2007	51	51	100.0 %	10	19.6 %	3,510	81,098,440	1,925.3	121.9 %
2008	45	45	100.0 %	9	20.6 %	3,378	95,129,137	2,347.0	127.2 %
2009	43	43	100.0 %	9	20.9 %	3,415	91,162,155	2,224.7	132.3 %
2010	43	43	100.0 %	9	20.3 %	3,181	57,855,351	2,020.9	126.9 %

Šiaulių

Metai	Draudėjų skaičius, vnt	JA skaičius, vnt	JA dalis	PVMM skaičius, vnt	PVMM dalis	Apdraustųjų skaičius, vnt	Draudžiama suma, Lt	Vidut mėn atlyginimas	
								Absoliutinis, Lt	Santykinis šalyje
2004	56	56	100.0 %	12	21.5 %	3,597	66,209,262	1,534.0	151.2 %
2005	58	58	100.0 %	13	22.4 %	3,698	72,248,629	1,628.3	144.8 %
2006	59	59	100.0 %	14	23.6 %	3,844	86,719,766	1,879.9	142.2 %
2007	61	61	100.0 %	14	23.0 %	3,882	92,017,711	1,975.2	125.0 %
2008	55	55	100.0 %	13	23.5 %	3,786	109,673,635	2,414.3	130.9 %
2009	50	50	100.0 %	13	26.0 %	3,798	103,122,998	2,262.5	134.5 %
2010	51	51	100.0 %	12	23.7 %	3,654	67,384,866	2,049.0	128.7 %

Tauragės

Metai	Draudėjų skaičius, vnt	JA skaičius, vnt	JA dalis	PVMM skaičius, vnt	PVMM dalis	Apdraustųjų skaičius, vnt	Draudžiama suma, Lt	Vidut mėn atlyginimas	
								Absoliutinis, Lt	Santykinis šalyje
2004	25	25	100.0 %	6	24.0 %	1,085	17,480,907	1,342.6	132.3 %
2005	28	28	100.0 %	8	28.6 %	1,154	20,337,727	1,468.6	130.6 %
2006	29	29	100.0 %	8	27.6 %	1,245	24,754,433	1,656.9	125.3 %
2007	29	29	100.0 %	8	27.6 %	1,309	28,627,534	1,823.2	115.4 %
2008	27	27	100.0 %	7	25.9 %	1,404	36,225,336	2,150.9	116.6 %
2009	24	24	100.0 %	7	28.9 %	1,432	33,265,286	1,936.2	115.1 %
2010	25	25	100.0 %	7	28.0 %	1,447	22,940,643	1,761.1	110.6 %

Pirmoji lentelė ir pirmasis grafikas

Telšių

Metai	Draudėjų skaičius, vnt	JA skaičius, vnt	JA dalis	PVMM skaičius, vnt	PVMM dalis	Apdraustųjų skaičius, vnt	Draudžiama suma, Lt	Vidut mėn atlyginimas	
								Absoliutinis, Lt	Santykinis šalyje
2004	27	27	100.0 %	4	15.9 %	1,223	22,447,566	1,529.9	150.8 %
2005	28	28	100.0 %	5	17.9 %	1,550	28,545,446	1,534.9	136.5 %
2006	28	28	100.0 %	5	17.9 %	1,386	31,438,290	1,890.9	143.0 %
2007	26	26	100.0 %	5	19.2 %	1,422	34,133,382	2,001.0	126.7 %
2008	23	23	100.0 %	4	17.6 %	1,399	41,886,740	2,495.0	135.3 %
2009	20	20	100.0 %	4	20.0 %	1,465	38,851,621	2,210.0	131.4 %
2010	21	21	100.0 %	4	19.0 %	1,425	25,654,439	2,000.3	125.7 %

Utenos

Metai	Draudėjų skaičius, vnt	JA skaičius, vnt	JA dalis	PVMM skaičius, vnt	PVMM dalis	Apdraustųjų skaičius, vnt	Draudžiama suma, Lt	Vidut mėn atlyginimas	
								Absoliutinis, Lt	Santykinis šalyje
2004	45	45	100.0 %	10	21.2 %	2,560	40,059,163	1,304.1	128.5 %
2005	42	42	100.0 %	9	21.4 %	2,182	38,865,854	1,484.7	132.0 %
2006	42	42	100.0 %	10	23.8 %	2,187	44,790,622	1,706.9	129.1 %
2007	43	43	100.0 %	10	23.3 %	2,352	50,755,657	1,798.1	113.8 %
2008	40	40	100.0 %	9	21.5 %	2,453	65,316,620	2,218.9	120.3 %
2009	37	37	100.0 %	7	19.0 %	2,536	60,300,476	1,981.3	117.8 %
2010	36	36	100.0 %	7	19.3 %	2,473	40,421,884	1,816.4	114.1 %

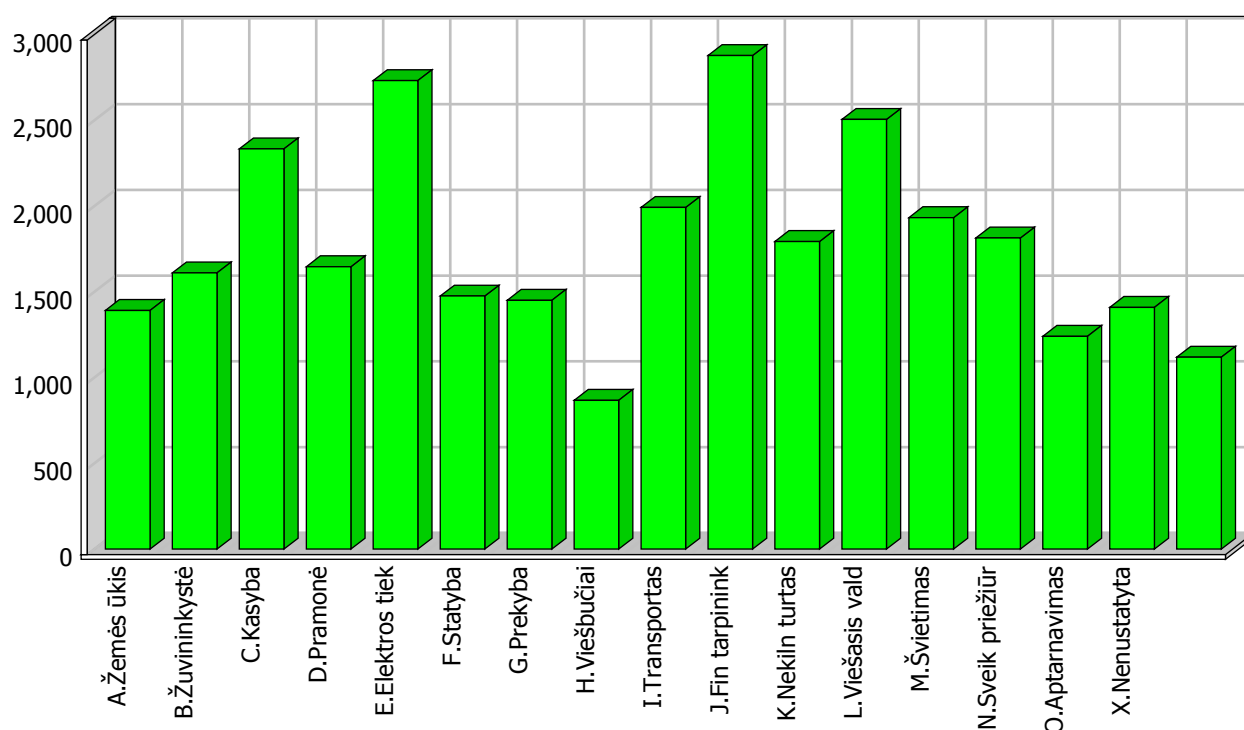
Vilniaus

Metai	Draudėjų skaičius, vnt	JA skaičius, vnt	JA dalis	PVMM skaičius, vnt	PVMM dalis	Apdraustųjų skaičius, vnt	Draudžiama suma, Lt	Vidut mėn atlyginimas	
								Absoliutinis, Lt	Santykinis šalyje
2004	200	200	100.0 %	64	32.0 %	21,370	562,912,990	2,195.2	216.3 %
2005	219	219	100.0 %	74	33.9 %	24,025	661,406,849	2,294.2	204.0 %
2006	219	219	100.0 %	72	33.0 %	24,613	760,973,296	2,576.5	194.9 %
2007	218	218	100.0 %	72	33.2 %	25,441	840,937,512	2,754.5	174.4 %
2008	218	218	100.0 %	71	32.6 %	26,265	1,014,019,853	3,217.2	174.4 %
2009	211	211	100.0 %	74	35.0 %	25,959	900,616,581	2,891.2	171.9 %
2010	212	212	100.0 %	72	34.0 %	25,216	599,956,404	2,643.6	166.1 %

Vidutinis mėnesinis atlyginimas pagal EV sekcijas ir apskritis

Pasirinktas globalus filtras dimensijai Metai: 2009

Vidutinis mėnesinis atlyginimas pagal EV sekcijas visose apskrityse, Lt



A. Žemės ūkis

Apskritis Tr	Draudėjų skaičius, vnt	JA skaičius, vnt	PVMM skaičius, vnt	Apdraustųjų skaičius, vnt	Draudžiama suma, Lt	Vidut. mėn. atlyginimas	
						Absoliutinis, Lt	Santykinis šalyje
Alytaus	69	69	67	1,063	17,056,140	1,337.7	79.5 %
Kauno	236	236	215	5,837	94,331,479	1,346.9	80.1 %
Klaipėdos	84	84	77	1,323	23,148,687	1,457.8	86.7 %
Marijampolės	86	86	80	2,281	39,328,907	1,436.7	85.4 %
Panevėžio	173	173	162	3,706	60,806,770	1,367.2	81.3 %
Šiaulių	241	241	226	5,953	100,494,001	1,406.9	83.6 %
Tauragės	51	51	46	912	16,006,346	1,463.4	87.0 %
Telšių	80	80	66	982	15,779,820	1,338.7	79.6 %
Utenos	86	86	82	1,119	15,471,464	1,152.4	68.5 %
Vilniaus	244	244	215	5,602	98,035,582	1,458.4	86.7 %
Visos	1,349	1,349	1,234	28,777	480,459,197	1,391.4	82.7 %

B.Žuvininkystė

Apskritis Tr	Draudėjų skaičius, vnt	JA skaičius, vnt	PVMM skaičius, vnt	Apdraustųjų skaičius, vnt	Draudžiama suma, Lt	Vidut mėn atlyginimas	
						Absoliutinis, Lt	Santykinis šalyje
Alytaus	6	6	4	41	427,898	869.7	51.7 %
Kauno	6	6	6	103	1,797,613	1,450.9	86.3 %
Klaipėdos	88	88	49	947	17,410,304	1,531.7	91.1 %
Marijampolės	2	2	2	23	253,808	919.6	54.7 %
Panevėžio	1	1	1	13	117,265	766.4	45.6 %
Šiaulių	3	3	3	61	767,021	1,047.8	62.3 %
Tauragės	2	2	1	3	13,946	387.4	23.0 %
Telšių	2	2	2	7	74,877	891.4	53.0 %
Utenos	6	6	4	73	981,060	1,123.8	66.8 %
Vilniaus	12	12	10	369	9,872,771	2,229.6	132.6 %
Visos	128	128	83	1,640	31,716,562	1,611.6	95.8 %

C.Kasyba

Apskritis Tr	Draudėjų skaičius, vnt	JA skaičius, vnt	PVMM skaičius, vnt	Apdraustųjų skaičius, vnt	Draudžiama suma, Lt	Vidut mėn atlyginimas	
						Absoliutinis, Lt	Santykinis šalyje
Alytaus	2	2	2	25	308,820	1,019.2	60.6 %
Kauno	11	11	11	307	7,660,149	2,079.3	123.6 %
Klaipėdos	14	14	14	614	24,037,759	3,261.1	193.9 %
Marijampolės	1	1	1	6	45,632	633.8	37.7 %
Panevėžio	6	6	6	213	5,014,939	1,959.7	116.5 %
Šiaulių	12	12	12	711	20,618,559	2,418.3	143.8 %
Tauragės	2	2	1	85	2,091,754	2,044.7	121.6 %
Telšių	3	3	3	79	1,475,913	1,552.0	92.3 %
Utenos	7	7	6	199	3,937,497	1,650.9	98.2 %
Vilniaus	17	17	15	392	8,525,107	1,811.2	107.7 %
Visos	75	75	71	2,632	73,716,129	2,334.2	138.8 %

D.Pramonė

Apskritis Tr	Draudėjų skaičius, vnt	JA skaičius, vnt	PVMM skaičius, vnt	Apdraustųjų skaičius, vnt	Draudžiama suma, Lt	Vidut mėn atlyginimas	
						Absoliutinis, Lt	Santykinis šalyje
Alytaus	259	259	231	8,147	141,318,586	1,445.5	85.9 %
Kauno	1,645	1,645	1,514	46,943	934,971,355	1,659.8	98.7 %
Klaipėdos	836	836	741	22,507	538,314,708	1,993.1	118.5 %
Marijampolės	227	227	206	9,430	156,683,993	1,384.6	82.3 %
Panevėžio	565	565	524	14,603	246,516,334	1,406.8	83.6 %
Šiaulių	618	618	576	15,769	255,800,924	1,351.9	80.4 %
Tauragės	191	191	175	5,178	73,331,959	1,180.2	70.2 %
Telšių	269	269	249	11,178	297,580,908	2,218.5	131.9 %
Utenos	242	242	217	9,563	176,442,319	1,537.5	91.4 %
Vilniaus	2,235	2,235	2,016	49,501	990,361,088	1,667.2	99.1 %
Visos	7,085	7,085	6,447	192,819	3,811,322,174	1,647.2	97.9 %

E.Elektros tiek

Apskritis Tr	Draudėjų skaičius, vnt	JA skaičius, vnt	PVMM skaičius, vnt	Apdraustųjų skaičius, vnt	Draudžiama suma, Lt	Vidut mėn atlyginimas	
						Absoliutinis, Lt	Santykinis šalyje
Alytaus	12	12	12	521	10,840,208	1,733.0	103.0 %
Kauno	55	55	53	2,646	72,365,698	2,279.5	135.5 %
Klaipėdos	30	30	29	1,679	47,390,369	2,352.1	139.8 %
Marijampolės	13	13	10	348	6,821,953	1,633.6	97.1 %
Panevėžio	23	23	22	1,380	32,912,750	1,987.5	118.2 %
Šiaulių	23	23	21	1,222	30,194,281	2,059.1	122.4 %
Tauragės	7	7	7	339	7,891,523	1,938.5	115.2 %
Telšių	20	20	19	641	14,177,888	1,844.6	109.7 %
Utenos	14	14	13	3,607	152,201,101	3,516.1	209.0 %
Vilniaus	69	69	66	8,888	322,639,238	3,025.1	179.8 %
Visos	265	265	251	21,271	697,435,009	2,732.4	162.4 %

F.Statyba

Apskritis Tr	Draudėjų skaičius, vnt	JA skaičius, vnt	PVMM skaičius, vnt	Apdraustųjų skaičius, vnt	Draudžiama suma, Lt	Vidut mėn atlyginimas	
						Absoliutinis, Lt	Santykinis šalyje
Alytaus	178	178	166	3,947	74,394,947	1,570.7	93.4 %
Kauno	1,168	1,168	1,045	18,839	321,553,659	1,422.4	84.6 %
Klaipėdos	805	805	728	10,206	178,718,037	1,459.3	86.8 %
Marijampolės	95	95	85	2,341	34,246,076	1,219.1	72.5 %
Panevėžio	292	292	270	5,622	104,964,529	1,555.9	92.5 %
Šiaulių	372	372	348	6,251	114,873,114	1,531.4	91.0 %
Tauragės	85	85	78	1,506	23,636,701	1,307.9	77.8 %
Telšių	263	263	231	6,403	105,261,741	1,370.1	81.5 %
Utenos	191	191	172	4,406	71,667,083	1,355.5	80.6 %
Vilniaus	2,070	2,070	1,932	28,309	526,235,260	1,549.1	92.1 %
Visos	5,518	5,518	5,054	87,829	1,555,551,147	1,475.9	87.7 %

G.Prekyba

Apskritis Tr	Draudėjų skaičius, vnt	JA skaičius, vnt	PVMM skaičius, vnt	Apdraustųjų skaičius, vnt	Draudžiama suma, Lt	Vidut mėn atlyginimas	
						Absoliutinis, Lt	Santykinis šalyje
Alytaus	633	633	561	5,588	77,686,137	1,158.6	68.9 %
Kauno	4,288	4,288	3,909	50,460	896,732,709	1,480.9	88.0 %
Klaipėdos	2,122	2,122	1,896	15,847	215,649,228	1,134.0	67.4 %
Marijampolės	748	748	673	6,592	75,816,327	958.5	57.0 %
Panevėžio	1,387	1,387	1,246	11,095	148,410,954	1,114.7	66.3 %
Šiaulių	1,480	1,480	1,354	13,617	171,733,958	1,051.0	62.5 %
Tauragės	564	564	501	4,572	43,444,134	791.9	47.1 %
Telšių	785	785	688	7,811	95,858,354	1,022.7	60.8 %
Utenos	532	532	480	4,879	56,002,405	956.6	56.9 %
Vilniaus	6,732	6,732	6,240	105,623	2,154,538,047	1,699.9	101.1 %
Visos	19,271	19,271	17,546	226,082	3,935,872,254	1,450.8	86.2 %

H. Viešbučiai

Apskritis Tr	Draudėjų skaičius, vnt	JA skaičius, vnt	PVMM skaičius, vnt	Apdraustųjų skaičius, vnt	Draudžiama suma, Lt	Vidut mėn atlyginimas	
						Absoliutinis, Lt	Santykinis šalyje
Alytaus	98	98	88	1,136	13,332,933	977.8	58.1 %
Kauno	583	583	493	6,202	56,342,216	757.0	45.0 %
Klaipėdos	426	426	374	5,129	49,879,566	810.5	48.2 %
Marijampolės	77	77	63	614	5,456,424	740.6	44.0 %
Panevėžio	211	211	167	1,576	13,441,010	710.9	42.3 %
Šiaulių	175	175	159	1,838	15,501,565	702.7	41.8 %
Tauragės	66	66	49	490	3,466,169	589.8	35.1 %
Telšių	102	102	81	841	5,922,362	586.7	34.9 %
Utenos	96	96	72	589	4,586,147	649.1	38.6 %
Vilniaus	905	905	836	16,346	194,154,803	989.8	58.8 %
Visos	2,737	2,737	2,380	34,760	362,083,194	868.0	51.6 %

I. Transportas

Apskritis Tr	Draudėjų skaičius, vnt	JA skaičius, vnt	PVMM skaičius, vnt	Apdraustųjų skaičius, vnt	Draudžiama suma, Lt	Vidut mėn atlyginimas	
						Absoliutinis, Lt	Santykinis šalyje
Alytaus	237	237	217	2,020	24,686,260	1,018.5	60.6 %
Kauno	1,030	1,030	958	15,883	280,871,113	1,473.6	87.6 %
Klaipėdos	986	986	904	13,538	340,549,203	2,096.3	124.6 %
Marijampolės	219	219	197	2,521	32,450,109	1,072.9	63.8 %
Panevėžio	347	347	311	3,697	51,749,224	1,166.5	69.3 %
Šiaulių	422	422	394	6,767	95,150,856	1,171.8	69.7 %
Tauragės	117	117	110	1,382	18,361,601	1,107.4	65.8 %
Telšių	239	239	209	2,330	27,137,226	970.8	57.7 %
Utenos	160	160	137	2,422	29,899,224	1,028.9	61.2 %
Vilniaus	1,921	1,921	1,764	51,583	1,542,072,119	2,491.2	148.1 %
Visos	5,677	5,677	5,201	102,141	2,442,926,935	1,993.1	118.5 %

J.Fin tarpinink

Apskritis Tr	Draudėjų skaičius, vnt	JA skaičius, vnt	PVMM skaičius, vnt	Apdraustųjų skaičius, vnt	Draudžiama suma, Lt	Vidut mėn atlyginimas	
						Absoliutinis, Lt	Santykinis šalyje
Alytaus	12	12	4	59	411,490	578.7	34.4 %
Kauno	100	100	33	619	15,580,500	2,099.2	124.8 %
Klaipėdos	53	53	20	232	3,370,913	1,213.4	72.1 %
Marijampolės	11	11	1	78	941,358	1,005.7	59.8 %
Panevėžio	16	16	4	156	2,515,885	1,341.8	79.8 %
Šiaulių	39	39	13	280	5,776,268	1,720.7	102.3 %
Tauragės	11	11	3	65	1,177,362	1,503.7	89.4 %
Telšių	12	12	2	56	1,008,727	1,507.8	89.6 %
Utenos	7	7	0	25	387,764	1,305.6	77.6 %
Vilniaus	278	278	135	7,883	295,358,725	3,122.2	185.6 %
Visos	538	538	215	9,452	326,528,993	2,878.8	171.1 %

K.Nekiln turtas

Apskritis Tr	Draudėjų skaičius, vnt	JA skaičius, vnt	PVMM skaičius, vnt	Apdraustųjų skaičius, vnt	Draudžiama suma, Lt	Vidut mėn atlyginimas	
						Absoliutinis, Lt	Santykinis šalyje
Alytaus	230	230	181	1,535	22,844,946	1,240.0	73.7 %
Kauno	2,262	2,262	1,843	19,066	358,219,695	1,565.7	93.1 %
Klaipėdos	1,406	1,406	1,070	9,447	171,390,212	1,511.8	89.9 %
Marijampolės	152	152	123	1,078	19,196,012	1,484.3	88.2 %
Panevėžio	410	410	342	2,980	41,916,692	1,172.3	69.7 %
Šiaulių	497	497	407	5,327	87,217,049	1,364.5	81.1 %
Tauragės	73	73	50	634	9,022,335	1,186.8	70.6 %
Telšių	228	228	178	2,045	27,678,021	1,128.0	67.1 %
Utenos	184	184	128	1,308	30,649,597	1,953.4	116.1 %
Vilniaus	6,082	6,082	5,173	74,965	1,780,663,690	1,979.4	117.7 %
Visos	11,524	11,524	9,494	118,383	2,548,798,249	1,794.2	106.7 %

L. Viešasis vald

Apskritis Tr	Draudėjų skaičius, vnt	JA skaičius, vnt	PVMM skaičius, vnt	Apdraustųjų skaičius, vnt	Draudžiama suma, Lt	Vidut mėn atlyginimas	
						Absoliutinis, Lt	Santykinis šalyje
Alytaus	34	34	6	2,407	56,455,121	1,955.0	116.2 %
Kauno	53	53	17	6,788	178,541,119	2,191.8	130.3 %
Klaipėdos	42	42	14	4,339	119,018,644	2,286.0	135.9 %
Marijampolės	29	29	8	2,121	50,391,305	1,980.1	117.7 %
Panevėžio	43	43	9	3,415	91,162,155	2,224.7	132.3 %
Šiaulių	50	50	13	3,798	103,122,998	2,262.5	134.5 %
Tauragės	24	24	7	1,432	33,265,286	1,936.2	115.1 %
Telšių	20	20	4	1,465	38,851,621	2,210.0	131.4 %
Utenos	37	37	7	2,536	60,300,476	1,981.3	117.8 %
Vilniaus	211	211	74	25,959	900,616,581	2,891.2	171.9 %
Visos	542	542	159	54,259	1,631,725,306	2,506.1	149.0 %

M. Švietimas

Apskritis Tr	Draudėjų skaičius, vnt	JA skaičius, vnt	PVMM skaičius, vnt	Apdraustųjų skaičius, vnt	Draudžiama suma, Lt	Vidut mėn atlyginimas	
						Absoliutinis, Lt	Santykinis šalyje
Alytaus	144	144	15	6,953	155,996,550	1,869.7	111.2 %
Kauno	489	489	53	31,664	747,632,107	1,967.6	117.0 %
Klaipėdos	323	323	57	17,312	388,687,884	1,871.0	111.2 %
Marijampolės	149	149	11	7,107	156,960,512	1,840.6	109.4 %
Panevėžio	231	231	19	11,167	249,495,858	1,861.8	110.7 %
Šiaulių	231	231	25	12,269	286,401,874	1,945.4	115.7 %
Tauragės	88	88	8	4,540	104,924,281	1,925.8	114.5 %
Telšių	160	160	8	7,075	165,732,409	1,952.0	116.1 %
Utenos	135	135	13	6,852	151,941,153	1,848.0	109.9 %
Vilniaus	589	589	177	27,578	666,476,376	2,013.9	119.7 %
Visos	2,537	2,537	385	132,516	3,074,249,005	1,933.3	114.9 %

N.Sveik priežiūr

Apskritis Tr	Draudėjų skaičius, vnt	JA skaičius, vnt	PVMM skaičius, vnt	Apdraustųjų skaičius, vnt	Draudžiama suma, Lt	Vidut mėn atlyginimas	
						Absoliutinis, Lt	Santykinis šalyje
Alytaus	95	95	27	5,330	108,524,997	1,696.9	100.9 %
Kauno	565	565	122	23,476	475,376,663	1,687.5	100.3 %
Klaipėdos	261	261	66	11,930	273,359,682	1,909.5	113.5 %
Marijampolės	118	118	23	4,224	77,317,562	1,525.3	90.7 %
Panevėžio	161	161	32	7,586	165,332,277	1,816.1	108.0 %
Šiaulių	193	193	39	8,858	195,285,468	1,837.2	109.2 %
Tauragės	85	85	12	2,494	51,898,803	1,734.3	103.1 %
Telšių	107	106	23	3,753	76,572,349	1,700.1	101.1 %
Utenos	96	96	17	4,069	86,633,403	1,774.5	105.5 %
Vilniaus	756	756	187	29,596	696,188,252	1,960.3	116.5 %
Visos	2,437	2,436	547	101,315	2,206,489,455	1,814.9	107.9 %

O.Aptarnavimas

Apskritis Tr	Draudėjų skaičius, vnt	JA skaičius, vnt	PVMM skaičius, vnt	Apdraustųjų skaičius, vnt	Draudžiama suma, Lt	Vidut mėn atlyginimas	
						Absoliutinis, Lt	Santykinis šalyje
Alytaus	478	478	43	3,154	42,784,931	1,130.4	67.2 %
Kauno	1,756	1,756	277	12,284	158,228,405	1,073.4	63.8 %
Klaipėdos	898	898	147	6,357	89,427,029	1,172.2	69.7 %
Marijampolės	264	264	37	2,127	29,601,782	1,160.0	69.0 %
Panevėžio	798	798	62	4,602	58,119,824	1,052.4	62.6 %
Šiaulių	760	760	75	5,189	63,312,083	1,016.8	60.5 %
Tauragės	115	115	20	1,271	20,032,954	1,314.0	78.1 %
Telšių	231	231	41	1,959	28,941,652	1,231.5	73.2 %
Utenos	216	216	42	2,614	38,293,593	1,221.0	72.6 %
Vilniaus	2,600	2,600	751	23,044	403,398,272	1,458.8	86.7 %
Visos	8,116	8,116	1,493	62,599	932,140,525	1,240.9	73.8 %

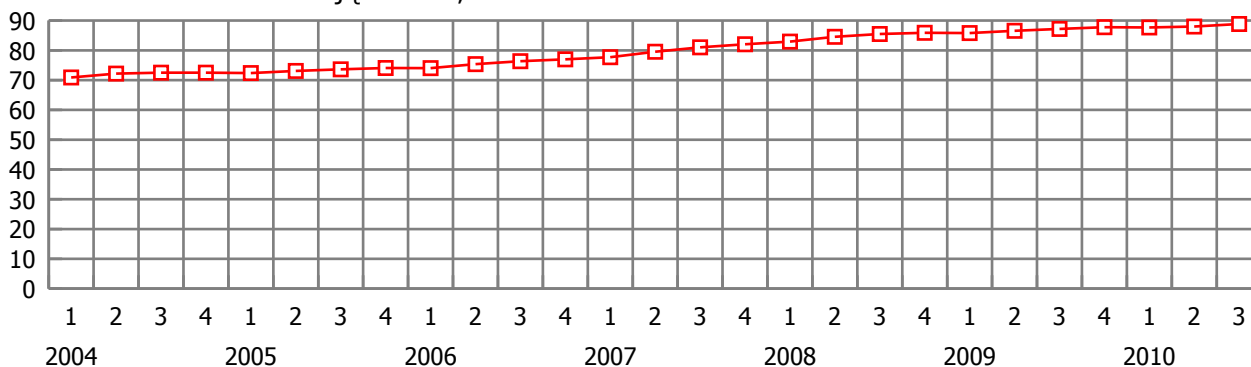
X.Nenustatyta

Apskritis Tr	Draudėjų skaičius, vnt	JA skaičius, vnt	PVMM skaičius, vnt	Apdraustųjų skaičius, vnt	Draudžiama suma, Lt	Vidut mėn atlyginimas	
						Absoliutinis, Lt	Santykinis šalyje
Alytaus	330	330	144	1,835	32,110,512	1,458.2	86.7 %
Kauno	2,535	2,535	1,367	14,535	246,487,820	1,413.2	84.0 %
Klaipėdos	1,549	1,549	800	7,845	133,293,304	1,416.0	84.2 %
Marijampolės	316	316	155	1,763	27,149,138	1,283.6	76.3 %
Panevėžio	670	670	309	6,252	111,931,230	1,491.9	88.7 %
Šiaulių	750	750	367	6,374	109,772,460	1,435.1	85.3 %
Tauragės	203	203	86	1,309	18,357,286	1,168.7	69.5 %
Telšių	388	388	194	2,617	46,220,478	1,471.7	87.5 %
Utenos	323	323	149	1,698	24,526,233	1,204.0	71.6 %
Vilniaus	6,312	6,312	3,339	26,697	449,701,712	1,403.7	83.5 %
Visos	13,374	13,374	6,908	70,924	1,199,550,174	1,409.4	83.8 %

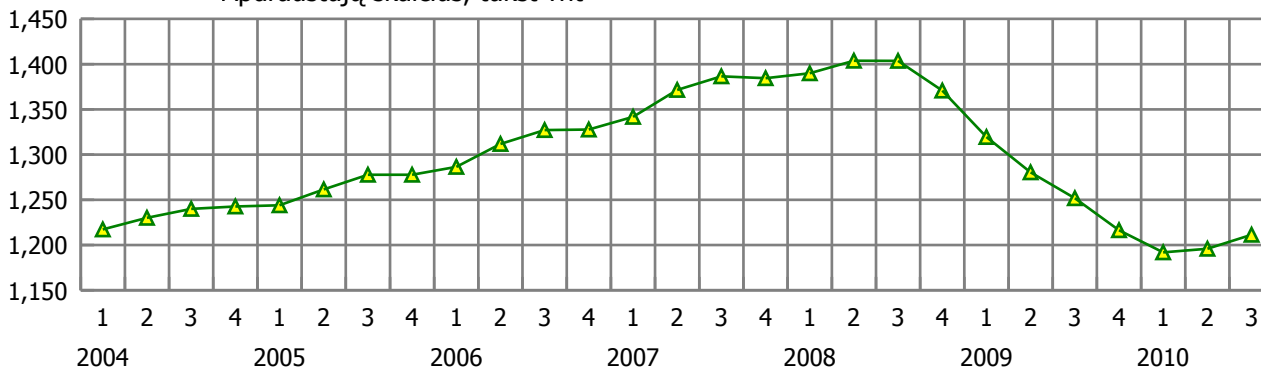
Apskritis Tr	Draudėjų skaičius, vnt	JA skaičius, vnt	PVMM skaičius, vnt	Apdraustųjų skaičius, vnt	Draudžiama suma, Lt	Vidut mėn atlyginimas	
						Absoliutinis, Lt	Santykinis šalyje
	5,675	0	0	19,634	263,676,952	1,119.1	66.5 %
Visos	5,675	0	0	19,634	263,676,952	1,119.1	66.5 %

Vidutinis mėnesinis atlyginimas ir susiję rodikliai šalyje

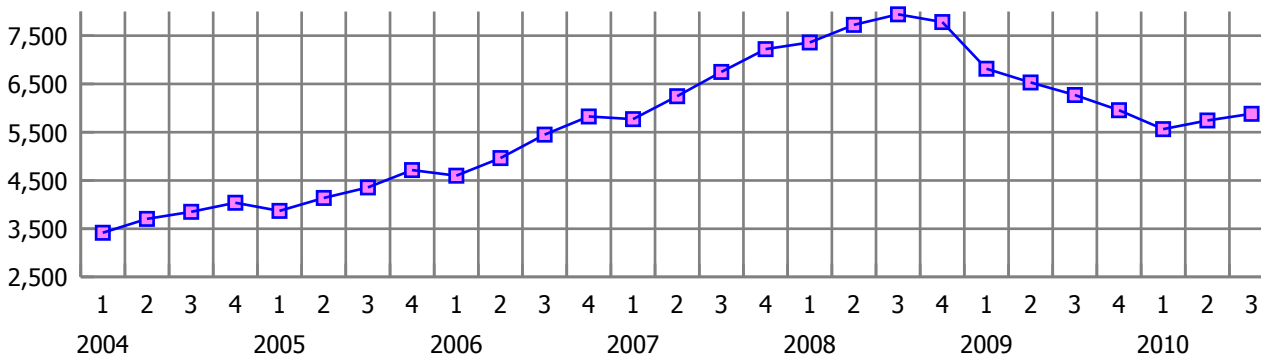
Draudėjų skaičius, tūkst vnt



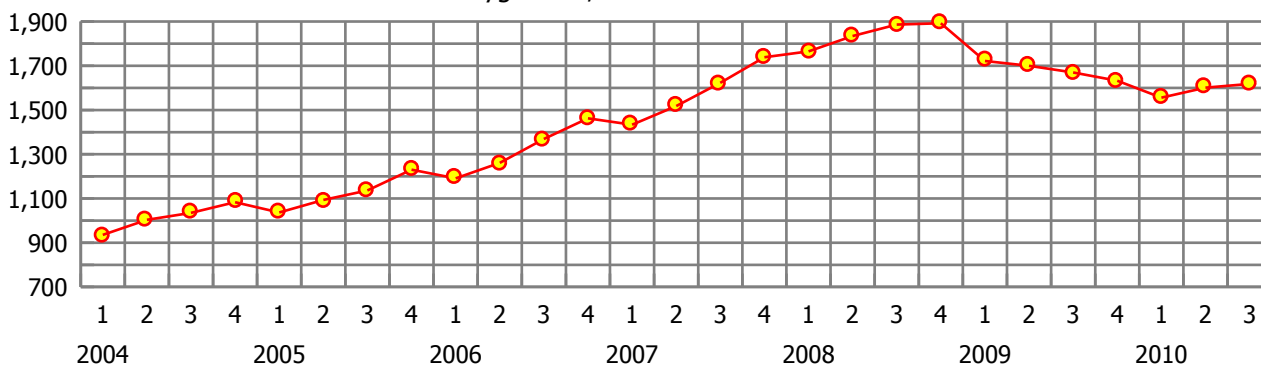
Apdraustųjų skaičius, tūkst vnt



Draudžiama suma, mln Lt



Vidutinis mėnesinis atlyginimas, Lt



8 užduotis

Sudėtingumas 5 iš 5

Nagrinėdami dokumento "Draudėjai.rep" duomenis nustatykite, kurioje EV sekcijoje, apskrityje, AP sekcijoje ir kuriais metais

$$\text{Santykinė skola VSDF} = (\text{Priskaičiuota suma} - \text{Pervesta suma}) / (\text{Priskaičiuota suma})$$

yra didžiausia. Pabandykite paaiškinti kodėl.

9 užduotis

Sudėtingumas 5 iš 5

Nagrinėdami dokumento "Draudėjai.rep" duomenis nustatykite, ar TDS duomenų vitrinoje "Draudėjai" yra eksponuojami duomenų įrašai su neigiamomis rodiklių "Apdraustųjų skaičius" ir "Draudžiama suma" reikšmėmis.

Jeigu eksponuojami, tai pabandykite paaiškinti, kodėl yra eksponuojami, ir patarti, kaip tokių įrašų eksponavimo galima būtų išvengti.

10 užduotis

Sudėtingumas 5 iš 5

Paaiškinkite, kodėl TDS duomenų vitrinoje "Draudėjai" yra eksponuojami duomenų įrašai su nenurodytomis dimensijų "Apskritis Tr", "K.EV sekcija Tr" ir "AP sekcija Tr" reikšmėmis arba su reikšmėmis "Nenustatyta" arba "Neišaiškinta".

Nagrinėdami dokumento "Draudėjai.rep" duomenis nustatykite tokių įrašų skaičius ir įvertinkite jų dinamiką laike.

Pabandykite paaiškinti, kodėl tokie įrašai yra eksponuojami, ir patarti, kaip tokių įrašų eksponavimo galima būtų išvengti.