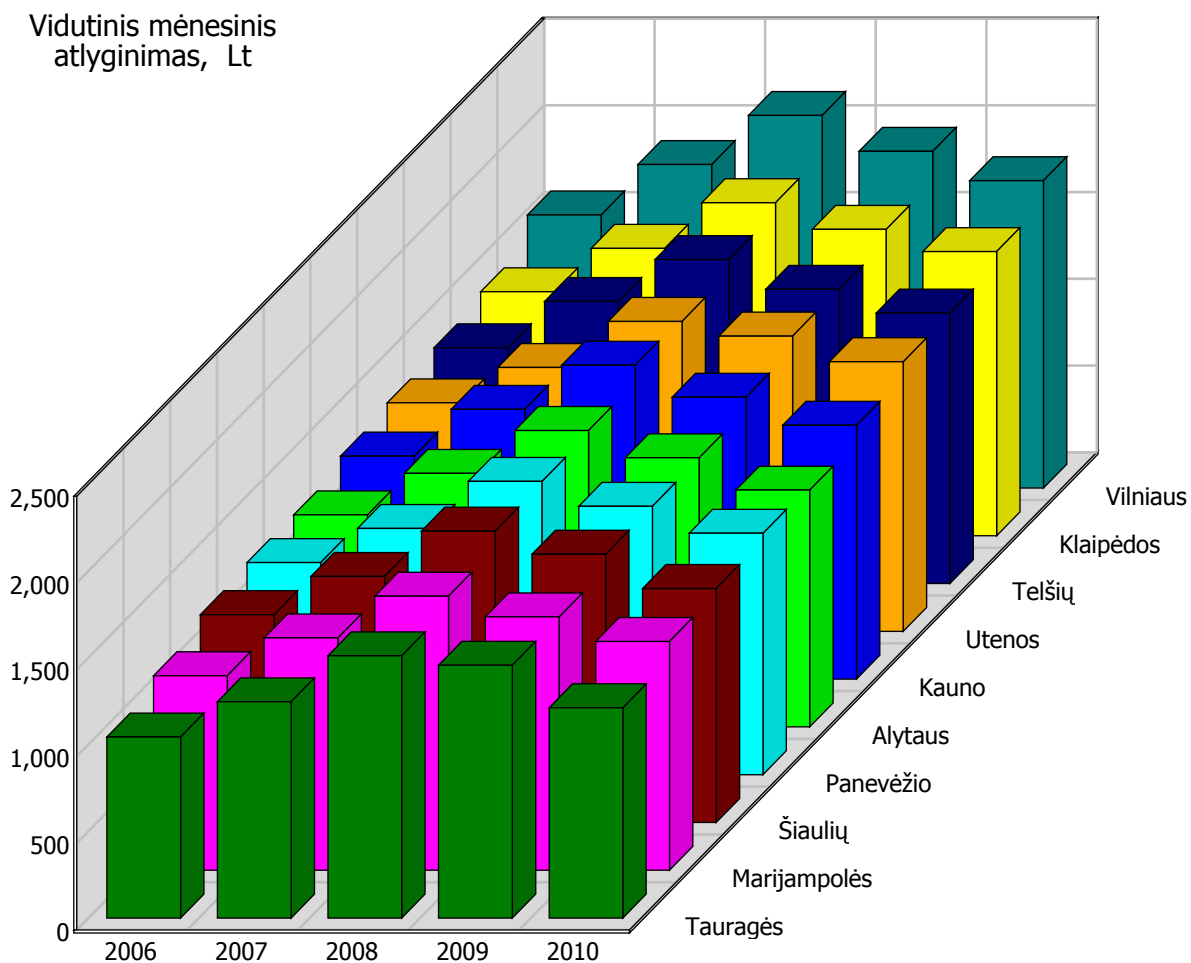


Duomenų analizė gręžimo (Drill) būdu. Duomenų vitrinoje "Draudėjai" eksponuojami duomenys

Dokumentas Draudėjai_Drill

Paskirtis	<p>Dokumentas skirtas naudoti Tarpžinybinės mokestinių duomenų saugyklos (TDS, http://tds.ivpk.lt) mokymo kursų metu.</p> <p>Mokymus organizuoja ir praveda TDS valdytojas Informacinės visuomenės plėtros komitetas prie Lietuvos Respublikos Vyriausybės (IVPK, žr. http://www.ivpk.lt) kartu su Finansų ministerijos mokymo centru (FMMC, žr. http://www.fmmc.lt).</p>
Turinys	<p>Dokumente demonstruojamos BusinessObjects (BO) programinės įrangos Desktop Intelligence galimybės gręžimo (Drill), pjaustymo ir konstravimo (Slice and Dice), rūšiavimo (Ranking and Sorting) bei filtravimo būdu analizuojant brėžinių ir lentelių pavidale pateikiamus duomenis.</p> <p>Dokumento ataskaitos pateikiamos, kaip savarankiško darbo užduotys klausytojams.</p>
Nagrinėjami duomenys	TDS duomenų vitrinoje "Draudėjai" eksponuojami duomenys, kuriuos teikia VSDF valdyba, VMI prie FM ir Statistikos departamentas.
Sprendžiamos TDS naudojimo užduotys	TDS duomenų vitrinos "Draudėjai" dimensijų peržiūra ir joje eksponuojamų duomenų tyrimai. Išvestinių rodiklių "Vidutinis mėnesinis atlyginimas" ir "Nepriemoka" analizė.
Sprendžiamos BO programinės įrangos naudojimo užduotys	<p>Kryžminės lentelės. Slice and Dice įrankiai. 3D brėžinio analizė Drill būdu. Lentelės analizė Drill būdu. 2D brėžinio analizė Drill būdu.</p> <p>Išvestinių rodiklių kūrimas ir naudojimas. Celių, lentelių ir brėžinių kūrimas bei formatavimas. Sekcijų ir filtrų naudojimas. Globalūs, lokalūs, paprasti ir kompleksiniai filtrai. Ataskaitų ir dokumentų kūrimas bei formatavimas.</p>
Informacijos konfidencialumas	Nekonfidenciali. Dokumente pateikiama pagal JA agreguota informacija, kurios pavišinimas nėra ribojamas.
Formatai, versija ir duomenų datos	<p>Dokumentas yra BusinessObjects XI Release 2 Desktop Intelligence programinės įrangos byla (rep formato byla). Mokymuose taip pat naudojamos statinės dokumento kopijos pdf formato bylose.</p> <p>2008-11-30 dienos versija.</p> <p>Dokumente pateikiamų duomenų paskutinio atnaujinimo datos pagal TDS duomenis nurodytos jo ataskaitose.</p>
Išsaugojimo data	Dokumentas paskutinį kartą išsaugotas 2010-11-23 10:08:22
Autorius	Raimundas Bentkus, rbentkus@gmail.com , tel 8-656-28444

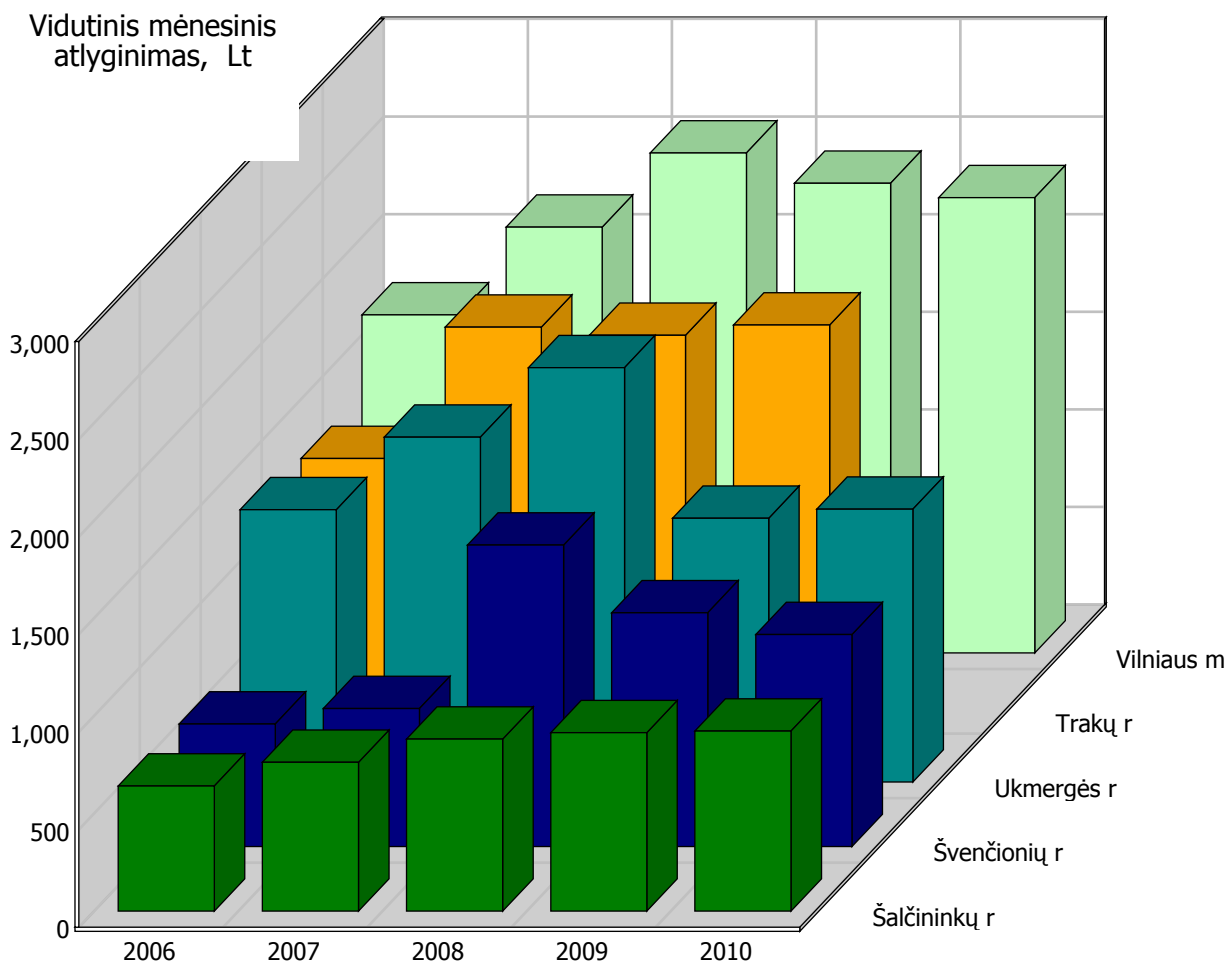
3D brėžinys duomenų analizei gręžimo (Drill) būdu



Sukurkite rodiklio "Vidutis mėn atlyginimas" analizei pagal metus, JA registravimo apskritis ir savivaldybes, pagrindinės EV sekcijas ir metinės apyvartos sekcijas, įmonės tipus ir asmens tipus skirtą ataskaitą:

Atnaujinta: 2010-11-23 10:02:33

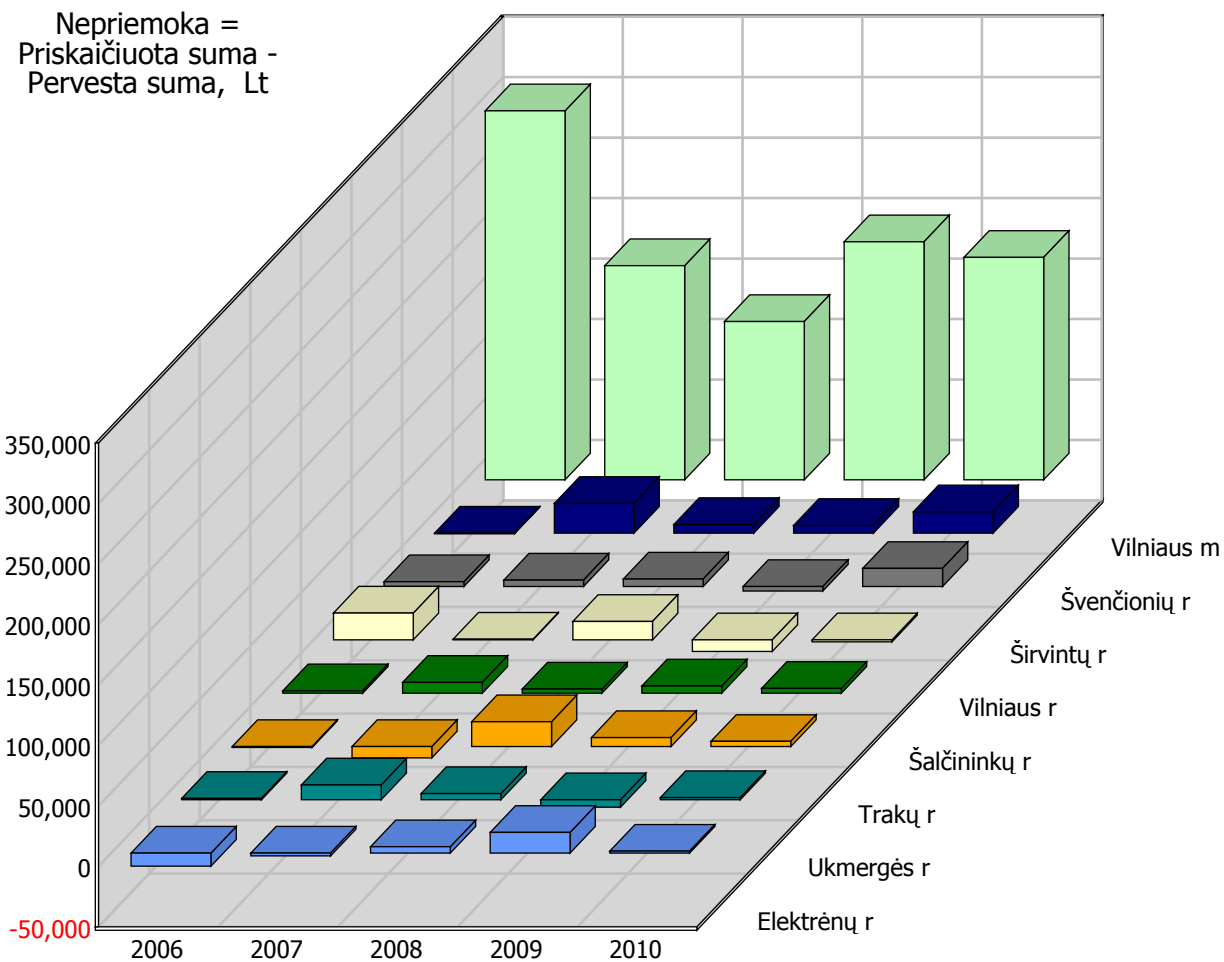
3D brėžinio duomenų analizė gręžimo (Drill) būdu



Sukurkite rodiklio "Nepriemoka" analizei pagal metus, JA registravimo apskritis ir savivaldybes, pagrindines EV sekcijas ir metinės apyvartos sekcijas, įmonės tipus ir asmens tipus skirtą ataskaitą:

Atnaujinta: 2010-11-23 10:02:33

3D brėžinio duomenų analizė gręžimo (Drill) būdu



Sukurkite rodiklio "Vidut mėn atlyginimas" analizei pagal metus ir ketvirčius, JA registravimo apskritis ir savivaldybes, pagrindinės EV sekcijas ir metinės apyvartos sekcijas, įmonės tipus ir asmens tipus skirtą ataskaitą:

Atnaujinta: 2010-11-23 10:02:33

Lentelės duomenų analizė gręžimo (Drill) būdu

Eil Nr	Savivaldybė Tr	Ketvirtis	Draudėjų skaičius	JA skaičius	PVMM skaičius	Apdraustųjų skaičius	Draudžiama suma	Vidut mėn atlyginimas
1	Vilniaus m	1	118	118	118	13,567	101,043,731	2,483
2		2	118	118	118	13,929	114,682,944	2,744
3		3	118	118	118	13,906	126,703,311	3,037
4		4	118	118	118	13,570	129,503,029	3,181
		Visi	118	118	118	13,743	471,933,015	2,862
7	Elektrėnų r	1	2	2	2	293	1,773,345	2,017
8		2	2	2	2	322	2,395,481	2,480
9		3	2	2	2	342	2,713,252	2,644
10		4	2	2	2	321	2,695,900	2,799
		Visi	2	2	2	320	9,577,978	2,498
13	Ukmergės r	1	2	2	2	483	2,584,746	1,784
14		2	2	2	2	485	2,996,666	2,060
15		3	2	2	2	495	3,514,079	2,366
16		4	2	2	2	516	3,691,547	2,385
		Visi	2	2	2	495	12,787,038	2,154
19	Vilniaus r	1	3	3	3	269	1,445,844	1,792
20		2	3	3	3	296	1,714,618	1,931
21		3	3	3	3	307	2,105,673	2,286
22		4	3	3	3	275	1,993,471	2,416
		Visi	3	3	3	287	7,259,606	2,110
25	Trakų r	1	4	4	4	431	2,073,545	1,604
26		2	4	4	4	411	2,320,497	1,882
27		3	4	4	4	367	2,556,699	2,322
28		4	4	4	4	344	2,706,031	2,622
		Visi	4	4	4	388	9,656,772	2,073
31	Šalčininkų r	1	2	2	2	523	2,348,556	1,497
32		2	2	2	2	524	2,718,628	1,729
33		3	2	2	2	487	2,893,675	1,981
34		4	2	2	2	446	2,638,422	1,972
		Visi	2	2	2	495	10,599,281	1,784
	Visos	Visi	131	131	131	15,727	521,813,690	2,765

Sukurkite rodiklio "Nepriemoka" analizei pagal metus ir ketvirčius, JA registravimo apskritis ir savivaldybes, pagrindinės EV sekcijas ir metinės apyvartos sekcijas, įmonės tipus ir asmens tipus skirtą ataskaitą:

Atnaujinta: 2010-11-23 10:02:33

Lentelės duomenų analizė gręžimo (Drill) būdu

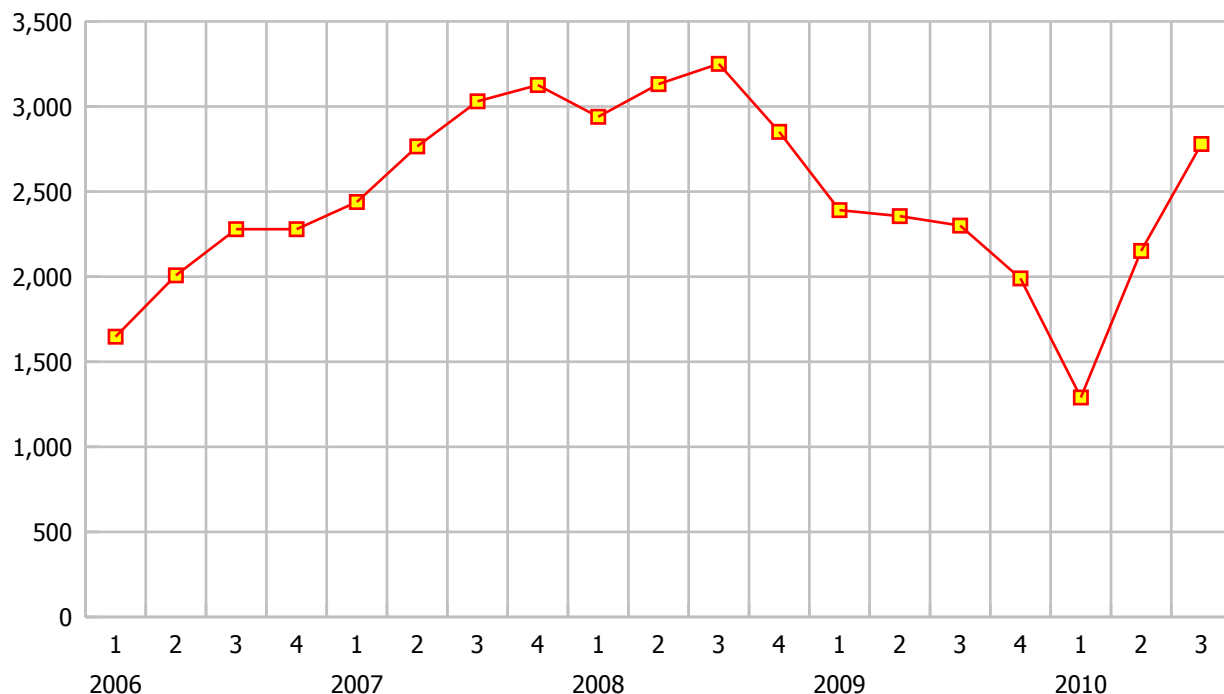
Eil Nr	Savivaldybė Tr	Ketvirtis	Draudėjų skaičius	JA skaičius	Apdraust skaičius	Priskaičiuota suma	Pervesta suma	Nepriemoka	
			vnt	vnt	vnt	Lt	Lt	Suma, Lt	Dalis
2	Ukmergės r	1	2	2	483	890,205	855,523	34,682	3.9 %
3		2	2	2	485	1,031,454	967,795	63,659	6.2 %
4		3	2	2	495	1,210,146	1,221,411	-11,265	-0.9 %
5		4	2	2	516	1,271,666	1,187,184	84,482	6.6 %
		Visi	2	2	495	4,403,471	4,231,913	171,558	3.9 %
8	Vilniaus m	1	118	118	13,567	34,380,381	33,043,925	1,336,456	3.9 %
9		2	118	118	13,929	39,017,783	37,056,455	1,961,328	5.0 %
10		3	118	118	13,906	43,107,757	42,188,967	918,790	2.1 %
11		4	118	118	13,570	44,057,748	44,365,787	-308,039	-0.7 %
		Visi	118	118	13,743	160,563,669	156,655,134	3,908,535	2.4 %
14	Vilniaus r	1	3	3	269	492,162	460,078	32,084	6.5 %
15		2	3	3	296	583,562	563,573	19,989	3.4 %
16		3	3	3	307	716,573	669,196	47,377	6.6 %
17		4	3	3	275	678,527	721,847	-43,320	-6.4 %
		Visi	3	3	287	2,470,824	2,414,694	56,130	2.3 %
20	Elektrėnų r	1	2	2	293	602,582	680,250	-77,668	-12.9 %
21		2	2	2	322	813,985	679,224	134,761	16.6 %
22		3	2	2	342	921,963	893,175	28,788	3.1 %
23		4	2	2	321	916,067	945,457	-29,390	-3.2 %
		Visi	2	2	320	3,254,597	3,198,106	56,491	1.7 %
26	Trakų r	1	4	4	431	704,591	500,882	203,709	28.9 %
27		2	4	4	411	788,505	750,051	38,454	4.9 %
28		3	4	4	367	868,766	872,470	-3,704	-0.4 %
29		4	4	4	344	919,509	1,185,849	-266,340	-29.0 %
		Visi	4	4	388	3,281,371	3,309,252	-27,881	-0.8 %
32	Šalčininkų r	1	2	2	523	798,040	762,953	35,087	4.4 %
33		2	2	2	524	923,790	881,368	42,422	4.6 %
34		3	2	2	487	983,271	1,011,290	-28,019	-2.8 %
35		4	2	2	446	896,536	1,051,231	-154,695	-17.3 %
		Visi	2	2	495	3,601,637	3,706,842	-105,205	-2.9 %
	Visos	Visi	131	131	15,727	177,575,569	173,515,941	4,059,628	2.3 %

Sukurkite rodiklio "Vidut mėn atlyginimas" analizei pagal metus ir ketvirčius, JA registravimo apskritis ir savivaldybes, pagrindinės EV sekcijos ir metinės apyvartos sekcijos, įmonės tipus ir asmens tipus skirtą ataskaitą:

Atnaujinta: 2010-11-23 10:02:33

2D brėžinio duomenų analizė gręžimo (Drill) būdu

Vidutinis mėnesinis atlyginimas pagal metus ir ketvirčius, Lt



Sukurkite rodiklio "Nepriemoka" analizei pagal metus ir ketvirčius, JA registravimo apskritis ir savivaldybes, pagrindinės EV sekcijas ir metinės apyvartos sekcijas, įmonės tipus ir asmens tipus skirtą ataskaitą:

Atnaujinta: 2010-11-23 10:02:33

2D brėžinio duomenų analizė gręžimo (Drill) būdu

Nepriemoka = Priskaičiuota suma - Pervesta suma, Lt

