

Tipinis dokumentas Nr. 2.2

Pelno mokesčio metinės deklaracijos PLN204 pagrindiniai rodikliai pagal juridinių asmenų grupes

Pateikiamos informacijos aprašymas	Pelno mokesčio metinės deklaracijos PLN204 pagrindinių rodiklių (pelno prieš apmokestinimą, pelno mokesčio) pasiskirstymas pagal juridinių asmenų registracijos vietą, pagrindines ekonomines veiklas ir metinės apyvartos grupes
Turinys	<ol style="list-style-type: none">1. Įvadas2. Pelnas prieš apmokestinimą pagal EV3. Pelnas prieš apmokestinimą pagal apskritis4. Pelnas prieš apmokestinimą pagal apyvartas5. Pelno mokestis pagal EV6. Pelno mokestis pagal apskritis7. Pelno mokestis pagal apyvartas
Informacijos konfidencialumas	Nekonfidenciali. Dokumente nėra duomenų apie konkrečius mokesčių mokėtojus.
Naudojamos DV ir pirminiai duomenys	TDS duomenų vitrina "Pelno mokesčio deklaracijos PLN204". Dokumente panaudoti pirminiai duomenys, kuriuos teikia į TDS VMI prie FM ir Statistikos departamentas.
Dokumento tipas	Palaikomas tipinis BusinessObjects (BO) dokumentas.
Paskirtis	Dokumentas skirtas institucijų - TDS naudotojų darbuotojams, analizuojantiems juridinių asmenų pelną. Naudojantis dokumentu galima greitai peržvelgti ir įvertinti Pelno mokesčio deklaracijos PLN204 langeliuose deklaruojamus agreguotus pagal mokesčių mokėtojų grupes duomenis.
Užsakovai	Dokumentas sukurtas VMI prie FM Tarpžinybinės duomenų saugyklos skyriaus iniciatyva.
Palaikantis darbuotojas	Virginijus Martinaitis, v.martinaitis@ivpk.lt
Versijos	Pirmoji versija sukurta 2009-02-27.

Ribotos civilinės atsakomybės Juridinių Asmenų (JA) pelnas (nuostolis) prieš apmokestinimą pagal ekonominės veiklas (EV)

2010 metai

EV sekcijos kodas	EV sekcijos pavadinimas	Pelnas prieš apmokestinimą	Pelno prieš apmokestinimą dalis tarp visų sekcijų	Pelnas prieš apmokestinimą vienam darbuotojui	Pelno prieš apmokestinimą, tenkančio darbuotojui dalis tarp visų sekcijų
A	Žemės ūkis	-1,067,567 Lt	0.96 %	-5,654 Lt	1.79 %
D	Pramonė	-12,967,648 Lt	11.70 %	-13,539 Lt	4.29 %
E	Elektros tiekimas	0 Lt	0.00 %	0 Lt	0.00 %
F	Statyba	-22,196,867 Lt	20.03 %	-25,204 Lt	7.98 %
G	Prekyba	-23,500,810 Lt	21.20 %	-18,377 Lt	5.82 %
H	Viešbučiai	-1,117,964 Lt	1.01 %	-10,907 Lt	3.45 %
I	Transportas	-9,568,946 Lt	8.63 %	-22,186 Lt	7.03 %
J	Finansinis tarp	-730,912 Lt	0.66 %	-33,528 Lt	10.62 %
K	Nekilnojamas t	-22,740,864 Lt	20.52 %	-45,793 Lt	14.50 %
M	Švietimas	-447 Lt	0.00 %	-112 Lt	0.04 %
N	Sveikatos priežiūra	-29,950 Lt	0.03 %	-29,950 Lt	9.49 %
O	Aptarnavimo veikla	-1,322,243 Lt	1.19 %	-15,198 Lt	4.81 %
X	Nenustatyta	-15,591,337 Lt	14.07 %	-95,302 Lt	30.18 %
	Visos	-110,835,555 Lt		-24,006 Lt	

2009 metai

EV sekcijos kodas	EV sekcijos pavadinimas	Pelnas prieš apmokestinimą	Pelno prieš apmokestinimą dalis tarp visų sekcijų	Pelnas prieš apmokestinimą vienam darbuotojui	Pelno prieš apmokestinimą, tenkančio darbuotojui dalis tarp visų sekcijų
A	Žemės ūkis	14,958,648 Lt	-0.11 %	593 Lt	-0.22 %
B	Žuvininkystė	4,377,522 Lt	-0.03 %	3,428 Lt	-1.29 %
C	Kasyba	99,980,366 Lt	-0.77 %	40,447 Lt	-15.21 %
D	Pramonė	-63,061,558 Lt	0.48 %	-380 Lt	0.14 %
E	Elektros tiekimas	-1,036,559,178 Lt	7.95 %	-46,887 Lt	17.63 %
F	Statyba	-536,336,819 Lt	4.11 %	-7,041 Lt	2.65 %
G	Prekyba	-554,043,707 Lt	4.25 %	-3,136 Lt	1.18 %
H	Viešbučiai	-188,664,410 Lt	1.45 %	-7,845 Lt	2.95 %
I	Transportas	-3,881,179,807 Lt	29.76 %	-40,674 Lt	15.29 %
J	Finansinis tarp	-1,208,629,479 Lt	9.27 %	-165,310 Lt	62.16 %
K	Nekilnojamas t	-5,113,433,609 Lt	39.20 %	-28,822 Lt	10.84 %
L	Viešasis valdymas	-458,059 Lt	0.00 %	-647 Lt	0.24 %
M	Švietimas	14,828,495 Lt	-0.11 %	8,832 Lt	-3.32 %
N	Sveikatos priežiūra	14,559,375 Lt	-0.11 %	1,295 Lt	-0.49 %
O	Aptarnavimo veikla	-109,291,413 Lt	0.84 %	-5,515 Lt	2.07 %
X	Nenustatyta	-500,160,628 Lt	3.83 %	-14,274 Lt	5.37 %

Informacinės visuomenės plėtros komitetas prie Susisiekimo ministerijos

		0 Lt	0.00 %	0 Lt	0.00 %
	Visos	-13,043,114,261 Lt		-15,477 Lt	

2008 metai

EV sekcijos kodas	EV sekcijos pavadinimas	Pelnas prieš apmokestinimą	Pelno prieš apmokestinimą dalis tarp visų sekcijų	Pelnas prieš apmokestinimą vienam darbuotojui	Pelno prieš apmokestinimą, tenkančio darbuotojui dalis tarp visų sekcijų
A	Žemės ūkis	224,231,882 Lt	2.62 %	7,952 Lt	3.55 %
B	Žuvininkystė	9,131,908 Lt	0.11 %	6,871 Lt	3.07 %
C	Kasyba	226,575,684 Lt	2.65 %	76,239 Lt	34.05 %
D	Pramonė	880,209,921 Lt	10.28 %	4,250 Lt	1.90 %
E	Elektros tiekimas	27,731,566 Lt	0.32 %	1,162 Lt	0.52 %
F	Statyba	844,473,744 Lt	9.86 %	7,940 Lt	3.55 %
G	Prekyba	2,413,533,120 Lt	28.18 %	11,854 Lt	5.29 %
H	Viešbučiai	-124,863,636 Lt	-1.46 %	-4,361 Lt	-1.95 %
I	Transportas	469,002,122 Lt	5.48 %	5,005 Lt	2.24 %
J	Finansinis tarp	887,558,848 Lt	10.36 %	47,084 Lt	21.03 %
K	Nekilnojamas t	1,918,024,316 Lt	22.39 %	22,965 Lt	10.26 %
L	Viešasis valdymas	994,692 Lt	0.01 %	1,479 Lt	0.66 %
M	Švietimas	8,701,195 Lt	0.10 %	5,196 Lt	2.32 %
N	Sveikatos priežiūra	30,537,076 Lt	0.36 %	3,115 Lt	1.39 %
O	Aptarnavimo veikla	507,713,579 Lt	5.93 %	22,332 Lt	9.98 %
X	Nenustatyta	242,074,899 Lt	2.83 %	4,793 Lt	2.14 %
		-26,685 Lt	-0.00 %	0 Lt	0.00 %
	Visos	8,565,604,231 Lt		9,695 Lt	

2007 metai

EV sekcijos kodas	EV sekcijos pavadinimas	Pelnas prieš apmokestinimą	Pelno prieš apmokestinimą dalis tarp visų sekcijų	Pelnas prieš apmokestinimą vienam darbuotojui	Pelno prieš apmokestinimą, tenkančio darbuotojui dalis tarp visų sekcijų
A	Žemės ūkis	397,291,335 Lt	1.82 %	13,558 Lt	3.30 %
B	Žuvininkystė	-13,933,952 Lt	-0.06 %	-9,522 Lt	-2.32 %
C	Kasyba	194,563,259 Lt	0.89 %	57,393 Lt	13.96 %
D	Pramonė	2,253,272,242 Lt	10.34 %	10,187 Lt	2.48 %
E	Elektros tiekimas	489,112,156 Lt	2.24 %	20,169 Lt	4.90 %
F	Statyba	1,435,781,250 Lt	6.59 %	13,351 Lt	3.25 %
G	Prekyba	4,765,282,485 Lt	21.87 %	23,178 Lt	5.64 %
H	Viešbučiai	11,194,146 Lt	0.05 %	379 Lt	0.09 %
I	Transportas	1,369,886,243 Lt	6.29 %	15,080 Lt	3.67 %
J	Finansinis tarp	1,908,460,682 Lt	8.76 %	107,090 Lt	26.04 %
K	Nekilnojamas t	8,438,564,722 Lt	38.73 %	109,733 Lt	26.68 %
L	Viešasis valdymas	13,345,714 Lt	0.06 %	21,067 Lt	5.12 %
M	Švietimas	21,126,838 Lt	0.10 %	13,223 Lt	3.22 %
N	Sveikatos priežiūra	26,748,094 Lt	0.12 %	3,043 Lt	0.74 %
O	Aptarnavimo veikla	135,606,494 Lt	0.62 %	6,443 Lt	1.57 %
X	Nenustatyta	343,233,255 Lt	1.58 %	6,866 Lt	1.67 %

Informacinės visuomenės plėtros komitetas prie Susisiekimo ministerijos

		0 Lt	0.00 %	0 Lt	0.00 %
	Visos	21,789,534,963 Lt		24,485 Lt	

2006 metai

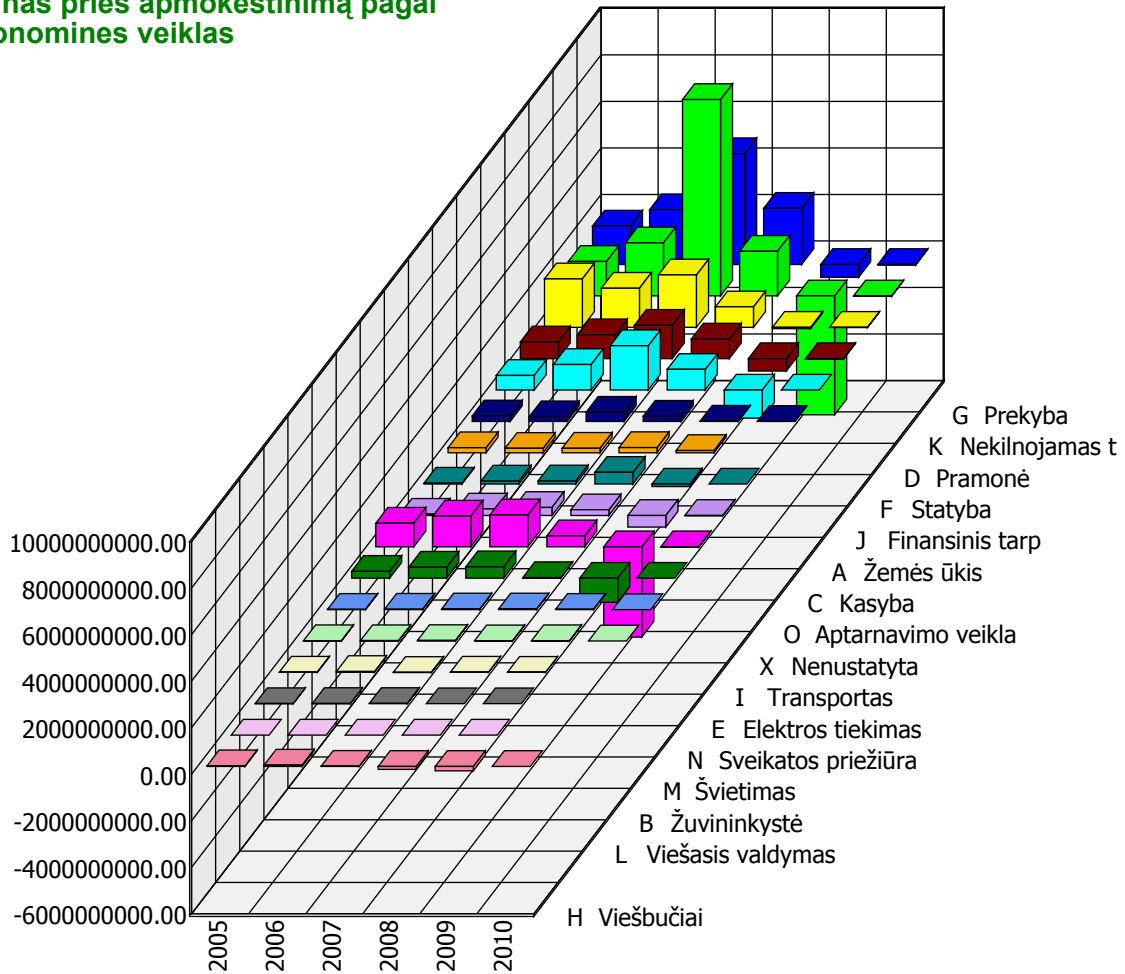
EV sekcijos kodas	EV sekcijos pavadinimas	Pelnas prieš apmokestinimą	Pelno prieš apmokestinimą dalis tarp visų sekcijų	Pelnas prieš apmokestinimą vienam darbuotojui	Pelno prieš apmokestinimą, tenkančio darbuotojui dalis tarp visų sekcijų
A	Žemės ūkis	201,034,818 Lt	1.80 %	6,637 Lt	2.22 %
B	Žuvininkystė	37,167,246 Lt	0.33 %	25,389 Lt	8.47 %
C	Kasyba	193,384,321 Lt	1.73 %	58,030 Lt	19.37 %
D	Pramonė	1,675,851,406 Lt	15.01 %	7,363 Lt	2.46 %
E	Elektros tiekimas	473,220,373 Lt	4.24 %	18,682 Lt	6.24 %
F	Statyba	1,027,437,305 Lt	9.20 %	10,798 Lt	3.60 %
G	Prekyba	2,354,335,150 Lt	21.09 %	12,042 Lt	4.02 %
H	Viešbučiai	58,893,181 Lt	0.53 %	2,330 Lt	0.78 %
I	Transportas	1,317,923,892 Lt	11.81 %	15,906 Lt	5.31 %
J	Finansinis tarp	1,097,149,890 Lt	9.83 %	65,091 Lt	21.73 %
K	Nekilnojamas t	2,278,483,142 Lt	20.41 %	35,283 Lt	11.78 %
L	Viešasis valdymas	9,515,372 Lt	0.09 %	15,111 Lt	5.04 %
M	Švietimas	15,425,533 Lt	0.14 %	13,505 Lt	4.51 %
N	Sveikatos priežiūra	16,173,623 Lt	0.14 %	2,167 Lt	0.72 %
O	Aptarnavimo veikla	128,831,614 Lt	1.15 %	6,395 Lt	2.13 %
X	Nenustatyta	278,253,288 Lt	2.49 %	4,858 Lt	1.62 %
		-17,924 Lt	-0.00 %	-1 Lt	-0.00 %
	Visos	11,163,062,230 Lt		12,846 Lt	

2005 metai

EV sekcijos kodas	EV sekcijos pavadinimas	Pelnas prieš apmokestinimą	Pelno prieš apmokestinimą dalis tarp visų sekcijų	Pelnas prieš apmokestinimą vienam darbuotojui	Pelno prieš apmokestinimą, tenkančio darbuotojui dalis tarp visų sekcijų
A	Žemės ūkis	235,376,722 Lt	2.77 %	8,235 Lt	4.28 %
B	Žuvininkystė	8,877,326 Lt	0.10 %	5,776 Lt	3.00 %
C	Kasyba	217,970,395 Lt	2.57 %	66,617 Lt	34.66 %
D	Pramonė	2,080,245,591 Lt	24.50 %	4,673 Lt	2.43 %
E	Elektros tiekimas	295,683,105 Lt	3.48 %	11,291 Lt	5.87 %
F	Statyba	717,781,855 Lt	8.45 %	7,840 Lt	4.08 %
G	Prekyba	1,655,394,227 Lt	19.50 %	6,176 Lt	3.21 %
H	Viešbučiai	31,876,382 Lt	0.38 %	771 Lt	0.40 %
I	Transportas	1,016,835,030 Lt	11.98 %	5,734 Lt	2.98 %
J	Finansinis tarp	628,824,524 Lt	7.41 %	38,385 Lt	19.97 %
K	Nekilnojamas t	1,480,123,017 Lt	17.43 %	20,239 Lt	10.53 %
L	Viešasis valdymas	8,004,507 Lt	0.09 %	13,498 Lt	7.02 %
M	Švietimas	11,367,751 Lt	0.13 %	1,219 Lt	0.63 %
N	Sveikatos priežiūra	10,047,349 Lt	0.12 %	143 Lt	0.07 %
O	Aptarnavimo veikla	38,236,327 Lt	0.45 %	1,486 Lt	0.77 %
X	Nenustatyta	52,878,491 Lt	0.62 %	123 Lt	0.06 %

		-27,862 Lt	-0.00 %	-0 Lt	-0.00 %
	Visos	8,489,494,737 Lt		4,454 Lt	

Pelnas prieš apmokestinimą pagal ekonomines veiklas



Ribotos civilinės atsakomybės Juridinių Asmenų (JA) pelno mokestis pagal ekonomines veiklas (EV)

2010 metai

EV sekcijos kodas	EV sekcijos pavadinimas	Pelno mokestis	Pelno mokesčio dalis tarp visų sekcijų	Pelno mokestis vienam darbuotojui	Pelno mokesčio, tenkančio darbuotojui dalis tarp visų sekcijų
A	Žemės ūkis	0 Lt	0.00 %	0 Lt	0.00 %
D	Pramonė	505 Lt	0.08 %	1 Lt	0.04 %
E	Elektros tiekimas	0 Lt	0.00 %	0 Lt	0.00 %
F	Statyba	7,026 Lt	1.07 %	8 Lt	0.54 %
G	Prekyba	4,280 Lt	0.65 %	3 Lt	0.23 %
H	Viešbučiai	0 Lt	0.00 %	0 Lt	0.00 %
I	Transportas	92,591 Lt	14.06 %	215 Lt	14.59 %
J	Finansinis tarp	0 Lt	0.00 %	0 Lt	0.00 %
K	Nekilnojamas t	522,751 Lt	79.37 %	1,053 Lt	71.54 %
M	Švietimas	0 Lt	0.00 %	0 Lt	0.00 %
N	Sveikatos priežiūra	0 Lt	0.00 %	0 Lt	0.00 %
O	Aptarnavimo veikla	0 Lt	0.00 %	0 Lt	0.00 %
X	Nenustatyta	31,447 Lt	4.77 %	192 Lt	13.06 %
	Visos	658,600 Lt		143 Lt	

2009 metai

EV sekcijos kodas	EV sekcijos pavadinimas	Pelno mokestis	Pelno mokesčio dalis tarp visų sekcijų	Pelno mokestis vienam darbuotojui	Pelno mokesčio, tenkančio darbuotojui dalis tarp visų sekcijų
A	Žemės ūkis	9,421,381 Lt	0.79 %	373 Lt	1.25 %
B	Žuvininkystė	615,004 Lt	0.05 %	482 Lt	1.62 %
C	Kasyba	8,024,351 Lt	0.67 %	3,246 Lt	10.90 %
D	Pramonė	204,570,994 Lt	17.14 %	1,231 Lt	4.13 %
E	Elektros tiekimas	197,899,964 Lt	16.58 %	8,952 Lt	30.05 %
F	Statyba	64,963,567 Lt	5.44 %	853 Lt	2.86 %
G	Prekyba	316,725,357 Lt	26.54 %	1,793 Lt	6.02 %
H	Viešbučiai	6,482,418 Lt	0.54 %	270 Lt	0.90 %
I	Transportas	153,673,921 Lt	12.88 %	1,610 Lt	5.41 %
J	Finansinis tarp	36,169,941 Lt	3.03 %	4,947 Lt	16.61 %
K	Nekilnojamas t	135,084,895 Lt	11.32 %	761 Lt	2.56 %
L	Viešasis valdymas	514,179 Lt	0.04 %	726 Lt	2.44 %
M	Švietimas	4,189,348 Lt	0.35 %	2,495 Lt	8.38 %
N	Sveikatos priežiūra	3,118,335 Lt	0.26 %	277 Lt	0.93 %
O	Aptarnavimo veikla	13,314,551 Lt	1.12 %	672 Lt	2.26 %
X	Nenustatyta	38,521,433 Lt	3.23 %	1,099 Lt	3.69 %
		0 Lt	0.00 %	0 Lt	0.00 %

Informacinės visuomenės plėtros komitetas prie Susisiekimo ministerijos

	Visos	1,193,289,639 Lt		1,416 Lt	
--	--------------	-------------------------	--	-----------------	--

2008 metai

EV sekcijos kodas	EV sekcijos pavadinimas	Pelno mokestis	Pelno mokesčio dalis tarp visų sekcijų	Pelno mokestis vienam darbuotojui	Pelno mokesčio, tenkančio darbuotojui dalis tarp visų sekcijų
A	Žemės ūkis	7,214,569 Lt	0.38 %	256 Lt	0.60 %
B	Žuvininkystė	488,091 Lt	0.03 %	367 Lt	0.86 %
C	Kasyba	30,557,288 Lt	1.61 %	10,282 Lt	24.22 %
D	Pramonė	332,973,184 Lt	17.52 %	1,608 Lt	3.79 %
E	Elektros tiekimas	125,698,200 Lt	6.61 %	5,268 Lt	12.41 %
F	Statyba	182,470,749 Lt	9.60 %	1,716 Lt	4.04 %
G	Prekyba	491,047,887 Lt	25.84 %	2,412 Lt	5.68 %
H	Viešbučiai	9,031,263 Lt	0.48 %	315 Lt	0.74 %
I	Transportas	181,768,602 Lt	9.57 %	1,940 Lt	4.57 %
J	Finansinis tarp	189,044,237 Lt	9.95 %	10,029 Lt	23.62 %
K	Nekilnojamas t	265,409,533 Lt	13.97 %	3,178 Lt	7.48 %
L	Viešasis valdymas	495,766 Lt	0.03 %	737 Lt	1.74 %
M	Švietimas	2,872,199 Lt	0.15 %	1,715 Lt	4.04 %
N	Sveikatos priežiūra	4,045,777 Lt	0.21 %	413 Lt	0.97 %
O	Aptarnavimo veikla	28,722,521 Lt	1.51 %	1,263 Lt	2.98 %
X	Nenustatyta	48,455,342 Lt	2.55 %	959 Lt	2.26 %
		0 Lt	0.00 %	0 Lt	0.00 %
	Visos	1,900,295,208 Lt		2,151 Lt	

2007 metai

EV sekcijos kodas	EV sekcijos pavadinimas	Pelno mokestis	Pelno mokesčio dalis tarp visų sekcijų	Pelno mokestis vienam darbuotojui	Pelno mokesčio, tenkančio darbuotojui dalis tarp visų sekcijų
A	Žemės ūkis	21,023,504 Lt	0.93 %	717 Lt	1.49 %
B	Žuvininkystė	1,411,958 Lt	0.06 %	965 Lt	2.00 %
C	Kasyba	26,931,888 Lt	1.19 %	7,945 Lt	16.47 %
D	Pramonė	418,969,444 Lt	18.53 %	1,894 Lt	3.93 %
E	Elektros tiekimas	139,315,680 Lt	6.16 %	5,745 Lt	11.91 %
F	Statyba	241,197,681 Lt	10.67 %	2,243 Lt	4.65 %
G	Prekyba	566,601,812 Lt	25.05 %	2,756 Lt	5.71 %
H	Viešbučiai	10,559,309 Lt	0.47 %	357 Lt	0.74 %
I	Transportas	210,233,148 Lt	9.30 %	2,314 Lt	4.80 %
J	Finansinis tarp	219,901,295 Lt	9.72 %	12,339 Lt	25.58 %
K	Nekilnojamas t	291,710,475 Lt	12.90 %	3,793 Lt	7.86 %
L	Viešasis valdymas	1,181,824 Lt	0.05 %	1,866 Lt	3.87 %
M	Švietimas	3,308,611 Lt	0.15 %	2,071 Lt	4.29 %
N	Sveikatos priežiūra	3,454,497 Lt	0.15 %	393 Lt	0.81 %
O	Aptarnavimo veikla	26,497,583 Lt	1.17 %	1,259 Lt	2.61 %
X	Nenustatyta	79,231,053 Lt	3.50 %	1,585 Lt	3.29 %
		0 Lt	0.00 %	0 Lt	0.00 %
	Visos	2,261,529,762 Lt		2,541 Lt	

2006 metai

EV sekcijos kodas	EV sekcijos pavadinimas	Pelno mokestis	Pelno mokesčio dalis tarp visų sekcijų	Pelno mokestis vienam darbuotojui	Pelno mokesčio, tenkančio darbuotojui dalis tarp visų sekcijų
A	Žemės ūkis	8,151,356 Lt	0.48 %	269 Lt	0.62 %
B	Žuvininkystė	4,749,655 Lt	0.28 %	3,245 Lt	7.49 %
C	Kasyba	26,203,306 Lt	1.54 %	7,863 Lt	18.16 %
D	Pramonė	314,914,248 Lt	18.51 %	1,384 Lt	3.20 %
E	Elektros tiekimas	153,385,671 Lt	9.01 %	6,055 Lt	13.99 %
F	Statyba	165,730,826 Lt	9.74 %	1,742 Lt	4.02 %
G	Prekyba	393,179,194 Lt	23.11 %	2,011 Lt	4.64 %
H	Viešbučiai	12,737,460 Lt	0.75 %	504 Lt	1.16 %
I	Transportas	189,096,356 Lt	11.11 %	2,282 Lt	5.27 %
J	Finansinis tarp	116,923,699 Lt	6.87 %	6,937 Lt	16.02 %
K	Nekilnojamasis t	208,737,509 Lt	12.27 %	3,232 Lt	7.47 %
L	Viešasis valdymas	1,789,471 Lt	0.11 %	2,842 Lt	6.56 %
M	Švietimas	2,419,460 Lt	0.14 %	2,118 Lt	4.89 %
N	Sveikatos priežiūra	1,723,615 Lt	0.10 %	231 Lt	0.53 %
O	Aptarnavimo veikla	25,107,018 Lt	1.48 %	1,246 Lt	2.88 %
X	Nenustatyta	76,617,967 Lt	4.50 %	1,338 Lt	3.09 %
		0 Lt	0.00 %	0 Lt	0.00 %
	Visos	1,701,466,811 Lt		1,958 Lt	

2005 metai

EV sekcijos kodas	EV sekcijos pavadinimas	Pelno mokestis	Pelno mokesčio dalis tarp visų sekcijų	Pelno mokestis vienam darbuotojui	Pelno mokesčio, tenkančio darbuotojui dalis tarp visų sekcijų
A	Žemės ūkis	9,334,257 Lt	0.66 %	327 Lt	1.15 %
B	Žuvininkystė	226,104 Lt	0.02 %	147 Lt	0.52 %
C	Kasyba	27,883,117 Lt	1.96 %	8,522 Lt	30.09 %
D	Pramonė	392,226,568 Lt	27.62 %	881 Lt	3.11 %
E	Elektros tiekimas	126,808,271 Lt	8.93 %	4,842 Lt	17.10 %
F	Statyba	123,742,397 Lt	8.71 %	1,352 Lt	4.77 %
G	Prekyba	285,787,414 Lt	20.12 %	1,066 Lt	3.76 %
H	Viešbučiai	8,526,535 Lt	0.60 %	206 Lt	0.73 %
I	Transportas	147,026,903 Lt	10.35 %	829 Lt	2.93 %
J	Finansinis tarp	68,933,275 Lt	4.85 %	4,208 Lt	14.86 %
K	Nekilnojamasis t	152,356,888 Lt	10.73 %	2,083 Lt	7.36 %
L	Viešasis valdymas	1,601,711 Lt	0.11 %	2,701 Lt	9.54 %
M	Švietimas	2,141,700 Lt	0.15 %	230 Lt	0.81 %
N	Sveikatos priežiūra	1,060,957 Lt	0.07 %	15 Lt	0.05 %
O	Aptarnavimo veikla	20,380,958 Lt	1.44 %	792 Lt	2.80 %
X	Nenustatyta	52,227,402 Lt	3.68 %	121 Lt	0.43 %
		0 Lt	0.00 %	0 Lt	0.00 %
	Visos	1,420,264,457 Lt		745 Lt	

Ribotos civilinės atsakomybės Juridinių Asmenų (JA) pelnas (nuostolis) prieš apmokestinimą pagal JA registracijos apskritis

2010 metai

Apskritis kodas	Apskritis Tr	Pelnas prieš apmokestinimą	Pelno prieš apmokestinimą dalis tarp visų apskričių	Pelnas prieš apmokestinimą vienam darbuotojui	Pelno mokesčio, tenkančio darbuotojui dalis tarp visų sekcijų
1	Alytaus	-1,779,243 Lt	1.61 %	-11,621 Lt	6.83 %
2	Kauno	-40,048,821 Lt	36.13 %	-22,884 Lt	13.45 %
3	Klaipėdos	-1,794,747 Lt	1.62 %	-8,872 Lt	5.21 %
4	Marijampolės	-4,607,091 Lt	4.16 %	-20,706 Lt	12.17 %
5	Panevėžio	-10,835,671 Lt	9.78 %	-18,381 Lt	10.80 %
6	Šiaulių	-6,571,244 Lt	5.93 %	-18,965 Lt	11.15 %
7	Tauragės	-58,726 Lt	0.05 %	-3,915 Lt	2.30 %
8	Telšių	-3,842,226 Lt	3.47 %	-20,558 Lt	12.08 %
9	Utenos	-282,614 Lt	0.25 %	-7,398 Lt	4.35 %
10	Vilniaus	-41,015,172 Lt	37.01 %	-36,858 Lt	21.66 %
		-110,835,555 Lt		-24,006 Lt	

2009 metai

Apskritis kodas	Apskritis Tr	Pelnas prieš apmokestinimą	Pelno prieš apmokestinimą dalis tarp visų apskričių	Pelnas prieš apmokestinimą vienam darbuotojui	Pelno mokesčio, tenkančio darbuotojui dalis tarp visų sekcijų
1	Alytaus	-191,860,843 Lt	1.47 %	-8,430 Lt	8.26 %
2	Kauno	-434,789,317 Lt	3.33 %	-2,860 Lt	2.80 %
3	Klaipėdos	270,099,751 Lt	-2.07 %	3,838 Lt	-3.76 %
4	Marijampolės	-82,900,776 Lt	0.64 %	-3,919 Lt	3.84 %
5	Panevėžio	-287,332,002 Lt	2.20 %	-7,249 Lt	7.10 %
6	Šiaulių	-119,684,789 Lt	0.92 %	-2,528 Lt	2.48 %
7	Tauragės	12,827,278 Lt	-0.10 %	1,055 Lt	-1.03 %
8	Telšių	-31,395,828 Lt	0.24 %	-1,094 Lt	1.07 %
9	Utenos	-1,346,354,358 Lt	10.32 %	-55,354 Lt	54.23 %
10	Vilniaus	-10,831,723,377 Lt	83.05 %	-25,529 Lt	25.01 %
		-13,043,114,261 Lt		-15,477 Lt	

2008 metai

Apskritis kodas	Apskritis Tr	Pelnas prieš apmokestinimą	Pelno prieš apmokestinimą dalis tarp visų apskričių	Pelnas prieš apmokestinimą vienam darbuotojui	Pelno mokesčio, tenkančio darbuotojui dalis tarp visų sekcijų
1	Alytaus	50,545,671 Lt	0.59 %	1,883 Lt	3.44 %

Informacinės visuomenės plėtros komitetas prie Susisiekimo ministerijos

2	Kauno	1,381,886,249 Lt	16.13 %	7,634 Lt	13.95 %
3	Klaipėdos	741,169,089 Lt	8.65 %	8,919 Lt	16.29 %
4	Marijampolės	6,008,470 Lt	0.07 %	243 Lt	0.44 %
5	Panevėžio	217,963,563 Lt	2.54 %	4,606 Lt	8.41 %
6	Šiaulių	335,858,611 Lt	3.92 %	6,176 Lt	11.28 %
7	Tauragės	12,608,283 Lt	0.15 %	911 Lt	1.67 %
8	Telšių	210,027,707 Lt	2.45 %	5,879 Lt	10.74 %
9	Utenos	128,513,396 Lt	1.50 %	4,319 Lt	7.89 %
10	Vilniaus	5,481,049,877 Lt	63.99 %	14,168 Lt	25.88 %
		-26,685 Lt	-0.00 %	0 Lt	0.00 %
		8,565,604,231 Lt		9,695 Lt	

2007 metai

Apskritis kodas	Apskritis Tr	Pelnas prieš apmokestinimą	Pelno prieš apmokestinimą dalis tarp visų apskričių	Pelnas prieš apmokestinimą vienam darbuotojui	Pelno mokesčio, tenkančio darbuotojui dalis tarp visų sekcijų
1	Alytaus	221,383,179 Lt	1.02 %	8,059 Lt	5.86 %
2	Kauno	2,983,920,783 Lt	13.69 %	16,254 Lt	11.82 %
3	Klaipėdos	1,197,782,956 Lt	5.50 %	14,144 Lt	10.29 %
4	Marijampolės	187,391,317 Lt	0.86 %	7,184 Lt	5.23 %
5	Panevėžio	591,785,934 Lt	2.72 %	12,509 Lt	9.10 %
6	Šiaulių	555,984,178 Lt	2.55 %	9,942 Lt	7.23 %
7	Tauragės	81,424,655 Lt	0.37 %	5,819 Lt	4.23 %
8	Telšių	418,873,827 Lt	1.92 %	12,213 Lt	8.88 %
9	Utenos	364,904,632 Lt	1.67 %	12,048 Lt	8.76 %
10	Vilniaus	15,186,083,502 Lt	69.69 %	39,314 Lt	28.59 %
		21,789,534,963 Lt		24,485 Lt	

2006 metai

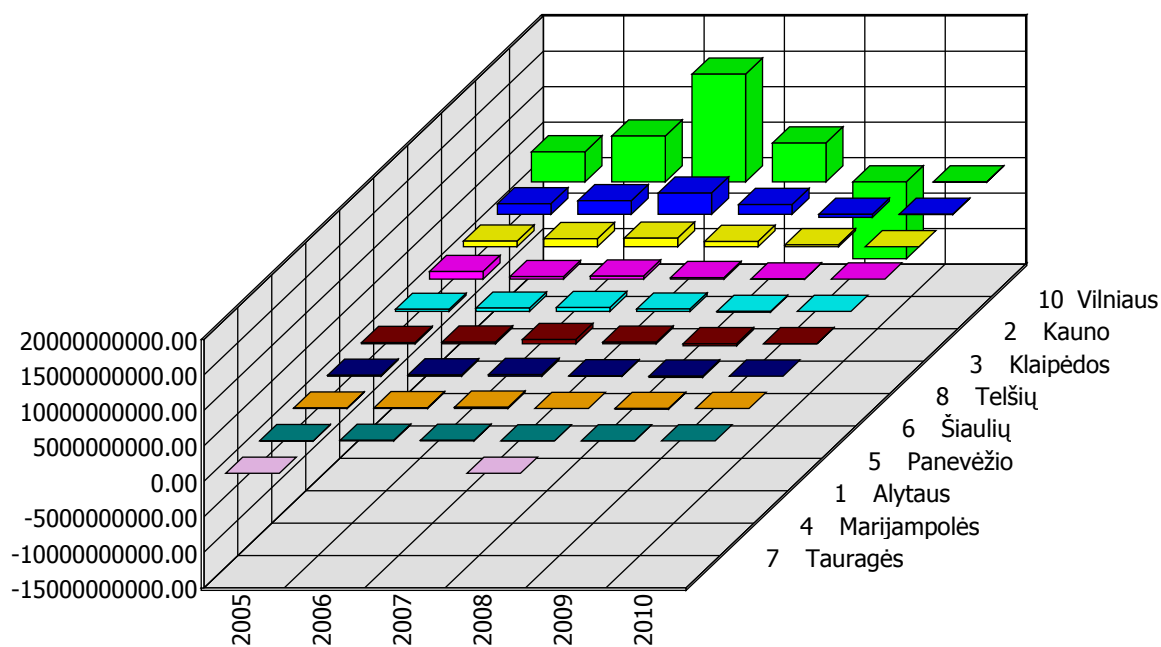
Apskritis kodas	Apskritis Tr	Pelnas prieš apmokestinimą	Pelno prieš apmokestinimą dalis tarp visų apskričių	Pelnas prieš apmokestinimą vienam darbuotojui	Pelno mokesčio, tenkančio darbuotojui dalis tarp visų sekcijų
1	Alytaus	176,032,091 Lt	1.58 %	6,385 Lt	7.02 %
2	Kauno	1,921,632,851 Lt	17.21 %	10,096 Lt	11.09 %
3	Klaipėdos	1,138,580,740 Lt	10.20 %	14,178 Lt	15.58 %
4	Marijampolės	113,812,761 Lt	1.02 %	4,579 Lt	5.03 %
5	Panevėžio	233,203,472 Lt	2.09 %	4,932 Lt	5.42 %
6	Šiaulių	456,794,896 Lt	4.09 %	8,508 Lt	9.35 %
7	Tauragės	84,827,178 Lt	0.76 %	6,286 Lt	6.91 %
8	Telšių	355,322,760 Lt	3.18 %	10,815 Lt	11.88 %
9	Utenos	223,632,200 Lt	2.00 %	7,761 Lt	8.53 %
10	Vilniaus	6,459,223,281 Lt	57.86 %	17,466 Lt	19.19 %
		11,163,062,230 Lt		12,846 Lt	

2005 metai

Informacinės visuomenės plėtros komitetas prie Susisiekimo ministerijos

Apskritis kodas	Apskritis Tr	Pelnas prieš apmokestinimą	Pelno prieš apmokestinimą dalis tarp visų apskričių	Pelnas prieš apmokestinimą vienam darbuotojui	Pelno mokesčio, tenkančio darbuotojui dalis tarp visų sekcijų
1	Alytaus	122,906,380 Lt	1.45 %	4,211 Lt	6.56 %
2	Kauno	1,477,663,373 Lt	17.41 %	2,563 Lt	3.99 %
3	Klaipėdos	790,122,768 Lt	9.31 %	3,311 Lt	5.16 %
4	Marijampolės	64,210,038 Lt	0.76 %	826 Lt	1.29 %
5	Panevėžio	173,216,307 Lt	2.04 %	3,044 Lt	4.74 %
6	Šiaulių	296,836,913 Lt	3.50 %	2,748 Lt	4.28 %
7	Tauragės	40,657,370 Lt	0.48 %	2,956 Lt	4.60 %
8	Telšių	1,075,069,987 Lt	12.66 %	32,691 Lt	50.90 %
9	Utenos	214,069,918 Lt	2.52 %	6,136 Lt	9.55 %
10	Vilniaus	4,234,741,683 Lt	49.88 %	5,742 Lt	8.94 %
		0 Lt	0.00 %	0 Lt	0.00 %
		8,489,494,737 Lt		4,454 Lt	

Pelnas prieš apmokestinimą pagal apskritis



Ribotos civilinės atsakomybės Juridinių Asmenų (JA) pelno mokestis pagal JA registracijos apskritis

2010 metai

Apskritis kodas	Apskritis trumpas pavadinimas	Pelno mokestis	Pelno prieš apmokestinimą dalis tarp visų apskričių	Pelno mokestis vienam darbuotojui	Pelno prieš apmokestinimą, tenkančio darbuotojui dalis tarp visų apskričių
1	Alytaus	0 Lt	0.00 %	0 Lt	0.00 %
2	Kauno	22,169 Lt	3.37 %	13 Lt	0.56 %
3	Klaipėdos	326,339 Lt	49.55 %	1,613 Lt	71.47 %
4	Marijampolės	2,321 Lt	0.35 %	10 Lt	0.46 %
5	Panevėžio	10,847 Lt	1.65 %	18 Lt	0.82 %
6	Šiaulių	554 Lt	0.08 %	2 Lt	0.07 %
7	Tauragės	5,050 Lt	0.77 %	337 Lt	14.92 %
8	Telšių	505 Lt	0.08 %	3 Lt	0.12 %
9	Utenos	0 Lt	0.00 %	0 Lt	0.00 %
10	Vilniaus	290,815 Lt	44.16 %	261 Lt	11.58 %
	Visos	658,600 Lt		142.65	

2009 metai

Apskritis kodas	Apskritis trumpas pavadinimas	Pelno mokestis	Pelno prieš apmokestinimą dalis tarp visų apskričių	Pelno mokestis vienam darbuotojui	Pelno prieš apmokestinimą, tenkančio darbuotojui dalis tarp visų apskričių
1	Alytaus	14,507,531 Lt	1.22 %	637 Lt	5.96 %
2	Kauno	183,695,329 Lt	15.39 %	1,208 Lt	11.30 %
3	Klaipėdos	123,960,856 Lt	10.39 %	1,761 Lt	16.47 %
4	Marijampolės	15,394,623 Lt	1.29 %	728 Lt	6.80 %
5	Panevėžio	37,091,711 Lt	3.11 %	936 Lt	8.75 %
6	Šiaulių	34,610,573 Lt	2.90 %	731 Lt	6.84 %
7	Tauragės	9,943,570 Lt	0.83 %	818 Lt	7.65 %
8	Telšių	27,064,392 Lt	2.27 %	943 Lt	8.82 %
9	Utenos	30,270,652 Lt	2.54 %	1,245 Lt	11.63 %
10	Vilniaus	716,750,402 Lt	60.07 %	1,689 Lt	15.79 %
	Visos	1,193,289,639 Lt		1,415.93	

2008 metai

Apskritis kodas	Apskritis trumpas pavadinimas	Pelno mokestis	Pelno prieš apmokestinimą dalis tarp visų apskričių	Pelno mokestis vienam darbuotojui	Pelno prieš apmokestinimą, tenkančio darbuotojui dalis tarp visų apskričių
1	Alytaus	29,129,725 Lt	1.53 %	1,085 Lt	7.62 %
2	Kauno	400,447,197 Lt	21.07 %	2,212 Lt	15.54 %

Informacinės visuomenės plėtros komitetas prie Susisiekimo ministerijos

3	Klaipėdos	162,994,153 Lt	8.58 %	1,961 Lt	13.77 %
4	Marijampolės	18,617,020 Lt	0.98 %	754 Lt	5.30 %
5	Panevėžio	62,041,138 Lt	3.26 %	1,311 Lt	9.21 %
6	Šiaulių	63,769,662 Lt	3.36 %	1,173 Lt	8.24 %
7	Tauragės	12,436,015 Lt	0.65 %	899 Lt	6.31 %
8	Telšių	27,319,949 Lt	1.44 %	765 Lt	5.37 %
9	Utenos	37,887,487 Lt	1.99 %	1,273 Lt	8.94 %
10	Vilniaus	1,085,652,862 Lt	57.13 %	2,806 Lt	19.71 %
		0 Lt	0.00 %	0 Lt	0.00 %
	Visos	1,900,295,208 Lt		2,150.79	

2007 metai

Apskritis kodas	Apskritis trumpas pavadinimas	Pelno mokestis	Pelno prieš apmokestinimą dalis tarp visų apskričių	Pelno mokestis vienam darbuotojui	Pelno prieš apmokestinimą, tenkančio darbuotojui dalis tarp visų apskričių
1	Alytaus	40,853,299 Lt	1.81 %	1,487 Lt	8.00 %
2	Kauno	431,129,358 Lt	19.06 %	2,348 Lt	12.63 %
3	Klaipėdos	176,102,438 Lt	7.79 %	2,080 Lt	11.19 %
4	Marijampolės	31,323,193 Lt	1.39 %	1,201 Lt	6.46 %
5	Panevėžio	97,408,405 Lt	4.31 %	2,059 Lt	11.08 %
6	Šiaulių	80,915,845 Lt	3.58 %	1,447 Lt	7.78 %
7	Tauragės	15,799,673 Lt	0.70 %	1,129 Lt	6.07 %
8	Telšių	51,668,383 Lt	2.28 %	1,507 Lt	8.10 %
9	Utenos	61,567,436 Lt	2.72 %	2,033 Lt	10.93 %
10	Vilniaus	1,274,761,732 Lt	56.37 %	3,300 Lt	17.75 %
	Visos	2,261,529,762 Lt		2,541.32	

2006 metai

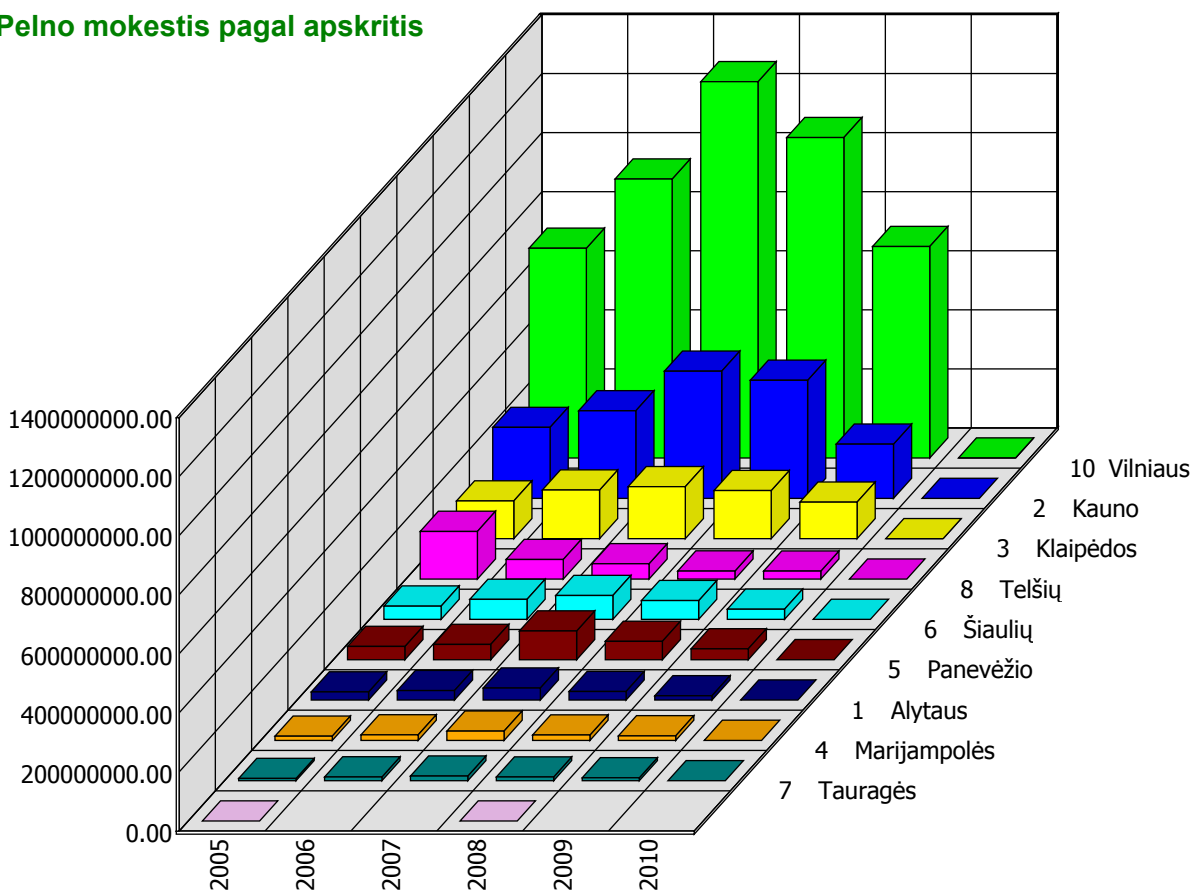
Apskritis kodas	Apskritis trumpas pavadinimas	Pelno mokestis	Pelno prieš apmokestinimą dalis tarp visų apskričių	Pelno mokestis vienam darbuotojui	Pelno prieš apmokestinimą, tenkančio darbuotojui dalis tarp visų apskričių
1	Alytaus	32,308,614 Lt	1.90 %	1,172 Lt	7.83 %
2	Kauno	296,929,033 Lt	17.45 %	1,560 Lt	10.42 %
3	Klaipėdos	165,086,852 Lt	9.70 %	2,056 Lt	13.73 %
4	Marijampolės	18,746,465 Lt	1.10 %	754 Lt	5.04 %
5	Panevėžio	51,745,725 Lt	3.04 %	1,094 Lt	7.31 %
6	Šiaulių	67,824,666 Lt	3.99 %	1,263 Lt	8.44 %
7	Tauragės	12,850,840 Lt	0.76 %	952 Lt	6.36 %
8	Telšių	66,261,946 Lt	3.89 %	2,017 Lt	13.47 %
9	Utenos	44,467,174 Lt	2.61 %	1,543 Lt	10.31 %
10	Vilniaus	945,245,496 Lt	55.55 %	2,556 Lt	17.08 %
	Visos	1,701,466,811 Lt		1,957.95	

2005 metai

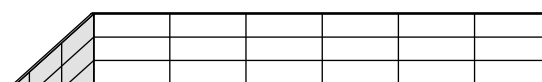
Informacinės visuomenės plėtros komitetas prie Susisiekimo ministerijos

Apskritis kodas	Apskritis trumpas pavadinimas	Pelno mokestis	Pelno prieš apmokestinimą dalis tarp visų apskričių	Pelno mokestis vienam darbuotojui	Pelno prieš apmokestinimą, tenkančio darbuotojui dalis tarp visų apskričių
1	Alytaus	27,460,221 Lt	1.93 %	941 Lt	8.66 %
2	Kauno	240,520,442 Lt	16.93 %	417 Lt	3.84 %
3	Klaipėdos	127,807,133 Lt	9.00 %	536 Lt	4.93 %
4	Marijampolės	14,309,700 Lt	1.01 %	184 Lt	1.69 %
5	Panevėžio	45,060,750 Lt	3.17 %	792 Lt	7.29 %
6	Šiaulių	45,067,717 Lt	3.17 %	417 Lt	3.84 %
7	Tauragės	7,492,535 Lt	0.53 %	545 Lt	5.01 %
8	Telšių	161,272,913 Lt	11.36 %	4,904 Lt	45.15 %
9	Utenos	40,573,178 Lt	2.86 %	1,163 Lt	10.71 %
10	Vilniaus	710,699,868 Lt	50.04 %	964 Lt	8.87 %
		0 Lt	0.00 %	0 Lt	0.00 %
	Visos	1,420,264,457 Lt		745.11	

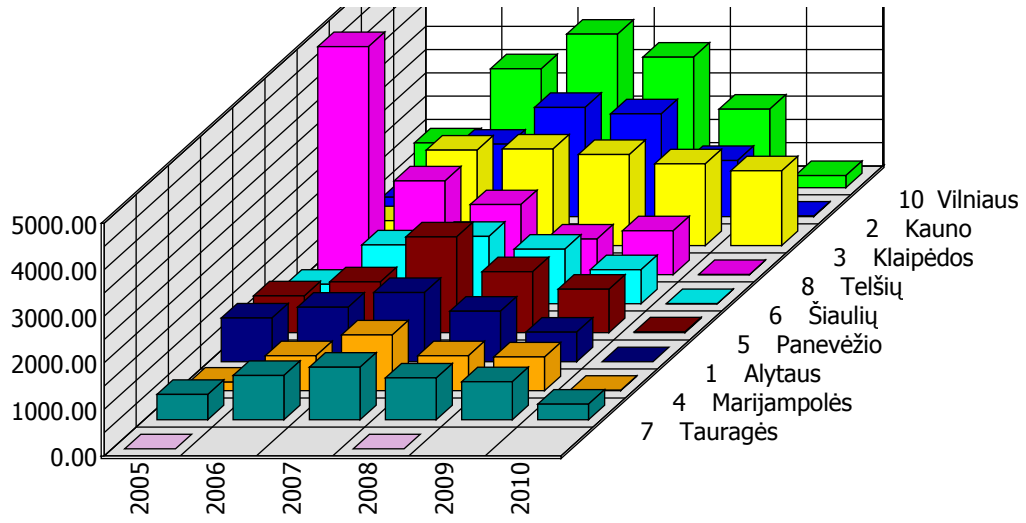
Pelno mokestis pagal apskritis



Pelno mokestis, tenkantis darbuotojui pagal apskritis



Informacinės visuomenės plėtros komitetas prie Susisiekimo ministerijos



Ribotos civilinės atsakomybės Juridinių Asmenų (JA) pelnas (nuostolis) prieš apmokestinimą pagal apyvartos grupes

2010 metai

Apyvartos sekcijos kodas	Apyvartos sekcijos trumpas pavadinimas	Pelnas prieš apmokestinimą	Pelno prieš apmokestinimą dalis tarp visų apskričių	Pelnas prieš apmokestinimą vienam darbuotojui	Pelno prieš apmokestinimą, tenkančio darbuotojui dalis tarp visų apskričių
A	< 10 tūkst Lt	-18,796,834 Lt	16.96 %	-22,923 Lt	19.42 %
B	10-100 tūkst Lt	-26,521,359 Lt	23.93 %	-29,244 Lt	24.77 %
C	100-1000 tūkst Lt	-36,191,742 Lt	32.65 %	-18,889 Lt	16.00 %
D	1-10 mln Lt	-27,477,590 Lt	24.79 %	-32,292 Lt	27.35 %
E	10-100 mln Lt	-1,809,997 Lt	1.63 %	-14,703 Lt	12.46 %
X	Neišaiškinti	-38,033 Lt	0.03 %	0 Lt	0.00 %
	Visos	-110,835,555 Lt		-24,006 Lt	

2009 metai

Apyvartos sekcijos kodas	Apyvartos sekcijos trumpas pavadinimas	Pelnas prieš apmokestinimą	Pelno prieš apmokestinimą dalis tarp visų apskričių	Pelnas prieš apmokestinimą vienam darbuotojui	Pelno prieš apmokestinimą, tenkančio darbuotojui dalis tarp visų apskričių
A	< 10 tūkst Lt	-771,900,182 Lt	5.92 %	-67,838 Lt	33.66 %
B	10-100 tūkst Lt	-488,172,365 Lt	3.74 %	-15,364 Lt	7.62 %
C	100-1000 tūkst Lt	-994,315,818 Lt	7.62 %	-7,948 Lt	3.94 %
D	1-10 mln Lt	-4,776,804,771 Lt	36.62 %	-14,274 Lt	7.08 %
E	10-100 mln Lt	-592,120,104 Lt	4.54 %	-2,997 Lt	1.49 %
F	100-1000 mln Lt	-2,089,048,245 Lt	16.02 %	-23,573 Lt	11.70 %
G	>= 1000 mln Lt	-3,330,684,947 Lt	25.54 %	-62,072 Lt	30.80 %
X	Neišaiškinti	-67,829 Lt	0.00 %	-7,454 Lt	3.70 %
		0 Lt	0.00 %	0 Lt	0.00 %
	Visos	-13,043,114,261 Lt		-15,477 Lt	

2008 metai

Apyvartos sekcijos kodas	Apyvartos sekcijos trumpas pavadinimas	Pelnas prieš apmokestinimą	Pelno prieš apmokestinimą dalis tarp visų apskričių	Pelnas prieš apmokestinimą vienam darbuotojui	Pelno prieš apmokestinimą, tenkančio darbuotojui dalis tarp visų apskričių
A	< 10 tūkst Lt	-446,096,241 Lt	-5.21 %	-26,075 Lt	-123.61 %
B	10-100 tūkst Lt	-393,196,942 Lt	-4.59 %	-15,014 Lt	-71.17 %

Informacinės visuomenės plėtros komitetas prie Susisiekimo ministerijos

C	100-1000 tūkst Lt	1,024,373,564 Lt	11.96 %	8,772 Lt	41.59 %
D	1-10 mln Lt	441,554,104 Lt	5.15 %	1,620 Lt	7.68 %
E	10-100 mln Lt	2,956,822,551 Lt	34.52 %	10,769 Lt	51.05 %
F	100-1000 mln Lt	2,793,102,627 Lt	32.61 %	25,369 Lt	120.26 %
G	>= 1000 mln Lt	2,189,175,598 Lt	25.56 %	33,045 Lt	156.65 %
X	Neišaiškinti	-104,345 Lt	-0.00 %	-17,391 Lt	-82.44 %
		-26,685 Lt	-0.00 %	0 Lt	0.00 %
	Visos	8,565,604,231 Lt		9,695 Lt	

2007 metai

Apyvartos sekcijos kodas	Apyvartos sekcijos trumpas pavadinimas	Pelnas prieš apmokestinimą	Pelno prieš apmokestinimą dalis tarp visų apskričių	Pelnas prieš apmokestinimą vienam darbuotojui	Pelno prieš apmokestinimą, tenkančio darbuotojui dalis tarp visų apskričių
A	< 10 tūkst Lt	-279,015,311 Lt	-1.28 %	-23,450 Lt	-13.96 %
B	10-100 tūkst Lt	-157,457,321 Lt	-0.72 %	-5,850 Lt	-3.48 %
C	100-1000 tūkst Lt	99,351,103 Lt	0.46 %	795 Lt	0.47 %
D	1-10 mln Lt	2,908,607,773 Lt	13.35 %	10,361 Lt	6.17 %
E	10-100 mln Lt	5,487,478,522 Lt	25.18 %	20,013 Lt	11.92 %
F	100-1000 mln Lt	4,807,775,036 Lt	22.06 %	44,153 Lt	26.29 %
G	>= 1000 mln Lt	8,922,968,806 Lt	40.95 %	143,116 Lt	85.21 %
X	Neišaiškinti	-173,645 Lt	-0.00 %	-21,176 Lt	-12.61 %
		0 Lt	0.00 %	0 Lt	0.00 %
	Visos	21,789,534,963 Lt		24,485 Lt	

2006 metai

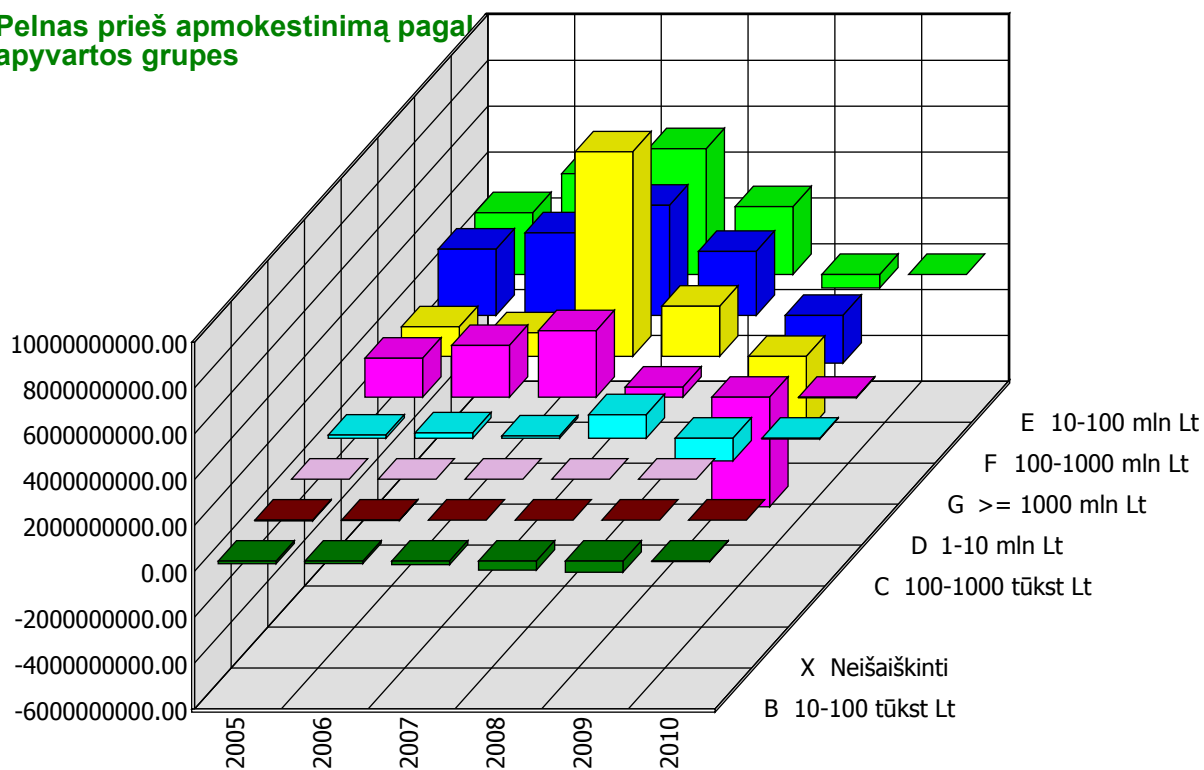
Apyvartos sekcijos kodas	Apyvartos sekcijos trumpas pavadinimas	Pelnas prieš apmokestinimą	Pelno prieš apmokestinimą dalis tarp visų apskričių	Pelnas prieš apmokestinimą vienam darbuotojui	Pelno prieš apmokestinimą, tenkančio darbuotojui dalis tarp visų apskričių
A	< 10 tūkst Lt	-235,541,654 Lt	-2.11 %	-22,666 Lt	-46.57 %
B	10-100 tūkst Lt	-111,244,346 Lt	-1.00 %	-3,922 Lt	-8.06 %
C	100-1000 tūkst Lt	234,107,100 Lt	2.10 %	1,938 Lt	3.98 %
D	1-10 mln Lt	2,264,074,387 Lt	20.28 %	7,848 Lt	16.13 %
E	10-100 mln Lt	4,397,622,936 Lt	39.39 %	17,846 Lt	36.67 %
F	100-1000 mln Lt	3,601,137,601 Lt	32.26 %	32,503 Lt	66.79 %
G	>= 1000 mln Lt	1,030,476,745 Lt	9.23 %	21,896 Lt	44.99 %
X	Neišaiškinti	-17,552,615 Lt	-0.16 %	-6,775 Lt	-13.92 %
		-17,924 Lt	-0.00 %	-1 Lt	-0.00 %
	Visos	11,163,062,230 Lt		12,846 Lt	

2005 metai

Informacinės visuomenės plėtos komitetas prie Susisiekimo ministerijos

Apyvartos sekcijos kodas	Apyvartos sekcijos trumpas pavadinimas	Pelnas prieš apmokestinimą	Pelno prieš apmokestinimą dalis tarp visų apskričių	Pelnas prieš apmokestinimą vienam darbuotojui	Pelno prieš apmokestinimą, tenkančio darbuotojui dalis tarp visų apskričių
A	< 10 tūkst Lt	-75,311,827 Lt	-0.89 %	-896 Lt	-1.22 %
B	10-100 tūkst Lt	-118,549,762 Lt	-1.40 %	-836 Lt	-1.14 %
C	100-1000 tūkst Lt	134,806,332 Lt	1.59 %	340 Lt	0.46 %
D	1-10 mln Lt	1,709,301,076 Lt	20.13 %	5,736 Lt	7.81 %
E	10-100 mln Lt	2,694,399,426 Lt	31.74 %	8,353 Lt	11.38 %
F	100-1000 mln Lt	2,890,867,868 Lt	34.05 %	28,581 Lt	38.93 %
G	>= 1000 mln Lt	1,290,758,964 Lt	15.20 %	32,256 Lt	43.93 %
X	Neišaiškinti	-36,749,478 Lt	-0.43 %	-113 Lt	-0.15 %
		-27,862 Lt	-0.00 %	-0 Lt	-0.00 %
	Visos	8,489,494,737 Lt		4,454 Lt	

Pelnas prieš apmokestinimą pagal apyvartos grupes



Ribotos civilinės atsakomybės Juridinių Asmenų (JA) pelno mokestis pagal JA apyvartos grupes

2010 metai

Apyvartos sekcijos kodas	Apyvartos sekcijos trumpas pavadinimas	Pelno mokestis	Pelno mokesčio dalis tarp visų apskričių	Pelno mokestis vienam darbuotojui	Pelno mokesčio, tenkančio darbuotojui dalis tarp visų apskričių
A	< 10 tūkst Lt	7,106 Lt	1.08 %	9 Lt	1.56 %
B	10-100 tūkst Lt	17,411 Lt	2.64 %	19 Lt	3.47 %
C	100-1000 tūkst Lt	335,704 Lt	50.97 %	175 Lt	31.64 %
D	1-10 mln Lt	298,379 Lt	45.31 %	351 Lt	63.33 %
E	10-100 mln Lt	0 Lt	0.00 %	0 Lt	0.00 %
X	Neišaiškinti	0 Lt	0.00 %	0 Lt	0.00 %
	Visos	658,600 Lt		143 Lt	

2009 metai

Apyvartos sekcijos kodas	Apyvartos sekcijos trumpas pavadinimas	Pelno mokestis	Pelno mokesčio dalis tarp visų apskričių	Pelno mokestis vienam darbuotojui	Pelno mokesčio, tenkančio darbuotojui dalis tarp visų apskričių
A	< 10 tūkst Lt	2,729,373 Lt	0.23 %	240 Lt	2.09 %
B	10-100 tūkst Lt	3,879,917 Lt	0.33 %	122 Lt	1.06 %
C	100-1000 tūkst Lt	53,418,008 Lt	4.48 %	427 Lt	3.72 %
D	1-10 mln Lt	221,306,685 Lt	18.55 %	661 Lt	5.76 %
E	10-100 mln Lt	321,092,384 Lt	26.91 %	1,625 Lt	14.16 %
F	100-1000 mln Lt	355,286,589 Lt	29.77 %	4,009 Lt	34.94 %
G	>= 1000 mln Lt	235,576,683 Lt	19.74 %	4,390 Lt	38.26 %
X	Neišaiškinti	0 Lt	0.00 %	0 Lt	0.00 %
		0 Lt	0.00 %	0 Lt	0.00 %
	Visos	1,193,289,639 Lt		1,416 Lt	

2008 metai

Apyvartos sekcijos kodas	Apyvartos sekcijos trumpas pavadinimas	Pelno mokestis	Pelno mokesčio dalis tarp visų apskričių	Pelno mokestis vienam darbuotojui	Pelno mokesčio, tenkančio darbuotojui dalis tarp visų apskričių
A	< 10 tūkst Lt	571,197 Lt	0.03 %	33 Lt	0.22 %
B	10-100 tūkst Lt	3,924,005 Lt	0.21 %	150 Lt	0.99 %
C	100-1000 tūkst Lt	61,522,748 Lt	3.24 %	527 Lt	3.50 %
D	1-10 mln Lt	325,969,174 Lt	17.15 %	1,196 Lt	7.93 %
E	10-100 mln Lt	606,729,099 Lt	31.93 %	2,210 Lt	14.66 %
F	100-1000 mln Lt	440,847,840 Lt	23.20 %	4,004 Lt	26.56 %

Informacinės visuomenės plėtros komitetas prie Susisiekimo ministerijos

G	>= 1000 mln Lt	460,731,145 Lt	24.25 %	6,955 Lt	46.13 %
X	Neišaiškinti	0 Lt	0.00 %	0 Lt	0.00 %
		0 Lt	0.00 %	0 Lt	0.00 %
	Visos	1,900,295,208 Lt		2,151 Lt	

2007 metai

Apyvartos sekcijos kodas	Apyvartos sekcijos trumpas pavadinimas	Pelno mokestis	Pelno mokesčio dalis tarp visų apskričių	Pelno mokestis vienam darbuotojui	Pelno mokesčio, tenkančio darbuotojui dalis tarp visų apskričių
A	< 10 tūkst Lt	3,365,893 Lt	0.15 %	283 Lt	1.66 %
B	10-100 tūkst Lt	4,861,936 Lt	0.21 %	181 Lt	1.06 %
C	100-1000 tūkst Lt	82,302,407 Lt	3.64 %	659 Lt	3.86 %
D	1-10 mln Lt	426,706,730 Lt	18.87 %	1,520 Lt	8.91 %
E	10-100 mln Lt	756,359,437 Lt	33.44 %	2,758 Lt	16.16 %
F	100-1000 mln Lt	609,372,466 Lt	26.95 %	5,596 Lt	32.79 %
G	>= 1000 mln Lt	378,560,893 Lt	16.74 %	6,072 Lt	35.57 %
X	Neišaiškinti	0 Lt	0.00 %	0 Lt	0.00 %
		0 Lt	0.00 %	0 Lt	0.00 %
	Visos	2,261,529,762 Lt		2,541 Lt	

2006 metai

Apyvartos sekcijos kodas	Apyvartos sekcijos trumpas pavadinimas	Pelno mokestis	Pelno mokesčio dalis tarp visų apskričių	Pelno mokestis vienam darbuotojui	Pelno mokesčio, tenkančio darbuotojui dalis tarp visų apskričių
A	< 10 tūkst Lt	369,850 Lt	0.02 %	36 Lt	0.29 %
B	10-100 tūkst Lt	5,490,440 Lt	0.32 %	194 Lt	1.56 %
C	100-1000 tūkst Lt	73,273,827 Lt	4.31 %	607 Lt	4.88 %
D	1-10 mln Lt	355,783,770 Lt	20.91 %	1,233 Lt	9.92 %
E	10-100 mln Lt	589,106,862 Lt	34.62 %	2,391 Lt	19.23 %
F	100-1000 mln Lt	526,840,457 Lt	30.96 %	4,755 Lt	38.25 %
G	>= 1000 mln Lt	150,552,727 Lt	8.85 %	3,199 Lt	25.73 %
X	Neišaiškinti	48,878 Lt	0.00 %	19 Lt	0.15 %
		0 Lt	0.00 %	0 Lt	0.00 %
	Visos	1,701,466,811 Lt		1,958 Lt	

2005 metai

Apyvartos sekcijos kodas	Apyvartos sekcijos trumpas pavadinimas	Pelno mokestis	Pelno mokesčio dalis tarp visų apskričių	Pelno mokestis vienam darbuotojui	Pelno mokesčio, tenkančio darbuotojui dalis tarp visų apskričių
A	< 10 tūkst Lt	404,319 Lt	0.03 %	5 Lt	0.04 %
B	10-100 tūkst Lt	6,573,128 Lt	0.46 %	46 Lt	0.40 %
C	100-1000 tūkst Lt	67,031,072 Lt	4.72 %	169 Lt	1.48 %
D	1-10 mln Lt	298,634,298 Lt	21.03 %	1,002 Lt	8.75 %
E	10-100 mln Lt	438,737,512 Lt	30.89 %	1,360 Lt	11.87 %
F	100-1000 mln Lt	418,771,137 Lt	29.49 %	4,140 Lt	36.14 %

Informacinės visuomenės plėtros komitetas prie Susisiekimo ministerijos

G	>= 1000 mln Lt	189,258,722 Lt	13.33 %	4,730 Lt	41.29 %
X	Neišaiškinti	854,269 Lt	0.06 %	3 Lt	0.02 %
		0 Lt	0.00 %	0 Lt	0.00 %
	Visos	1,420,264,457 Lt		745 Lt	

Pelno mokestis pagal apyvartos grupes

