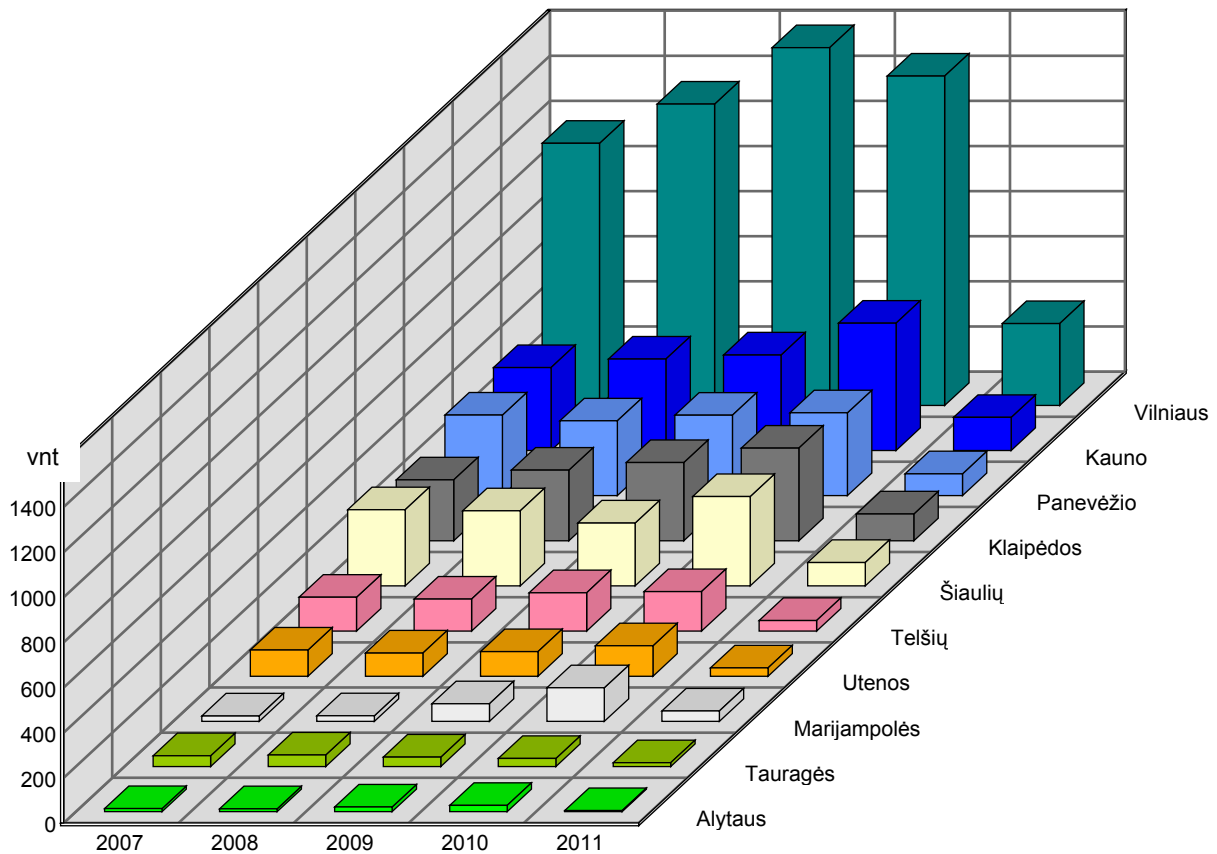


Tipinis dokumentas Nr. 2.4

Akcizų deklaracijų skaičiai ir deklaruotos sumos

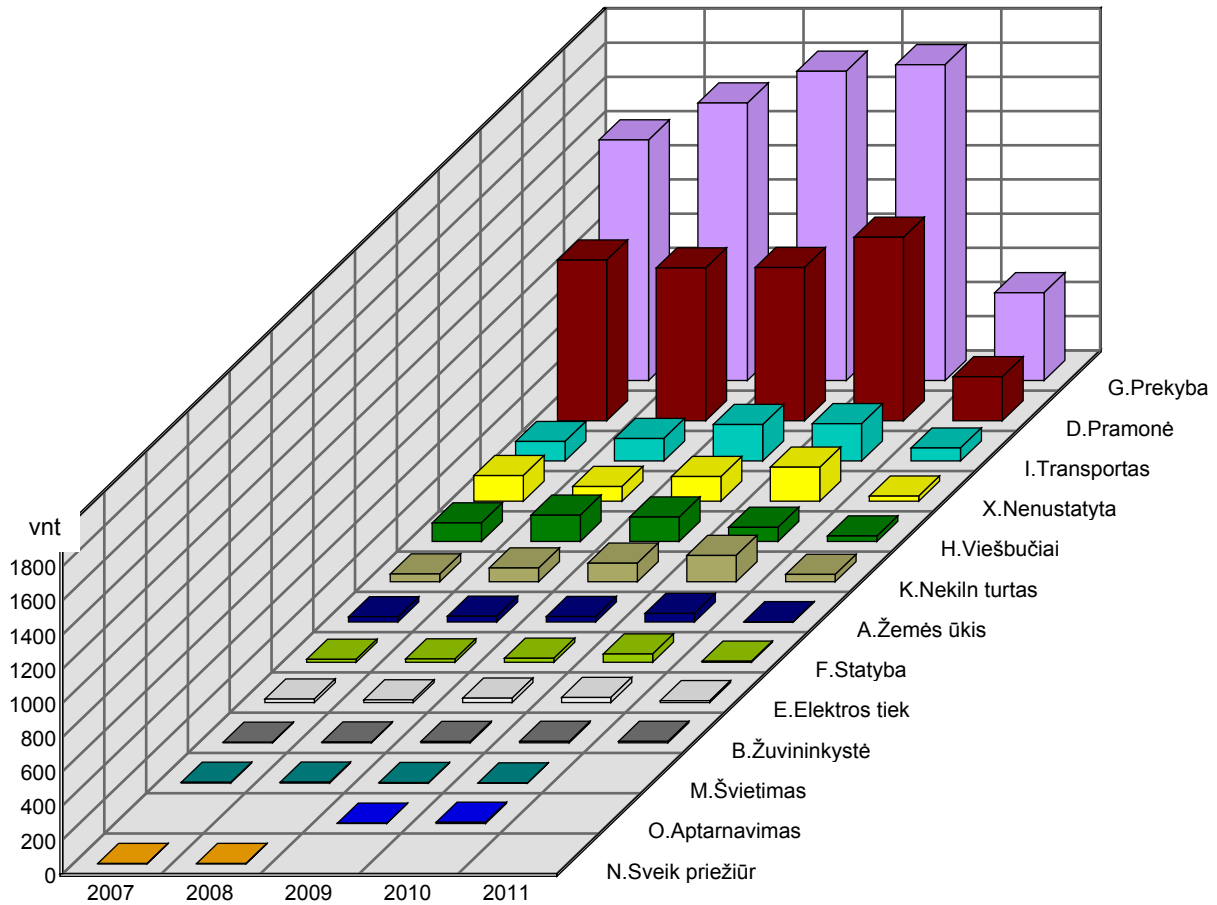
Pateikiamos informacijos aprašymas	Akcizų deklaracijų skaičiai, deklaracijas pateikusių juridinių asmenų skaičiai, deklaruotos sumos pagal pagrindines prekių grupes.
Turinys	1.Įvadas 2.Deklaracijų, JA,sandėlių skaičiai 3.Deklaruotos sumos pagal prekių grupes
Informacijos konfidencialumas	Nekonfidenciali. Dokumente nėra duomenų apie konkrečius mokesčių mokėtojus.
Naudojamos DV ir pirminiai duomenys	TDS duomenų vitrina "Akcizų deklaracijos". Dokumente panaudoti pirminiai duomenys, kuriuos teikia į TDS VMI prie FM ir Statistikos departamentas.
Dokumento tipas	Palaikomas tipinis BusinessObjects (BO) dokumentas.
Paskirtis	Dokumentas skirtas institucijų - TDS naudotojų darbuotojams, analizuojantiems akcizų deklaracijas.Naudojantis dokumentu galima greitai peržvelgti ir įvertinti akcizų deklaracijų skaičius ir deklaruojamus sumas.
Užsakovai	Dokumentas sukurtas VMI prie FM Tarpžinybinės duomenų saugyklos skyriaus iniciatyva.
Palaikantis darbuotojas	Agnė Lydekaitė, a.lydekaite@ivpk.lt , tel.2665165
Versijos	Pirmoji dokumento versija sukurta 2005-11-11

Sukeltų į TDS akcizų deklaracijų skaičius pagal metus ir mokesčių mokėtojų (MM) registravimo apskritis. Brėžinyje apskritis išrikuotos pagal bendrą akcizų deklaracijų skaičių 2006-2010 metais.



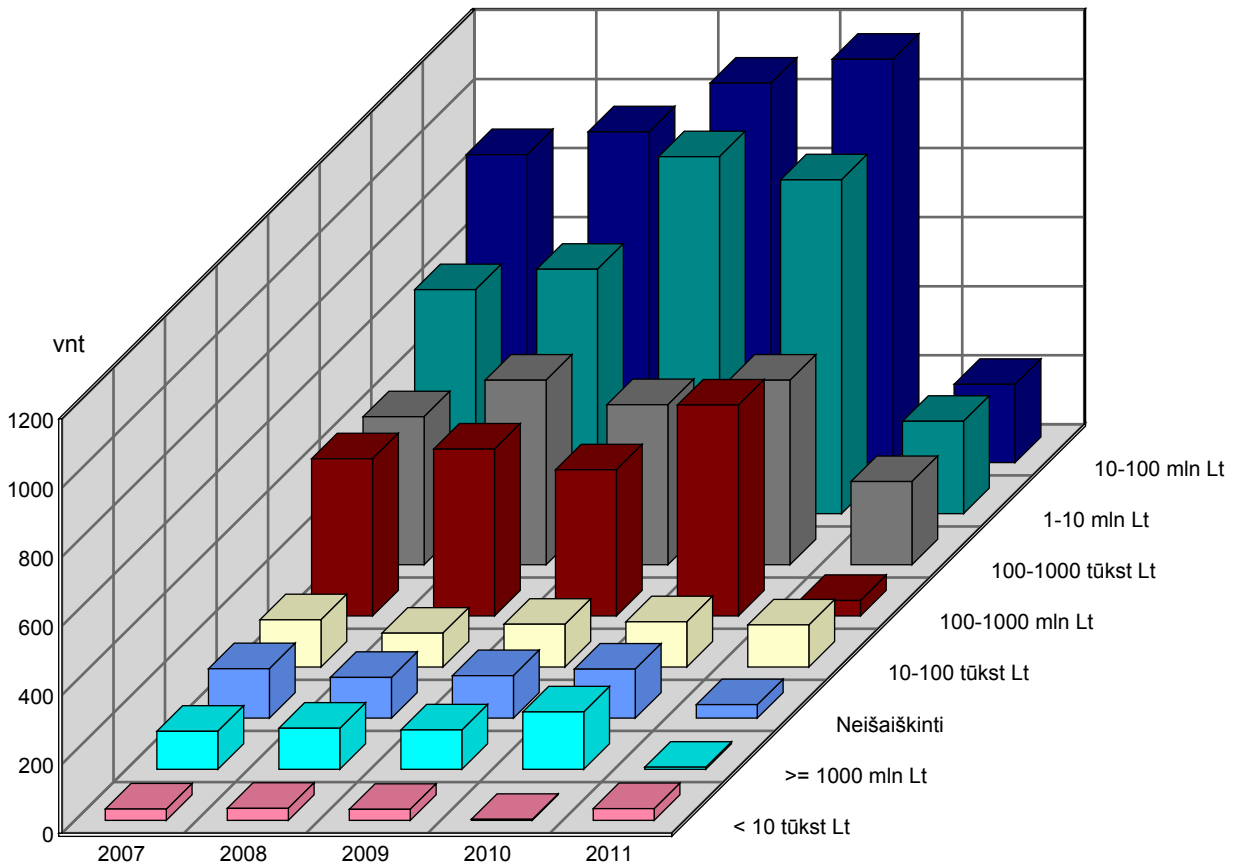
Eil Nr	Apskritis \ Metai	2007	2008	2009	2010	2011	Visi metai
1	Alytaus	14	13	21	28	5	81
2	Kauno	368	406	424	565	147	1910
3	Klaipėdos	270	313	347	411	119	1460
4	Marijampolės	24	25	78	149	46	322
5	Panevėžio	358	332	357	368	97	1512
6	Šiaulių	338	333	279	396	104	1450
7	Tauragės	48	51	42	36	17	194
8	Telšių	150	142	170	175	47	684
9	Utenos	116	103	109	135	37	500
10	Vilniaus	1162	1336	1586	1460	363	5907
	Visos apskritys	2848	3054	3413	3723	982	14020

Sukeltų į TDS akcizų deklaracijų skaičius pagal metus ir mokesčių mokėtojų (MM) pagrindinės EV sekcijas. Brėžinyje sekcijos išrikiuotos pagal bendrą akcizų deklaracijų skaičių 2006-2010 metais.



Eil Nr	EV sekcija \ Metai	2007	2008	2009	2010	2011	Visi metai
1	A.Žemės ūkis	31	34	32	50	2	149
2	B.Žuvininkystė	4	5	8	9	9	35
3	D.Pramonė	941	895	897	1074	258	4065
4	E.Elektros tiek	21	16	26	30	11	104
5	F.Statyba	18	20	24	49	7	118
6	G.Prekyba	1408	1624	1810	1848	514	7204
7	H.Viešbučiai	109	154	143	83	32	521
8	I.Transportas	114	132	214	219	76	755
9	K.Nekiln turtas	46	81	109	154	43	433
10	M.Švietimas	5	6	4	1		16
11	N.Sveik priežiūr	1	1				2
12	O.Aptarnavimas			1	7		8
13	X.Nenustatyta	150	86	145	199	30	610
	Visos sekcijos	2848	3054	3413	3723	982	14020

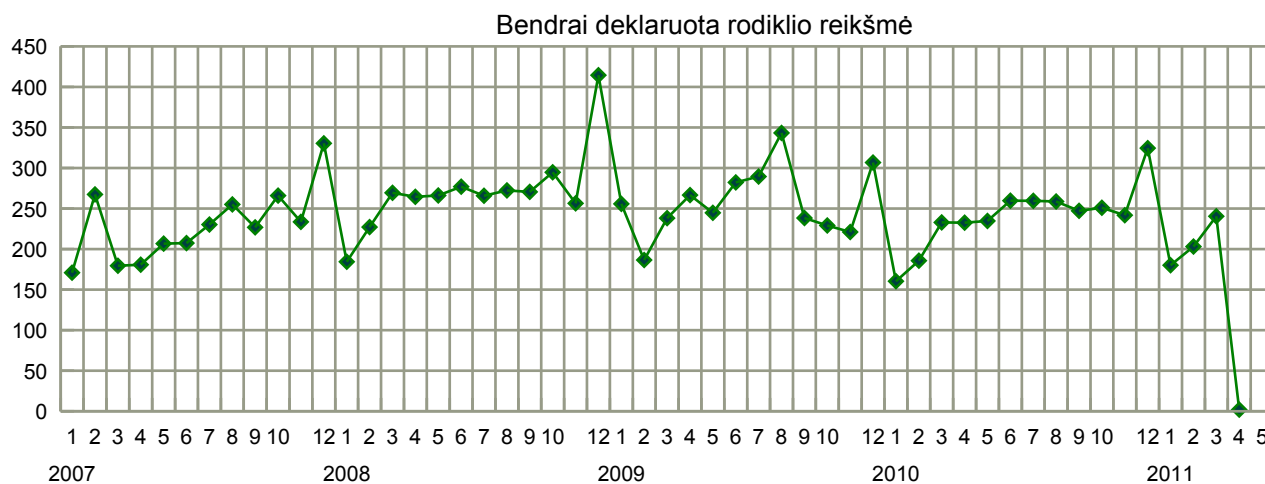
Sukeltų į TDS akcizų deklaracijų skaičius pagal metus ir mokesčių mokėtojų (MM) metinės apyvartos sekcijas.
 Brėžinyje sekcijos išrikiuotos pagal bendrą akcizų deklaracijų skaičių 2006-2010 metais.



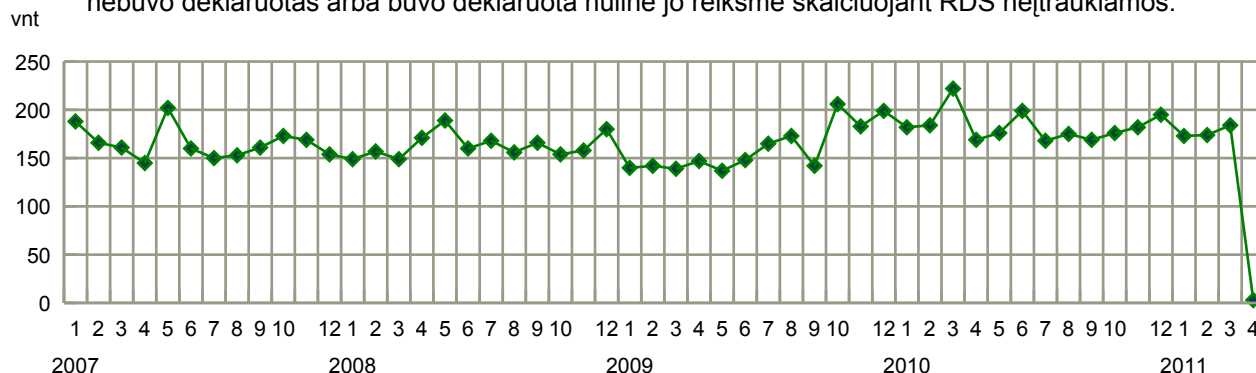
Eil Nr	Ap sekcija \ Metai	2007	2008	2009	2010	2011	Visi metai
1	>= 1000 mln Lt	110	119	114	166	6	515
2	100-1000 mln Lt	455	483	423	611	45	2017
3	100-1000 tūkst Lt	429	535	464	535	241	2204
4	10-100 mln Lt	892	958	1099	1168	227	4344
5	10-100 tūkst Lt	137	98	124	131	122	612
6	< 10 tūkst Lt	33	35	32	3	34	137
7	1-10 mln Lt	649	708	1034	967	268	3626
8	Neišaiškinti	143	118	123	142	39	565
	Visos sekcijos	2848	3054	3413	3723	982	14020

Akcizų deklaracijoje deklaruotos sumos

Mokėtina į biudžetą akcizų suma. FR0630 formos 99A - asis deklaracijos laukelis.

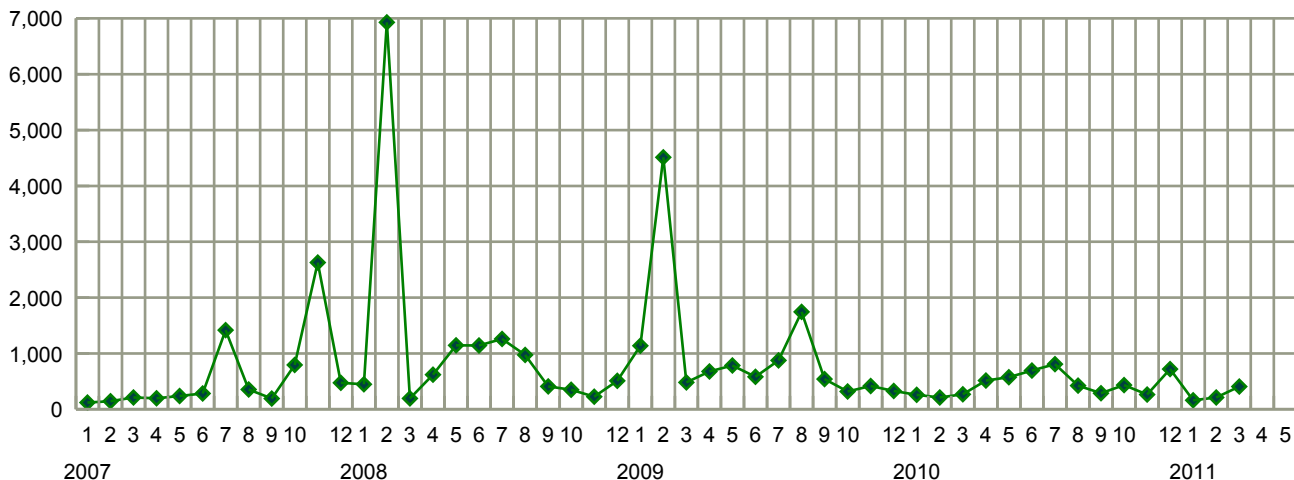


Rodikliui reikšmingų deklaracijų skaičius (RDS). Lygus skaičiui tų deklaracijų, kuriose deklaruotas rodiklis yra griežtai teigiamas arba neigiamas. Deklaracijos, kuriose rodiklis nebuvo deklaruotas arba buvo deklaruota nulinė jo reikšmė skaičiuojant RDS neįtraukiamos.

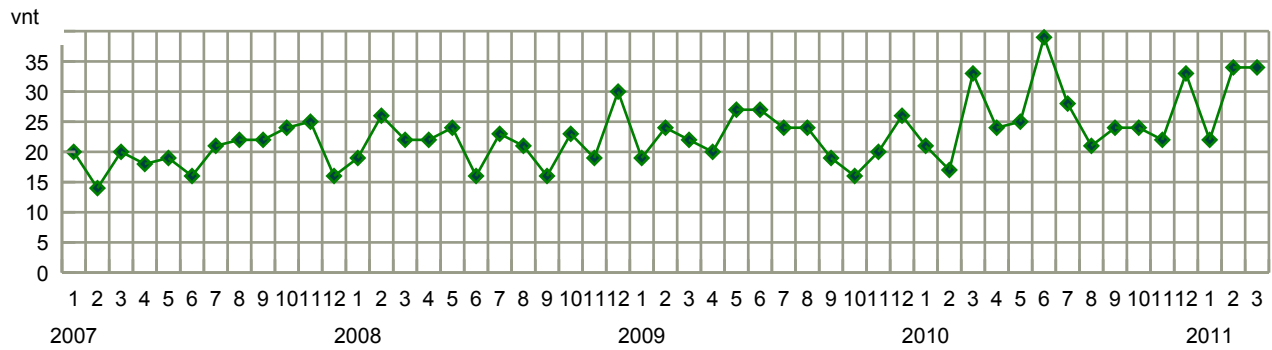


Gražintina iš biudžeto akcizų suma. FR0630 formos 100A - asis deklaracijos laukelis.

Bendrai deklaruota rodiklio reikšmė

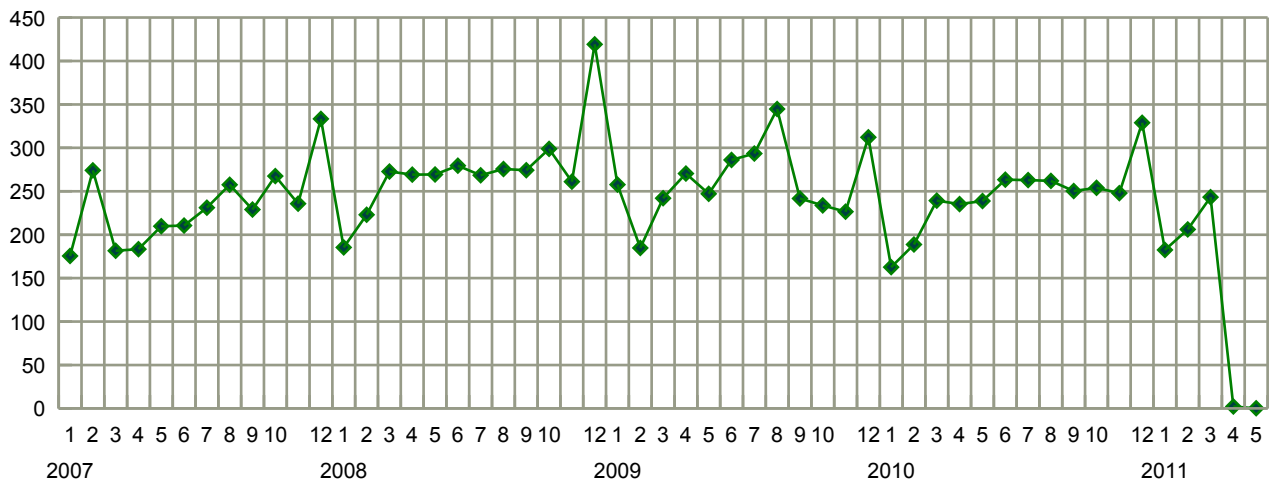


Rodikliui reikšmingų deklaracijų skaičius (RDS)

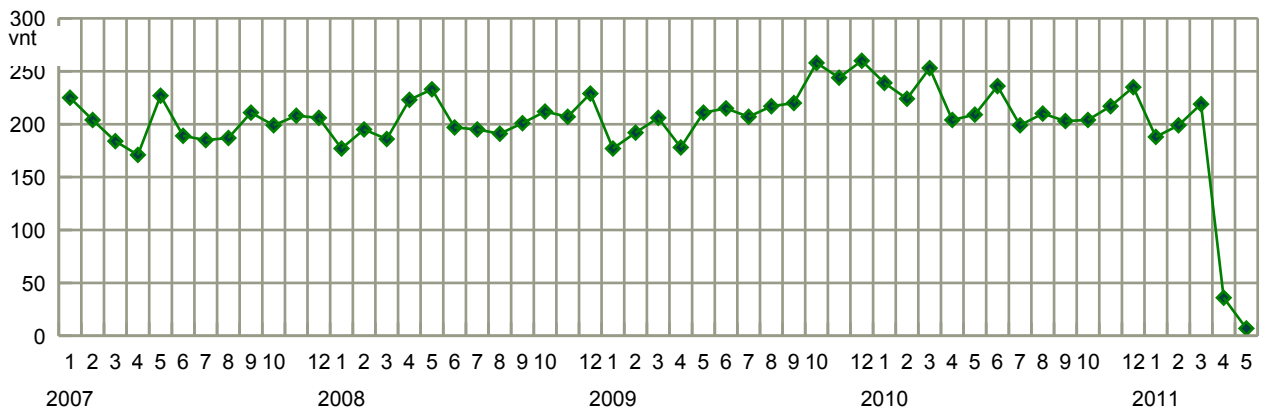


Mokėtina suma - gražintina suma. FR0630 formos 101A - asis deklaracijos laukelis.

Bendrai deklaruota rodiklio reikšmė



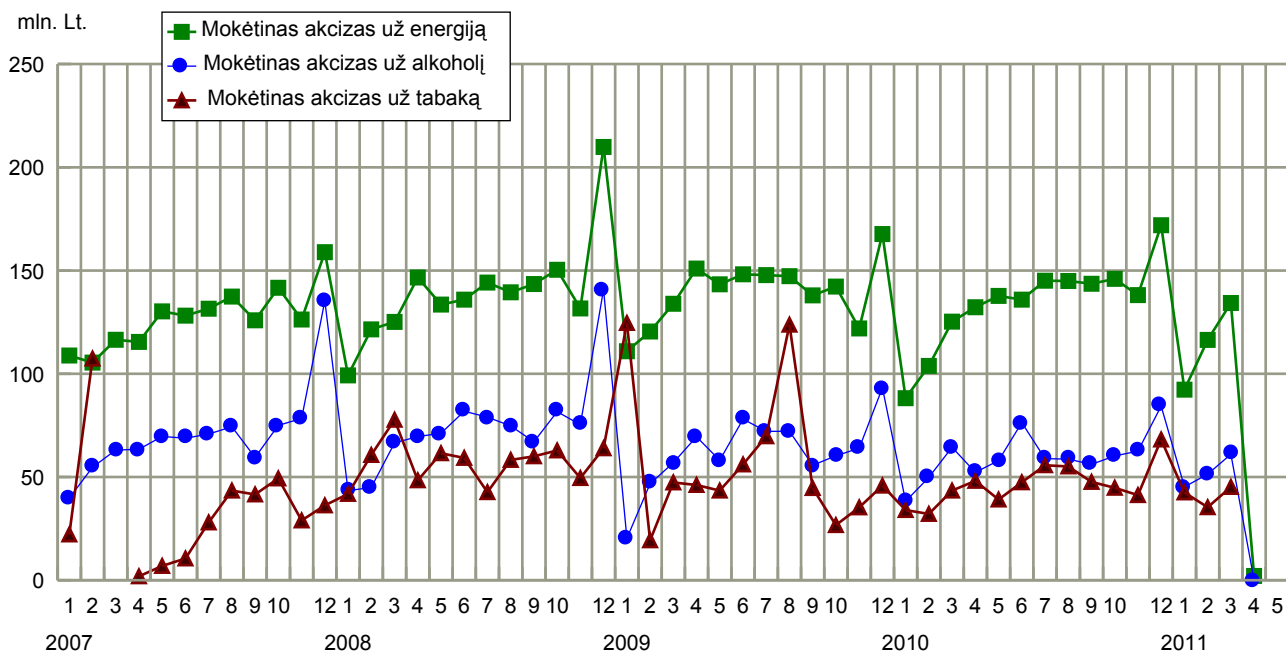
Rodikliui reikšmingų deklaracijų skaičius (RDS)



Akcizų deklaracijoje deklaruotos sumos pagal pagrindines prekių grupes

Mokėtina į biudžetą akcizų suma. FR0630 formos 99A - asis deklaracijos laukelis.

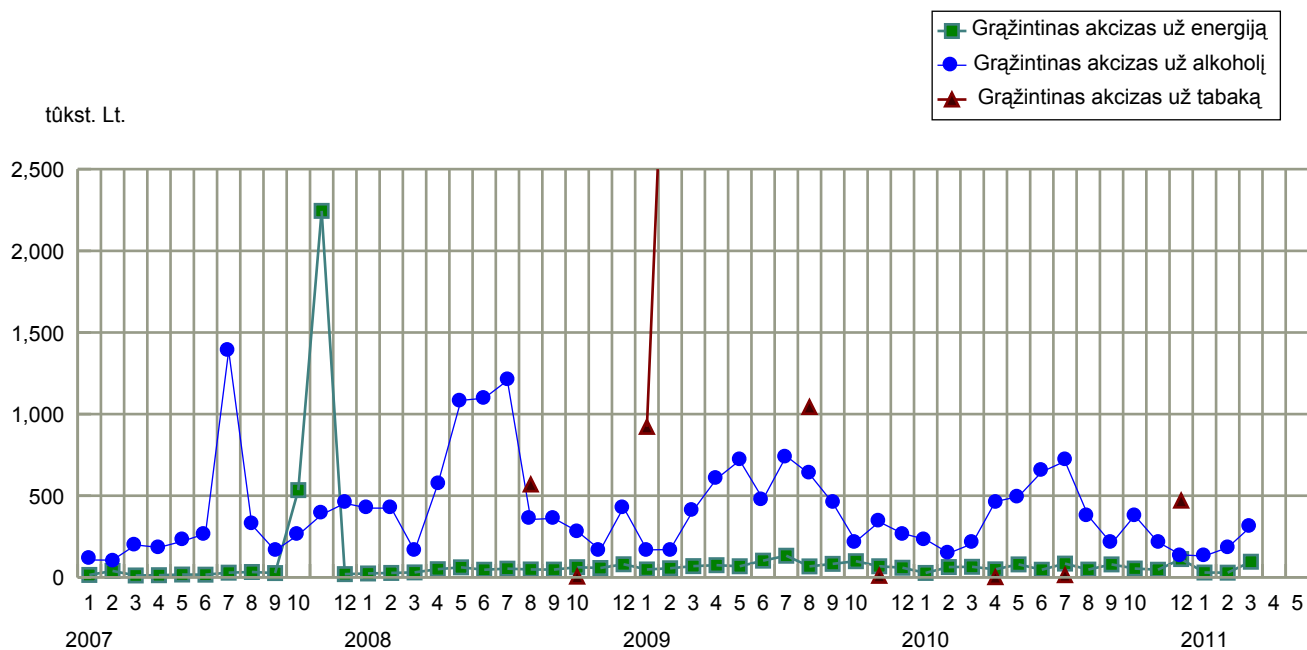
Bendrai deklaruota rodiklio reikšmė



Metai	Ketvirtis	Mokėtinas akcizas už alkoholį		Mokėtinas akcizas už energiją		Mokėtinas akcizas už tabaką		Mokėtinas akcizas
		mln. Lt.	%	mln. Lt.	%	mln. Lt.	%	
2007	1	157.604	26 %	330.826	54 %	129.562	21 %	617.992
	2	201.935	34 %	373.840	63 %	19.466	3 %	595.241
	3	204.705	29 %	394.822	55 %	112.972	16 %	712.498
	4	288.688	35 %	426.865	51 %	114.577	14 %	830.130
2008	1	154.911	23 %	345.850	51 %	180.240	26 %	681.001
	2	222.621	28 %	416.006	51 %	169.182	21 %	807.808
	3	220.804	27 %	427.137	53 %	160.981	20 %	808.922
	4	297.847	31 %	491.817	51 %	176.289	18 %	965.953
2009	1	124.051	18 %	365.311	54 %	191.310	28 %	680.673
	2	205.696	26 %	442.548	56 %	145.615	18 %	793.860
	3	199.966	23 %	433.070	50 %	238.198	27 %	871.234
	4	217.505	29 %	431.869	57 %	107.812	14 %	757.186
2010	1	152.458	26 %	317.269	55 %	109.524	19 %	579.251
	2	186.598	26 %	405.861	56 %	134.715	19 %	727.174
	3	173.810	23 %	433.570	57 %	158.419	21 %	765.799
	4	207.125	25 %	456.046	56 %	154.214	19 %	817.384
2011	1	157.742	25 %	343.033	55 %	123.072	20 %	623.848
	2	0.010	0 %	2.093	#####			2.104
Vlso		3,374.076	27 %	6,837.832	54 %	2,426.150	19 %	12,638.058

Gražintina iš biudžeto akcizų suma. FR0630 formos 100A - asis deklaracijos laukelis.

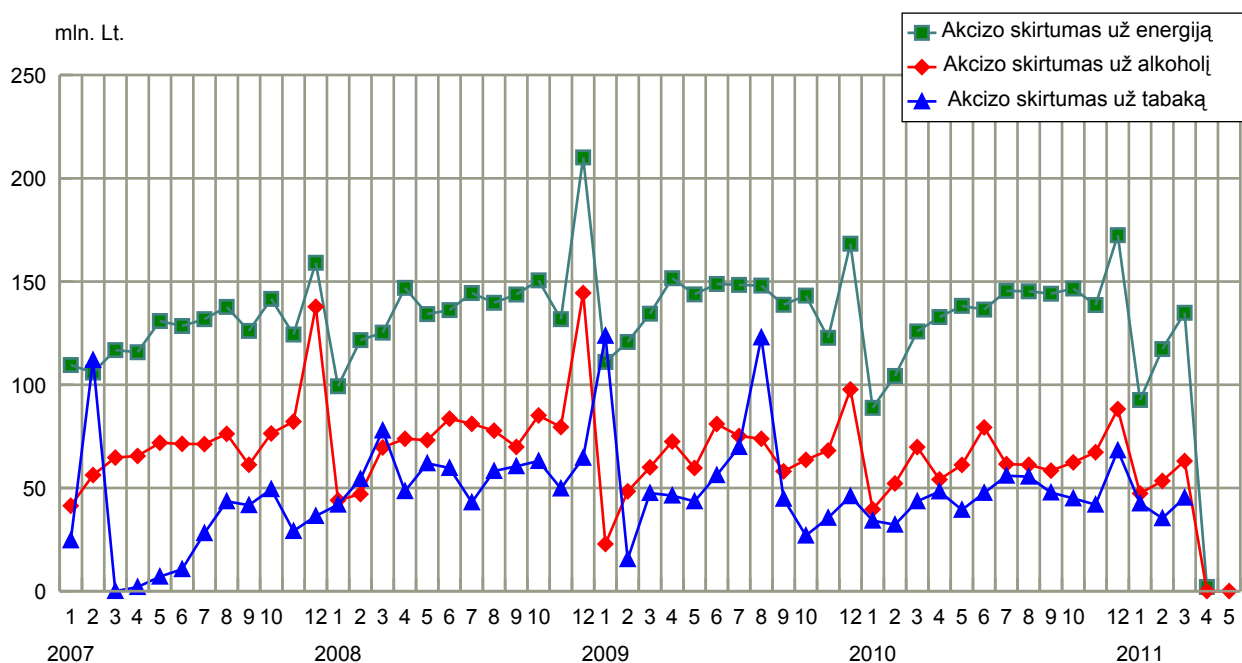
Bendrai deklaruota rodiklio reikšmė



Metai	Ketvirtis	Gražintinas akcizas už alkoholį		Gražintinas akcizas už energiją		Gražintinas akcizas už tabaką		Gražintinas akcizas
		Lt	%	Lt	%	Lt	%	
2007	1	410,437	86.1 %	66,232	13.9 %	0	0.0 %	476,669
	2	671,000	93.4 %	47,772	6.6 %	0	0.0 %	718,772
	3	1,875,772	95.5 %	88,557	4.5 %	0	0.0 %	1,964,329
	4	1,098,560	28.2 %	2,798,885	71.8 %	0	0.0 %	3,897,445
2008	1	1,011,507	13.4 %	81,972	1.1 %	6,478,575	85.6 %	7,572,054
	2	2,751,973	94.6 %	158,314	5.4 %	0	0.0 %	2,910,287
	3	1,921,970	72.8 %	149,984	5.7 %	569,116	21.5 %	2,641,070
	4	879,564	81.1 %	201,066	18.5 %	4,162	0.4 %	1,084,792
2009	1	750,442	12.2 %	173,469	2.8 %	5,209,019	84.9 %	6,132,930
	2	1,799,122	88.0 %	245,776	12.0 %	0	0.0 %	2,044,898
	3	1,832,987	58.0 %	282,925	9.0 %	1,043,140	33.0 %	3,159,052
	4	829,455	77.9 %	226,327	21.2 %	9,574	0.9 %	1,065,356
2010	1	585,077	79.0 %	155,090	21.0 %	0	0.0 %	740,167
	2	1,606,345	90.1 %	176,081	9.9 %	761	0.0 %	1,783,187
	3	1,294,264	85.2 %	211,794	13.9 %	13,724	0.9 %	1,519,782
	4	732,738	51.8 %	213,202	15.1 %	469,820	33.2 %	1,415,760
2011	1	624,857	80.1 %	155,435	19.9 %	0	0.0 %	780,292
	2			0		0		
Viso		20,676,070	51.8 %	5,432,881	13.6 %	13,797,891	34.6 %	39,906,842

Mokėtina suma - grąžintina suma. FR0630 formos 101A - asis deklaracijos laukelis.

Bendrai deklaruota rodiklio reikšmė



Metai	Ketvirtis	Akcizo skirtumas už alkoholį		Akcizo skirtumas už energiją		Akcizo skirtumas už tabaką		Akcizo skirtumas mln. Lt.
		mln. Lt.	%	mln. Lt.	%	mln. Lt.	%	
2007	1	162,440.810	26 %	332.270	53 %	136.653	22 %	631.364
	2	208,845.843	35 %	375.159	62 %	19.836	3 %	603.841
	3	208,778.402	29 %	395.558	55 %	113.398	16 %	717.734
	4	296,423.988	35 %	425.088	51 %	115.127	14 %	836.639
2008	1	160,805.317	24 %	346.202	51 %	174.173	26 %	681.181
	2	230,641.309	28 %	417.342	51 %	170.127	21 %	818.110
	3	228,769.060	28 %	427.860	52 %	161.817	20 %	818.446
	4	309,130.536	32 %	492.484	50 %	177.454	18 %	979.068
2009	1	131,327.941	19 %	366.237	54 %	186.854	27 %	684.419
	2	213,181.149	27 %	444.226	55 %	146.116	18 %	803.523
	3	207,150.452	24 %	435.140	49 %	237.596	27 %	879.887
	4	229,589.555	30 %	434.295	56 %	108.535	14 %	772.419
2010	1	161,804.612	27 %	318.928	54 %	110.026	19 %	590.759
	2	194,678.064	26 %	407.459	55 %	135.357	18 %	737.495
	3	181,232.376	23 %	434.925	56 %	159.259	21 %	775.416
	4	217,969.400	26 %	457.726	55 %	155.136	19 %	830.832
2011	1	163,826.814	26 %	344.830	55 %	123.229	20 %	631.886
	2	119.463	5 %	2.095	95 %			2.214
Viso		3,506.715	28 %	6,857.824	54 %	2,430.693	19 %	12,795.232