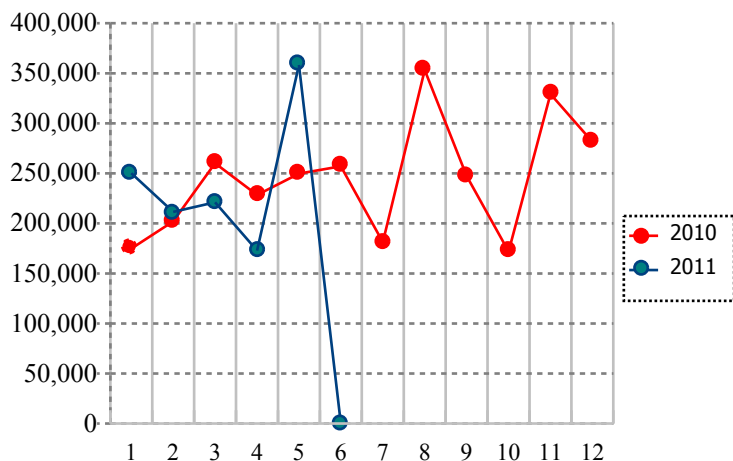


## Pagrindinių mokesčių palyginimas pasirinktais metais

Pateikiamos informacijos aprašymas	Pagrindinių mokesčių, kuriuos surenka VMI prie FM, palyginimas pagal metus, mėnesius, ekonomines veiklas ir mokesčių mokėtojų (MM) tipus.
Turinys	<ol style="list-style-type: none"><li>1. Įvadas</li><li>2. Mokesčiai kas mėnesį</li><li>3. Mokesčiai pagal apskritis</li><li>4. Mokesčiai pagal ekonominių veiklų (EV) sekcijas</li><li>5. Mokesčiai pagal mokesčių mokėtojo (MM) tipą</li></ol>
Informacijos konfidencialumas	Nekonfidenciali. Dokumente nėra duomenų apie konkrečius mokesčių mokėtojus.
Naudojamos DV ir pirminiai duomenys	TDS duomenų vitrina "Mokėjimai į VMI sąskaitas". Dokumente panaudoti pirminiai duomenys, kuriuos teikia į TDS VMI prie FM.
Dokumento tipas	Palaikomas tipinis BusinessObjects dokumentas, skirtas naudoti TDS darbo vietoje ir atspausdinti A4 formato popieriuje. Atnaujinant dokumento duomenis reikia pasirinkti metus.
Paskirtis	Dokumentas skirtas institucijų - TDS naudotojų darbuotojams, nagrinėjantiems pagrindinius mokesčius, kuriuos surenka VMI prie FM, pagal apskritis, ekonomines veiklas ir MM tipus. Naudojantis dokumentu galima savo kompiuterio ekrane greitai gauti pagrindinę informaciją, parengtą apie VMI prie FM surenkamus pagrindinius mokesčius, atspausdinti ją popieriuje ir išsaugoti pdf formate.
Užsakovai ir iniciatoriai	Dokumentas sukurtas ir duomenų vitrina "Mokėjimai į VMI sąskaitas" pritaikyta jam palaikyti VMI prie FM Tarpžinybinės duomenų saugyklos skyriaus iniciatyva.
Dokumentą palaikantis darbuotojas	Agnė Lydekaitė, <a href="mailto:agne.lydekaite@ivpk.lt">agne.lydekaite@ivpk.lt</a>

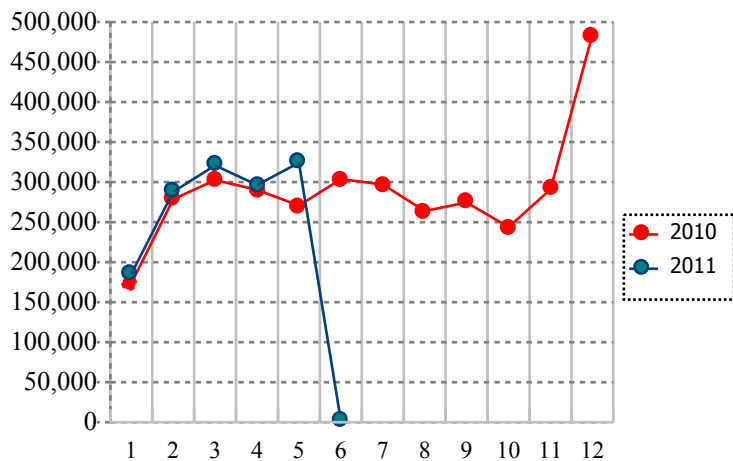
## Pagrindiniai mokesčiai kas mėnesį

### Akcizai iš viso:



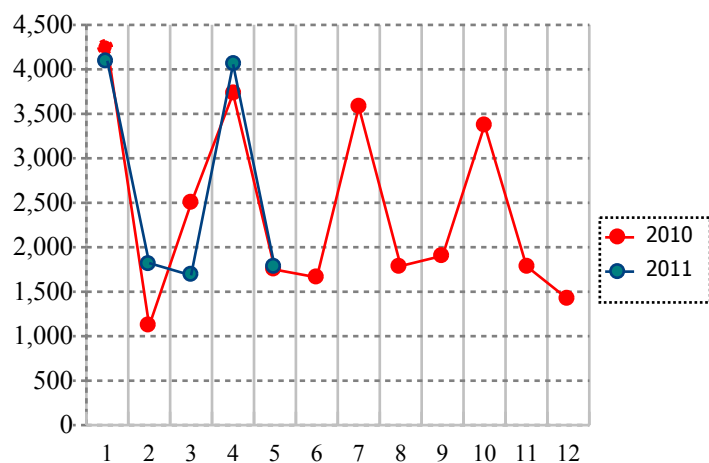
	Mėnuo	2010	2011
1	Sausio	174,868	250,152
2	Vasario	202,052	211,500
3	Kovo	260,095	221,064
4	Balandžio	228,448	172,948
5	Gegužės	249,784	358,388
6	Birželio	257,044	6
7	Liepos	181,329	
8	Rugpjūčio	353,356	
9	Rugsėjo	247,462	
10	Spalio	171,971	
11	Lapkričio	329,317	
12	Gruodžio	281,641	
	<b>Suma, tūkst.</b>	<b>2,937,366.59</b>	<b>1,214,057.73</b>

### Gyventojų pajamų mokestis



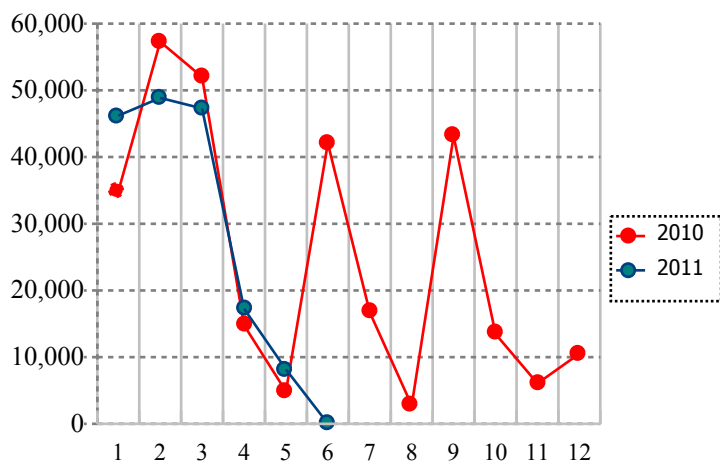
	Mėnuo	2010	2011
1	Sausio	173,636	185,055
2	Vasario	278,506	287,855
3	Kovo	302,590	320,817
4	Balandžio	290,328	296,378
5	Gegužės	270,717	324,188
6	Birželio	303,670	2,026
7	Liepos	297,022	
8	Rugpjūčio	263,828	
9	Rugsėjo	274,562	
10	Spalio	243,975	
11	Lapkričio	290,848	
12	Gruodžio	483,928	
	<b>Suma, tūkst.</b>	<b>3,473,609.26</b>	<b>1,416,319.70</b>

### Loterijų ir azartinių lošimų mokestis



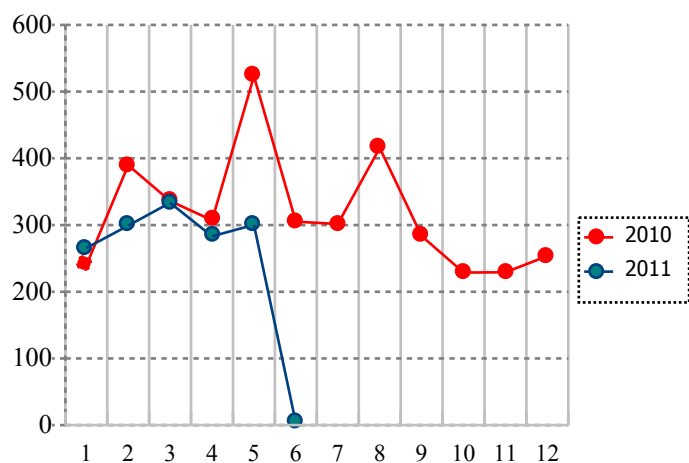
	Mėnuo	2010	2011
1	Sausio	4,251	4,096
2	Vasario	1,117	1,822
3	Kovo	2,493	1,684
4	Balandžio	3,725	4,057
5	Gegužės	1,748	1,767
6	Birželio	1,662	
7	Liepos	3,576	
8	Rugpjūčio	1,789	
9	Rugsėjo	1,904	
10	Spalio	3,373	
11	Lapkričio	1,788	
12	Gruodžio	1,413	
	<b>Suma, tūkst.</b>	<b>28,838.36</b>	<b>13,426.82</b>

### Nekilnojamo turto mokestis iš viso:



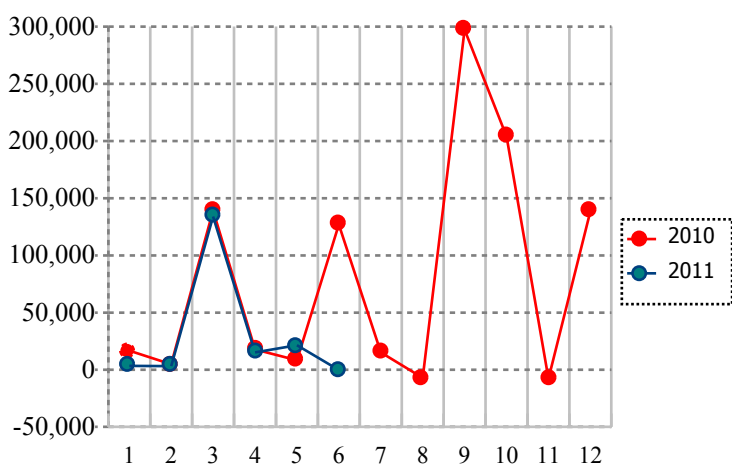
	Mėnuo	2010	2011
1	Sausio	34,852	46,202
2	Vasario	57,268	48,860
3	Kovo	52,000	47,281
4	Balandžio	14,781	17,260
5	Gegužės	4,877	8,172
6	Birželio	42,045	43
7	Liepos	16,701	
8	Rugpjūčio	2,774	
9	Rugsėjo	43,118	
10	Spalio	13,459	
11	Lapkričio	6,071	
12	Gruodžio	10,531	
	<b>Suma, tūkst.</b>	<b>298,475.03</b>	<b>167,818.66</b>

### Paveldimo turto mokestis



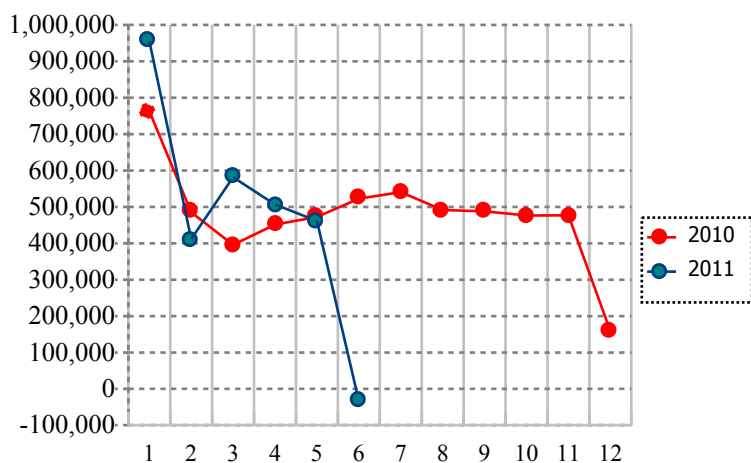
	Mėnuo	2010	2011
1	Sausio	239	265
2	Vasario	390	299
3	Kovo	336	333
4	Balandžio	307	283
5	Gegužės	523	300
6	Birželio	305	3
7	Liepos	302	
8	Rugpjūčio	416	
9	Rugsėjo	284	
10	Spalio	229	
11	Lapkričio	229	
12	Gruodžio	254	
	<b>Suma, tūkst.</b>	<b>3,812.34</b>	<b>1,484.66</b>

### Pelno mokestis



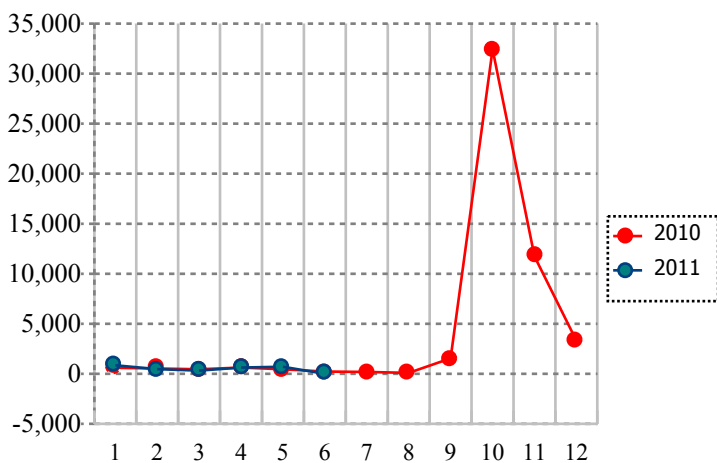
	Mėnuo	2010	2011
1	Sausio	16,748	3,446
2	Vasario	4,810	3,206
3	Kovo	139,238	134,075
4	Balandžio	17,811	15,167
5	Gegužės	8,296	21,556
6	Birželio	126,966	-305
7	Liepos	15,181	
8	Rugpjūčio	-7,143	
9	Rugsėjo	297,362	
10	Spalio	203,824	
11	Lapkričio	-7,815	
12	Gruodžio	138,596	
	<b>Suma, tūkst.</b>	<b>953,873.63</b>	<b>177,146.07</b>

**Pridėtinės vertės mokestis iš viso:**



	Mėnuo	2010	2011
1	Sausio	763,396	956,352
2	Vasario	485,470	411,775
3	Kovo	396,074	581,527
4	Balandžio	451,545	506,668
5	Gegužės	472,514	461,601
6	Birželio	522,731	-33,655
7	Liepos	540,517	
8	Rugpjūčio	491,514	
9	Rugsėjo	487,999	
10	Spalio	476,362	
11	Lapkričio	476,788	
12	Gruodžio	158,718	
	<b>Suma, tūkst.</b>	<b>5,723,628.35</b>	<b>2,884,268.74</b>

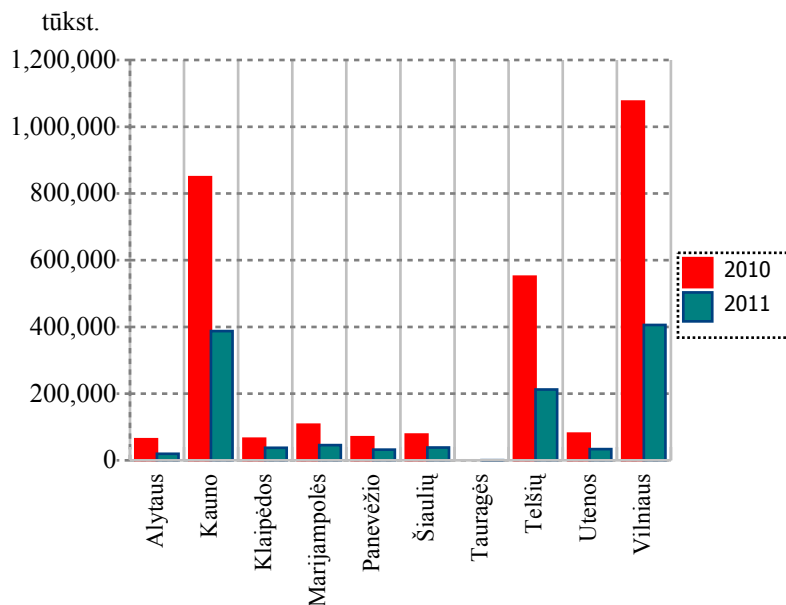
**Žemės mokestis**



	Mėnuo	2010	2011
1	Sausio	600	861
2	Vasario	539	472
3	Kovo	458	322
4	Balandžio	635	635
5	Gegužės	456	708
6	Birželio	239	-1
7	Liepos	189	
8	Rugpjūčio	106	
9	Rugsėjo	1,557	
10	Spalio	32,420	
11	Lapkričio	11,749	
12	Gruodžio	3,329	
	<b>Suma, tūkst.</b>	<b>52,276.39</b>	<b>2,997.69</b>

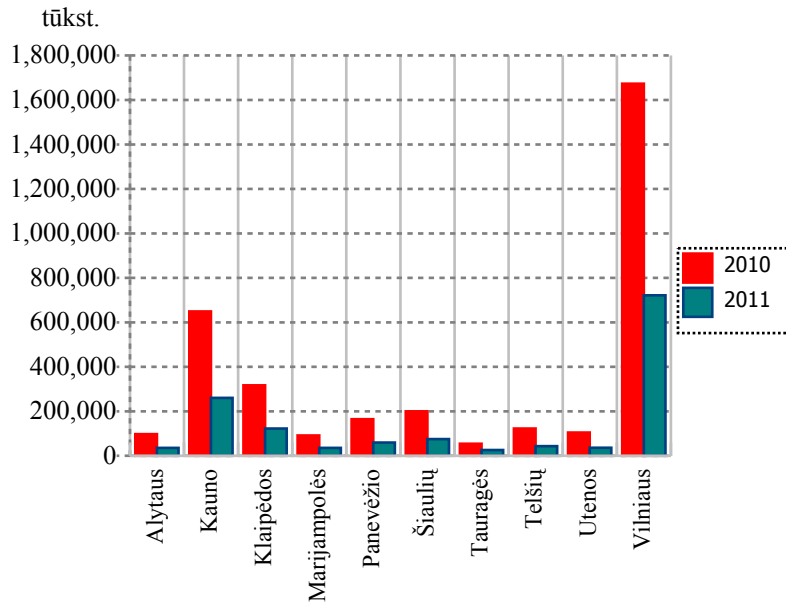
## Mokesčiai pagal apskritis

### Akcizai iš viso:



Apskritis	2010	2011
Alytaus	63,260	19,876
Kauno	848,989	387,631
Klaipėdos	64,826	37,848
Marijampolės	106,938	45,642
Panevėžio	69,363	32,300
Šiaulių	77,374	38,381
Tauragės	263	416
Telšių	550,572	212,338
Utenos	80,193	33,599
Vilniaus	1,075,587	406,025
<b>Suma, tūkst.</b>	<b>2,937,367</b>	<b>1,214,058</b>

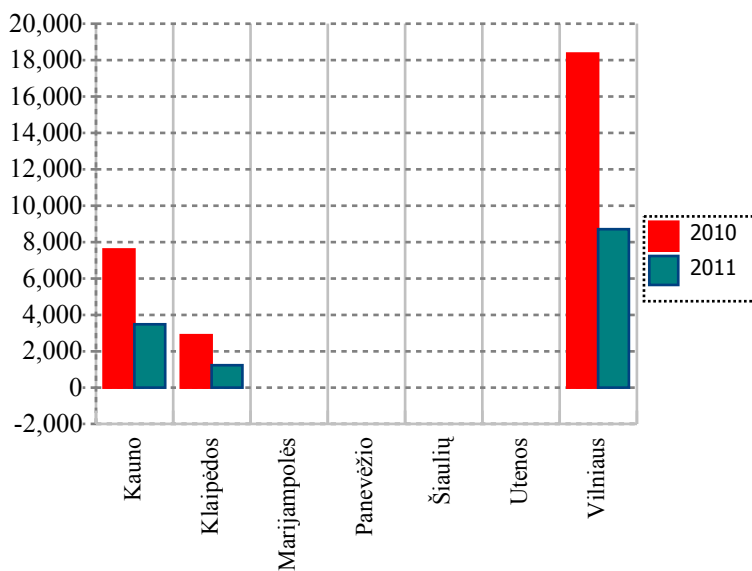
### Gyventojų pajamų mokestis



Apskritis	2010	2011
Alytaus	97,237	35,460
Kauno	649,057	260,295
Klaipėdos	316,957	122,910
Marijampolės	91,485	35,429
Panevėžio	164,306	59,763
Šiaulių	200,096	74,996
Tauragės	54,089	26,040
Telšių	122,711	43,489
Utenos	104,569	36,391
Vilniaus	1,673,101	721,545
<b>Suma, tūkst.</b>	<b>3,473,609</b>	<b>1,416,320</b>

### Loterijų ir azartinių lošimų mokestis

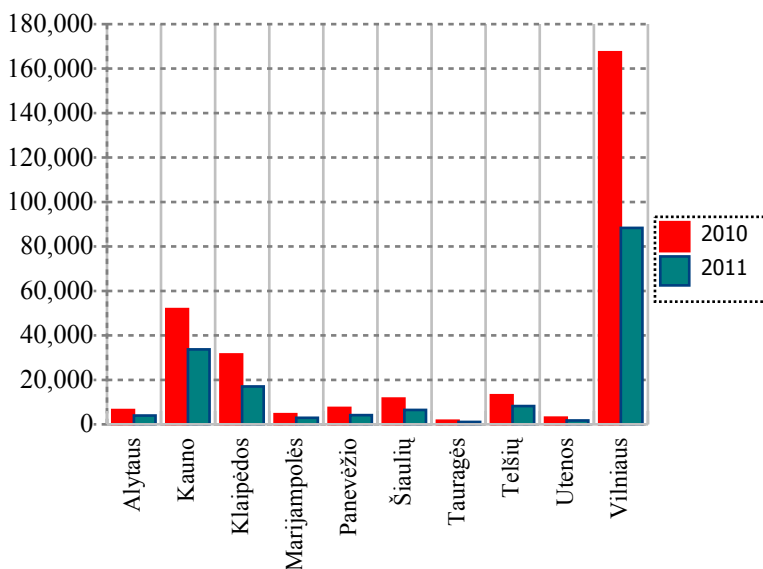
tūkst.



Apskritis	2010	2011
Kauno	7,596	3,482
Klaipėdos	2,881	1,238
Marijampolės		0
Panevėžio	-1	
Šiaulių	1	
Utenos	1	
Vilniaus	18,361	8,707
<b>Suma, tūkst.</b>	<b>28,838</b>	<b>13,427</b>

### Nekilnojamo turto mokestis iš viso:

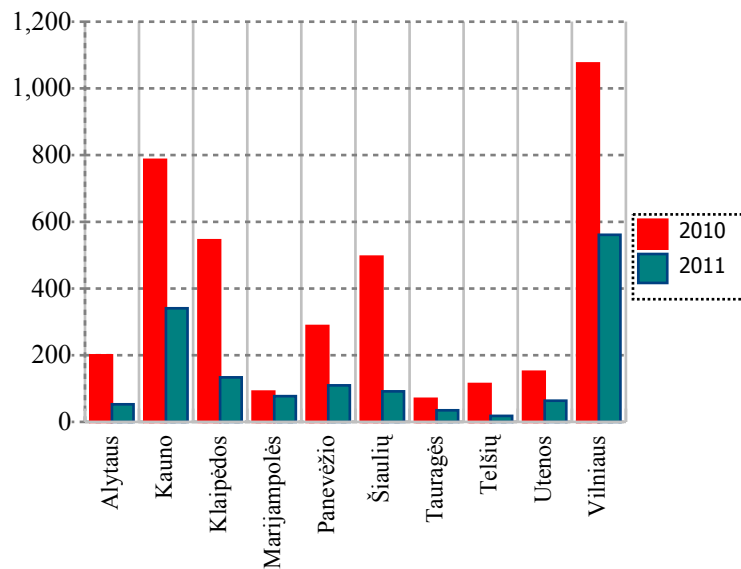
tūkst.



Apskritis	2010	2011
Alytaus	6,419	3,969
Kauno	51,857	33,731
Klaipėdos	31,478	17,060
Marijampolės	4,594	2,957
Panevėžio	7,429	4,177
Šiaulių	11,579	6,481
Tauragės	1,643	1,095
Telšių	13,127	8,219
Utenos	3,000	1,772
Vilniaus	167,348	88,356
<b>Suma, tūkst.</b>	<b>298,475</b>	<b>167,819</b>

## Paveldimo turto mokestis

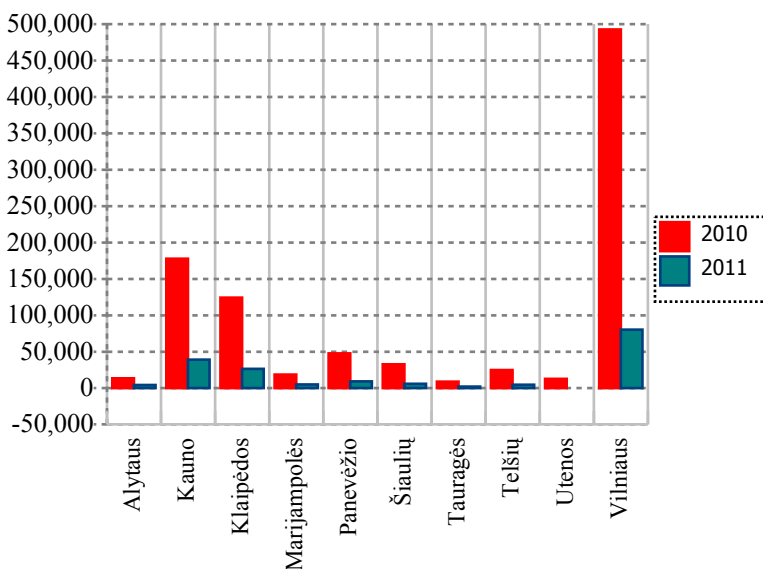
tūkst.



Apskritis	2010	2011
Alytaus	200	53
Kauno	786	341
Klaipėdos	545	134
Marijampolės	91	77
Panevėžio	288	110
Šiaulių	496	92
Tauragės	69	35
Telšių	114	18
Utenos	150	64
Vilniaus	1,075	561
<b>Suma, tūkst.</b>	<b>3,812</b>	<b>1,485</b>

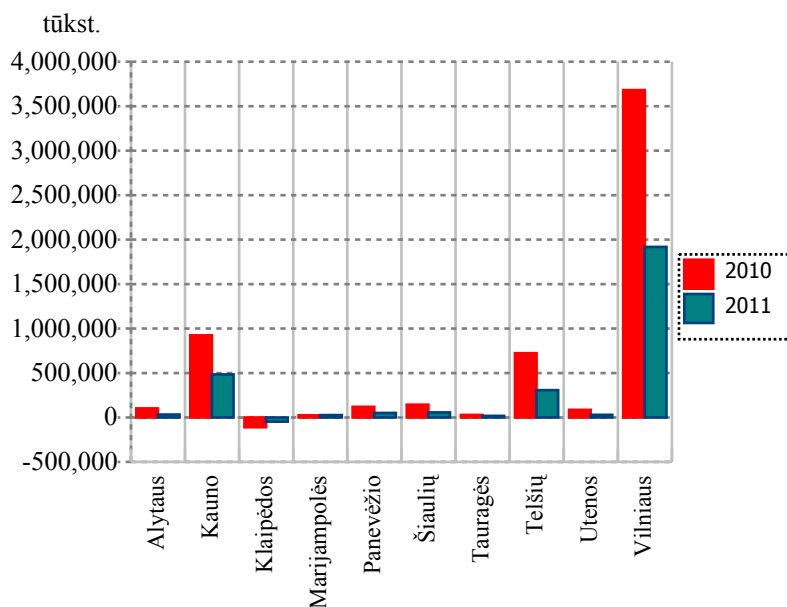
## Pelno mokestis

tūkst.



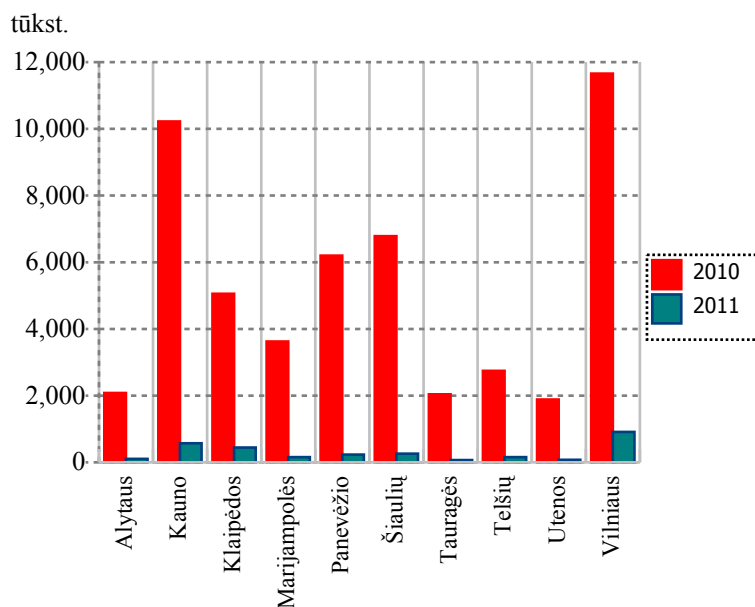
Apskritis	2010	2011
Alytaus	13,419	4,254
Kauno	177,799	39,024
Klaipėdos	124,364	26,564
Marijampolės	18,630	5,048
Panevėžio	47,696	9,238
Šiaulių	32,685	5,955
Tauragės	8,948	2,177
Telšių	24,783	4,600
Utenos	12,812	-143
Vilniaus	492,738	80,428
<b>Suma, tūkst.</b>	<b>953,874</b>	<b>177,146</b>

### Pridėtinės vertės mokestis iš viso:



Apskritis	2010	2011
Alytaus	102,234	34,154
Kauno	924,134	484,737
Klaipėdos	-110,585	-46,801
Marijampolės	24,448	27,275
Panevėžio	120,186	51,999
Šiaulių	144,527	57,207
Tauragės	29,645	18,795
Telšių	723,398	307,556
Utenos	85,489	31,243
Vilniaus	3,680,153	1,918,102
<b>Suma, tūkst.</b>	<b>5,723,628</b>	<b>2,884,269</b>

### Žemės mokestis



Apskritis	2010	2011
Alytaus	2,082	107
Kauno	10,217	574
Klaipėdos	5,053	446
Marijampolės	3,624	159
Panevėžio	6,200	233
Šiaulių	6,780	261
Tauragės	2,039	69
Telšių	2,745	159
Utenos	1,884	78
Vilniaus	11,654	913
<b>Suma, tūkst.</b>	<b>52,276</b>	<b>2,998</b>

## Pagrindiniai mokesčiai pagal ekonominės veiklos sekcijas

### 2010 metai

	Akcizai iš viso:	Gyventojų pajamų mokestis	Loterijų ir azartinių lošimų mokestis	Nekilnojamo turto mokestis iš viso:	Paveldimo turto mokestis	Pelno mokestis	Pridėtinės vertės mokestis iš viso:	Žemės mokestis	Iš viso per EV, tūkst.
A. Žemės ūkis	81	65,421	0	415		12,403	22,574	943	101,836
B. Kasyba	13	10,255		3,517		9,880	1,861	43	25,570
C. Pramonė	890,035	457,253	0	37,273	3	187,203	137,430	450	1,709,647
D. Elektros, dujų, garo tiekimas ir oro kondicionavimas	5,417	86,815		39,287		114,735	536,121	59	782,433
E. Vandens tiekimas, nuotekų valymas	1	43,625		2,758		10,901	-20,688	21	36,618
F. Statyba	36	176,859		19,165		54,210	468,499	859	719,628
G. Prekyba	1,446,921	500,345	-7	43,014	-0	276,099	3,009,675	1,004	5,277,050
H. Transportas ir saugojimas	268,636	214,261		12,969		66,518	-70,820	194	491,759
I. Apgyvandinimas ir maitinimas	226	28,672	0	10,530		4,895	101,804	578	146,706
J. Informacija ir ryšiai	-2	133,421		4,177		79,970	417,803	13	635,382
K. Finansai ir draudimas	-0	117,870		16,228		-17,736	165,153	178	281,693
L. Nekilnojamo turto operacijos	259,175	40,492		81,122		43,856	242,769	2,063	669,477
M. Profesinė, mokslinė ir techninė veikla	492	209,747	0	6,128		44,253	217,059	158	477,839
N. Administracinė ir aptarnavimo veikla	127	79,080		2,727		30,784	181,167	40	293,925
O. Viešasis valdymas ir gynyba; privalomasis socialinis draudimas	-1	610,759		64		443	6,214	0	617,479
P. Švietimas	4	371,350		415		5,587	12,089	24	389,469
Q. Sveikatos priežiūra, soc. darbas	0	271,143		1,097		4,298	7,149	8	283,695
R. Meninė, pramoginė ir poilsinė veikla	0	44,439	28,736	1,646		2,978	10,798	39	88,635
S. Kita aptarnavimo veikla	-1	20,120	0	1,943	2	2,360	28,975	38	53,437
	66,206	-8,318	110	13,999	3,808	20,236	247,996	45,564	389,601
<b>Iš viso mokesčių, tūkst</b>	<b>2,937,367</b>	<b>3,473,609</b>	<b>28,838</b>	<b>298,475</b>	<b>3,812</b>	<b>953,874</b>	<b>5,723,628</b>	<b>52,276</b>	<b>13,471,880</b>

Informacinės visuomenės plėtros komitetas prie Susisiekimo ministerijos

**2011 metai**

	Akcizai iš viso:	Gyventojų pajamų mokestis	Loterijų ir azartinių lošimų mokestis	Nekilnojamo turto mokestis iš viso:	Paveldimo turto mokestis	Pelno mokestis	Pridėtinės vertės mokestis iš viso:	Žemės mokestis	Iš viso per EV, tūkst.
A. Žemės ūkis	45	24,781		254	0	4,761	449	17	<b>30,307</b>
B. Kasyba	4	4,180		1,093		1,260	4,214		<b>10,751</b>
C. Pramonė	375,284	200,591		21,979	3	43,015	73,384	10	<b>714,267</b>
D. Elektros, dujų, garo tiekimas ir oro kondicionavimas	2,241	24,764		17,904		11,933	367,760	1	<b>424,603</b>
E. Vandens tiekimas, nuotekų valymas	0	17,366	0	1,404		2,980	-9,296	-0	<b>12,455</b>
F. Statyba	26	77,524		11,048		7,200	187,233	60	<b>283,090</b>
G. Prekyba	619,805	211,554	0	27,406	4	55,348	1,474,943	5	<b>2,389,064</b>
H. Transportas ir saugojimas	111,239	101,711	0	6,513		15,751	-45,407	2	<b>189,809</b>
I. Apgyvandinimas ir maitinimas	115	11,350	0	7,527		2,553	34,539	7	<b>56,091</b>
J. Informacija ir ryšiai	0	60,985		2,639		18,747	163,827	1	<b>246,198</b>
K. Finansai ir draudimas		52,983		4,554		-18,219	71,332	1	<b>110,652</b>
L. Nekilnojamo turto operacijos	103,433	18,535		46,699		6,377	110,208	217	<b>285,470</b>
M. Profesinė, mokslinė ir techninė veikla	132	91,992	0	4,004		12,111	126,513	5	<b>234,756</b>
N. Administracinė ir aptarnavimo veikla	63	31,619		2,161		4,632	78,031	1	<b>116,507</b>
O. Viešasis valdymas ir gynyba; privalomasis socialinis draudimas		226,060		26		186	17,522	-0	<b>243,795</b>
P. Švietimas	-0	138,265		352		1,217	5,686	1	<b>145,519</b>
Q. Sveikatos priežiūra, soc. darbas	-0	100,765		693		665	2,735	0	<b>104,859</b>
R. Meninė, pramoginė ir poilsinė veikla		19,274	13,427	641		-1	7,897	30	<b>41,267</b>
S. Kita aptarnavimo veikla	1	10,102		1,267	-3	721	14,725	0	<b>26,814</b>
	1,669	-8,083	0	9,655	1,481	5,909	197,975	2,639	<b>211,244</b>
<b>Iš viso mokesčių, tūkst</b>	<b>1,214,058</b>	<b>1,416,320</b>	<b>13,427</b>	<b>167,819</b>	<b>1,485</b>	<b>177,146</b>	<b>2,884,269</b>	<b>2,998</b>	<b>5,877,520</b>

Duomenys atnaujinti: 2011.06.22

## Pagrindiniai mokesčiai pagal mokesčių mokėtojo tipą

	2010	2011
<b>Juridiniai asmenys</b>		
Pridėtinės vertės mokestis iš viso:	5,686,339.56	2,803,762.31
Gyventojų pajamų mokestis	3,559,874.29	1,456,833.30
Akcizai iš viso:	2,935,972.78	1,213,519.55
Pelno mokestis	953,940.54	177,124.70
Nekilnojamo turto mokestis iš viso:	290,702.83	162,873.64
Loterijų ir azartinių lošimų mokestis	28,838.27	13,426.82
Žemės mokestis	7,129.81	456.17
Paveldimo turto mokestis	4.36	3.89
<i>Suma, tūkst.:</i>	<i>13,462,802.45</i>	<i>5,828,000.37</i>

	2010	2011
<b>Fiziniai asmenys</b>		
Pridėtinės vertės mokestis iš viso:	44,033.24	86,270.53
Žemės mokestis	45,131.08	2,544.46
Nekilnojamo turto mokestis iš viso:	7,772.66	4,945.02
Paveldimo turto mokestis	3,799.08	1,478.69
Akcizai iš viso:	1,408.00	540.44
Pelno mokestis	-31.53	139.29
Loterijų ir azartinių lošimų mokestis	0.09	
Gyventojų pajamų mokestis	-86,334.59	-40,356.65
<i>Suma, tūkst.:</i>	<i>15,778.02</i>	<i>55,561.77</i>

	2010	2011
<b>Nežinomi asmenys</b>		
Žemės mokestis	15.50	-2.94
Paveldimo turto mokestis	8.90	2.09
Nekilnojamo turto mokestis iš viso:	-0.46	
Akcizai iš viso:	-14.19	-2.26
Gyventojų pajamų mokestis	69.56	-156.95
Pelno mokestis	-35.37	-117.92
Pridėtinės vertės mokestis iš viso:	-6,744.45	-5,764.10
<i>Suma, tūkst.:</i>	<i>-6,700.51</i>	<i>-6,042.08</i>

	2010	2011
<b>Visi asmenys</b>		
<i>Suma, tūkst.:</i>	<i>13,471,879.96</i>	<i>5,877,520.06</i>