

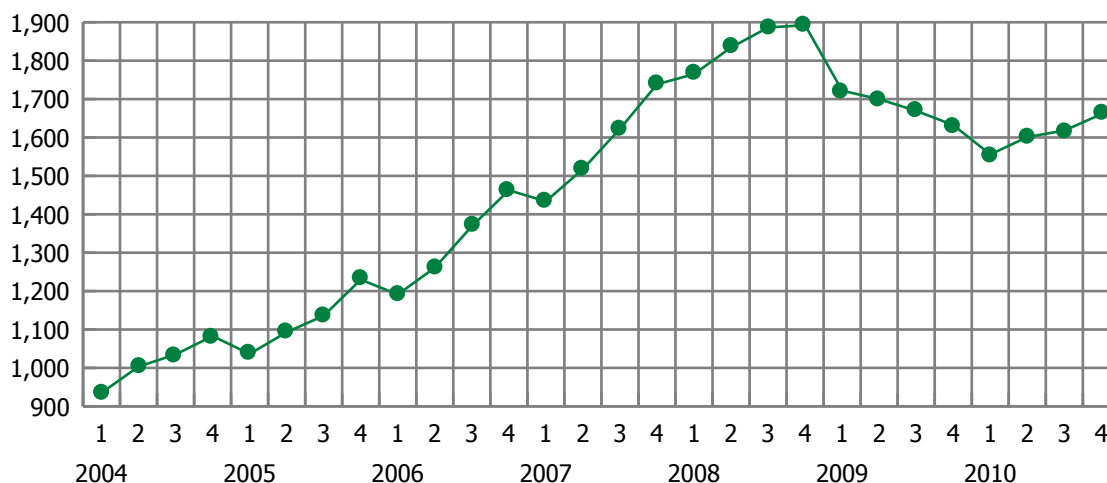
Tipinis dokumentas Nr. 2.7

Pagrindiniai draudėjų faktai ir duomenys pagal 1-SD ir 2-SD pranešimus

Pateikiamos informacijos aprašymas	Vidutinis mėnesinis atlyginimas ir susijusių duomenų reikšmės - Valstybinio socialinio draudimo fondo rodikliai: draudžiamųjų pajamų suma, draudėjų ir apdraustųjų skaičius. Ketvirtiniai duomenys. Duomenys apie draudimo pradžią pagal pranešimą apie apdraustųjų valstybinio socialinio draudimo pradžią (1-SD) ir apie draudimo pabaigą pagal pranešimą apie apdraustųjų valstybinio socialinio draudimo pabaigą (2-SD). Mėnesiniai duomenys, nuo 2008-01-01
Turinys	<ol style="list-style-type: none"> 1. Įvadas 2. Vidutinis mėnesinis atlyginimas šalyje 3. Vidutinio mėnesinio atlyginimo ir susijusių duomenų reikšmės 4. Vidutinis mėnesinis atlyginimas pagal metus ir paskritis 5. 1-SD ir 2-SD pranešimų skaičius šalyje 6. Pranešimų skaičius pagal prielaidas ketvirčiais 7. Pranešimų skaičius pagal apskritis ketvirčiais
Asmens duomenų buvimas	Be JA ir FA duomenų
Naudojamos DV ir teikiami į TDS duomenys	Duomenų vitrinos "4.1 Draudėjai" ir "4.2. 1-SD ir 2-SD pranešimai". Dokumente naudojami, VSDF, VMI prie FM ir statistikos departamento duomenys.
Dokumento tipas	Palaikomas tipinis BusinessObjects (BO) dokumentas.
Paskirtis	Dokumentas skirtas institucijų - TDS naudotojų darbuotojams, analizuojantiems VSDF duomenis. Naudojantis dokumentu galima greitai peržvelgti ir gauti pagrindinę informaciją apie vidutinį atlyginimą šalyje, apdraustųjų skaičius, taip pat apie priėmimų ir atleidimų skaičius šalyje.
Užsakovai	Dokumentas sukurtas IVPK, TDV skyriaus iniciatyva.
Palaikantis darbuotojas	Agnė Lydekaitė, agne.lydekaite@ivpk.lt

Vidutinis mėnesinis atlyginimas šalyje

Vidutinis mėnesinis atlyginimas šalyje pagal metus ir ketvirčius, Lt



Metai	Ketvirtis	Draudėjų skaičius, vnt	Apdraustųjų skaičius, vnt	Draudžiama suma, Lt	Vidutinis mėn atlyginimas, Lt
2004	1	70,898	1,217,402	3,415,592,042	935.2
	2	72,212	1,230,198	3,704,141,656	1,003.7
	3	72,500	1,240,074	3,850,718,267	1,035.1
	4	72,515	1,242,728	4,037,602,766	1,083.0
	Visi	72,031	1,232,601	15,008,054,731	1,014.7
2005	1	72,362	1,244,053	3,869,496,207	1,036.8
	2	73,119	1,261,555	4,137,418,640	1,093.2
	3	73,621	1,277,871	4,354,997,269	1,136.0
	4	74,071	1,277,782	4,715,567,140	1,230.1
	Visi	73,293	1,265,315	17,077,479,256	1,124.7
2006	1	74,043	1,286,575	4,598,272,975	1,191.3
	2	75,398	1,311,906	4,963,083,774	1,261.0
	3	76,383	1,327,205	5,450,002,359	1,368.8
	4	77,000	1,327,813	5,826,275,727	1,462.6
	Visi	75,706	1,313,375	20,837,634,835	1,322.1
2007	1	77,702	1,341,811	5,771,228,721	1,433.7
	2	79,566	1,371,643	6,245,889,207	1,517.9
	3	81,009	1,386,618	6,750,697,810	1,622.8
	4	82,059	1,384,485	7,221,281,584	1,738.6
	Visi	80,084	1,371,139	25,989,097,322	1,579.5
2008	1	82,948	1,390,032	7,359,960,057	1,764.9
	2	84,550	1,403,934	7,726,030,397	1,834.4
	3	85,502	1,403,676	7,944,273,243	1,886.5

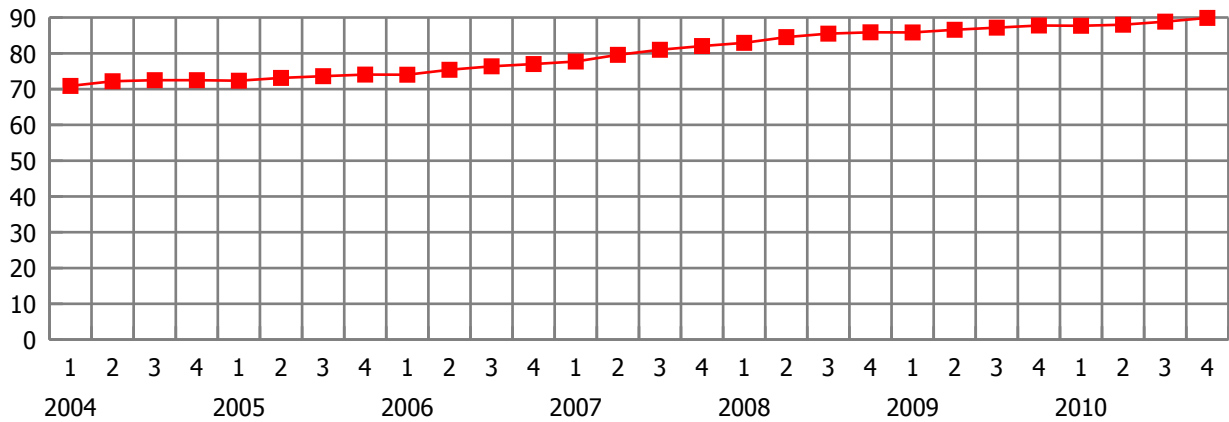
Informacinės visuomenės plėtros komitetas prie Susisiekimo ministerijos

2008	4	85,886	1,370,869	7,782,756,737	1,892.4
	Visi	84,722	1,392,128	30,813,020,433	1,844.5
2009	1	85,828	1,319,599	6,816,915,866	1,722.0
	2	86,591	1,280,519	6,530,298,120	1,699.9
	3	87,184	1,251,880	6,270,944,117	1,669.7
	4	87,788	1,216,425	5,957,432,131	1,632.5
	Visi	86,848	1,267,106	25,575,590,235	1,682.0
2010	1	87,716	1,192,070	5,564,730,173	1,556.0
	2	88,023	1,195,954	5,744,808,576	1,601.2
	3	88,879	1,211,501	5,881,555,191	1,618.3
	4	89,900	1,209,950	6,028,402,067	1,660.8
	Visi	88,630	1,202,369	23,219,496,007	1,609.3

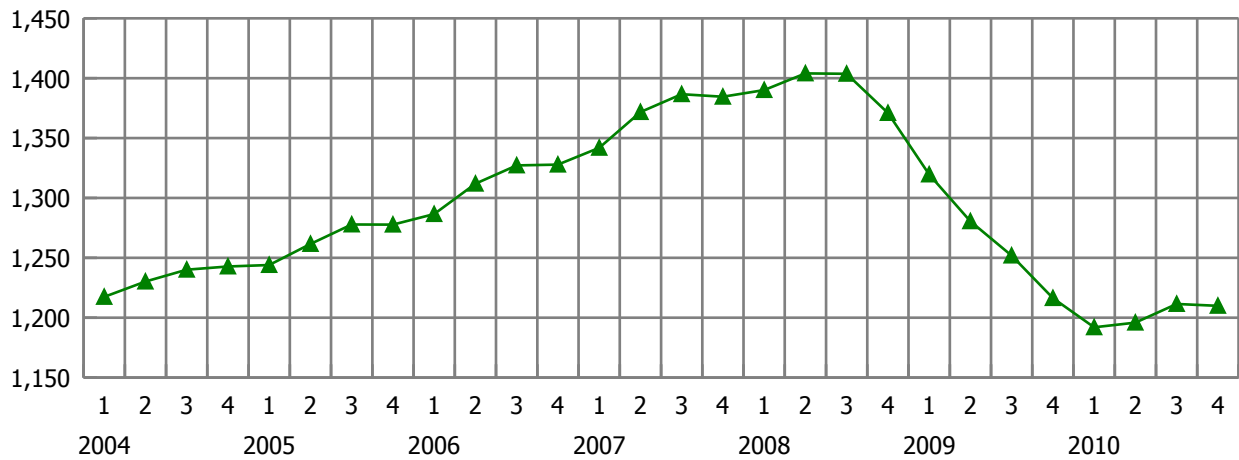
Vidutinio mėnesinio atlyginimo ir susijusių duomenų reikšmės

Metai	Ketvirtis	Draudėjų skaičius, vnt	JA skaičius, vnt	JA dalis	PVMM skaičius, vnt	PVMM dalis	Apdraustųjų skaičius, vnt	Draudžiama suma, Lt	Vidut mėn atlyginimas, Lt
2004	1	70,898	68,363	96.4 %	49,034	69.2 %	1,217,402	3,415,592,042	935.2
	2	72,212	69,170	95.8 %	49,622	68.7 %	1,230,198	3,704,141,656	1,003.7
	3	72,500	69,321	95.6 %	49,750	68.6 %	1,240,074	3,850,718,267	1,035.1
	4	72,515	69,415	95.7 %	49,966	68.9 %	1,242,728	4,037,602,766	1,083.0
	Visi	72,031	69,067	95.9 %	49,593	68.8 %	1,232,601	15,008,054,731	1,014.7
2005	1	72,362	69,432	96.0 %	50,114	69.3 %	1,244,053	3,869,496,207	1,036.8
	2	73,119	69,628	95.2 %	50,135	68.6 %	1,261,555	4,137,418,640	1,093.2
	3	73,621	69,943	95.0 %	50,403	68.5 %	1,277,871	4,354,997,269	1,136.0
	4	74,071	70,407	95.1 %	50,766	68.5 %	1,277,782	4,715,567,140	1,230.1
	Visi	73,293	69,853	95.3 %	50,355	68.7 %	1,265,315	17,077,479,256	1,124.7
2006	1	74,043	70,545	95.3 %	50,975	68.8 %	1,286,575	4,598,272,975	1,191.3
	2	75,398	71,335	94.6 %	51,635	68.5 %	1,311,906	4,963,083,774	1,261.0
	3	76,383	72,132	94.4 %	52,263	68.4 %	1,327,205	5,450,002,359	1,368.8
	4	77,000	72,739	94.5 %	52,744	68.5 %	1,327,813	5,826,275,727	1,462.6
	Visi	75,706	71,688	94.7 %	51,904	68.6 %	1,313,375	20,837,634,835	1,322.1
2007	1	77,702	73,508	94.6 %	53,549	68.9 %	1,341,811	5,771,228,721	1,433.7
	2	79,566	74,910	94.1 %	54,498	68.5 %	1,371,643	6,245,889,207	1,517.9
	3	81,009	76,107	93.9 %	55,345	68.3 %	1,386,618	6,750,697,810	1,622.8
	4	82,059	77,129	94.0 %	56,182	68.5 %	1,384,485	7,221,281,584	1,738.6
	Visi	80,084	75,414	94.2 %	54,894	68.5 %	1,371,139	25,989,097,322	1,579.5
2008	1	82,948	77,982	94.0 %	56,859	68.5 %	1,390,032	7,359,960,057	1,764.9
	2	84,550	79,280	93.8 %	57,694	68.2 %	1,403,934	7,726,030,397	1,834.4
	3	85,502	79,939	93.5 %	58,095	67.9 %	1,403,676	7,944,273,243	1,886.5
	4	85,886	80,292	93.5 %	58,292	67.9 %	1,370,869	7,782,756,737	1,892.4
	Visi	84,722	79,373	93.7 %	57,735	68.1 %	1,392,128	30,813,020,433	1,844.5
2009	1	85,828	80,384	93.7 %	58,325	68.0 %	1,319,599	6,816,915,866	1,722.0
	2	86,591	80,999	93.5 %	58,482	67.5 %	1,280,519	6,530,298,120	1,699.9
	3	87,184	81,408	93.4 %	58,493	67.1 %	1,251,880	6,270,944,117	1,669.7
	4	87,788	82,006	93.4 %	58,565	66.7 %	1,216,425	5,957,432,131	1,632.5
	Visi	86,848	81,199	93.5 %	58,466	67.3 %	1,267,106	25,575,590,235	1,682.0
2010	1	87,716	82,140	93.6 %	58,397	66.6 %	1,192,070	5,564,730,173	1,556.0
	2	88,023	82,255	93.4 %	58,205	66.1 %	1,195,954	5,744,808,575	1,601.2
	3	88,879	82,850	93.2 %	58,178	65.5 %	1,211,501	5,881,555,191	1,618.3
	4	89,900	83,871	93.3 %	58,137	64.7 %	1,209,950	6,028,402,067	1,660.8
	Visi	88,630	82,779	93.4 %	58,229	65.7 %	1,202,369	23,219,496,007	1,609.3

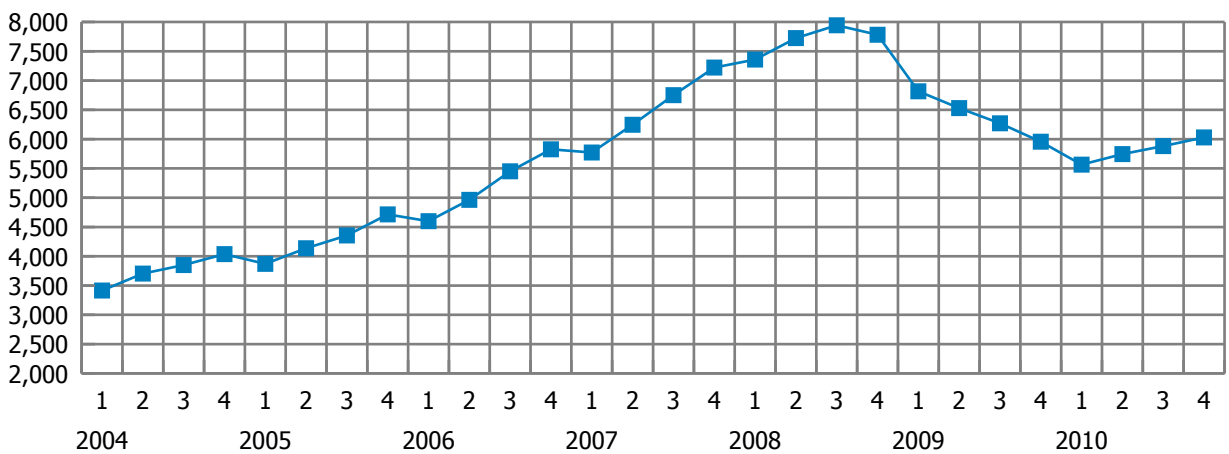
Draudėjų skaičius, tūkst. vnt



Apdraustųjų skaičius, tūkst. vnt



Draudžiama suma, mln. Lt



Vidutinis mėnesinis atlyginimas pagal metus ir apskritis

Alytaus apskritis

Metai	Draudėjų skaičius, vnt	PVMM skaičius, vnt	PVMM dalis	Apdraustųjų skaičius, vnt	Draudžiama suma, Lt	Vidutinis mėn atlyginimas, Lt
2004	2,571	1,608	62.5 %	48,074	507,716,605	880.1
2005	2,560	1,623	63.4 %	47,425	555,122,336	975.4
2006	2,604	1,654	63.5 %	48,414	673,604,250	1,159.5
2007	2,717	1,726	63.5 %	50,429	843,982,479	1,394.7
2008	2,805	1,787	63.7 %	49,677	974,163,018	1,634.2
2009	2,814	1,785	63.4 %	43,736	778,783,948	1,483.9
2010	2,826	1,773	62.7 %	41,366	706,852,329	1,424.0

Kauno apskritis

Metai	Draudėjų skaičius, vnt	PVMM skaičius, vnt	PVMM dalis	Apdraustųjų skaičius, vnt	Draudžiama suma, Lt	Vidutinis mėn atlyginimas, Lt
2004	14,773	10,769	72.9 %	251,887	2,804,701,374	927.9
2005	14,986	10,923	72.9 %	256,678	3,203,082,357	1,039.9
2006	15,177	11,073	73.0 %	266,641	3,966,297,701	1,239.6
2007	15,656	11,419	72.9 %	276,846	5,002,079,267	1,505.7
2008	16,411	11,943	72.8 %	280,858	5,924,060,989	1,757.7
2009	16,782	12,083	72.0 %	255,744	4,849,450,482	1,580.2
2010	17,000	11,979	70.5 %	241,974	4,381,721,475	1,509.0

Klaipėdos apskritis

Metai	Draudėjų skaičius, vnt	PVMM skaičius, vnt	PVMM dalis	Apdraustųjų skaičius, vnt	Draudžiama suma, Lt	Vidutinis mėn atlyginimas, Lt
2004	8,513	6,004	70.5 %	129,681	1,584,419,744	1,018.2
2005	8,542	6,112	71.5 %	131,530	1,775,711,123	1,125.0
2006	8,736	6,299	72.1 %	135,389	2,155,766,726	1,326.9
2007	9,295	6,729	72.4 %	141,491	2,669,808,966	1,572.4
2008	9,809	7,079	72.2 %	142,485	3,124,504,164	1,827.4
2009	9,923	7,089	71.4 %	129,242	2,613,170,518	1,684.9
2010	9,910	6,936	70.0 %	120,931	2,344,977,923	1,615.9

Marijampolės apskritis

Metai	Draudėjų skaičius, vnt	PVMM skaičius, vnt	PVMM dalis	Apdraustųjų skaičius, vnt	Draudžiama suma, Lt	Vidutinis mėn atlyginimas, Lt
2004	2,267	1,546	68.2 %	44,579	433,031,118	809.5
2005	2,264	1,542	68.1 %	45,371	487,415,540	895.2
2006	2,297	1,576	68.6 %	46,077	582,565,173	1,053.6
2007	2,393	1,647	68.8 %	47,368	720,236,714	1,267.1
2008	2,477	1,697	68.5 %	47,250	852,436,790	1,503.4
2009	2,505	1,699	67.8 %	42,620	712,314,274	1,392.8
2010	2,519	1,672	66.4 %	40,322	664,894,580	1,374.1

Panevėžio apskritis

Metai	Draudėjų skaičius, vnt	PVMM skaičius, vnt	PVMM dalis	Apdraustųjų skaičius, vnt	Draudžiama suma, Lt	Vidutinis mėn atlyginimas, Lt
2004	4,969	3,265	65.7 %	86,744	947,342,351	910.1
2005	4,983	3,271	65.6 %	86,111	1,014,354,358	981.6
2006	5,060	3,315	65.5 %	86,173	1,191,091,640	1,151.8
2007	5,150	3,402	66.1 %	86,657	1,400,591,284	1,346.9
2008	5,305	3,520	66.4 %	86,876	1,680,155,848	1,611.7
2009	5,328	3,518	66.0 %	78,003	1,383,701,005	1,478.3
2010	5,268	3,460	65.7 %	73,181	1,251,652,446	1,425.3

Šiaulių apskritis

Metai	Draudėjų skaičius, vnt	PVMM skaičius, vnt	PVMM dalis	Apdraustųjų skaičius, vnt	Draudžiama suma, Lt	Vidutinis mėn atlyginimas, Lt
2004	5,309	3,659	68.9 %	99,100	1,015,835,555	854.2
2005	5,350	3,715	69.4 %	99,393	1,121,717,386	940.5
2006	5,435	3,782	69.6 %	101,596	1,360,281,587	1,115.8
2007	5,617	3,939	70.1 %	104,343	1,666,530,815	1,331.0
2008	5,852	4,106	70.2 %	103,712	1,973,169,166	1,585.5
2009	5,865	4,088	69.7 %	94,273	1,656,164,970	1,464.0
2010	5,955	4,052	68.0 %	89,115	1,497,614,949	1,400.4

Tauragės apskritis

Metai	Draudėjų skaičius, vnt	PVMM skaičius, vnt	PVMM dalis	Apdraustųjų skaičius, vnt	Draudžiama suma, Lt	Vidutinis mėn atlyginimas, Lt
2004	1,541	986	64.0 %	27,056	238,262,414	733.9
2005	1,524	991	65.0 %	27,366	266,624,278	811.9
2006	1,548	1,034	66.8 %	28,192	326,351,900	964.7
2007	1,617	1,101	68.1 %	28,857	401,837,593	1,160.4
2008	1,675	1,156	69.0 %	28,737	486,080,488	1,409.6
2009	1,678	1,167	69.6 %	26,198	426,847,298	1,357.8
2010	1,682	1,164	69.2 %	25,077	391,918,046	1,302.4

Telšių apskritis

Metai	Draudėjų skaičius, vnt	PVMM skaičius, vnt	PVMM dalis	Apdraustųjų skaičius, vnt	Draudžiama suma, Lt	Vidutinis mėn atlyginimas, Lt
2004	2,471	1,674	67.8 %	50,563	611,118,576	1,007.2
2005	2,500	1,702	68.1 %	51,796	692,033,794	1,113.4
2006	2,563	1,768	69.0 %	53,227	813,950,638	1,274.4
2007	2,717	1,905	70.1 %	55,336	1,016,632,222	1,531.0
2008	2,872	2,001	69.7 %	55,637	1,178,030,194	1,764.5
2009	2,909	2,031	69.8 %	49,243	948,288,388	1,604.8
2010	2,888	2,000	69.2 %	46,409	857,868,020	1,540.4

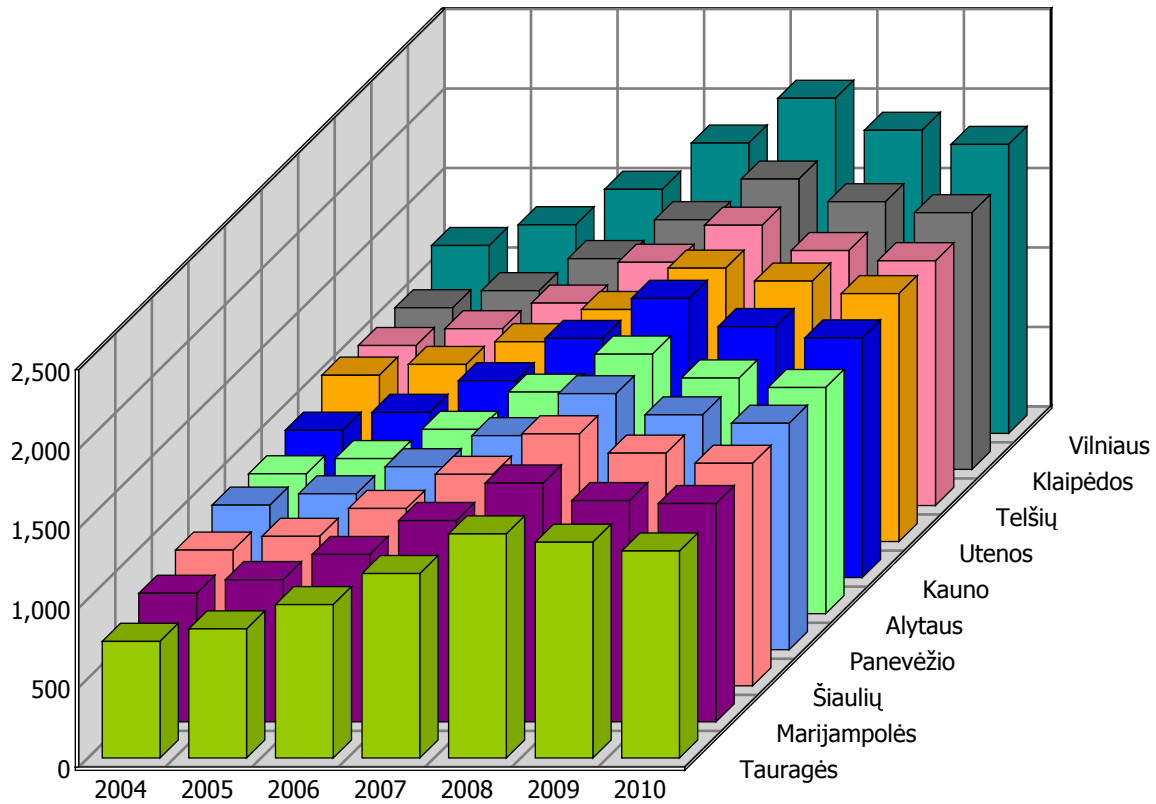
Utenos apskritis

Metai	Draudėjų skaičius, vnt	PVMM skaičius, vnt	PVMM dalis	Apdraustųjų skaičius, vnt	Draudžiama suma, Lt	Vidutinis mėn atlyginimas, Lt
2004	2,315	1,509	65.2 %	49,481	621,954,137	1,047.5
2005	2,290	1,487	65.0 %	49,556	663,328,960	1,115.5
2006	2,272	1,475	64.9 %	50,116	756,846,396	1,258.5
2007	2,280	1,498	65.7 %	51,183	897,338,808	1,461.0
2008	2,322	1,540	66.3 %	50,917	1,051,699,241	1,721.3
2009	2,330	1,552	66.6 %	45,980	904,641,965	1,639.5
2010	2,310	1,516	65.6 %	41,975	786,185,290	1,560.8

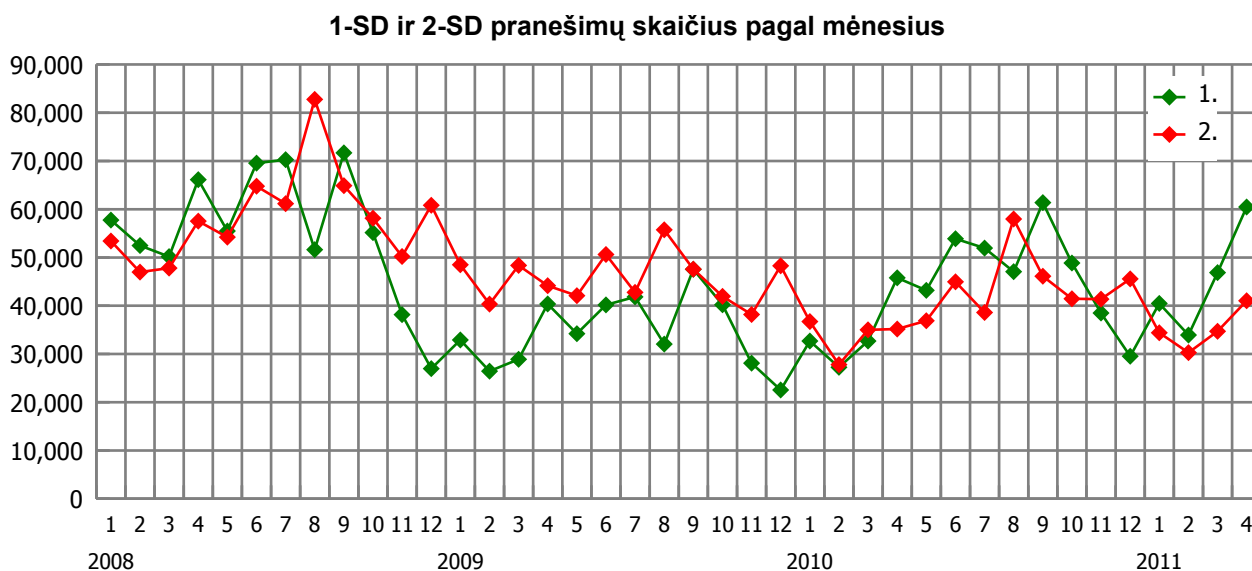
Vilniaus apskritis

Metai	Draudėjų skaičius, vnt	PVMM skaičius, vnt	PVMM dalis	Apdraustųjų skaičius, vnt	Draudžiama suma, Lt	Vidutinis mėn atlyginimas, Lt
2004	24,340	18,573	76.3 %	412,828	5,858,576,469	1,182.6
2005	24,856	18,991	76.4 %	448,161	7,062,174,944	1,313.2
2006	25,997	19,929	76.7 %	478,385	8,819,646,422	1,536.4
2007	27,974	21,531	77.0 %	508,178	11,140,320,728	1,826.8
2008	29,848	22,908	76.7 %	524,610	13,277,760,673	2,109.1
2009	31,069	23,457	75.5 %	482,882	11,055,967,522	1,908.0
2010	32,423	23,679	73.0 %	465,343	10,157,459,509	1,819.0

Vidutinis mėnesinis atlyginimas pagal metus ir apskritis, Lt



1-SD ir 2-SD pranešimų skaičius pagal mėnesius



Pranešimo tipas 1- SD

(Apdraustųjų valstybinio socialinio draudimo pradžia)

Metai	Mėnuo	JA skaičius	Pranešimų kiekis
2008	1	17,802	57,760
	2	17,284	52,490
	3	16,214	50,182
	4	19,552	66,141
	5	17,210	55,502
	6	18,025	69,563
	7	19,164	70,276
	8	16,218	51,619
	9	18,849	71,700
	10	17,345	55,152
	11	13,574	38,150
	12	10,322	26,967
Iš viso			665,502
2009	1	11,271	32,915
	2	10,688	26,439
	3	11,395	28,907
	4	12,661	40,358
	5	11,910	34,197
	6	13,087	40,168
	7	13,539	41,843
	8	11,290	32,040
	9	13,891	47,545
	10	12,906	40,208

2009	11	11,190	28,099
	12	9,115	22,537
	Iš viso		415,256
2010	1	11,069	32,697
	2	10,873	27,245
	3	12,406	32,691
	4	14,069	45,778
	5	13,701	43,202
	6	14,623	53,887
	7	14,343	51,956
	8	14,513	47,055
	9	16,865	61,376
	10	15,162	48,865
	11	13,914	38,502
	12	10,896	29,538
	Iš viso		512,792
2011	1	12,686	40,488
	2	12,574	33,935
	3	14,924	46,864
	4	16,526	60,479
	Iš viso		181,766

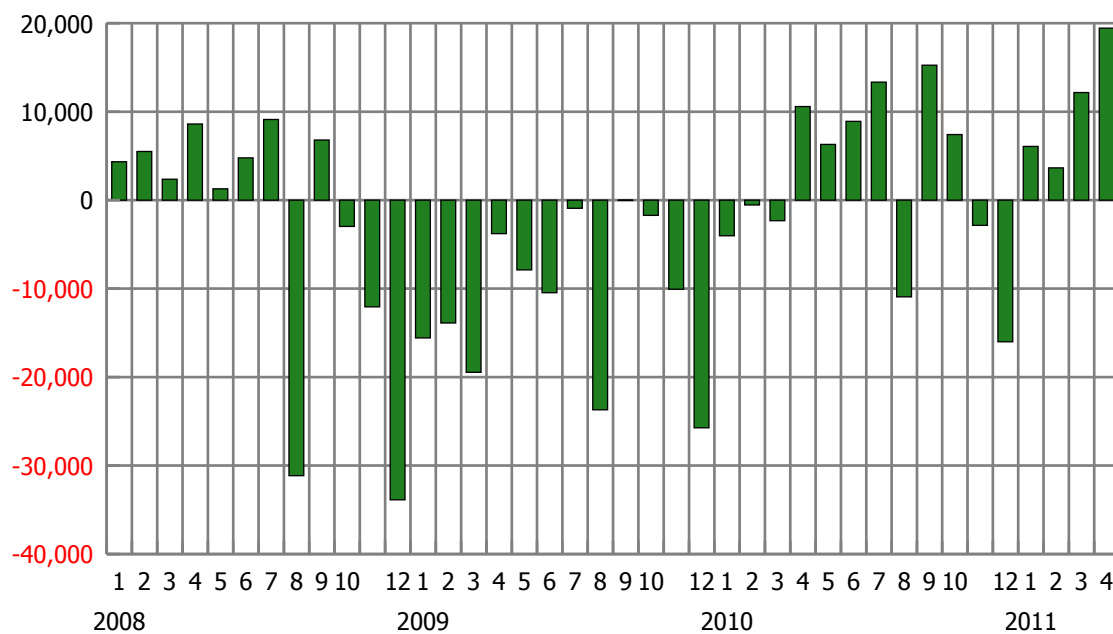
Pranešimo tipas 2 - SD

Apdraustųjų socialinio draudimo pabaiga

Metai	Mėnuo	JA skaičius	Pranešimų kiekis
2008	1	17,134	53,407
	2	16,058	46,975
	3	16,030	47,810
	4	17,917	57,533
	5	17,189	54,214
	6	18,182	64,773
	7	17,871	61,156
	8	19,832	82,761
	9	19,297	64,896
	10	17,728	58,131
	11	16,070	50,209
	12	17,403	60,833
	Iš viso		702,698
2009	1	15,619	48,489
	2	14,317	40,331
	3	15,570	48,368
	4	14,854	44,146
	5	14,408	42,081
	6	15,179	50,635
	7	14,818	42,767

2009	8	16,178	55,743
	9	15,865	47,576
	10	14,498	41,939
	11	13,814	38,176
	12	15,336	48,272
	Iš viso		548,523
2010	1	13,502	36,729
	2	12,064	27,789
	3	13,164	35,018
	4	12,930	35,185
	5	13,542	36,894
	6	13,731	44,972
	7	13,051	38,612
	8	16,078	57,985
	9	15,117	46,111
	10	13,781	41,443
	11	13,518	41,360
	12	13,411	45,554
	Iš viso		487,652
2011	1	12,693	34,412
	2	11,599	30,283
	3	13,382	34,699
	4	13,966	41,031
	Iš viso		140,425

Skirtumas tarp 1-SD ir 2-SD pranešimų skaičiaus šalyje pagal mėnesius

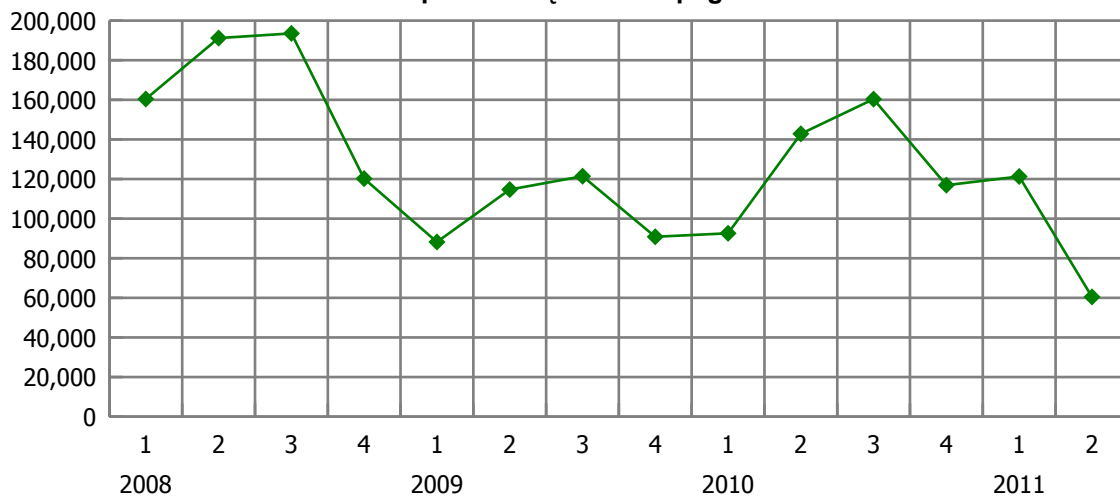


Pranešimų skaičius pagal priežastis ketvirčiais

1- SD pranešimai

	2009	2009	2009	2009	2010	2010	2010	2010	2011	2011
	1	2	3	4	1	2	3	4	1	2
01. PRIĖMIMAS	83,794	110,708	118,124	84,717	84,545	134,890	151,276	112,736	110,192	59,557
03. REORGANIZAVIMAS	3,371	1,499	2,200	1,667	3,313	2,103	3,497	1,392	6,099	87
04. PERTVARKYMAS	709	2,155	674	497	3,535	1,060	1,774	1,065	741	149
07. VALSTYBĖS TARNAUTOJO PERKĖLIMAS (KITOJE VALSTYBĖJE)	3	2	8	1	1	4	8	7	2	4
08. VALSTYBĖS TARNAUTOJO PERKĖLIMAS (LIETUVOJE)	13	9	10	34	300	52	462	174	118	49
10. DARBO BIRŽOS SIUSTAS PRAKTIKANTAS		1		1						
Iš viso per ketvirtį:	87,890	114,374	121,016	86,917	91,694	138,109	157,017	115,374	117,152	59,846

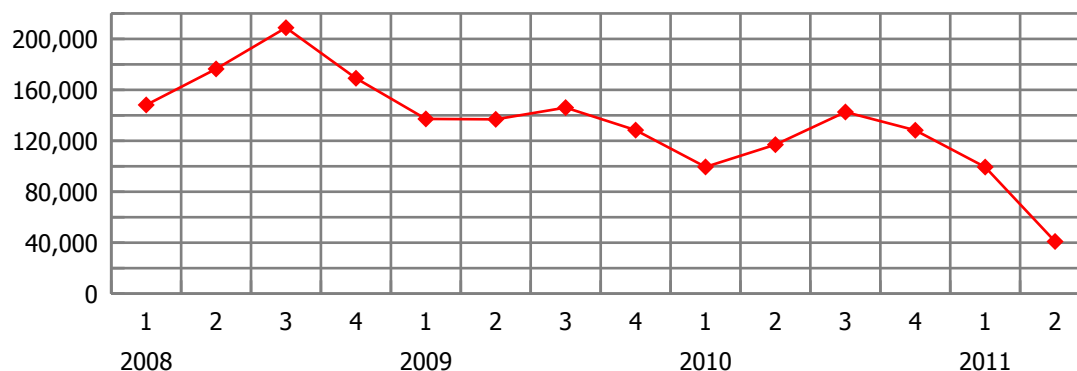
1- SD pranešimų skaičius pagal ketvirčius



2- SD pranešimai

	2009	2009	2009	2009	2010	2010	2010	2010	2011	2011
	1	2	3	4	1	2	3	4	1	2
02. ATLEIDIMAS	133,230	135,237	141,998	123,668	92,208	112,206	135,966	123,539	93,046	38,080
03. REORGANIZAVIMAS	2,428	691	2,104	2,312	2,941	2,647	3,777	1,013	2,636	1,938
04. PERTVARKYMAS	1,053	456	447	879	3,225	1,122	1,771	874	679	140
05. SOCIALINĖ APSAUGA PAGAL ES REGLAMENTUS	298	305	339	286	322	495	416	242	482	204
06. SOCIALINĖ APSAUGA PAGAL DVIŠALĘ SUTARTĮ						2				
07. VALSTYBĖS TARNAUTOJO PERKĖLIMAS (KITOJE VALSTYBĖJE)	3	5	1	3	3	2	1	1	1	
08. VALSTYBĖS TARNAUTOJO PERKĖLIMAS (LIETUVOJE)	21	44	25	277	198	477	199	145	136	30
14. PERKĖLIMAS Į KITA STRUKTŪRINĮ PADALINĮ						27	44	1,897	175	52
16. ATLEIDIMAS IŠ PAREIGŲ VALSTYBĖS TARNYBOJE							468	583	735	528
97. DRAUDIMO PABAIGA	6	3	1	4	8	11	23	13	8	43
98. DRAUDIMO PABAIGA SKYRIAUS INICIATYVA					1			1		
99. KITI ATVEJAI	149	121	1,171	958	630	62	43	49	1,496	16
Iš viso per ketvirtį:	137,188	136,862	146,086	128,387	99,536	117,051	142,708	128,357	99,394	41,031

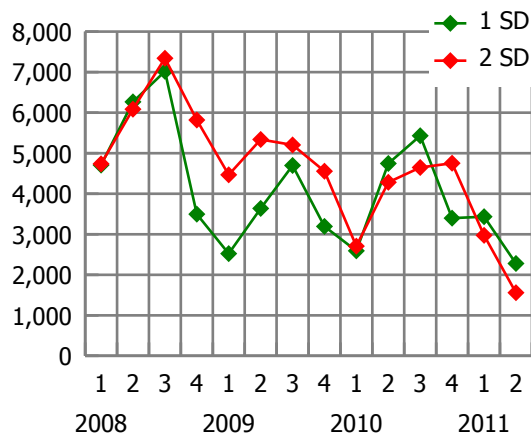
2 - SD pranešimų skaičius pagal ketvirčius



Pranešimų skaičius pagal apskritis ketvirčiais

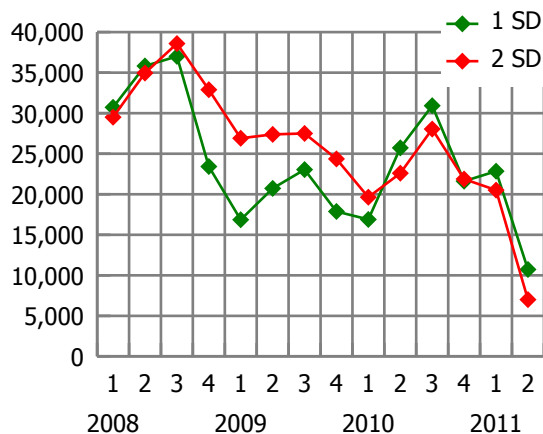
Alytaus apskritis

		1 SD	2 SD	Skirtumas (1SD-2SD)
2008	1 ketv.	4706	4737	-31
	2 ketv.	6267	6086	181
	3 ketv.	7021	7344	-323
	4 ketv.	3496	5820	-2,324
2009	1 ketv.	2521	4468	-1,947
	2 ketv.	3639	5338	-1,699
	3 ketv.	4698	5206	-508
	4 ketv.	3194	4557	-1,363
2010	1 ketv.	2590	2707	-117
	2 ketv.	4747	4284	463
	3 ketv.	5430	4647	783
	4 ketv.	3399	4755	-1,356
2011	1 ketv.	3433	2974	459
	2 ketv.	2278	1559	719



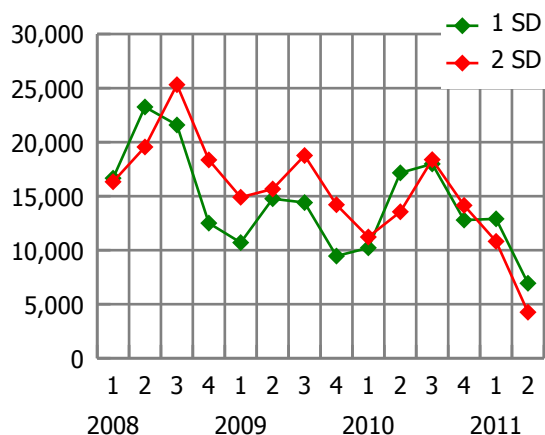
Kauno apskritis

		1 SD	2 SD	Skirtumas (1SD-2SD)
2008	1 ketv.	30732	29510	1,222
	2 ketv.	35828	34962	866
	3 ketv.	37009	38587	-1,578
	4 ketv.	23416	32897	-9,481
2009	1 ketv.	16861	26918	-10,057
	2 ketv.	20717	27391	-6,674
	3 ketv.	23043	27510	-4,467
	4 ketv.	17878	24363	-6,485
2010	1 ketv.	16893	19632	-2,739
	2 ketv.	25724	22601	3,123
	3 ketv.	30930	28050	2,880
	4 ketv.	21612	21883	-271
2011	1 ketv.	22840	20516	2,324
	2 ketv.	10713	7008	3,705



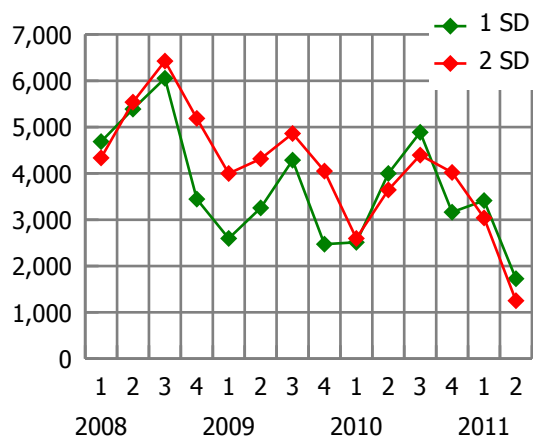
Klaipėdos apskritis

		1 SD	2 SD	Skirtumas (1SD-2SD)
2008	1 ketv.	16669	16330	339
	2 ketv.	23256	19550	3,706
	3 ketv.	21587	25314	-3,727
	4 ketv.	12506	18351	-5,845
2009	1 ketv.	10705	14905	-4,200
	2 ketv.	14766	15666	-900
	3 ketv.	14409	18770	-4,361
	4 ketv.	9464	14214	-4,750
2010	1 ketv.	10227	11220	-993
	2 ketv.	17159	13561	3,598
	3 ketv.	17988	18381	-393
	4 ketv.	12785	14150	-1,365
2011	1 ketv.	12907	10817	2,090
	2 ketv.	6947	4268	2,679



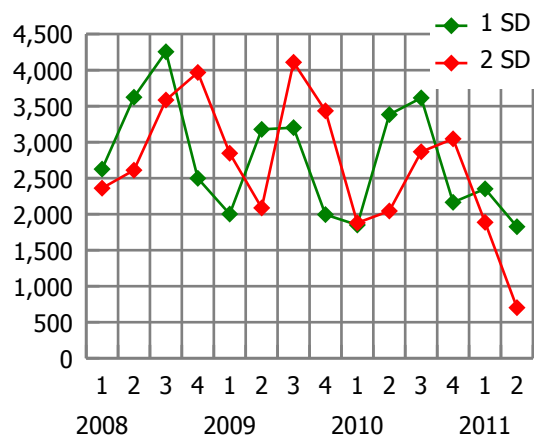
Marijampolės apskritis

		1 SD	2 SD	Skirtumas (1SD-2SD)
2008	1 ketv.	4687	4336	351
	2 ketv.	5390	5540	-150
	3 ketv.	6053	6426	-373
	4 ketv.	3446	5186	-1,740
2009	1 ketv.	2597	3997	-1,400
	2 ketv.	3254	4315	-1,061
	3 ketv.	4285	4861	-576
	4 ketv.	2473	4051	-1,578
2010	1 ketv.	2511	2596	-85
	2 ketv.	3999	3645	354
	3 ketv.	4888	4395	493
	4 ketv.	3163	4020	-857
2011	1 ketv.	3415	3038	377
	2 ketv.	1727	1252	475



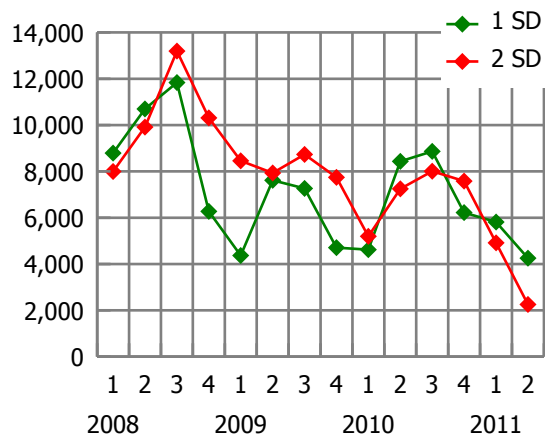
Neišaiškinta apskritis

		1 SD	2 SD	Skirtumas (1SD-2SD)
2008	1 ketv.	2626	2361	265
	2 ketv.	3623	2611	1,012
	3 ketv.	4254	3584	670
	4 ketv.	2498	3968	-1,470
2009	1 ketv.	2002	2846	-844
	2 ketv.	3178	2087	1,091
	3 ketv.	3201	4109	-908
	4 ketv.	1994	3435	-1,441
2010	1 ketv.	1851	1880	-29
	2 ketv.	3383	2045	1,338
	3 ketv.	3615	2867	748
	4 ketv.	2164	3046	-882
2011	1 ketv.	2352	1887	465
	2 ketv.	1826	703	1,123



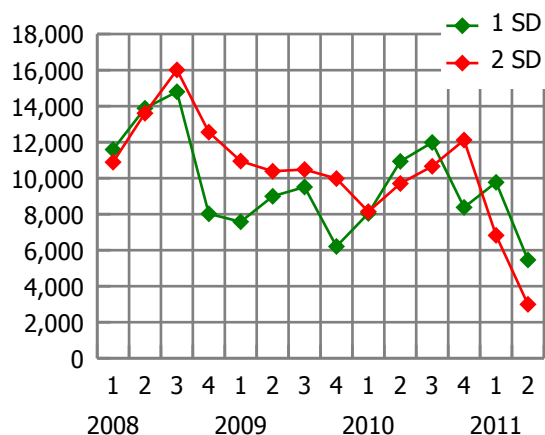
Panevėžio apskritis

		1 SD	2 SD	Skirtumas (1SD-2SD)
2008	1 ketv.	8789	7996	793
	2 ketv.	10697	9913	784
	3 ketv.	11837	13195	-1,358
	4 ketv.	6277	10312	-4,035
2009	1 ketv.	4371	8457	-4,086
	2 ketv.	7615	7933	-318
	3 ketv.	7263	8732	-1,469
	4 ketv.	4707	7745	-3,038
2010	1 ketv.	4619	5199	-580
	2 ketv.	8436	7247	1,189
	3 ketv.	8867	8010	857
	4 ketv.	6220	7579	-1,359
2011	1 ketv.	5815	4913	902
	2 ketv.	4252	2256	1,996



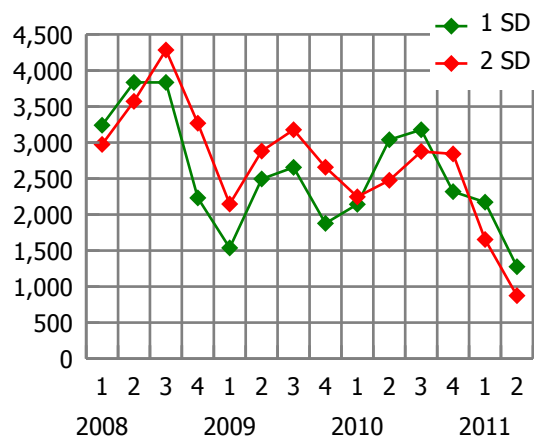
Siaulių apskritis

		1 SD	2 SD	Skirtumas (1SD-2SD)
2008	1 ketv.	11588	10887	701
	2 ketv.	13877	13609	268
	3 ketv.	14800	16011	-1,211
	4 ketv.	8021	12553	-4,532
2009	1 ketv.	7582	10944	-3,362
	2 ketv.	8994	10385	-1,391
	3 ketv.	9513	10483	-970
	4 ketv.	6206	9974	-3,768
2010	1 ketv.	8044	8141	-97
	2 ketv.	10931	9705	1,226
	3 ketv.	11982	10660	1,322
	4 ketv.	8379	12115	-3,736
2011	1 ketv.	9769	6826	2,943
	2 ketv.	5458	2997	2,461



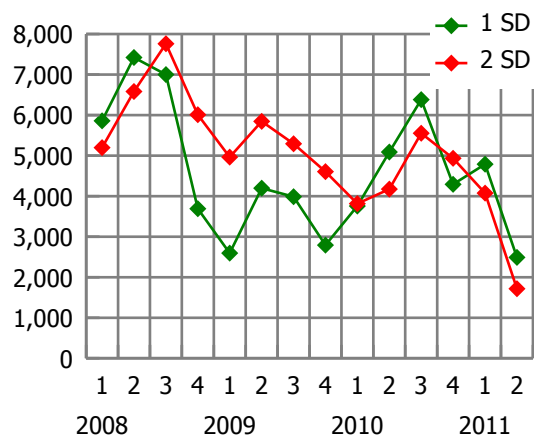
Tauragės apskritis

		1 SD	2 SD	Skirtumas (1SD-2SD)
2008	1 ketv.	3240	2973	267
	2 ketv.	3835	3572	263
	3 ketv.	3835	4284	-449
	4 ketv.	2232	3269	-1,037
2009	1 ketv.	1538	2146	-608
	2 ketv.	2494	2881	-387
	3 ketv.	2655	3178	-523
	4 ketv.	1878	2658	-780
2010	1 ketv.	2142	2246	-104
	2 ketv.	3039	2476	563
	3 ketv.	3177	2875	302
	4 ketv.	2318	2842	-524
2011	1 ketv.	2172	1654	518
	2 ketv.	1277	874	403



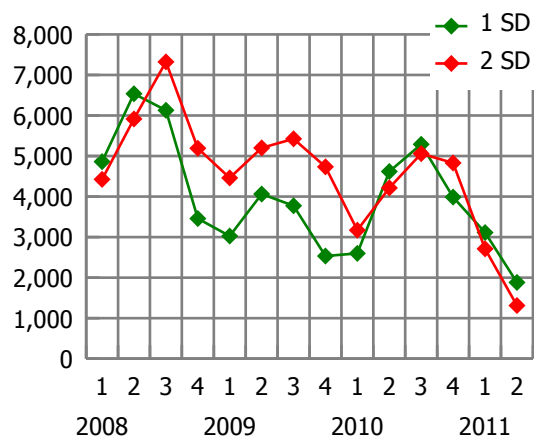
Telšių apskritis

		1 SD	2 SD	Skirtumas (1SD-2SD)
2008	1 ketv.	5860	5198	662
	2 ketv.	7424	6583	841
	3 ketv.	7001	7762	-761
	4 ketv.	3692	6011	-2,319
2009	1 ketv.	2596	4965	-2,369
	2 ketv.	4198	5847	-1,649
	3 ketv.	3987	5293	-1,306
	4 ketv.	2791	4607	-1,816
2010	1 ketv.	3758	3816	-58
	2 ketv.	5090	4174	916
	3 ketv.	6383	5552	831
	4 ketv.	4294	4934	-640
2011	1 ketv.	4790	4077	713
	2 ketv.	2488	1716	772



Utenos apskritis

		1 SD	2 SD	Skirtumas (1SD-2SD)
2008	1 ketv.	4861	4423	438
	2 ketv.	6538	5915	623
	3 ketv.	6130	7323	-1,193
	4 ketv.	3457	5192	-1,735
2009	1 ketv.	3027	4462	-1,435
	2 ketv.	4064	5201	-1,137
	3 ketv.	3773	5424	-1,651
	4 ketv.	2532	4734	-2,202
2010	1 ketv.	2598	3172	-574
	2 ketv.	4619	4214	405
	3 ketv.	5291	5060	231
	4 ketv.	3987	4829	-842
2011	1 ketv.	3111	2709	402
	2 ketv.	1880	1313	567



Vilniaus apskritis

		1 SD	2 SD	Skirtumas (1SD-2SD)
2008	1 ketv.	66674	59441	7,233
	2 ketv.	74471	68179	6,292
	3 ketv.	74068	78983	-4,915
	4 ketv.	51228	65614	-14,386
2009	1 ketv.	34461	53080	-18,619
	2 ketv.	41804	49818	-8,014
	3 ketv.	44601	52520	-7,919
	4 ketv.	37727	48049	-10,322
2010	1 ketv.	37400	38927	-1,527
	2 ketv.	55740	43099	12,641
	3 ketv.	61836	52211	9,625
	4 ketv.	48584	48204	380
2011	1 ketv.	50683	39983	10,700
	2 ketv.	21633	17085	4,548

