

Tipinis dokumentas Nr. 2.2

## **Pelno mokesčio metinės deklaracijos PLN204 pagrindiniai rodikliai pagal juridinių asmenų gupes**

Pateikiamos informacijos aprašymas	Pelno mokesčio metinės deklaracijos PLN204 pagrindinių rodiklių (pelno prieš apmokestinimą, pelno mokesčio) pasiskirstymas pagal juridinių asmenų registracijos vietą, pagrindines ekonomines veiklas ir metinės apyvartos grupes
Turinys	<ol style="list-style-type: none"><li>1. Įvadas</li><li>2. Pelnas prieš apmokestinimą pagal EV</li><li>3. Pelnas prieš apmokestinimą pagal apskritis</li><li>4. Pelnas prieš apmokestinimą pagal apyvartas</li><li>5. Pelno mokestis pagal EV</li><li>6. Pelno mokestis pagal apskritis</li><li>7. Pelno mokestis pagal apyvartas</li></ol>
Informacijos konfidencialumas	Nekonfidenciali. Dokumente nėra duomenų apie konkrečius mokesčių mokėtojus.
Naudojamos DV ir pirminiai duomenys	TDS duomenų vitrina "Pelno mokesčio deklaracijos PLN204". Dokumente panaudoti pirminiai duomenys, kuriuos teikia į TDS VMI prie FM ir Statistikos departamentas.
Dokumento tipas	Palaikoma tipinė IBM Cognos Analytics ataskaita.
Paskirtis	Dokumentas skirtas institucijų - TDS naudotojų darbuotojams, analizuojantiems juridinių asmenų pelną. Naudojantis dokumentu galima greitai peržvelgti ir įvertinti Pelno mokesčio deklaracijos PLN204 langeliuose deklaruojamus agreguotus pagal mokesčių mokėtojų grupes duomenis.
Užsakovai	Dokumentas sukurtas VMI prie FM Tarpžinybinės duomenų saugyklos skyriaus iniciatyva.

**Ribotos civilinės atsakomybės Juridinių Asmenų pelnas (nuostolis) prieš apmokestinimą pagal ekonomines veiklas**

**2020 metai**

EV sekcijos kodas	EV sekcija	Pelnas prieš apmokestinimą, Eur	Pelno prieš apmokestinimą dalis tarp visų sekcijų	Pelnas prieš apmokestinimą vienam darbuotojui, Eur	Pelno prieš apmokestinimą, tenkančio darbuotojui dalis tarp visų sekcijų
A	Žemės ūkis, miškininkystė ir žuvininkystė	-12.943	0,13%	-2.589	-5,78%
B	Kasyba ir karjerų eksploatavimas	-5.005	0,05%	-5.005	-11,18%
C	Apdirbamoji gamyba	-307.733	3,00%	-24	-0,05%
D	Elektros, dujų, garo tiekimas ir oro kondicionavimas	-2.048	0,02%	-2.048	-4,58%
E	Vandens tiekimas, nuotekų valymas, atliekų tvarkymas ir regeneravimas	102.259	-1,00%	51.130	114,23%
F	Statyba	-480.224	4,69%	-1.805	-4,03%
G	Didmeninė ir mažmeninė prekyba; variklinių transporto priemonių, motociklų remontas	-1.462.415	14,28%	-10	-0,02%
H	Transportas ir saugojimas	-287.518	2,81%	-15.973	-35,69%
I	Apgyvandinimo ir maitinimo paslaugų veikla	-204.001	1,99%	-2.194	-4,90%
J	Informacija ir ryšiai	8.223	-0,08%	411	0,92%
K	Finansinė ir draudimo veikla	-140.977	1,38%	-1	0,00%
L	Nekilnojamo turto operacijos	-84.546	0,83%	-2.727	-6,09%
M	Profesinė, mokslinė ir techninė veikla	-33.957	0,33%	-1	0,00%
N	Administracinė ir aptarnavimo veikla	-2.432.957	23,75%	-7.463	-16,67%
P	Švietimas	8.487	-0,08%	8.487	18,96%
Q	Žmonių sveikatos priežiūra ir socialinis darbas	36.776	-0,36%	533	1,19%
R	Meninė, pramoginė ir poilsio organizavimo veikla	3.023	-0,03%	0	0,00%
S	Kita aptarnavimo veikla	24.046	-0,23%	24.046	53,72%
		-4.971.011	48,53%	-6	-0,01%
	<b>Iš viso</b>	<b>-10.242.521</b>		<b>-8</b>	

**2019 metai**

EV sekcijos kodas	EV sekcija	Pelnas prieš apmokestinimą, Eur	Pelno prieš apmokestinimą dalis tarp visų sekcijų	Pelnas prieš apmokestinimą vienam darbuotojui, Eur	Pelno prieš apmokestinimą, tenkančio darbuotojui dalis tarp visų sekcijų
A	Žemės ūkis, miškininkystė ir žuvininkystė	62.488.998	0,92%	123	4,81%
B	Kasyba ir karjerų eksploatavimas	23.354.603	0,34%	1.196	46,89%
C	Apdirbamoji gamyba	1.287.972.540	18,87%	231	9,07%
D	Elektros, dujų, garo tiekimas ir oro kondicionavimas	196.078.882	2,87%	134	5,27%
E	Vandens tiekimas, nuotekų valymas, atliekų tvarkymas ir regeneravimas	22.094.804	0,32%	44	1,71%
F	Statyba	367.600.721	5,38%	48	1,90%
G	Didmeninė ir mažmeninė prekyba; variklinių transporto priemonių, motociklų remontas	1.048.242.779	15,36%	39	1,53%
H	Transportas ir saugojimas	549.105.399	8,04%	47	1,83%
I	Apgyvandinimo ir maitinimo paslaugų veikla	51.698.046	0,76%	14	0,54%
J	Informacija ir ryšiai	278.298.921	4,08%	56	2,21%
K	Finansinė ir draudimo veikla	853.212.103	12,50%	294	11,52%
L	Nekilnojamo turto operacijos	546.464.886	8,01%	41	1,62%
M	Profesinė, mokslinė ir techninė veikla	1.035.381.181	15,17%	75	2,94%
N	Administracinė ir aptarnavimo veikla	143.098.647	2,10%	25	0,98%
O	Viešasis valdymas ir gynyba; privalomasis socialinis draudimas	7.191.721	0,11%	104	4,07%
P	Švietimas	8.923.065	0,13%	11	0,45%
Q	Žmonių sveikatos priežiūra ir socialinis darbas	81.354.555	1,19%	32	1,26%
R	Meninė, pramoginė ir poilsio organizavimo veikla	36.502.673	0,53%	25	0,99%
S	Kita aptarnavimo veikla	10.335.888	0,15%	4	0,15%
		217.110.856	3,18%	6	0,24%

Informacinės visuomenės plėtros komitetas

EV sekcijos kodas	EV sekcija	Pelnas prieš apmokestinimą, Eur	Pelno prieš apmokestinimą dalis tarp visų sekcijų	Pelnas prieš apmokestinimą vienam darbuotojui, Eur	Pelno prieš apmokestinimą, tenkančio darbuotojui dalis tarp visų sekcijų
<b>Iš viso</b>		<b>6.826.511.268</b>		<b>48</b>	

2018 metai

EV sekcijos kodas	EV sekcija	Pelnas prieš apmokestinimą, Eur	Pelno prieš apmokestinimą dalis tarp visų sekcijų	Pelnas prieš apmokestinimą vienam darbuotojui, Eur	Pelno prieš apmokestinimą, tenkančio darbuotojui dalis tarp visų sekcijų
A	Žemės ūkis, miškininkystė ir žuvininkystė	67.066.102	1,20%	2.182	1,60%
B	Kasyba ir karjerų eksploatavimas	19.575.801	0,35%	7.418	5,44%
C	Apdirbamoji gamyba	1.059.893.401	18,94%	5.291	3,88%
D	Elektros, dujų, garo tiekimas ir oro kondicionavimas	85.297.981	1,52%	7.501	5,50%
E	Vandens tiekimas, nuotekų valymas, atliekų tvarkymas ir regeneravimas	29.731.860	0,53%	2.008	1,47%
F	Statyba	173.555.453	3,10%	1.937	1,42%
G	Didmeninė ir mažmeninė prekyba; variklinių transporto priemonių, motociklų remontas	1.057.635.309	18,90%	5.202	3,82%
H	Transportas ir saugojimas	508.619.624	9,09%	4.215	3,09%
I	Apgyvandinimo ir maitinimo paslaugų veikla	41.278.139	0,74%	440	0,32%
J	Informacija ir ryšiai	253.669.223	4,53%	8.578	6,29%
K	Finansinė ir draudimo veikla	584.841.518	10,45%	40.535	29,75%
L	Nekilnojamo turto operacijos	470.116.882	8,40%	26.240	19,26%
M	Profesinė, mokslinė ir techninė veikla	883.967.270	15,80%	7.690	5,64%
N	Administracinė ir aptarnavimo veikla	140.146.987	2,50%	2.518	1,85%
O	Viešasis valdymas ir gynyba; privalomasis socialinis draudimas	3.842.735	0,07%	3.344	2,45%
P	Švietimas	10.158.319	0,18%	2.702	1,98%
Q	Žmonių sveikatos priežiūra ir socialinis darbas	56.970.772	1,02%	2.904	2,13%
R	Meninė, pramoginė ir poilsio organizavimo veikla	28.230.051	0,50%	4.062	2,98%
S	Kita aptarnavimo veikla	6.572.628	0,12%	996	0,73%
		114.355.443	2,04%	509	0,37%
<b>Iš viso</b>		<b>5.595.525.498</b>		<b>4.433</b>	

2017 metai

EV sekcijos kodas	EV sekcija	Pelnas prieš apmokestinimą, Eur	Pelno prieš apmokestinimą dalis tarp visų sekcijų	Pelnas prieš apmokestinimą vienam darbuotojui, Eur	Pelno prieš apmokestinimą, tenkančio darbuotojui dalis tarp visų sekcijų
A	Žemės ūkis, miškininkystė ir žuvininkystė	96.752.562	1,78%	2.404	1,66%
B	Kasyba ir karjerų eksploatavimas	16.923.671	0,31%	6.788	4,67%
C	Apdirbamoji gamyba	1.071.846.004	19,74%	5.412	3,73%
D	Elektros, dujų, garo tiekimas ir oro kondicionavimas	188.349.176	3,47%	15.865	10,92%
E	Vandens tiekimas, nuotekų valymas, atliekų tvarkymas ir regeneravimas	45.867.666	0,84%	3.145	2,16%
F	Statyba	148.018.334	2,73%	1.642	1,13%
G	Didmeninė ir mažmeninė prekyba; variklinių transporto priemonių, motociklų remontas	957.441.549	17,63%	4.622	3,18%
H	Transportas ir saugojimas	445.547.219	8,20%	2.783	1,92%
I	Apgyvandinimo ir maitinimo paslaugų veikla	26.865.132	0,49%	732	0,50%
J	Informacija ir ryšiai	249.557.608	4,60%	8.739	6,02%
K	Finansinė ir draudimo veikla	530.632.589	9,77%	37.131	25,56%
L	Nekilnojamo turto operacijos	419.228.041	7,72%	22.932	15,79%
M	Profesinė, mokslinė ir techninė veikla	958.075.719	17,64%	21.036	14,48%
N	Administracinė ir aptarnavimo veikla	141.541.906	2,61%	2.574	1,77%
O	Viešasis valdymas ir gynyba; privalomasis socialinis draudimas	-209.239	0,00%	-542	-0,37%
P	Švietimas	11.110.072	0,20%	2.958	2,04%
Q	Žmonių sveikatos priežiūra ir socialinis darbas	47.166.258	0,87%	2.540	1,75%

Informacinės visuomenės plėtros komitetas

EV sekcijos kodas	EV sekcija	Pelnas prieš apmokestinimą, Eur	Pelno prieš apmokestinimą dalis tarp visų sekcijų	Pelnas prieš apmokestinimą vienam darbuotojui, Eur	Pelno prieš apmokestinimą, tenkančio darbuotojui dalis tarp visų sekcijų
R	Meninė, pramoginė ir poilsio organizavimo veikla	24.961.528	0,46%	3.467	2,39%
S	Kita aptarnavimo veikla	3.684.890	0,07%	545	0,38%
		47.641.835	0,88%	484	0,33%
	<b>Iš viso</b>	<b>5.431.002.520</b>		<b>5.132</b>	

2016 metai

EV sekcijos kodas	EV sekcija	Pelnas prieš apmokestinimą, Eur	Pelno prieš apmokestinimą dalis tarp visų sekcijų	Pelnas prieš apmokestinimą vienam darbuotojui, Eur	Pelno prieš apmokestinimą, tenkančio darbuotojui dalis tarp visų sekcijų
A	Žemės ūkis, miškininkystė ir žuvininkystė	58.044.245	1,17%	2.026	1,63%
B	Kasyba ir karjerų eksploatavimas	7.547.712	0,15%	3.083	2,48%
C	Apdirbamoji gamyba	1.190.587.780	23,90%	6.076	4,88%
D	Elektros, dujų, garo tiekimas ir oro kondicionavimas	174.327.773	3,50%	17.435	14,01%
E	Vandens tiekimas, nuotekų valymas, atliekų tvarkymas ir regeneravimas	40.962.989	0,82%	2.763	2,22%
F	Statyba	156.007.407	3,13%	1.795	1,44%
G	Didmeninė ir mažmeninė prekyba; variklinių transporto priemonių, motociklų remontas	920.527.881	18,48%	4.399	3,53%
H	Transportas ir saugojimas	245.964.719	4,94%	2.325	1,87%
I	Apgyvandinimo ir maitinimo paslaugų veikla	18.152.485	0,36%	519	0,42%
J	Informacija ir ryšiai	207.053.846	4,16%	7.681	6,17%
K	Finansinė ir draudimo veikla	406.680.645	8,16%	29.774	23,92%
L	Nekilnojamo turto operacijos	315.169.252	6,33%	17.210	13,82%
M	Profesinė, mokslinė ir techninė veikla	904.285.470	18,15%	20.347	16,34%
N	Administracinė ir aptarnavimo veikla	123.446.735	2,48%	2.369	1,90%
O	Viešasis valdymas ir gynyba; privalomasis socialinis draudimas	-489.270	-0,01%	-1.271	-1,02%
P	Švietimas	6.447.451	0,13%	1.742	1,40%
Q	Žmonių sveikatos priežiūra ir socialinis darbas	39.319.304	0,79%	2.240	1,80%
R	Meninė, pramoginė ir poilsio organizavimo veikla	19.391.145	0,39%	2.931	2,35%
S	Kita aptarnavimo veikla	3.434.898	0,07%	484	0,39%
		144.651.297	2,90%	558	0,45%
	<b>Iš viso</b>	<b>4.981.513.764</b>		<b>4.374</b>	

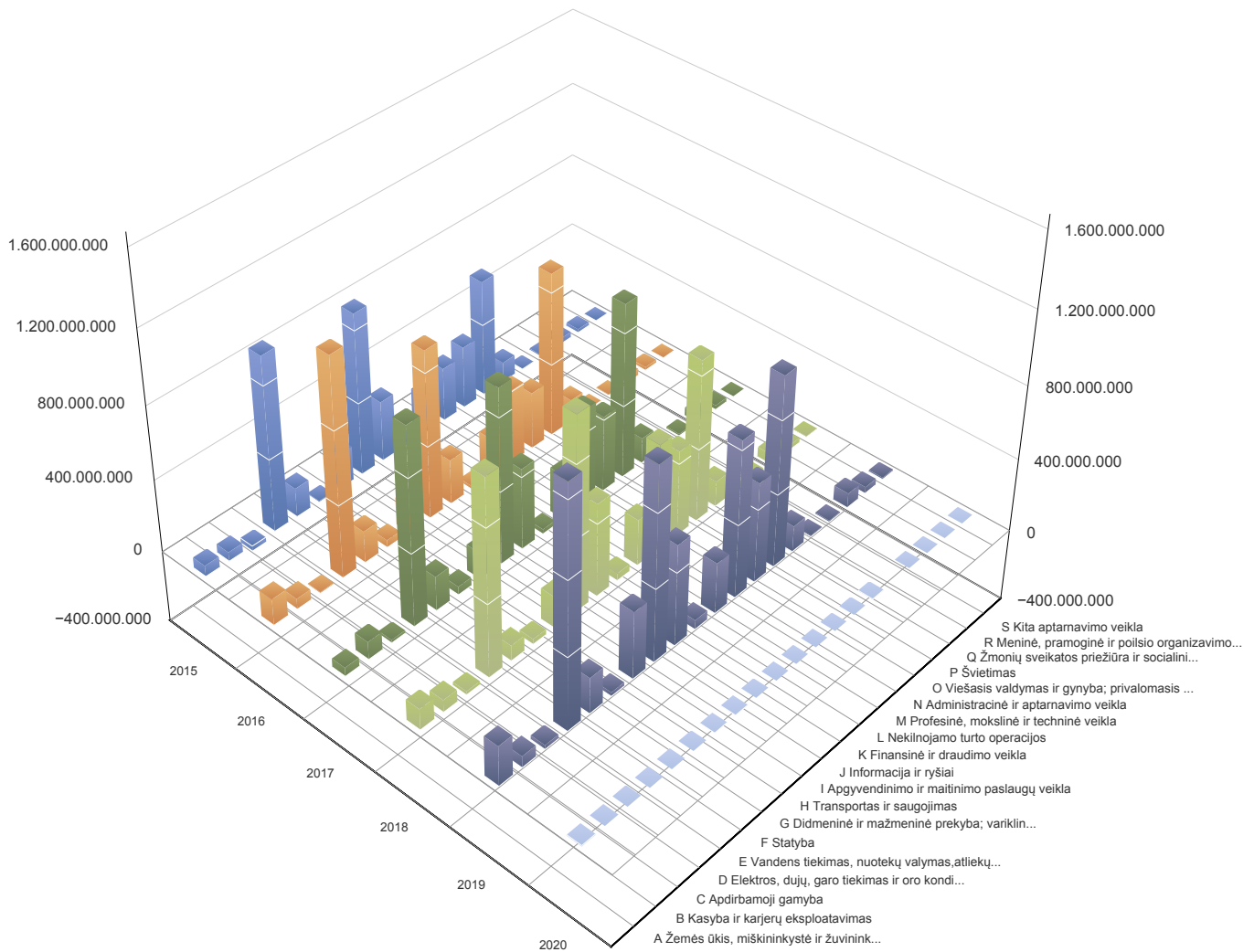
2015 metai

EV sekcijos kodas	EV sekcija	Pelnas prieš apmokestinimą, Eur	Pelno prieš apmokestinimą dalis tarp visų sekcijų	Pelnas prieš apmokestinimą vienam darbuotojui, Eur	Pelno prieš apmokestinimą, tenkančio darbuotojui dalis tarp visų sekcijų
A	Žemės ūkis, miškininkystė ir žuvininkystė	49.550.626	1,15%	1.692	1,91%
B	Kasyba ir karjerų eksploatavimas	-24.885.128	-0,58%	-9.770	-11,06%
C	Apdirbamoji gamyba	958.181.994	22,19%	4.986	5,64%
D	Elektros, dujų, garo tiekimas ir oro kondicionavimas	158.952.660	3,68%	12.181	13,79%
E	Vandens tiekimas, nuotekų valymas, atliekų tvarkymas ir regeneravimas	7.650.652	0,18%	514	0,58%
F	Statyba	190.108.477	4,40%	2.130	2,41%
G	Didmeninė ir mažmeninė prekyba; variklinių transporto priemonių, motociklų remontas	891.767.017	20,65%	4.349	4,92%
H	Transportas ir saugojimas	332.098.656	7,69%	3.370	3,81%
I	Apgyvandinimo ir maitinimo paslaugų veikla	15.747.708	0,36%	472	0,53%
J	Informacija ir ryšiai	216.395.762	5,01%	5.477	6,20%
K	Finansinė ir draudimo veikla	296.866.268	6,87%	21.938	24,83%
L	Nekilnojamo turto operacijos	344.759.548	7,98%	18.690	21,15%
M	Profesinė, mokslinė ir techninė veikla	644.464.240	14,92%	14.756	16,70%
N	Administracinė ir aptarnavimo veikla	111.075.470	2,57%	2.239	2,53%

Informacinės visuomenės plėtros komitetas

EV sekcijos kodas	EV sekcija	Pelnas prieš apmokestinimą, Eur	Pelno prieš apmokestinimą dalis tarp visų sekcijų	Pelnas prieš apmokestinimą vienam darbuotojui, Eur	Pelno prieš apmokestinimą, tenkančio darbuotojui dalis tarp visų sekcijų
O	Viešasis valdymas ir gynyba; privalomasis socialinis draudimas	-1.448.559	-0,03%	-4.236	-4,79%
P	Švietimas	9.850.595	0,23%	3.052	3,45%
Q	Žmonių sveikatos priežiūra ir socialinis darbas	33.182.333	0,77%	1.945	2,20%
R	Meninė, pramoginė ir poilsio organizavimo veikla	20.494.095	0,47%	3.603	4,08%
S	Kita aptarnavimo veikla	3.628.614	0,08%	523	0,59%
		60.061.269	1,39%	440	0,50%
	<b>Iš viso</b>	<b>4.318.502.297</b>		<b>4.264</b>	
	<b>Iš viso</b>	<b>27.142.812.826</b>		<b>185</b>	

**Pelnas prieš apmokestinimą pagal ekonomines veiklas**



**Ribotos civilinės atsakomybės Juridinių Asmenų (JA) pelno mokestis pagal ekonomines veiklas (EV)**

**2020 metai**

EV sekcijos kodas	EV sekcija	Pelno mokestis, Eur	Pelno mokesčio dalis tarp visų sekcijų	Pelno mokestis vienam darbuotojui, Eur	Pelno mokesčio, tenkančio darbuotojui dalis tarp visų sekcijų
A	Žemės ūkis, miškininkystė ir žuvininkystė	0	0,00%	0	0,00%
B	Kasyba ir karjerų eksploatavimas	0	0,00%	0	0,00%
C	Apdirbamoji gamyba	66.885	24,24%	5	0,22%
D	Elektros, dujų, garo tiekimas ir oro kondicionavimas			0	0,00%
E	Vandens tiekimas, nuotekų valymas, atliekų tvarkymas ir regeneravimas	1.787	0,65%	894	38,14%
F	Statyba	5.906	2,14%	22	0,95%
G	Didmeninė ir mažmeninė prekyba; variklinių transporto priemonių, motociklų remontas	4.256	1,54%	0	0,00%
H	Transportas ir saugojimas	116	0,04%	6	0,28%
I	Apgyvandinimo ir maitinimo paslaugų veikla	0	0,00%	0	0,00%
J	Informacija ir ryšiai	9.567	3,47%	478	20,42%
K	Finansinė ir draudimo veikla	1.157	0,42%	0	0,00%
L	Nekilnojamo turto operacijos	320	0,12%	10	0,44%
M	Profesinė, mokslinė ir techninė veikla	7.880	2,86%	0	0,01%
N	Administracinė ir aptarnavimo veikla	155.837	56,47%	478	20,41%
P	Švietimas	426	0,15%	426	18,19%
Q	Žmonių sveikatos priežiūra ir socialinis darbas	1.529	0,55%	22	0,95%
R	Meninė, pramoginė ir poilsio organizavimo veikla	112	0,04%	0	0,00%
S	Kita aptarnavimo veikla	0	0,00%	0	0,00%
		20.169	7,31%	0	0,00%
	<b>Iš viso</b>	<b>275.947</b>		<b>0</b>	

**2019 metai**

EV sekcijos kodas	EV sekcija	Pelno mokestis, Eur	Pelno mokesčio dalis tarp visų sekcijų	Pelno mokestis vienam darbuotojui, Eur	Pelno mokesčio, tenkančio darbuotojui dalis tarp visų sekcijų
A	Žemės ūkis, miškininkystė ir žuvininkystė	7.218.312	0,94%	14	4,68%
B	Kasyba ir karjerų eksploatavimas	2.879.164	0,37%	147	48,62%
C	Apdirbamoji gamyba	156.712.522	20,36%	28	9,28%
D	Elektros, dujų, garo tiekimas ir oro kondicionavimas	20.853.756	2,71%	14	4,72%
E	Vandens tiekimas, nuotekų valymas, atliekų tvarkymas ir regeneravimas	3.560.894	0,46%	7	2,32%
F	Statyba	48.044.890	6,24%	6	2,09%
G	Didmeninė ir mažmeninė prekyba; variklinių transporto priemonių, motociklų remontas	165.312.774	21,48%	6	2,03%
H	Transportas ir saugojimas	69.595.847	9,04%	6	1,95%
I	Apgyvandinimo ir maitinimo paslaugų veikla	9.533.011	1,24%	3	0,83%
J	Informacija ir ryšiai	43.877.255	5,70%	9	2,94%
K	Finansinė ir draudimo veikla	67.565.010	8,78%	23	7,67%
L	Nekilnojamo turto operacijos	47.514.577	6,17%	4	1,18%
M	Profesinė, mokslinė ir techninė veikla	49.455.242	6,43%	4	1,18%
N	Administracinė ir aptarnavimo veikla	20.423.048	2,65%	4	1,18%
O	Viešasis valdymas ir gynyba; privalomasis socialinis draudimas	1.219.947	0,16%	18	5,81%
P	Švietimas	1.461.340	0,19%	2	0,62%
Q	Žmonių sveikatos priežiūra ir socialinis darbas	6.469.413	0,84%	3	0,85%
R	Meninė, pramoginė ir poilsio organizavimo veikla	6.513.438	0,85%	5	1,49%
S	Kita aptarnavimo veikla	1.480.251	0,19%	1	0,18%
		39.836.215	5,18%	1	0,37%
	<b>Iš viso</b>	<b>769.526.906</b>		<b>5</b>	

**2018 metai**

Informacinės visuomenės plėtros komitetas

EV sekcijos kodas	EV sekcija	Pelno mokestis, Eur	Pelno mokesčio dalis tarp visų sekcijų	Pelno mokestis vienam darbuotojui, Eur	Pelno mokesčio, tenkančio darbuotojui dalis tarp visų sekcijų
A	Žemės ūkis, miškininkystė ir žuvininkystė	9.534.647	1,41%	310	1,86%
B	Kasyba ir karjerų eksploatavimas	3.752.438	0,56%	1.422	8,51%
C	Apdirbamoji gamyba	123.949.638	18,38%	619	3,70%
D	Elektros, dujų, garo tiekimas ir oro kondicionavimas	12.561.009	1,86%	1.105	6,61%
E	Vandens tiekimas, nuotekų valymas, atliekų tvarkymas ir regeneravimas	4.492.183	0,67%	303	1,82%
F	Statyba	41.472.426	6,15%	463	2,77%
G	Didmeninė ir mažmeninė prekyba; variklinių transporto priemonių, motociklų remontas	163.458.886	24,24%	804	4,81%
H	Transportas ir saugojimas	75.379.167	11,18%	625	3,74%
I	Apgyvandinimo ir maitinimo paslaugų veikla	7.958.882	1,18%	85	0,51%
J	Informacija ir ryšiai	36.034.742	5,34%	1.219	7,30%
K	Finansinė ir draudimo veikla	60.942.229	9,04%	4.224	25,29%
L	Nekilnojamo turto operacijos	41.283.848	6,12%	2.304	13,79%
M	Profesinė, mokslinė ir techninė veikla	38.754.005	5,75%	337	2,02%
N	Administracinė ir aptarnavimo veikla	19.643.499	2,91%	353	2,11%
O	Viešasis valdymas ir gynyba; privalomasis socialinis draudimas	990.868	0,15%	862	5,16%
P	Švietimas	1.553.293	0,23%	413	2,47%
Q	Žmonių sveikatos priežiūra ir socialinis darbas	4.679.013	0,69%	239	1,43%
R	Meninė, pramoginė ir poilsio organizavimo veikla	5.061.903	0,75%	728	4,36%
S	Kita aptarnavimo veikla	1.270.539	0,19%	193	1,15%
		21.675.182	3,21%	97	0,58%
	<b>Iš viso</b>	<b>674.448.397</b>		<b>534</b>	

2017 metai

EV sekcijos kodas	EV sekcija	Pelno mokestis, Eur	Pelno mokesčio dalis tarp visų sekcijų	Pelno mokestis vienam darbuotojui, Eur	Pelno mokesčio, tenkančio darbuotojui dalis tarp visų sekcijų
A	Žemės ūkis, miškininkystė ir žuvininkystė	6.442.204	1,05%	160	1,07%
B	Kasyba ir karjerų eksploatavimas	3.121.274	0,51%	1.252	8,37%
C	Apdirbamoji gamyba	121.778.175	19,77%	615	4,11%
D	Elektros, dujų, garo tiekimas ir oro kondicionavimas	17.659.633	2,87%	1.488	9,95%
E	Vandens tiekimas, nuotekų valymas, atliekų tvarkymas ir regeneravimas	6.217.508	1,01%	426	2,85%
F	Statyba	33.816.927	5,49%	375	2,51%
G	Didmeninė ir mažmeninė prekyba; variklinių transporto priemonių, motociklų remontas	158.469.738	25,73%	765	5,12%
H	Transportas ir saugojimas	54.520.403	8,85%	341	2,28%
I	Apgyvandinimo ir maitinimo paslaugų veikla	6.209.710	1,01%	169	1,13%
J	Informacija ir ryšiai	31.481.898	5,11%	1.102	7,37%
K	Finansinė ir draudimo veikla	49.880.275	8,10%	3.490	23,34%
L	Nekilnojamo turto operacijos	35.558.929	5,77%	1.945	13,01%
M	Profesinė, mokslinė ir techninė veikla	36.115.258	5,86%	793	5,30%
N	Administracinė ir aptarnavimo veikla	19.142.227	3,11%	348	2,33%
O	Viešasis valdymas ir gynyba; privalomasis socialinis draudimas	7.286	0,00%	19	0,13%
P	Švietimas	1.612.584	0,26%	429	2,87%
Q	Žmonių sveikatos priežiūra ir socialinis darbas	3.983.446	0,65%	215	1,43%
R	Meninė, pramoginė ir poilsio organizavimo veikla	4.594.528	0,75%	638	4,27%
S	Kita aptarnavimo veikla	899.404	0,15%	133	0,89%
		24.395.776	3,96%	248	1,66%
	<b>Iš viso</b>	<b>615.907.183</b>		<b>582</b>	

2016 metai



Informacinės visuomenės plėtros komitetas

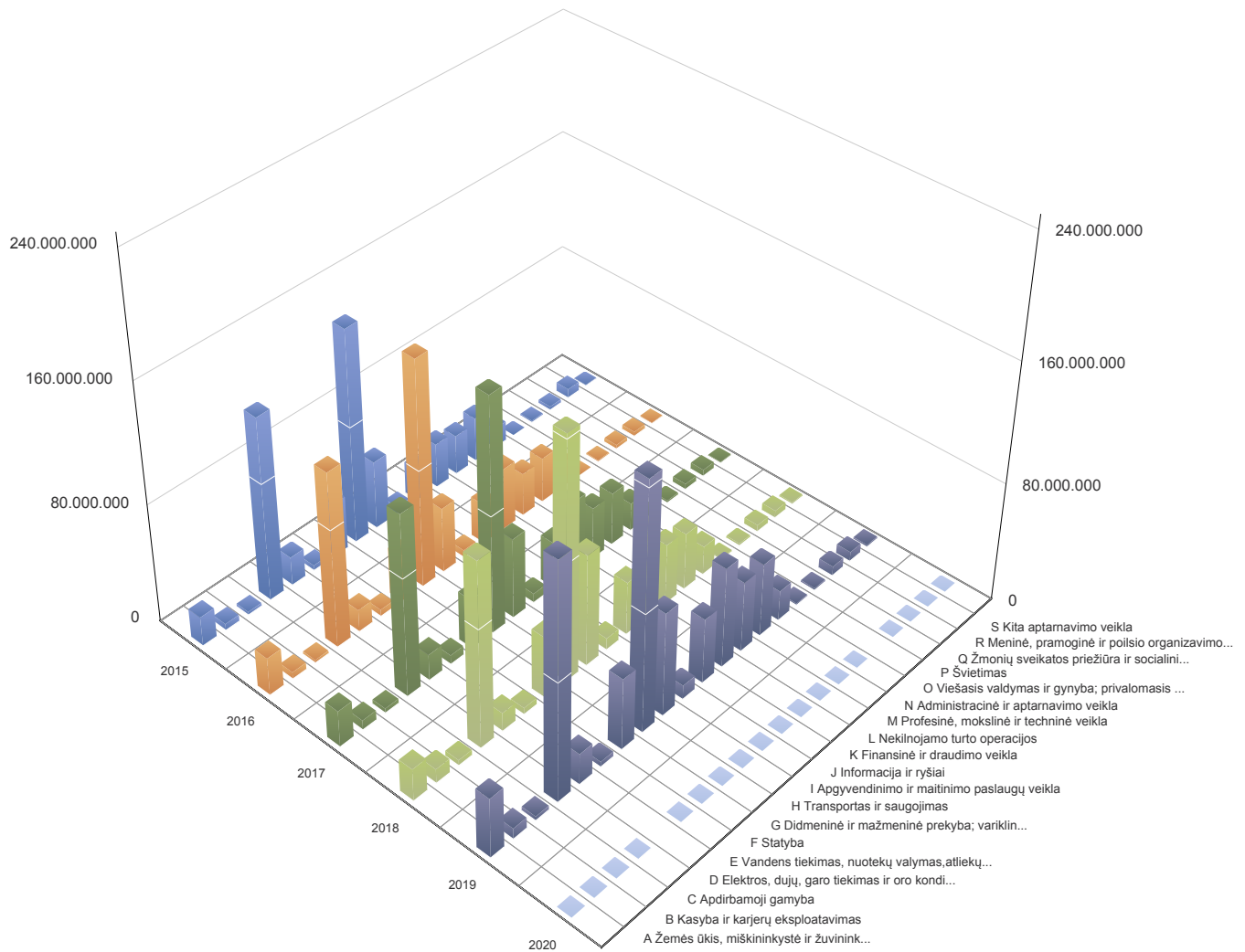
EV sekcijos kodas	EV sekcija	Pelno mokestis, Eur	Pelno mokesčio dalis tarp visų sekcijų	Pelno mokestis vienam darbuotojui, Eur	Pelno mokesčio, tenkančio darbuotojui dalis tarp visų sekcijų
A	Žemės ūkis, miškininkystė ir žuvininkystė	4.617.438	0,82%	161	1,24%
B	Kasyba ir karjerų eksploatavimas	2.025.683	0,36%	827	6,35%
C	Apdirbamoji gamyba	117.803.651	21,03%	601	4,62%
D	Elektros, dujų, garo tiekimas ir oro kondicionavimas	15.061.009	2,69%	1.506	11,57%
E	Vandens tiekimas, nuotekų valymas, atliekų tvarkymas ir regeneravimas	4.625.774	0,83%	312	2,40%
F	Statyba	32.022.881	5,72%	368	2,83%
G	Didmeninė ir mažmeninė prekyba; variklinių transporto priemonių, motociklų remontas	153.348.581	27,38%	733	5,63%
H	Transportas ir saugojimas	44.362.836	7,92%	419	3,22%
I	Apgyvandinimo ir maitinimo paslaugų veikla	4.970.113	0,89%	142	1,09%
J	Informacija ir ryšiai	27.499.681	4,91%	1.020	7,83%
K	Finansinė ir draudimo veikla	42.440.747	7,58%	3.107	23,86%
L	Nekilnojamo turto operacijos	29.543.789	5,27%	1.613	12,39%
M	Profesinė, mokslinė ir techninė veikla	30.970.168	5,53%	697	5,35%
N	Administracinė ir aptarnavimo veikla	17.377.096	3,10%	333	2,56%
O	Viešasis valdymas ir gynyba; privalomasis socialinis draudimas	5.624	0,00%	15	0,11%
P	Švietimas	1.114.769	0,20%	301	2,31%
Q	Žmonių sveikatos priežiūra ir socialinis darbas	2.943.389	0,53%	168	1,29%
R	Meninė, pramoginė ir poilsio organizavimo veikla	3.232.175	0,58%	489	3,75%
S	Kita aptarnavimo veikla	781.955	0,14%	110	0,85%
		25.390.983	4,53%	98	0,75%
	<b>Iš viso</b>	<b>560.138.342</b>		<b>492</b>	

2015 metai

EV sekcijos kodas	EV sekcija	Pelno mokestis, Eur	Pelno mokesčio dalis tarp visų sekcijų	Pelno mokestis vienam darbuotojui, Eur	Pelno mokesčio, tenkančio darbuotojui dalis tarp visų sekcijų
A	Žemės ūkis, miškininkystė ir žuvininkystė	4.413.492	0,81%	151	1,22%
B	Kasyba ir karjerų eksploatavimas	2.148.025	0,40%	843	6,84%
C	Apdirbamoji gamyba	123.881.279	22,86%	645	5,23%
D	Elektros, dujų, garo tiekimas ir oro kondicionavimas	19.476.119	3,59%	1.493	12,11%
E	Vandens tiekimas, nuotekų valymas, atliekų tvarkymas ir regeneravimas	3.530.443	0,65%	237	1,93%
F	Statyba	36.368.077	6,71%	407	3,31%
G	Didmeninė ir mažmeninė prekyba; variklinių transporto priemonių, motociklų remontas	145.306.587	26,82%	709	5,75%
H	Transportas ir saugojimas	46.412.120	8,57%	471	3,82%
I	Apgyvandinimo ir maitinimo paslaugų veikla	5.112.864	0,94%	153	1,24%
J	Informacija ir ryšiai	22.318.904	4,12%	565	4,58%
K	Finansinė ir draudimo veikla	30.559.939	5,64%	2.258	18,32%
L	Nekilnojamo turto operacijos	27.162.451	5,01%	1.473	11,95%
M	Profesinė, mokslinė ir techninė veikla	30.565.500	5,64%	700	5,68%
N	Administracinė ir aptarnavimo veikla	13.704.257	2,53%	276	2,24%
O	Viešasis valdymas ir gynyba; privalomasis socialinis draudimas	5.511	0,00%	16	0,13%
P	Švietimas	1.268.481	0,23%	393	3,19%
Q	Žmonių sveikatos priežiūra ir socialinis darbas	2.545.703	0,47%	149	1,21%
R	Meninė, pramoginė ir poilsio organizavimo veikla	6.422.794	1,19%	1.129	9,16%
S	Kita aptarnavimo veikla	776.363	0,14%	112	0,91%
		19.868.752	3,67%	146	1,18%
	<b>Iš viso</b>	<b>541.847.661</b>		<b>535</b>	
	<b>Iš viso</b>	<b>3.162.144.436</b>		<b>22</b>	

Pelno mokestis pagal ekonomines veiklas

Informacinės visuomenės plėtros komitetas



**Ribotos civilinės atsakomybės Juridinių Asmenų (JA) pelnas (nuostolis) prieš apmokestinimą pagal JA registracijos apskritis**

**2020 metai**

Apskritis kodas	Apskritis trumpas pavadinimas	Pelnas prieš apmokestinimą, Eur	Pelno prieš apmokestinimą dalis tarp visų apskričių	Pelnas prieš apmokestinimą vienam darbuotojui, Eur	Pelno prieš apmokestinimą, tenkančio darbuotojui dalis tarp visų apskričių
1	Alytaus	7.811	-0,08%	159	0,52%
2	Kauno	-2.460.913	24,03%	-11	-0,03%
3	Klaipėdos	831.423	-8,12%	31.978	105,18%
4	Marijampolės	29.306	-0,29%	1	0,00%
5	Panevėžio	521.011	-5,09%	324	1,07%
6	Šiaulių	-504.171	4,92%	-2.572	-8,46%
7	Tauragės	57.167	-0,56%	534	1,76%
8	Telšių	-114.180	1,11%	-2	-0,01%
9	Utenos	50.071	-0,49%	1	0,00%
10	Vilniaus	-8.660.046	84,55%	-10	-0,03%
<b>Iš viso</b>		<b>-10.242.521</b>		<b>-8</b>	

**2019 metai**

Apskritis kodas	Apskritis trumpas pavadinimas	Pelnas prieš apmokestinimą, Eur	Pelno prieš apmokestinimą dalis tarp visų apskričių	Pelnas prieš apmokestinimą vienam darbuotojui, Eur	Pelno prieš apmokestinimą, tenkančio darbuotojui dalis tarp visų apskričių
1	Alytaus	58.300.214	0,85%	20	5,95%
2	Kauno	1.205.556.388	17,66%	48	13,97%
3	Klaipėdos	573.726.361	8,40%	39	11,42%
4	Marijampolės	76.859.080	1,13%	25	7,31%
5	Panevėžio	140.301.193	2,06%	33	9,67%
6	Šiaulių	252.914.837	3,70%	44	12,88%
7	Tauragės	27.829.873	0,41%	12	3,63%
8	Telšių	146.086.245	2,14%	46	13,60%
9	Utenos	40.911.574	0,60%	18	5,28%
10	Vilniaus	4.304.025.503	63,05%	55	16,28%
<b>Iš viso</b>		<b>6.826.511.268</b>		<b>48</b>	

**2018 metai**

Apskritis kodas	Apskritis trumpas pavadinimas	Pelnas prieš apmokestinimą, Eur	Pelno prieš apmokestinimą dalis tarp visų apskričių	Pelnas prieš apmokestinimą vienam darbuotojui, Eur	Pelno prieš apmokestinimą, tenkančio darbuotojui dalis tarp visų apskričių
1	Alytaus	53.038.498	0,95%	1.985	7,09%
2	Kauno	869.300.478	15,54%	3.386	12,09%
3	Klaipėdos	535.285.125	9,57%	3.224	11,52%
4	Marijampolės	51.090.616	0,91%	1.416	5,06%
5	Panevėžio	123.352.650	2,20%	2.624	9,37%
6	Šiaulių	193.602.940	3,46%	2.998	10,71%
7	Tauragės	31.758.423	0,57%	2.045	7,30%
8	Telšių	96.581.006	1,73%	2.787	9,95%
9	Utenos	34.611.594	0,62%	1.426	5,09%
10	Vilniaus	3.606.904.168	64,46%	6.106	21,81%
<b>Iš viso</b>		<b>5.595.525.498</b>		<b>4.433</b>	

**2017 metai**

Apskritis kodas	Apskritis trumpas pavadinimas	Pelnas prieš apmokestinimą, Eur	Pelno prieš apmokestinimą dalis tarp visų apskričių	Pelnas prieš apmokestinimą vienam darbuotojui, Eur	Pelno prieš apmokestinimą, tenkančio darbuotojui dalis tarp visų apskričių
1	Alytaus	29.718.061	0,55%	1.108	3,11%
2	Kauno	782.686.502	14,41%	2.647	7,42%
3	Klaipėdos	441.737.325	8,13%	4.794	13,44%
4	Marijampolės	61.187.946	1,13%	2.499	7,01%
5	Panevėžio	152.976.366	2,82%	3.176	8,90%
6	Šiaulių	201.728.923	3,71%	3.239	9,08%
7	Tauragės	44.760.844	0,82%	2.821	7,91%
8	Telšių	291.674.413	5,37%	6.477	18,16%

Informacinės visuomenės plėtros komitetas

Apskritis kodas	Apskritis trumpas pavadinimas	Pelnas prieš apmokestinimą, Eur	Pelno prieš apmokestinimą dalis tarp visų apskričių	Pelnas prieš apmokestinimą vienam darbuotojui, Eur	Pelno prieš apmokestinimą, tenkančio darbuotojui dalis tarp visų apskričių
9	Utenos	21.200.569	0,39%	862	2,42%
10	Vilniaus	3.403.331.571	62,66%	8.045	22,56%
<b>Iš viso</b>		<b>5.431.002.520</b>		<b>5.132</b>	

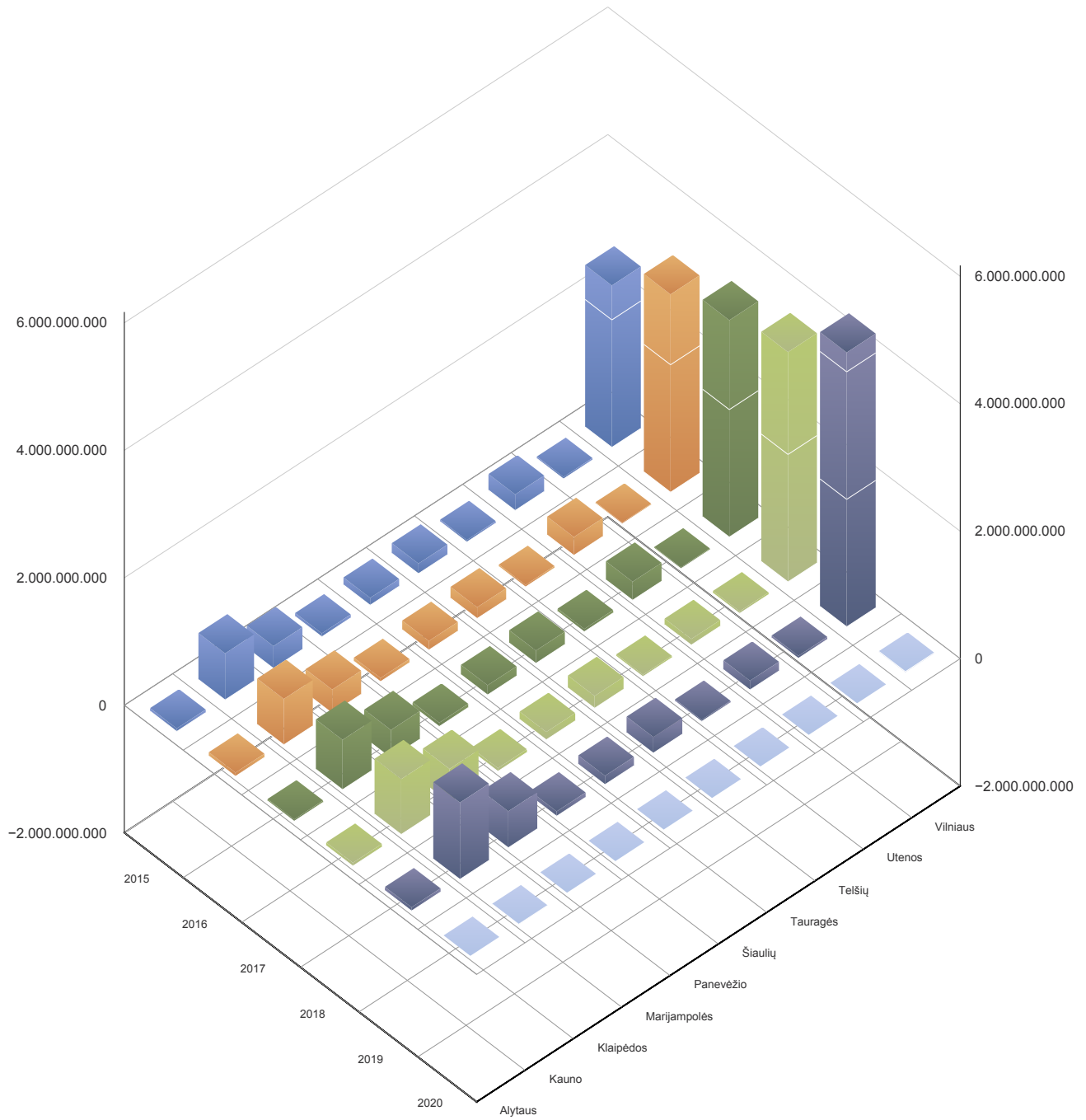
2016 metai

Apskritis kodas	Apskritis trumpas pavadinimas	Pelnas prieš apmokestinimą, Eur	Pelno prieš apmokestinimą dalis tarp visų apskričių	Pelnas prieš apmokestinimą vienam darbuotojui, Eur	Pelno prieš apmokestinimą, tenkančio darbuotojui dalis tarp visų apskričių
1	Alytaus	60.002.086	1,20%	2.314	6,81%
2	Kauno	720.604.281	14,47%	3.847	11,32%
3	Klaipėdos	371.946.271	7,47%	4.061	11,96%
4	Marijampolės	58.568.106	1,18%	875	2,58%
5	Panevėžio	144.036.158	2,89%	2.986	8,79%
6	Šiaulių	178.025.653	3,57%	2.947	8,68%
7	Tauragės	32.501.244	0,65%	2.089	6,15%
8	Telšių	289.208.098	5,81%	8.701	25,62%
9	Utenos	20.798.928	0,42%	835	2,46%
10	Vilniaus	3.105.822.939	62,35%	5.311	15,64%
<b>Iš viso</b>		<b>4.981.513.764</b>		<b>4.374</b>	

2015 metai

Apskritis kodas	Apskritis trumpas pavadinimas	Pelnas prieš apmokestinimą, Eur	Pelno prieš apmokestinimą dalis tarp visų apskričių	Pelnas prieš apmokestinimą vienam darbuotojui, Eur	Pelno prieš apmokestinimą, tenkančio darbuotojui dalis tarp visų apskričių
1	Alytaus	48.379.194	1,12%	1.860	5,93%
2	Kauno	730.802.381	16,92%	3.993	12,74%
3	Klaipėdos	349.568.790	8,09%	3.895	12,43%
4	Marijampolės	54.049.014	1,25%	801	2,56%
5	Panevėžio	116.402.193	2,70%	2.516	8,03%
6	Šiaulių	159.494.534	3,69%	2.683	8,56%
7	Tauragės	33.549.979	0,78%	542	1,73%
8	Telšių	252.665.371	5,85%	7.712	24,60%
9	Utenos	32.621.126	0,76%	1.316	4,20%
10	Vilniaus	2.540.969.715	58,84%	6.030	19,23%
<b>Iš viso</b>		<b>4.318.502.297</b>		<b>4.264</b>	
<b>Iš viso</b>		<b>27.142.812.826</b>		<b>185</b>	

Pelnas prieš apmokestinimą pagal ekonomines veiklas



**Ribotos civilinės atsakomybės Juridinių Asmenų (JA) pelno mokestis pagal JA registracijos apskritis**

**2020 metai**

Apskritis kodas	Apskritis trumpas pavadinimas	Pelno mokestis, Eur	Pelno mokesčio dalis tarp visų apskričių	Pelno mokestis vienam darbuotojui, Eur	Pelno mokesčio, tenkančio darbuotojui dalis tarp visų apskričių
1	Alytaus	7.906	2,87%	161	6,18%
2	Kauno	24.087	8,73%	0	0,00%
3	Klaipėdos	61.965	22,46%	2.383	91,29%
4	Marijampolės	3.535	1,28%	0	0,00%
5	Panevėžio	54.490	19,75%	34	1,30%
6	Šiaulių	2.842	1,03%	14	0,56%
7	Tauragės	1.844	0,67%	17	0,66%
8	Telšių	254	0,09%	0	0,00%
9	Utenos	2.933	1,06%	0	0,00%
10	Vilniaus	116.091	42,07%	0	0,00%
<b>Iš viso</b>		<b>275.947</b>		<b>0</b>	

**2019 metai**

Apskritis kodas	Apskritis trumpas pavadinimas	Pelno mokestis, Eur	Pelno mokesčio dalis tarp visų apskričių	Pelno mokestis vienam darbuotojui, Eur	Pelno mokesčio, tenkančio darbuotojui dalis tarp visų apskričių
1	Alytaus	10.132.092	1,32%	4	8,91%
2	Kauno	124.619.548	16,19%	5	12,44%
3	Klaipėdos	58.879.168	7,65%	4	10,10%
4	Marijampolės	9.652.603	1,25%	3	7,91%
5	Panevėžio	16.167.904	2,10%	4	9,60%
6	Šiaulių	31.571.452	4,10%	5	13,86%
7	Tauragės	4.948.201	0,64%	2	5,56%
8	Telšių	11.248.437	1,46%	4	9,02%
9	Utenos	5.768.038	0,75%	3	6,42%
10	Vilniaus	496.539.463	64,53%	6	16,18%
<b>Iš viso</b>		<b>769.526.906</b>		<b>5</b>	

**2018 metai**

Apskritis kodas	Apskritis trumpas pavadinimas	Pelno mokestis, Eur	Pelno mokesčio dalis tarp visų apskričių	Pelno mokestis vienam darbuotojui, Eur	Pelno mokesčio, tenkančio darbuotojui dalis tarp visų apskričių
1	Alytaus	9.212.194	1,37%	345	9,44%
2	Kauno	118.149.550	17,52%	460	12,60%
3	Klaipėdos	51.304.415	7,61%	309	8,46%
4	Marijampolės	6.261.903	0,93%	174	4,75%
5	Panevėžio	15.441.710	2,29%	328	8,99%
6	Šiaulių	26.954.564	4,00%	417	11,43%
7	Tauragės	5.417.705	0,80%	349	9,55%
8	Telšių	11.487.336	1,70%	331	9,08%
9	Utenos	5.319.258	0,79%	219	6,00%
10	Vilniaus	424.899.762	63,00%	719	19,70%
<b>Iš viso</b>		<b>674.448.397</b>		<b>534</b>	

**2017 metai**

Apskritis kodas	Apskritis trumpas pavadinimas	Pelno mokestis, Eur	Pelno mokesčio dalis tarp visų apskričių	Pelno mokestis vienam darbuotojui, Eur	Pelno mokesčio, tenkančio darbuotojui dalis tarp visų apskričių
1	Alytaus	8.278.604	1,34%	309	7,42%
2	Kauno	108.225.158	17,57%	366	8,80%
3	Klaipėdos	52.792.865	8,57%	573	13,77%
4	Marijampolės	7.033.216	1,14%	287	6,90%
5	Panevėžio	16.619.505	2,70%	345	8,29%
6	Šiaulių	30.187.856	4,90%	485	11,65%
7	Tauragės	5.985.099	0,97%	377	9,07%
8	Telšių	15.203.769	2,47%	338	8,12%
9	Utenos	5.280.033	0,86%	215	5,16%

Informacinės visuomenės plėtros komitetas

Apskritis kodas	Apskritis trumpas pavadinimas	Pelno mokestis, Eur	Pelno mokesčio dalis tarp visų apskričių	Pelno mokestis vienam darbuotojui, Eur	Pelno mokesčio, tenkančio darbuotojui dalis tarp visų apskričių
10	Vilniaus	366.301.078	59,47%	866	20,82%
<b>Iš viso</b>		<b>615.907.183</b>		<b>582</b>	

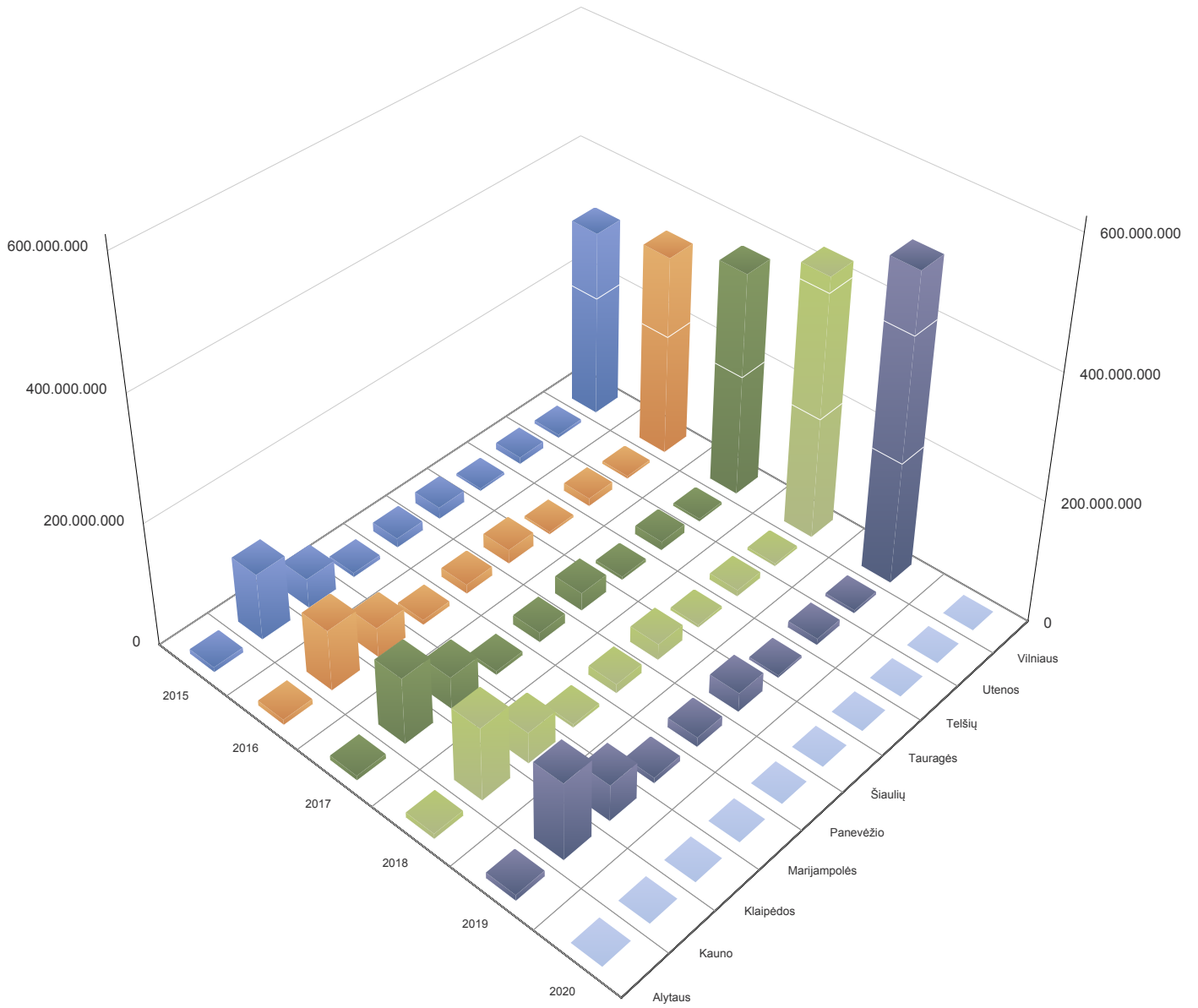
2016 metai

Apskritis kodas	Apskritis trumpas pavadinimas	Pelno mokestis, Eur	Pelno mokesčio dalis tarp visų apskričių	Pelno mokestis vienam darbuotojui, Eur	Pelno mokesčio, tenkančio darbuotojui dalis tarp visų apskričių
1	Alytaus	9.185.520	1,64%	354	9,35%
2	Kauno	99.563.979	17,77%	531	14,04%
3	Klaipėdos	49.103.112	8,77%	536	14,16%
4	Marijampolės	8.737.557	1,56%	131	3,45%
5	Panevėžio	15.840.451	2,83%	328	8,67%
6	Šiaulių	23.890.049	4,27%	396	10,45%
7	Tauragės	4.933.593	0,88%	317	8,37%
8	Telšių	13.916.494	2,48%	419	11,06%
9	Utenos	5.242.717	0,94%	211	5,56%
10	Vilniaus	329.724.870	58,86%	564	14,89%
<b>Iš viso</b>		<b>560.138.342</b>		<b>492</b>	

2015 metai

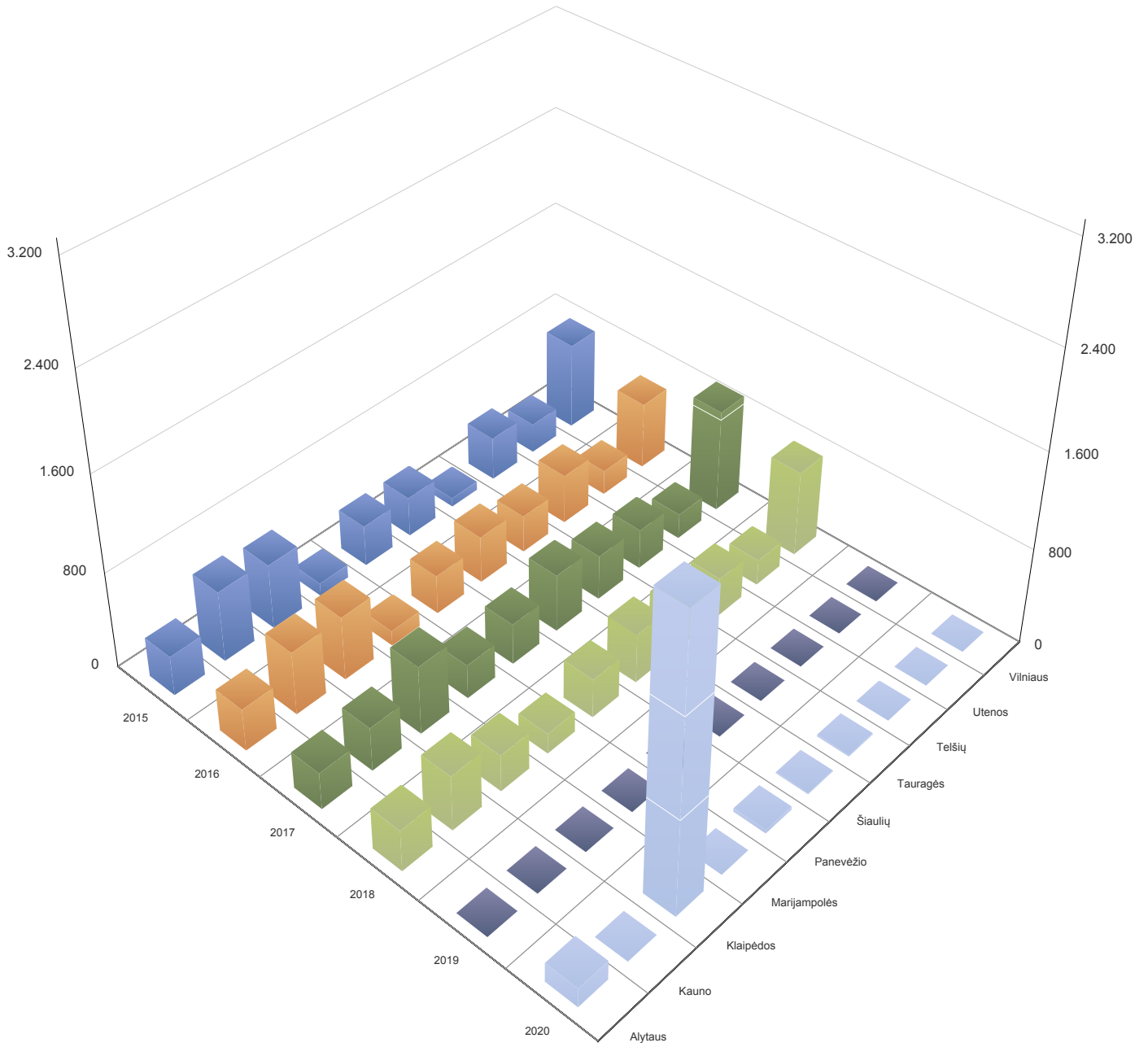
Apskritis kodas	Apskritis trumpas pavadinimas	Pelno mokestis, Eur	Pelno mokesčio dalis tarp visų apskričių	Pelno mokestis vienam darbuotojui, Eur	Pelno mokesčio, tenkančio darbuotojui dalis tarp visų apskričių
1	Alytaus	8.696.593	1,60%	334	9,03%
2	Kauno	108.885.298	20,10%	595	16,06%
3	Klaipėdos	49.098.587	9,06%	547	14,77%
4	Marijampolės	7.637.216	1,41%	113	3,06%
5	Panevėžio	15.980.102	2,95%	345	9,33%
6	Šiaulių	20.010.980	3,69%	337	9,09%
7	Tauragės	4.820.565	0,89%	78	2,10%
8	Telšių	12.070.310	2,23%	368	9,95%
9	Utenos	6.281.081	1,16%	253	6,84%
10	Vilniaus	308.366.929	56,91%	732	19,76%
<b>Iš viso</b>		<b>541.847.661</b>		<b>535</b>	
<b>Iš viso</b>		<b>3.162.144.436</b>		<b>22</b>	

Pelno mokestis pagal apskritis



**Pelno mokestis vienam darbuotojui pagal apskritis**





**Ribotos civilinės atsakomybės Juridinių Asmenų (JA) pelnas (nuostolis) prieš apmokestinimą pagal apyvartos grupes**

**2020 metai**

Apyvartos sekcijos kodas	Apyvartos sekcijos trumpas pavadinimas	Pelnas prieš apmokestinimą, Eur	Pelno prieš apmokestinimą dalis tarp visų sekcijų	Pelnas prieš apmokestinimą vienam darbuotojui, Eur	Pelno prieš apmokestinimą, tenkančio darbuotojui dalis tarp visų sekcijų
A	< 2.9 tūkst Eur	-119.047	1,16%	0	0,02%
B	2.9-28.96 tūkst Eur	-4.477.343	43,71%	-18	0,90%
C	28.96-289.62 tūkst Eur	-1.317.800	12,87%	-10	0,51%
D	0.29-2.9 mln Eur	-1.212.032	11,83%	-1.958	98,15%
E	2.9-28.96 mln Eur	-74.437	0,73%	-1	0,07%
X	Neišaiškinti	-18.086	0,18%	0	0,02%
		-3.023.776	29,52%	-7	0,33%
	<b>Iš viso</b>	<b>-10.242.521</b>		<b>-8</b>	

**2019 metai**

Apyvartos sekcijos kodas	Apyvartos sekcijos trumpas pavadinimas	Pelnas prieš apmokestinimą, Eur	Pelno prieš apmokestinimą dalis tarp visų sekcijų	Pelnas prieš apmokestinimą vienam darbuotojui, Eur	Pelno prieš apmokestinimą, tenkančio darbuotojui dalis tarp visų sekcijų
A	< 2.9 tūkst Eur	-5.057.030	-0,07%	-1	-0,01%
B	2.9-28.96 tūkst Eur	-56.714.640	-0,83%	-5	-0,07%
C	28.96-289.62 tūkst Eur	272.692.938	3,99%	8	0,12%
D	0.29-2.9 mln Eur	1.331.037.658	19,50%	36	0,53%
E	2.9-28.96 mln Eur	1.897.357.712	27,79%	172	2,56%
F	28.96-289.62 mln Eur	2.001.257.567	29,32%	1.310	19,46%
G	>= 289.62 mln Eur	1.033.405.068	15,14%	5.195	77,20%
X	Neišaiškinti	362.781.205	5,31%	15	0,22%
		-10.249.210	-0,15%	-1	-0,01%
	<b>Iš viso</b>	<b>6.826.511.268</b>		<b>48</b>	

**2018 metai**

Apyvartos sekcijos kodas	Apyvartos sekcijos trumpas pavadinimas	Pelnas prieš apmokestinimą, Eur	Pelno prieš apmokestinimą dalis tarp visų sekcijų	Pelnas prieš apmokestinimą vienam darbuotojui, Eur	Pelno prieš apmokestinimą, tenkančio darbuotojui dalis tarp visų sekcijų
A	< 2.9 tūkst Eur	-103.043.191	-1,84%	-447	-1,31%
B	2.9-28.96 tūkst Eur	-92.682.112	-1,66%	-1.402	-4,10%
C	28.96-289.62 tūkst Eur	148.955.754	2,66%	1.026	3,00%
D	0.29-2.9 mln Eur	992.715.897	17,74%	3.006	8,79%
E	2.9-28.96 mln Eur	2.082.469.693	37,22%	7.519	21,98%
F	28.96-289.62 mln Eur	1.858.792.819	33,22%	12.018	35,13%
G	>= 289.62 mln Eur	708.273.030	12,66%	12.183	35,62%
X	Neišaiškinti	28.085	0,00%	140	0,41%
		15.523	0,00%	162	0,47%
	<b>Iš viso</b>	<b>5.595.525.498</b>		<b>4.433</b>	

**2017 metai**

Apyvartos sekcijos kodas	Apyvartos sekcijos trumpas pavadinimas	Pelnas prieš apmokestinimą, Eur	Pelno prieš apmokestinimą dalis tarp visų sekcijų	Pelnas prieš apmokestinimą vienam darbuotojui, Eur	Pelno prieš apmokestinimą, tenkančio darbuotojui dalis tarp visų sekcijų
A	< 2.9 tūkst Eur	-107.060.371	-1,97%	-1.434	-5,31%
B	2.9-28.96 tūkst Eur	-98.735.812	-1,82%	-2.059	-7,62%
C	28.96-289.62 tūkst Eur	228.728.893	4,21%	1.155	4,28%
D	0.29-2.9 mln Eur	856.624.607	15,77%	3.217	11,91%
E	2.9-28.96 mln Eur	2.151.514.702	39,62%	7.808	28,90%
F	28.96-289.62 mln Eur	1.761.717.668	32,44%	12.807	47,40%
G	>= 289.62 mln Eur	638.573.882	11,76%	11.011	40,75%
X	Neišaiškinti	-180.840	0,00%	-1.884	-6,97%
		-180.209	0,00%	-3.604	-13,34%
	<b>Iš viso</b>	<b>5.431.002.520</b>		<b>5.132</b>	

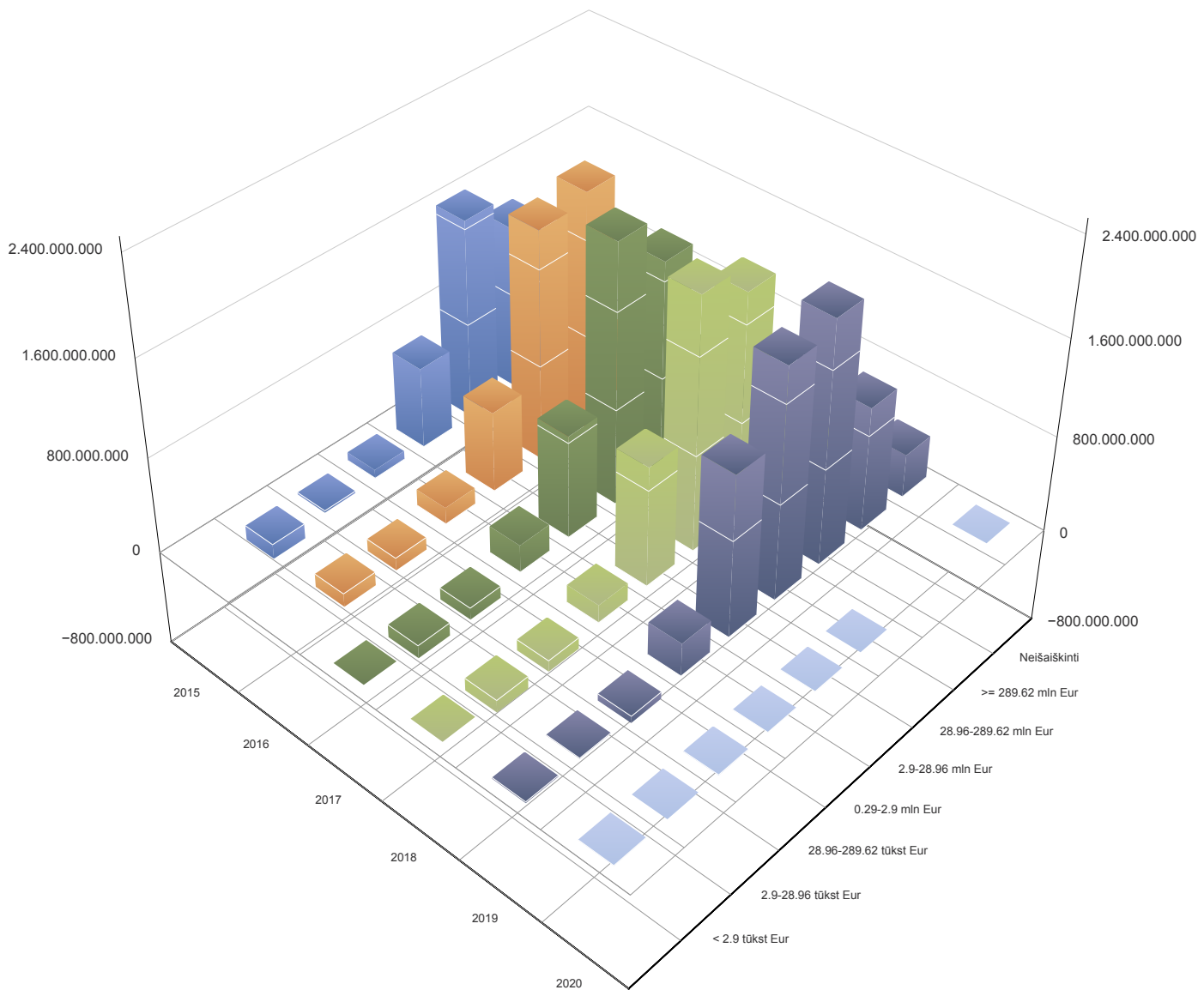
**2016 metai**

Apyvartos sekcijos kodas	Apyvartos sekcijos trumpas pavadinimas	Pelnas prieš apmokestinimą, Eur	Pelno prieš apmokestinimą dalis tarp visų sekcijų	Pelnas prieš apmokestinimą vienam darbuotojui, Eur	Pelno prieš apmokestinimą, tenkančio darbuotojui dalis tarp visų sekcijų
A	< 2.9 tūkst Eur	-111.864.814	-2,25%	-477	-1,51%
B	2.9-28.96 tūkst Eur	-104.629.741	-2,10%	-2.668	-8,45%
C	28.96-289.62 tūkst Eur	140.021.744	2,81%	921	2,91%
D	0.29-2.9 mln Eur	671.116.821	13,47%	2.527	8,00%
E	2.9-28.96 mln Eur	1.916.373.586	38,47%	7.330	23,21%
F	28.96-289.62 mln Eur	1.992.580.354	40,00%	15.028	47,58%
G	>= 289.62 mln Eur	477.915.814	9,59%	8.922	28,25%
<b>Iš viso</b>		<b>4.981.513.764</b>		<b>4.374</b>	

**2015 metai**

Apyvartos sekcijos kodas	Apyvartos sekcijos trumpas pavadinimas	Pelnas prieš apmokestinimą, Eur	Pelno prieš apmokestinimą dalis tarp visų sekcijų	Pelnas prieš apmokestinimą vienam darbuotojui, Eur	Pelno prieš apmokestinimą, tenkančio darbuotojui dalis tarp visų sekcijų
A	< 2.9 tūkst Eur	-123.629.358	-2,86%	-1.111	-3,51%
B	2.9-28.96 tūkst Eur	-16.632.437	-0,39%	-417	-1,32%
C	28.96-289.62 tūkst Eur	72.915.251	1,69%	437	1,38%
D	0.29-2.9 mln Eur	677.799.047	15,70%	2.609	8,23%
E	2.9-28.96 mln Eur	1.671.624.390	38,71%	6.480	20,44%
F	28.96-289.62 mln Eur	1.372.403.379	31,78%	11.027	34,79%
G	>= 289.62 mln Eur	664.022.025	15,38%	12.671	39,98%
<b>Iš viso</b>		<b>4.318.502.297</b>		<b>4.264</b>	
<b>Iš viso</b>		<b>27.142.812.826</b>		<b>185</b>	

**Pelnas prieš apmokestinimą pagal apyvartos grupes**



**Ribotos civilinės atsakomybės Juridinių Asmenų (JA) pelno mokestis pagal JA apyvartos grupes****2020 metai**

Apyvartos sekcijos kodas	Apyvartos sekcijos trumpas pavadinimas	Pelno mokestis, Eur	Pelno mokesčio dalis tarp visų sekcijų	Pelno mokestis vienam darbuotojui, Eur	Pelno mokesčio, tenkančio darbuotojui dalis tarp visų sekcijų
A	< 2.9 tūkst Eur	3.467	1,26%	0	0,01%
B	2.9-28.96 tūkst Eur	9.813	3,56%	0	0,03%
C	28.96-289.62 tūkst Eur	28.974	10,50%	0	0,20%
D	0.29-2.9 mln Eur	67.255	24,37%	109	96,82%
E	2.9-28.96 mln Eur	158.869	57,57%	3	2,83%
X	Neišaiškinti	5.398	1,96%	0	0,10%
		2.171	0,79%	0	0,00%
<b>Iš viso</b>		<b>275.947</b>		<b>0</b>	

**2019 metai**

Apyvartos sekcijos kodas	Apyvartos sekcijos trumpas pavadinimas	Pelno mokestis, Eur	Pelno mokesčio dalis tarp visų sekcijų	Pelno mokestis vienam darbuotojui, Eur	Pelno mokesčio, tenkančio darbuotojui dalis tarp visų sekcijų
A	< 2.9 tūkst Eur	2.619.732	0,34%	0	0,05%
B	2.9-28.96 tūkst Eur	1.421.732	0,18%	0	0,02%
C	28.96-289.62 tūkst Eur	23.921.651	3,11%	1	0,10%
D	0.29-2.9 mln Eur	144.718.959	18,81%	4	0,54%
E	2.9-28.96 mln Eur	232.501.182	30,21%	21	2,95%
F	28.96-289.62 mln Eur	238.051.839	30,93%	156	21,75%
G	>= 289.62 mln Eur	106.085.892	13,79%	533	74,47%
X	Neišaiškinti	19.538.155	2,54%	1	0,11%
		667.764	0,09%	0	0,01%
<b>Iš viso</b>		<b>769.526.906</b>		<b>5</b>	

**2018 metai**

Apyvartos sekcijos kodas	Apyvartos sekcijos trumpas pavadinimas	Pelno mokestis, Eur	Pelno mokesčio dalis tarp visų sekcijų	Pelno mokestis vienam darbuotojui, Eur	Pelno mokesčio, tenkančio darbuotojui dalis tarp visų sekcijų
A	< 2.9 tūkst Eur	64.875	0,01%	0	0,01%
B	2.9-28.96 tūkst Eur	1.693.698	0,25%	26	0,59%
C	28.96-289.62 tūkst Eur	25.793.090	3,82%	178	4,12%
D	0.29-2.9 mln Eur	143.666.495	21,30%	435	10,08%
E	2.9-28.96 mln Eur	210.524.788	31,21%	760	17,61%
F	28.96-289.62 mln Eur	205.318.301	30,44%	1.327	30,76%
G	>= 289.62 mln Eur	87.372.845	12,95%	1.503	34,82%
X	Neišaiškinti	11.444	0,00%	57	1,32%
		2.861	0,00%	30	0,69%
<b>Iš viso</b>		<b>674.448.397</b>		<b>534</b>	

**2017 metai**

Apyvartos sekcijos kodas	Apyvartos sekcijos trumpas pavadinimas	Pelno mokestis, Eur	Pelno mokesčio dalis tarp visų sekcijų	Pelno mokestis vienam darbuotojui, Eur	Pelno mokesčio, tenkančio darbuotojui dalis tarp visų sekcijų
A	< 2.9 tūkst Eur	100.054	0,02%	1	0,04%
B	2.9-28.96 tūkst Eur	1.918.305	0,31%	40	1,05%
C	28.96-289.62 tūkst Eur	24.824.563	4,03%	125	3,29%
D	0.29-2.9 mln Eur	128.403.219	20,85%	482	12,67%
E	2.9-28.96 mln Eur	200.942.809	32,63%	729	19,16%
F	28.96-289.62 mln Eur	217.233.690	35,27%	1.579	41,49%
G	>= 289.62 mln Eur	42.474.214	6,90%	732	19,24%
X	Neišaiškinti	9.433	0,00%	98	2,58%
		896	0,00%	18	0,47%
<b>Iš viso</b>		<b>615.907.183</b>		<b>582</b>	

**2016 metai**

Informacinės visuomenės plėtros komitetas

Apyvartos sekcijos kodas	Apyvartos sekcijos trumpas pavadinimas	Pelno mokestis, Eur	Pelno mokesčio dalis tarp visų sekcijų	Pelno mokestis vienam darbuotojui, Eur	Pelno mokesčio, tenkančio darbuotojui dalis tarp visų sekcijų
A	< 2.9 tūkst Eur	152.665	0,03%	1	0,02%
B	2.9-28.96 tūkst Eur	1.721.663	0,31%	44	1,26%
C	28.96-289.62 tūkst Eur	23.009.108	4,11%	151	4,34%
D	0.29-2.9 mln Eur	116.805.777	20,85%	440	12,62%
E	2.9-28.96 mln Eur	189.950.693	33,91%	727	20,85%
F	28.96-289.62 mln Eur	192.695.702	34,40%	1.453	41,72%
G	>= 289.62 mln Eur	35.802.734	6,39%	668	19,19%
<b>Iš viso</b>		<b>560.138.342</b>		<b>492</b>	

2015 metai

Apyvartos sekcijos kodas	Apyvartos sekcijos trumpas pavadinimas	Pelno mokestis, Eur	Pelno mokesčio dalis tarp visų sekcijų	Pelno mokestis vienam darbuotojui, Eur	Pelno mokesčio, tenkančio darbuotojui dalis tarp visų sekcijų
A	< 2.9 tūkst Eur	219.686	0,04%	2	0,05%
B	2.9-28.96 tūkst Eur	1.710.083	0,32%	43	1,14%
C	28.96-289.62 tūkst Eur	22.567.747	4,16%	135	3,60%
D	0.29-2.9 mln Eur	118.065.314	21,79%	455	12,11%
E	2.9-28.96 mln Eur	178.922.889	33,02%	694	18,48%
F	28.96-289.62 mln Eur	161.074.968	29,73%	1.294	34,48%
G	>= 289.62 mln Eur	59.286.974	10,94%	1.131	30,14%
<b>Iš viso</b>		<b>541.847.661</b>		<b>535</b>	
<b>Iš viso</b>		<b>3.162.144.436</b>		<b>22</b>	

Pelno mokestis pagal apyvartos grupes

